



Kuinka vaihtaa jarrupalat
eteen **MERCEDES-BENZ**
W124 Coupe (C124)-
autoon – vaihto-ohje

SAMANKALTAINEN OHJEVIDEO



Tällä videolla näytetään samanlaisen auton osan vaihtotoimenpide toisessa ajoneuvossa

Tärkeää!

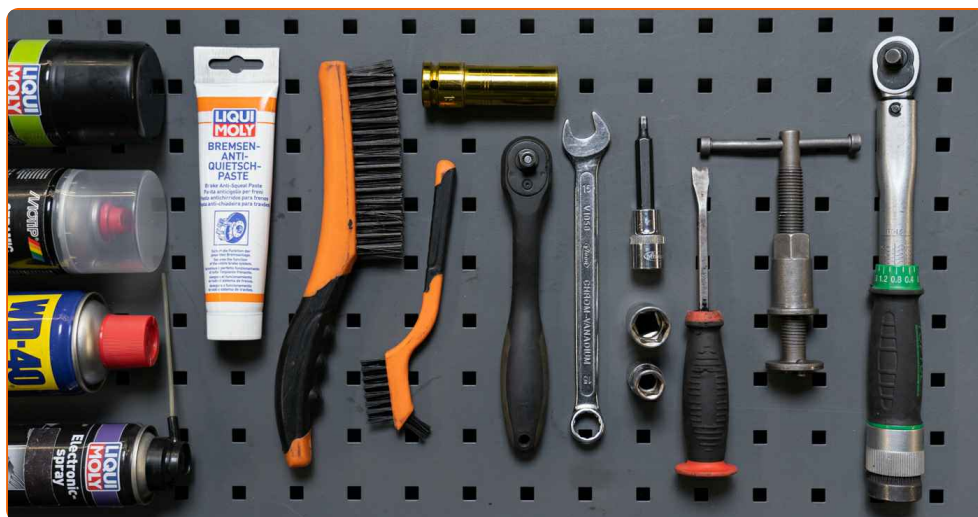
Näitä vaihtoon liittyviä ohjeita ei voida soveltaa:

MERCEDES-BENZ W124 Coupe (C124) 230 CE 2.3 (124.043), MERCEDES-BENZ W124 Coupe (C124) 300 CE 3.0, MERCEDES-BENZ W124 Coupe (C124) 230 CE 2.3 KAT (124.043), MERCEDES-BENZ W124 Coupe (C124) 300 CE 3.0 (124.050), MERCEDES-BENZ W124 Coupe (C124) 220 CE 2.2 (124.042), MERCEDES-BENZ W124 Coupe (C124) 200 CE (124.040), MERCEDES-BENZ W124 Coupe (C124) 200 CE (124.041)

Työvaiheet saattavat vaihdella hieman auton rakenteen perusteella.

Tämä opas on luotu perustuen samanlaisen auton osan vaihtotoimenpiteeseen ajoneuvossa: MERCEDES-BENZ E-sarja Sedan (W124) E 250 D (124.126, 124.129)

**VAIHTO: JARRUPALAT – MERCEDES-BENZ W124
COUPE (C124). LUETTELO TARVITTAVISTA
TYÖKALUISTA:**



- Teräsharja
- Nyloninen puhdistusharja
- WD-40-monitoimiaine
- Jarrunpuhdistusaine
- Silikonirasva
- Jarrurasva
- Keraaminen tahna
- Momenttiavain
- Yhdistelmäavain nro 15
- Hylsyavain nro 13
- Hylsyavain nro 19
- Kuusiokolokärki nro H5
- Vannehylsy nro 17
- Kiintolenkkiavain
- Kierreleuan väännin
- Sorkkarauta
- Jarrusatulan männän kääntötyökalu
- Jarrukiila

Osta työkaluja

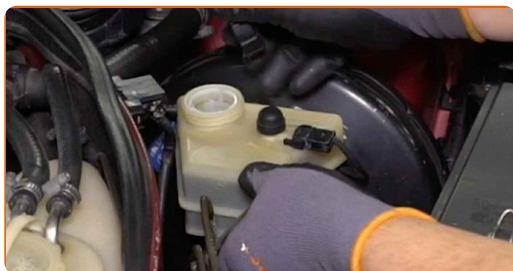
AUTODOC suosittelee:

- Vaihda jarrupalat aina parettain akselia kohden. Tämä parantaa jarrutustehoa.
- Kaikki saman akselin jarrupalat vaihdetaan samalla tavalla.
- Varoitus! Sammuta moottori ennen työn aloittamista – MERCEDES-BENZ W124 Coupe (C124).

SUORITA VAIHTAMINEN SEURAAVASSA JÄRJESTYKSESSÄ:

1 Avaa konepelti.

2 Irrota jarrunestesäiliön korkki.



3 Tue pyörät kiiloilla.

4 Löysää pyöränpultteja. Käytä vannehylsyä nro 17. Käytä kierreleuan väännintä.



5 Nosta autoa.

Vaihto: jarrupalat – MERCEDES-BENZ W124 Coupe (C124). AUTODOC suosittelee:

- Jos käytät tunkkia, varmista, että se on tasaisella alustalla, jolla ei ole lainkaan epätasaisuuksia.
- Varmista, että tuet auton lisäksi autopukeilla.

6

Ruuvaa pyöränpultit irti.



AUTODOC suosittelee:

- Tärkeää! Pidä pyörää kiinni, kun ruuvaat kiinnityspultit irti. MERCEDES-BENZ W124 Coupe (C124)

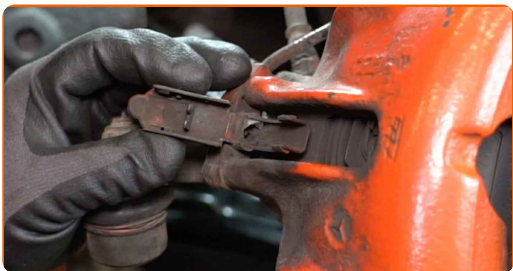
7

Irrota pyörä.



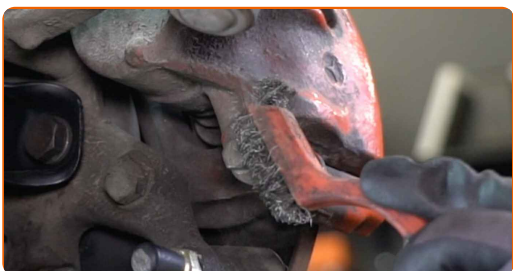
8

Irrota liitin jarrupalojen kulumistunnistimesta.



9

Puhdista jarrusatulan kiinnikkeet. Käytä teräsharjaa. Levitä WD-40-monitoimiaminettä.



10

Kierrä irti jarrusatulan kiinnikkeet. Käytä yhdistelmäavainta nro 15. Käytä hylsyä nro 13. Käytä kiintolenkkiavainta.

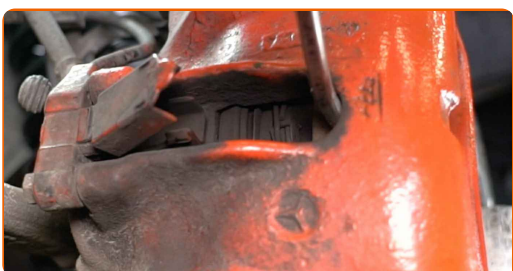


11

Irrota kiinnitysruuvit.

12

Avaa jarrupalat. Käytä sorkkarautaa.



13

Irrota jarrusatula.



Vaihto: jarrupalat – MERCEDES-BENZ W124 Coupe (C124). AUTODOCin asiantuntijoiden vinkki:

- Sido jarrusatula kiinni jousitukseen tai autonoriin johdon avulla ilman että jarruletkut irtoavat jarrujärjestelmän paineenlaskun välttämiseksi.
- Varmista että jarrusatula ei roiku jarruletkussa.
- Älä koskaan paina jarrupoljinta jarrusatulan irroittamisen jälkeen. Tämä voi johtaa männän putoamiseen pois jarrusylinteristä, ja tämä puolestaan jarrunestevuotoihin ja paineenmenetykseen järjestelmässä.

14

Irrota jarrupalat.



Vaihto: jarrupalat – MERCEDES-BENZ W124 Coupe (C124). AUTODOCin vinkki:

- Mittaa jarrulevyn paksuus. Osa tulee vaihtaa kun se saavuttaa määrätyn kulumarajansa.

15

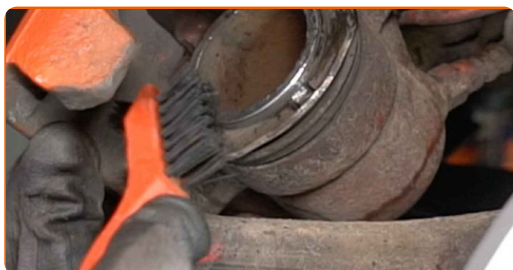
Puhdista jarrusatulan pidin liasta ja pölystä. Käytä teräsharjaa. Käytä jarrunpuhdistusainetta.

AUTODOC suosittelee:

- Tarkista jarrusatulan tuki, jarrusatulan liikutapit ja liikutappien kumit. Puhdista ne. Vaihda ne tarpeen vaatiessa.

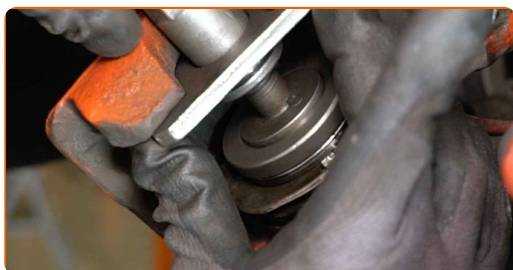
16

Käsittele jarrusatulan mäntä. Käytä nylonista puhdistusharjaa. Käytä jarrunpuhdistusainetta.



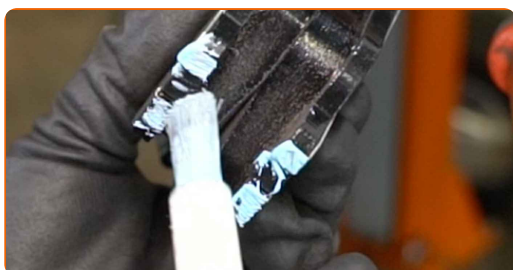
17

Paina jarrusatulan mäntä sisään. Käytä jarrusatulan männän kääntötyökalua.



18

Käsittele jarrupalat siitä kohdasta, jossa niiden pinta osuu jarrusatulan kannakkeeseen. Levitä jarrurasvaa.



AUTODOC suosittelee:

- Varmista että levyn pinta on siisti ennen jarrupalojen asentamista.

19

Asenna uudet jarrupalat.



20

Aseta jarrusatula paikoilleen ja kiinnitä se.



21

Asenna kiinnityspultit.



22

Kiristä jarrusatulan kiinnikkeet. Käytä yhdistelmäavainta nro 15. Käytä hylsyä nro 13. Käytä momenttiavainta. Kiristä sitä 35 Nm vääntömomentilla.



23

Käsittele jarrupalojen kulumistunnistimen tulppa. Käytä silikonirasvaa.



24

Kytke jarrupalojen kulumistunnistimen liitin.



25

Käsittele jarrulevyn ja pyörän vanteen kosketuspinta. Käytä keraamista tahnaa.



26

Puhdista jarrulevyn pinta. Käytä jarrunpuhdistusainetta.

27

Asenna pyörä.



AUTODOC suosittelee:

- Varoitus! Vammojen välttämiseksi pidä pyörää kiinni, kun ruuvaat auton kiinnityspultit kiinni. MERCEDES-BENZ W124 Coupe (C124)

28

Ruuvaa pyöränpultit kiinni. Käytä vannehylsyä nro 17. Käytä kiintolenkkiavainta.



29

Laske auto ja kiristä pyörän pultit ristikkäin. Käytä vannehylsyä nro 17. Käytä momenttiavainta. Kiristä sitä 110 Nm vääntömomentilla.



30

Poista tunkit ja kiilat.

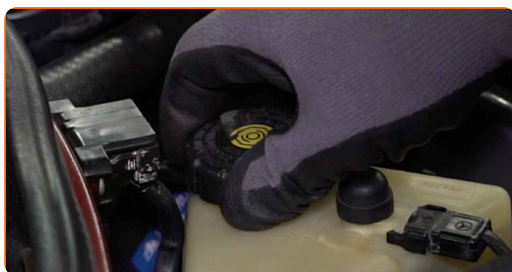


Vaihto: jarrupalat – MERCEDES-BENZ W124 Coupe (C124). AUTODOCin asiantuntijat suosittelevat:

- Käynnistämättä moottoria, paina jarrupoljinta useita kertoja, kunnes tunnet huomattavaa vastusta.
- Tarkista jarrunesteen taso paisuntasäiliössä ja lisää sitä tarvittaessa.

31

Laita jarrunestesäiliön korkki kiinni.



32

Sulje konepelti.

AUTODOC suosittelee:

- Aja jarrupalojen vaihtamisen jälkeen ensimmäiset 150-200 km hissunkissun. Vältä tarpeettomia ja tarpeettoman kovia jarrutuksia.

HYVÄÄ TYÖTÄ! 

KATSO LISÄÄ OHJEITA

AUTODOC – LAADUKKAAT JA EDULLISET AUTONOSAT NETISTÄ

AUTODOC-MOBIILISOVELLUS: SAAT LOISTAVIA TARJOUKSIA
SAMALLA, KUN OSTELET KÄTEVÄSTI



+ AUTODOC

GET IT ON
Google Play

Download on the
App Store

Download

SUURI VALIKOIMA VARAOSIA AUTOLLES!

JARRUPALAT: LAAJA VALIKOIMA

VASTUUVAPAAUS:

Dokumentti sisältää vain yleisiä suosituksia, joista voi olla apua vaihto- tai korjaustöissä. AUTODOC ei vastaa korjaus- ja vaihtotöiden yhteydessä vääränlaisen käytön tai annettujen tietojen vääринymmärtämisen vuoksi tapahtuneista menetyksistä, loukkaantumisista eikä omaisuuden vaurioitumisesta.

AUTODOC ei vastaa näiden ohjeiden mahdollisista virheistä tai epäselvyyksistä. Tiedot on annettu yksinomaan informaatiotarkoituksessa eivätkä ne korvaa asiantuntijan neuvoja.

AUTODOC ei vastaa laitteiden, työkalujen eikä autonosten vääränlaisesta tai vaarallisesta käytöstä. AUTODOC kehottaa varovaisuuteen ja turvallisuusmääräysten noudattamiseen korjaus- ja vaihtotöissä. Muista: huonolaatuiset autonosat eivät takaa riittävää tieturvallisuutta.

© Copyright 2023 – Kaikki tämän verkkosivuston sisältö, etenkin tekstit, valokuvat ja grafiikat, on tekijänsuojan alaista. AUTODOC SE pidättää kaikki oikeudet, mukaan lukien kopiointi-, julkaisu-, muokaus- ja käännösoikeudet.