



Kuinka vaihtaa  
konepellin kaasujousien  
autoon

## OHJEVIDEO



### SAATAT TARVITA SEURAAVIA:



- pieni talttapääruuvimeisseli
- rasva
- WD-40 tai puhdistusspray

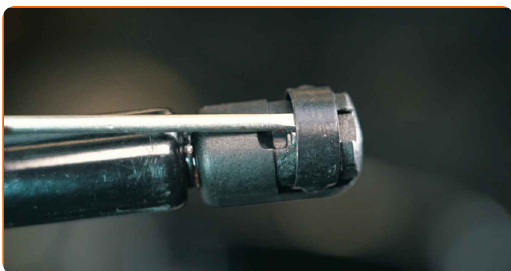
**OSTA TYÖKALUJA**

### Huomio!

- Konepellin kaasujouset on täytetty korkeapaineisella kaasulla
- Ne vioittuvat, jos kaasua vuotaa kuluneiden tiivisteiden tai syöpyneen tangon läpi
- Jousien pituus ja voima vaihtelevat niiden rakenteesta riippuen
- Kummankin tyyppin kiinnikkeet ovat kuitenkin lähes identtiset, joten myös vaihtoprosessi on lähes identtinen
- Konepellissä voi olla joko yksi tai kaksi kaasujousta
- Vaihda kaasujouset pareittain, sillä niillä on sama käyttöikä

1

Poistaaksesi kaasujousen, vedä sen kiinnitysklipsiä ylöspäin

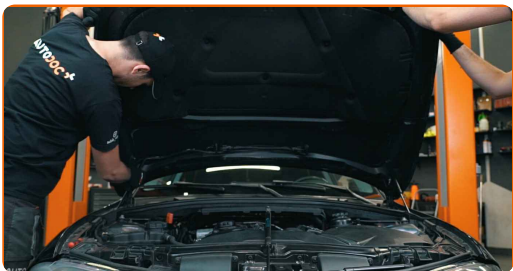


### Huomio!

- Kussakin kaasujousessa on kaksi kiinnikettä, ja ne on kiinnitetty palloniveleen kiinnitysklipsillä
- Asennuspidikkeillä varustetut jouset ovat toistensa peilikuvia, joten ne eivät ole keskenään vaihdettavissa

2

Pyydä apulaista pitelämään konepellitä vaihdon aikana loukkaantumisen välttämiseksi



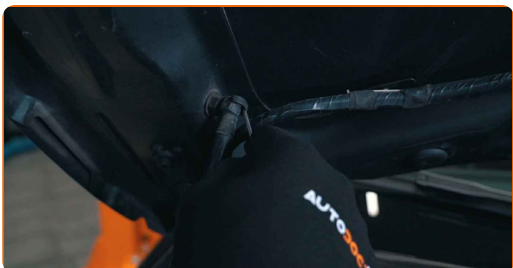
3

Jos tämä ei ole mahdollista, aseta uudet jouset ja tarvitsemasi työkalut käden ulottuville ennen kuin aloitat



4

Pidä toisella kädellä kiinni konepellistä ja vedä toisella kädellä kaasujousien klipsejä ylöspäin



5

Poista kaasujousi ja puhdista sen kiinnityspaikat



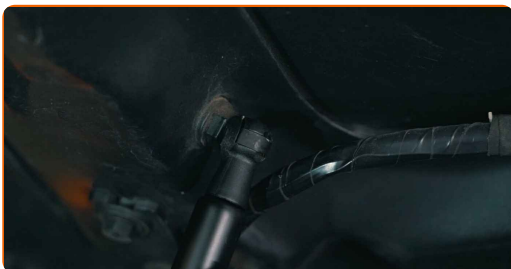
6

Varmista, että kiinnikkeiden sisällä on tehtaalta levitettyä rasvaa



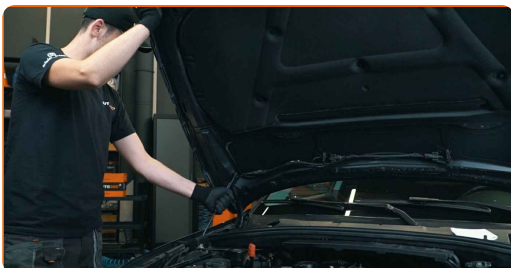
7

Asenna uusi kaasujousi ja kiinnitä se klipseillä



8

Kun asennat kaasujousia, aseta ne ajoneuvon valmistajan määrittelemään asentoon



### Tärkeää!

- Kun jousi on puristettuna, sen putken tulisi sijaita korkeammalla kuin tangon kiinnityskohdan
- Näin tanko pysyy jatkuvasti voideltuna ja jousi toimii sujuvasti

9

Toista toimenpide konepellin toisella puolella



## AUTODOC – LAADUKKAAT JA EDULLISET AUTONOSAT NETISTÄ

AUTODOC-MOBIILISOVELLUS: SAAT LOISTAVIA TARJOUKSIA  
SAMALLA, KUN OSTELET KÄTEVÄSTI



**SUURI VALIKOIMA VARAOSIA AUTOLLES!**

**KONEPELLIN KAASUJOUSET: LAAJA VALIKOIMA**

### **VASTUUVAPAAUS:**

Dokumentti sisältää vain yleisiä suosituksia, joista voi olla apua vaihto- tai korjaustöissä. AUTODOC ei vastaa korjaus- ja vaihtotöiden yhteydessä väärinlaisen käytön tai annettujen tietojen väärintymmärtämisen vuoksi tapahtuneista menetyksistä, loukkaantumisista eikä omaisuuden vaurioitumisesta.

AUTODOC ei vastaa näiden ohjeiden mahdollisista virheistä tai epäselvyyksistä. Tiedot on annettu yksinomaan informaatiotarkoituksessa eivätkä ne korvaa asiantuntijan neuvoja.

AUTODOC ei vastaa laitteiden, työkalujen eikä autonosien väärinlaisesta tai vaarallisesta käytöstä. AUTODOC kehottaa varovaisuuteen ja turvallisuusmääräysten noudattamiseen korjaus- ja vaihtotöissä. Muista: huonolaatuiset autonosat eivät takaa riittävää tieturvallisuutta.

© Copyright 2023 – Kaikki tämän verkkosivuston sisältö, etenkin tekstit, valokuvat ja grafiikat, on tekijänsuojan alaista. AUTODOC SE pidättää kaikki oikeudet, mukaan lukien kopiointi-, julkaisu-, muokaus- ja käännösoikeudet.