

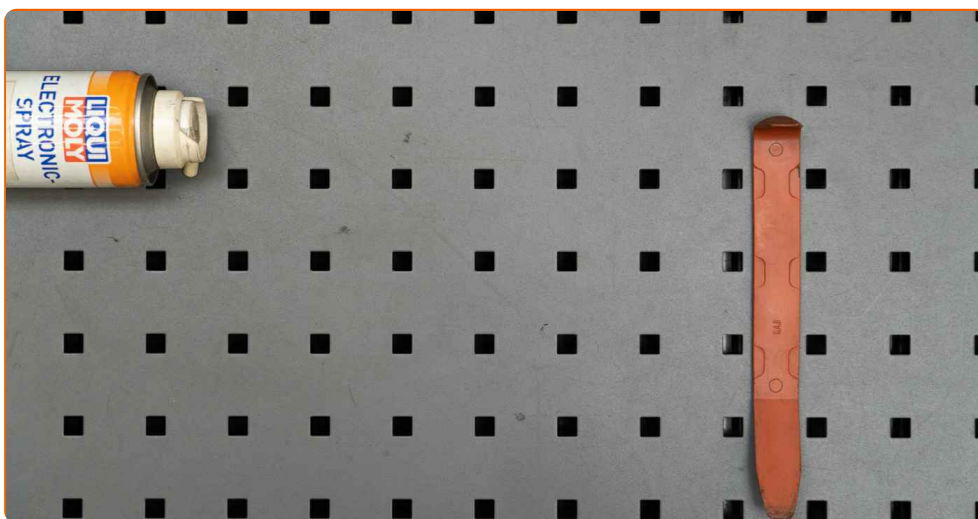


Kuinka vaihtaa sivupeilin
lasi autoon

OHJEVIDEO



VAADITTAVAT TYÖKALUT:



- Silikonirasva
- Muovinen verhoilun irrotustyökalu
- Lokasuojan suojapeite

[OSTA TYÖKALUJA](#)

Huomio!

- Vaihtotoimenpide on identtinen peililasin oikealle ja vasemmalle puolelle.

1

Käytä suojapeitettä suojaamaan auton maalipinta ja muoviset osat.



2

Suojaa peilin kotelon maalipinta. Käytä maalarinteippiä.

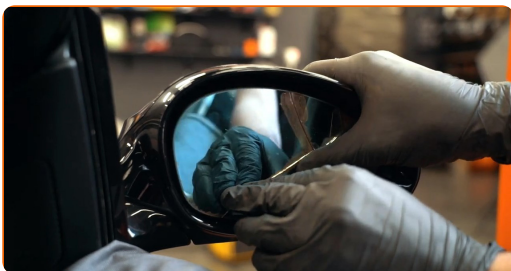


3

Tutki uusi peililasi huolellisesti ymmärtääksesi osan suunnittelun.

4

Kallista peililasi ulos kotelosta.

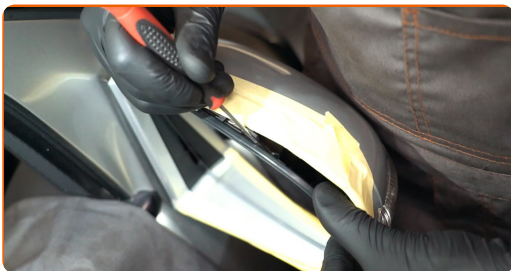


5

Tarkista, onko peililasilla kiinnitysklipsejä.

6

Vapauta peililasin klipsit tarvittaessa.



7

Irrota peililasi varovasti kiinnityksestä.



Huomio!

- Peililasi kiinnitetään koteloon yleensä lukituskielekkellä.
- Joissakin tapauksissa peililasi on varustettu ylimääräisillä ohjauselementeillä.

8

Poista peililasi.



9

Irrota sähköliittimet tarvittaessa.



10

Käsittele sähköliittimet.



11

Asentaaksesi peililasin oikein, tutki sen asennuskohta.



12

Kiinnitä sähköliittimet, jos ne oli irrotettu.



13

Asenna uusi peililasi.



AUTODOC suosittelee:

- Varmista, että peililasi on asetettu oikein. Se tulee kohdistaa kotelon lukituskielelle.

14

Kiinnitä peililasi paikalleen painamalla sen keskiosaa.



15

Jos peililasissa on ylimääräisiä ohjauselementtejä, asenna ne niiden vastaaviin kohtiin.



16

Jos peililasilla on kiinnitysklipsit, napsauta ne paikoilleen.



17

Poista maalarinteippi.

18

Puhdista peililasi.



19

Ota suojapeite pois.



20

Käynnistä sytytys. Tämä on välttämätöntä, että osa toimii varmasti oikein.

21

Sammuta sytytys.

AUTODOC – LAADUKKAAT JA EDULLISET AUTONOSAT NETISTÄ

AUTODOC-MOBIILISOVELLUS: SAAT LOISTAVIA TARJOUKSIA
SAMALLA, KUN OSTELET KÄTEVÄSTI



+ AUTODOC

GET IT ON
Google Play

Download on the
App Store

Download

SUURI VALIKOIMA VARAOSIA AUTOLLES!

SIVUPEILIN LASI: LAAJA VALIKOIMA

VASTUUVAPAAUS:

Dokumentti sisältää vain yleisiä suosituksia, joista voi olla apua vaihto- tai korjaustöissä. AUTODOC ei vastaa korjaus- ja vaihtotöiden yhteydessä väärinlaisen käytön tai annettujen tietojen vääринymmärtämisen vuoksi tapahtuneista menetyksistä, loukkaantumisista eikä omaisuuden vaurioitumisesta.

AUTODOC ei vastaa näiden ohjeiden mahdollisista virheistä tai epäselvyyksistä. Tiedot on annettu yksinomaan informaatiotarkoituksessa eivätkä ne korvaa asiantuntijan neuvoja.

AUTODOC ei vastaa laitteiden, työkalujen eikä autonosten väärinlaisesta tai vaarallisesta käytöstä. AUTODOC kehottaa varovaisuuteen ja turvallisuusmääräysten noudattamiseen korjaus- ja vaihtotöissä. Muista: huonolaatuiset autonosat eivät takaa riittävää tieturvallisuutta.

© Copyright 2023 – Kaikki tämän verkkosivuston sisältö, etenkin tekstit, valokuvat ja grafiikat, on tekijänsuojan alaista. AUTODOC SE pidättää kaikki oikeudet, mukaan lukien kopiointi-, julkaisu-, muokaus- ja käännösoikeudet.