



Kuinka vaihtaa lambda  
anturi autoon

## OHJEVIDEO



## VAADITTAVAT TYÖKALUT:



- teräsharja
- WD-40-spray
- elektroniikan puhdistusspray
- kuparirasva
- momenttiavain
- yhdistelmäavain
- voimahylsy
- kiintolenkkiavain

**OSTA TYÖKALUJA**

### Huomio!

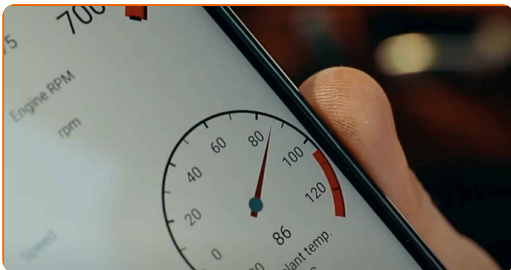
- Nykyaikaisissa autoissa voi olla 1–8 lambda-anturia (joita kutsutaan myös happiantureiksi).
- Jos auton lambda-anturi on viallinen, autolla ajaminen voi johtaa katalysaattorin vikaan, moottorin käynnistysvaikeuksiin ja polttoaineen kulutuksen kasvuun.

**1**

Jos pakosarjan päällä on metalloidusta materiaalista valmistettu lämpökilpi, poista se.

**2**

Lämmitä moottori sen käyttölämpötilaan, jotta lambda-anturi on helpompaa kiertää irti.

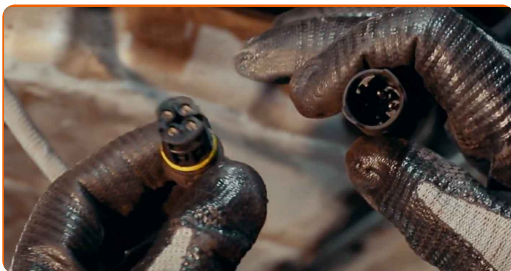
**3**

Irrota negatiivinen napa akusta. Käytä käsineitä suojautuaksesi palovammoilta.



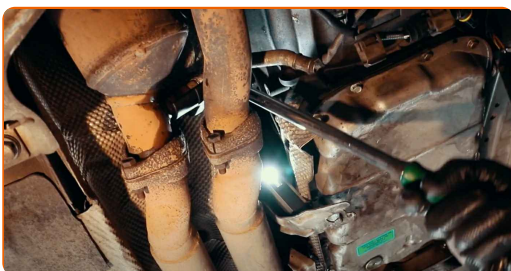
4

Irrota anturin liitin.



5

Käytä apunasi hylsyavainta ja erikoishylsyä, ja irrota lambda-anturi kiertämällä sitä vastapäivään.



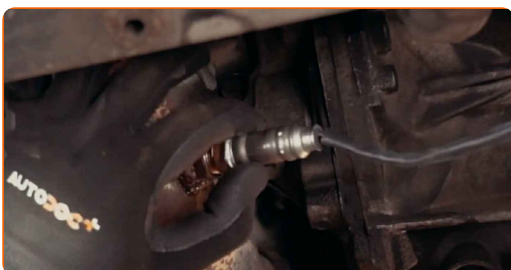
6

Käsittele uuden anturin kierre erityisellä voiteluaineella, kuten korkean lämpötilan kuparirasvalla.



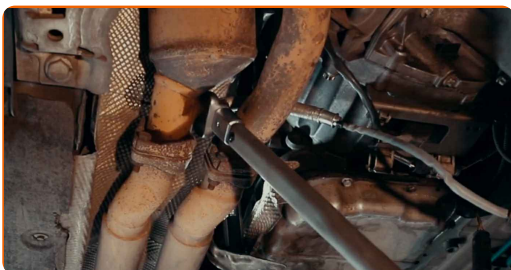
7

Kierrä anturi kokonaan paikalleen käsin.

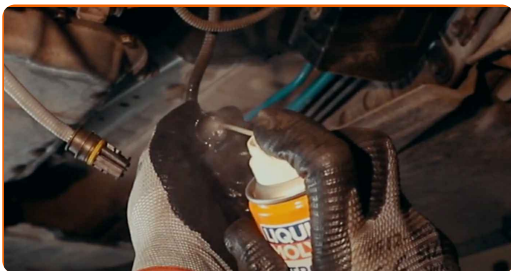


8

Kiristä se momenttiavaimella autonvalmistajan suosittelemaan momenttiin



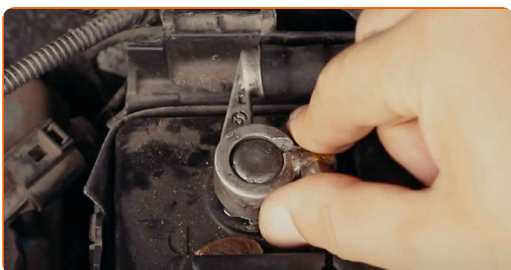
**9** Puhdista liitinnastat erikoissuihkeella.



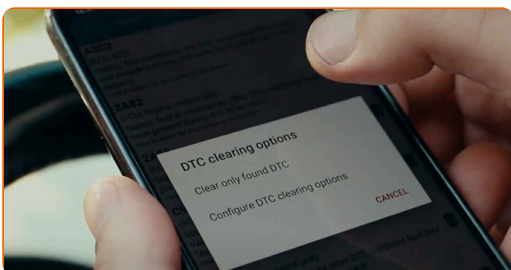
**10** Kiinnitä anturin liitin, asettele kaapeli kunnolla ja kiinnitä se klipseillä.



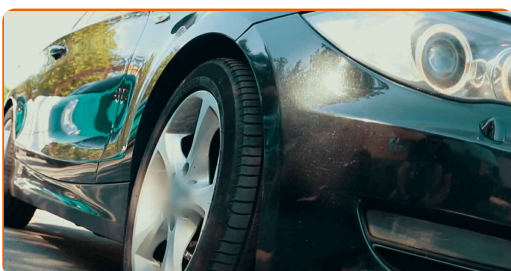
**11** Asenna lämpökilpi takaisin ja yhdistä akun napa uudelleen.



**12** Nollaa vikakoodi ECU-muistista.



**13** Joissain tapauksissa sinun täytyy ajaa tietty matka, jotta moottorinohjausyksikkö sopeutuu uuteen anturiin.



## AUTODOC – LAADUKKAAT JA EDULLISET AUTONOSAT NETISTÄ

AUTODOC-MOBIILISOVELLUS: SAAT LOISTAVIA TARJOUKSIA SAMALLA, KUN OSTELET KÄTEVÄSTI

**SUURI VALIKOIMA VARAOSIA AUTOLLES**

**LAMBDA ANTURI: LAAJA VALIKOIMA**

### **(i) VASTUUVAPAAUS:**

Dokumentti sisältää vain yleisiä suosituksia, joista voi olla apua vaihto- tai korjaustöissä. AUTODOC ei vastaa korjaus- ja vaihtotöiden yhteydessä väärinlaisen käytön tai annettujen tietojen vääринymmärtämisen vuoksi tapahtuneista menetyksistä, loukkaantumisista eikä omaisuuden vaurioitumisesta.

AUTODOC ei vastaa näiden ohjeiden mahdollisista virheistä tai epäselvyyksistä. Tiedot on annettu yksinomaan informaatiotarkoituksessa eivätkä ne korvaa asiantuntijan neuvoja.

AUTODOC ei vastaa laitteiden, työkalujen eikä autonosten väärinlaisesta tai vaarallisesta käytöstä. AUTODOC kehottaa varovaisuuteen ja turvallisuusmääräysten noudattamiseen korjaus- ja vaihtotöissä. Muista: huonolaatuiset autonosat eivät takaa riittävää tieturvallisuutta.

© Copyright 2023 – Kaikki tämän verkkosivuston sisältö, etenkin tekstit, valokuvat ja grafiikat, on tekijänsuojan alaista. AUTODOC SE pidättää kaikki oikeudet, mukaan lukien kopiointi-, julkaisu-, muokaus- ja käännösoikeudet.