

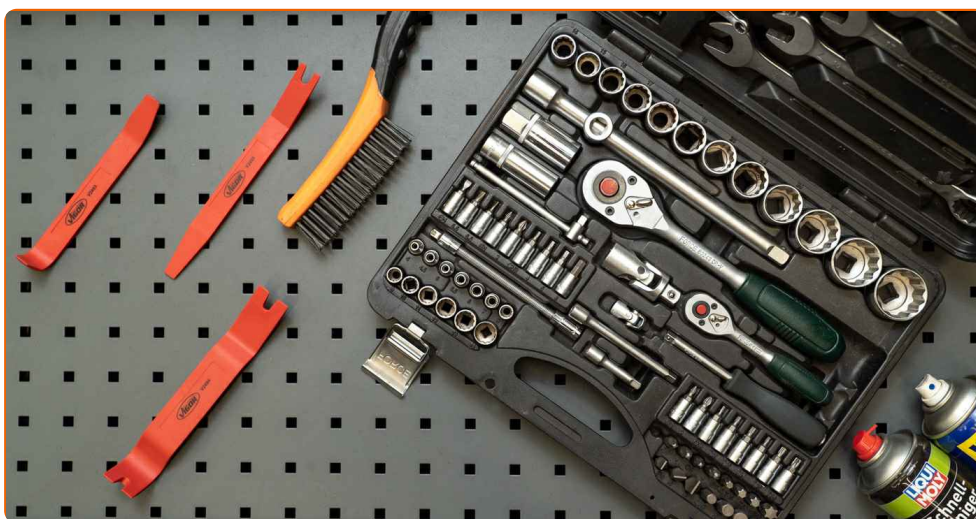


Kuinka vaihtaa
sisälokasuoja autoon

OHJEVIDEO



SAATAT TARVITA SEURAAVIA:



- uusi sisälokasuoja
- uudet kiinnikkeet
- sarja sopivia työkaluja
- yleiskäyttöinen puhdistusspray ja teräsharja
- WD-40-spray
- työkaluja muoviosien irrottamiseen

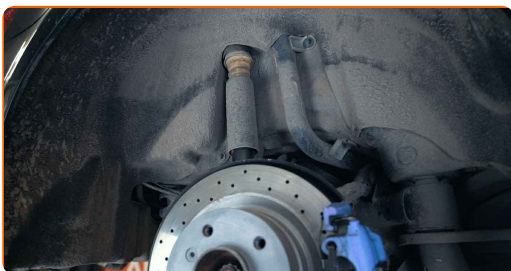
OSTA TYÖKALUJA

Huomio!

- Sisälokasuojat valmistetaan joko muovista tai kankaasta
- Kangasosat eivät ole vedenpitäviä, ja ne muuttavat muotoaan ajan myötä
- Sisälokasuojat voidaan kiinnittää muovikiinnikkeillä, joilla voi olla erilaisia rakenteita
- Osat voidaan kiinnittää itsekierteittäväillä ruuveilla

1

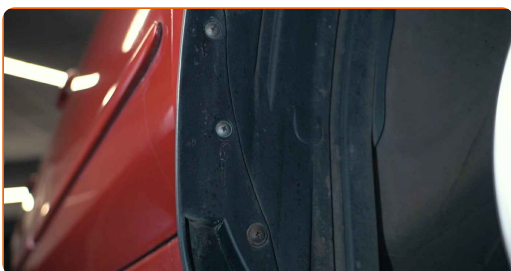
Poista pyörä, jotta pääset käsiksi sisälokasuojaan

**2**

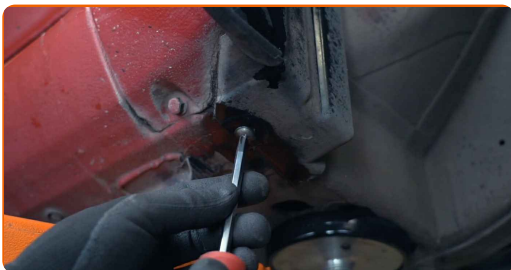
Käytä autonostinta tai tunkkia sekä autopukkeja ja pyöräkiiloja

3

Tutustu kiinnikkeiden rakenteeseen

**4**

Puhdista ne ja kierrä ne sitten irti



5

Vedä sisälokasuojaa varovasti ja poista se sen kiinnityspisteistä

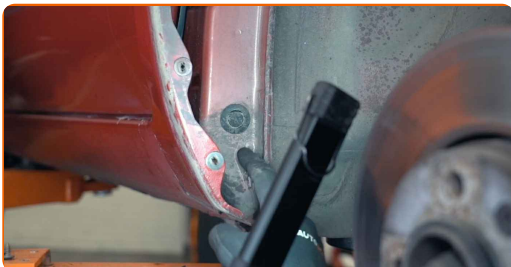


Huomio!

- Jos sisälokasuojaa koostuu kahdesta tai useammasta osasta, sinun on vaihdettava vain vaurioitunut osa
- Uudet sisälokasuojat toimitetaan ilman kiinnikkeitä. Ne on ostettava erikseen

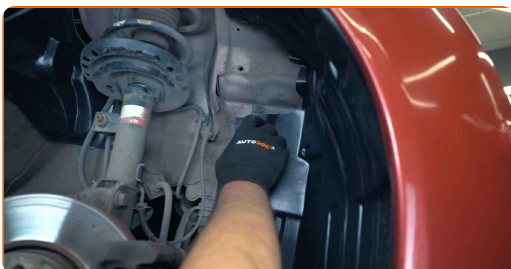
6

Puhdista perusteellisesti sisälokasuojan kiinnityspisteet sekä kohdat, joissa se koskettaa auton koria



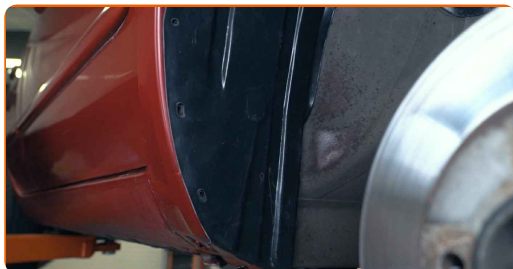
7

Aseta sisälokasuojaa asennuspaikkaan



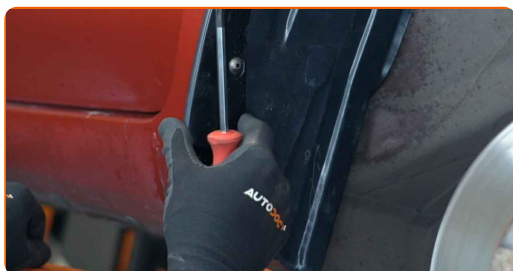
8

Varmista, että sen kiinnitysreiät ovat samassa linjassa sisälokasuojan vastaavien kohtien kanssa



9

Kiinnitä sisälokasuoja



Ole varovainen!

- Älä käytä liiallista voimaa.

10

Varmista, että käytät kaikkia mukana toimitettuja kiinnikkeitä. Jos yksikin niistä puuttuu, sisälokasuoja ei ole kunnolla kiinni auton korissa ja se rikkoutuu nopeasti

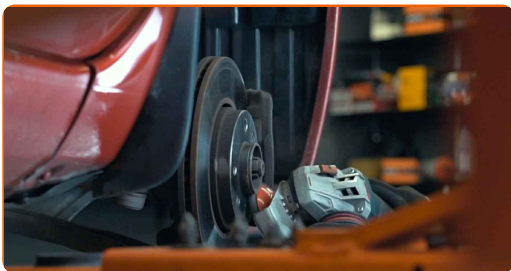


Tärkeää!

- Niin pitkään kun kiinnikkeitä ei ole ruuvattu kokonaan kiinni, voit säätää sisälokasuojan asentoa

11

Puhdista pyörän asennuskohta ja pyörän vastinpinta



12

Varmista, että pinnat ovat tasaisia ja että niissä ei ole ruostetta. Käsittele ne korroosionestoaineella.



Huomio!

- Ei ole suositeltavaa käyttää mitään ylimääräisiä kiinnikkeitä lokasuojan kiinnittämiseen koriin
- Tämä voi aiheuttaa auton korin syöpymistä

AUTODOC – LAADUKKAAT JA EDULLISET AUTONOSAT NETISTÄ

AUTODOC-MOBIILISOVELLUS: SAAT LOISTAVIA TARJOUKSIA SAMALLA, KUN OSTELET KÄTEVÄSTI

SUURI VALIKOIMA VARAOSIA AUTOLLES

SISÄLOKASUOJA: LAAJA VALIKOIMA

(i) VASTUUVAPAAUS:

Dokumentti sisältää vain yleisiä suosituksia, joista voi olla apua vaihto- tai korjaustöissä. AUTODOC ei vastaa korjaus- ja vaihtotöiden yhteydessä vääränlaisen käytön tai annettujen tietojen vääринymmärtämisen vuoksi tapahtuneista menetyksistä, loukkaantumisista eikä omaisuuden vaurioitumisesta.

AUTODOC ei vastaa näiden ohjeiden mahdollisista virheistä tai epäselvyyksistä. Tiedot on annettu yksinomaan informaatiotarkoituksessa eivätkä ne korvaa asiantuntijan neuvoja.

AUTODOC ei vastaa laitteiden, työkalujen eikä autonosten vääränlaisesta tai vaarallisesta käytöstä. AUTODOC kehottaa varovaisuuteen ja turvallisuusmääräysten noudattamiseen korjaus- ja vaihtotöissä. Muista: huonolaatuiset autonosat eivät takaa riittävää tieturvallisuutta.

© Copyright 2023 – Kaikki tämän verkkosivuston sisältö, etenkin tekstit, valokuvat ja grafiikat, on tekijänsuojan alaista. AUTODOC SE pidättää kaikki oikeudet, mukaan lukien kopiointi-, julkaisu-, muokaus- ja käännösoikeudet.