



Kuinka vaihtaa  
ilmansuodattimen  
**NISSAN 200SX (S13)-**  
autoon – vaihto-ohje

## SAMANKALTAINEEN OHJEVIDEO



Tällä videolla näytetään samanlaisen auton osan vaihtotoimenpide toisessa ajoneuvossa

### Tärkeää!

Näitä vaihtoon liittyviä ohjeita ei voida soveltaa:

NISSAN 200SX (S13) 1.8 Turbo (CA18DET), NISSAN 200SX (S13) 1.8, NISSAN 200SX (S13) 1.8 Turbo

Työvaiheet saattavat vaihdella hieman auton rakenteen perusteella.

Tämä opas on luotu perustuen samanlaisen auton osan vaihtotoimenpiteeseen ajoneuvossa: NISSAN X-TRAIL (T30) 2.5 4x4

VAIHTO: ILMANSUODATTIMEN – NISSAN 200SX (S13).  
TYÖKALUT, JOITA SAATAT TARVITA:



• Mikrokuitupyyhe

• Lokasuojan suojaite

[Osta työkaluja](#)

Vaihto: ilmansuodattimen – NISSAN 200SX (S13). AUTODOCin asiantuntijat suosittelevat:

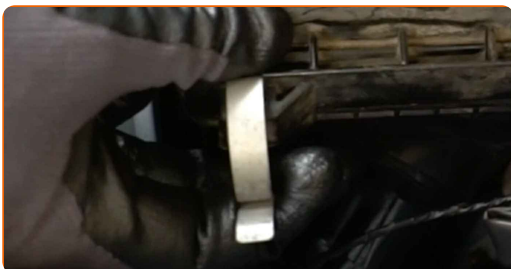
- Noudata aina osan valmistajan antamia ehtoja, suosituksia ja vaatimuksia.
- Huom! Kaikki työ NISSAN 200SX (S13) -auton parissa – tulee tehdä moottorin ollessa sammutettuna.

## SUORITA VAIHTAMINEN SEURAAVASSA JÄRJESTYKSESSÄ:

1 Avaa konepelti.

2 Käytä suojapeitettä suojaamaan auton maalipinta ja muoviset osat.

3 Irrota ilmansuodattimen kannen klipsit.



4 Nosta ilmansuodattimen kotelon kansi hieman.



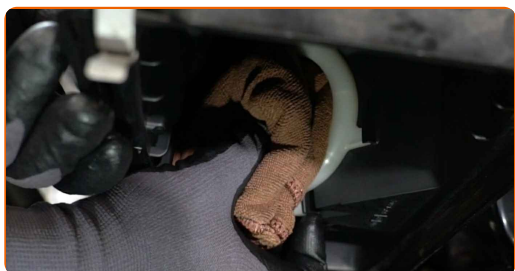
5

Poista suodatinelementti ilmansuodattimen kannesta.



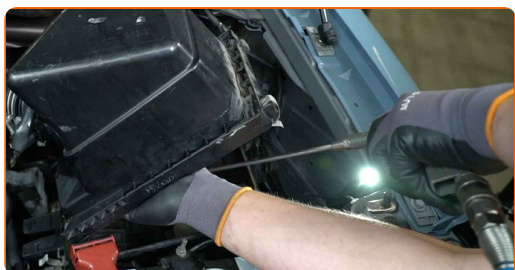
6

Suojaa imuletku mikrokuituliinalla, jotta järjestelmään ei pääse pölyä ja likaa.



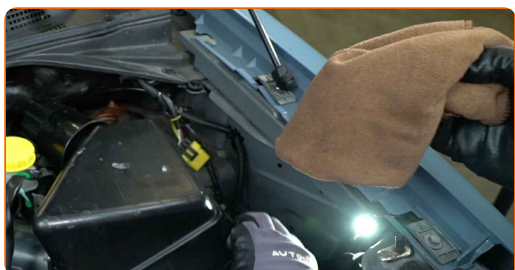
7

Puhdista ilmansuodattimen kansi ja kotelo.



8

Poista mikrokuituliina huohotusletkun päältä.



9

Aseta uusi suodatin suodattimen koteloon. Varmista, että suodattimen reuna istuu tiiviisti koteloon.



**Vaihto: ilmansuodattimen – NISSAN 200SX (S13). Vinkki:**

- Tarkasta että suodatin on oikeassa asennossa. Varmista että se ei ole vinossa.
- Huomio! Käytä laadukkaita suodattimia – NISSAN 200SX (S13).
- Kun suoritat asennusta, älä päästä pölyä tai likaa ilmansuodattimen koteloon.

**10**

Aseta ilmansuodattimen suojus paikoilleen ja kiristä sen kiinnikkeet.

**11**

Paina ilmansuodattimen kannen klipsit paikoilleen.

**12**

Ota suojapeite pois.

**13**

Sulje konepelti.

**HYVÄÄ TYÖTÄ!** 

**KATSO LISÄÄ OHJEITA**

## AUTODOC – LAADUKKAAT JA EDULLISET AUTONOSAT NETISTÄ

AUTODOC-MOBIILISOVELLUS: SAAT LOISTAVIA TARJOUKSIA  
SAMALLA, KUN OSTELET KÄTEVÄSTI



**+ AUTODOC**

GET IT ON  
**Google Play**

Download on the  
**App Store**

**Download**

**SUURI VALIKOIMA VARAOSIA AUTOLLES!**

**ILMANSUODATTIMEN: LAAJA VALIKOIMA**

### **VASTUUVAPAAUS:**

Dokumentti sisältää vain yleisiä suosituksia, joista voi olla apua vaihto- tai korjaustöissä. AUTODOC ei vastaa korjaus- ja vaihtotöiden yhteydessä väärinlaisen käytön tai annettujen tietojen vääринymmärtämisen vuoksi tapahtuneista menetyksistä, loukkaantumisista eikä omaisuuden vaurioitumisesta.

AUTODOC ei vastaa näiden ohjeiden mahdollisista virheistä tai epäselvyyksistä. Tiedot on annettu yksinomaan informaatiotarkoituksessa eivätkä ne korvaa asiantuntijan neuvoja.

AUTODOC ei vastaa laitteiden, työkalujen eikä autonosien väärinlaisesta tai vaarallisesta käytöstä. AUTODOC kehottaa varovaisuuteen ja turvallisuusmääräysten noudattamiseen korjaus- ja vaihtotöissä. Muista: huonolaatuiset autonosat eivät takaa riittävää tieturvallisuutta.

© Copyright 2022 – Kaikki tämän verkkosivuston sisältö, etenkin tekstit, valokuvat ja grafiikat, on tekijänsuojan alaista. AUTODOC GmbH pidättää kaikki oikeudet, mukaan lukien kopiointi-, julkaisu-, muokaus- ja käännösoikeudet.