



Kuinka vaihtaa
moottoriöljy ja
öljynsuodatin **NISSAN**
Altima IV Coupe (CL32)-
autoon – vaihto-ohje

SAMANKALTAINEEN OHJEVIDEO



Tällä videolla näytetään samanlaisen auton osan vaihtotoimenpide toisessa ajoneuvossa

Tärkeää!

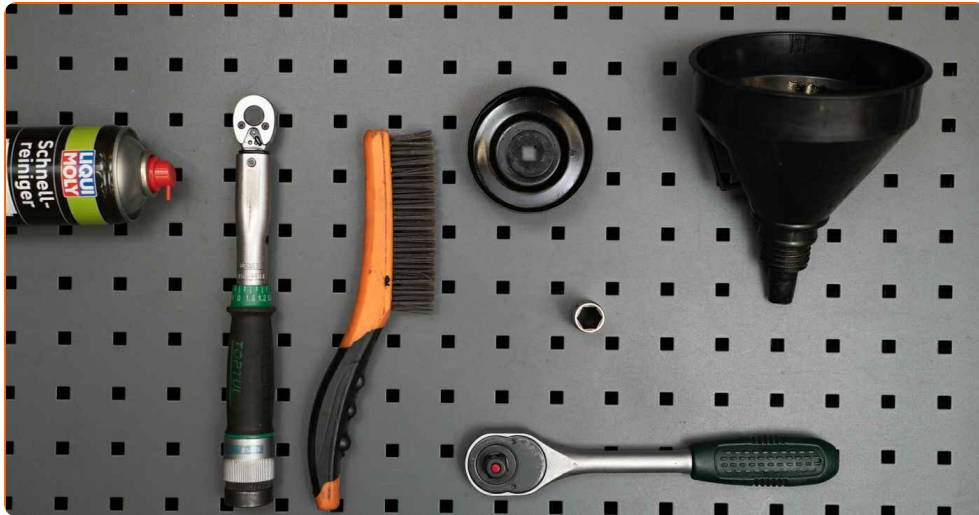
Näitä vaihtoon liittyviä ohjeita ei voida soveltaa:

NISSAN Altima IV Coupe (CL32) 3.5 CVTC

Työvaiheet saattavat vaihdella hieman auton rakenteen perusteella.

Tämä opas on luotu perustuen samanlaisen auton osan vaihtotoimenpiteeseen ajoneuvossa: NISSAN X-Trail (T30) 2.5 4x4

**VAIHTO: MOOTTORIÖLJY JA ÖLJYNSUODATIN –
NISSAN ALTIMA IV COUPE (CL32). TYÖKALUT, JOITA
SAATAT TARVITA:**



- Teräsharja
- Yleispuhdistussuihke
- Momenttiavain
- Hylsyavain nro 14
- Öljynsuodattimen kuppiavain 65-14F
- Kiintolenkkiavain
- Öljypohja
- Suppilo
- Lokasuojan suojaite

Osta työkaluja

Vaihto: moottoriöljy ja öljynsuodatin – NISSAN Altima IV Coupe (CL32).
AUTODOCin asiantuntijat suosittelevat:

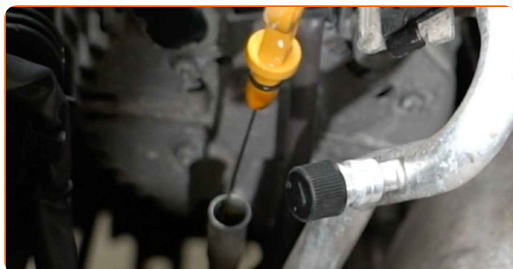
- Vaihda öljynsuodatin aina, kun vaihdat moottoriöljyä.
- Käytä hanskoja välttääksesi kuumalle nesteelle altistumisen.
- Huom! Kaikki työ NISSAN Altima IV Coupe (CL32) -auton parissa – tulee tehdä moottorin ollessa sammutettuna.

SUORITA VAIHTAMINEN SEURAAVASSA JÄRJESTYKSESSÄ:

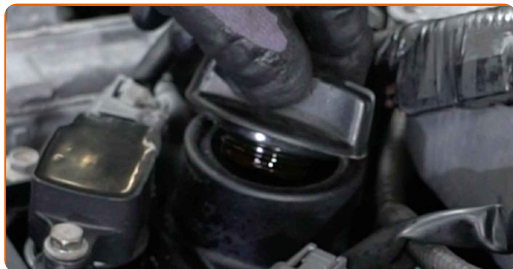
1 Avaa konepelti.

2 Käytä suojapeitettä suojaamaan auton maalipinta ja muoviset osat.

3 Vedä öljyn mittatikku ylös.



4 Irrota öljysäiliön korkki.



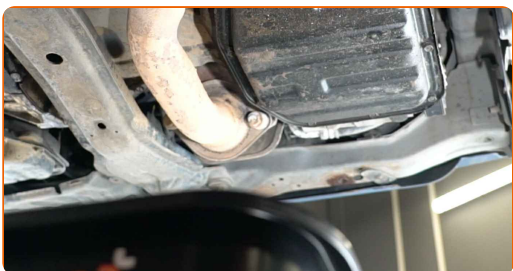
5 Nosta autoa käyttämällä autonostinta tai aseta se rasvamontun päälle.

Vaihto: moottoriöljy ja öljynsuodatin – NISSAN Altima IV Coupe (CL32).
Ammattilaiset suosittelevat:

- Ajoneuvon tulee olla tasaisella, ja jos se on kallistettuna, tyhjennystulpan tulee olla alimmassa kohdassa.

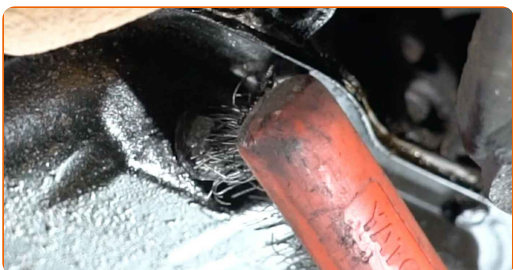
6

Laita vähintään 5-litrainen jäteöljyastia poistoaukon alle.



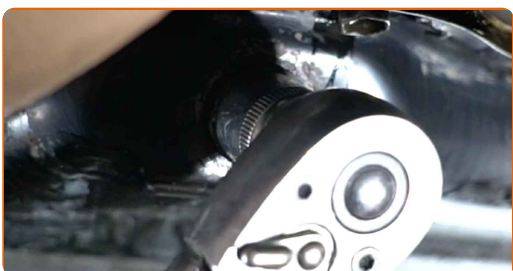
7

Puhdista öljynsuodattimen poistoaukon alue. Käytä teräsharjaa. Käytä yleispuhdistussprayta.



8

Irroita valumatulppa. Käytä hylsyä nro 14. Käytä kiintolenkkiavainta.



9

Valuta käytetty öljy pihalle.



Vaihto: moottoriöljy ja öljynsuodatin – NISSAN Altima IV Coupe (CL32).
AUTODOCin vinkki:

- Ole varovainen! Öljy voi olla kuumaa.
- Odota, kunnes öljy on valunut kokonaan poistoaukosta.

10

Puhdista öljynsuodatin. Käytä yleispuhdistussprayta.



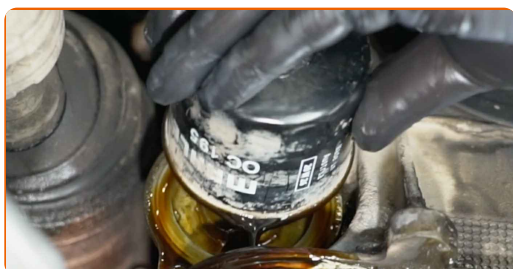
11

Ruuvaa öljynsuodatin irti. Käytä hylsyä 65-14F. Käytä kiintolenkkiavainta.

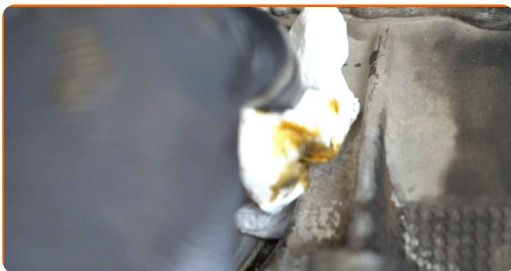


12

Irrota öljynsuodatin.



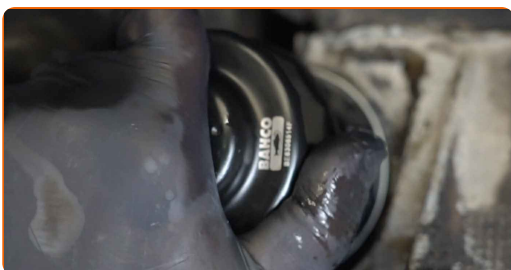
13 Puhdista paikka, jonne öljynsuodatin asennetaan. Käytä yleispuhdistussprayta.



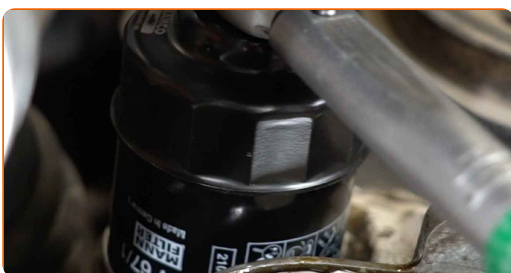
14 Voitele uuden suodattimen kumitiiviste pienellä määrällä uutta öljyä.



15 Asenna uusi öljynsuodatin.



16 Kiristä öljynsuodatin. Muista noudattaa suositeltua kiristysmomenttia. Käytä hylsyä 65-14F. Käytä momenttiavainta. Kiristä sitä 24 Nm vääntömomentilla.

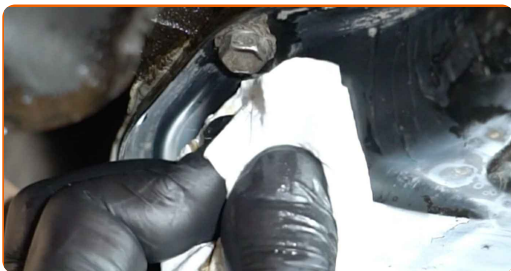


17 Puhdista öljynsuodatin. Käytä yleispuhdistussprayta.



18

Puhdista öljynsuodattimen poistoaukon alue. Käytä yleispuhdistussprayta.



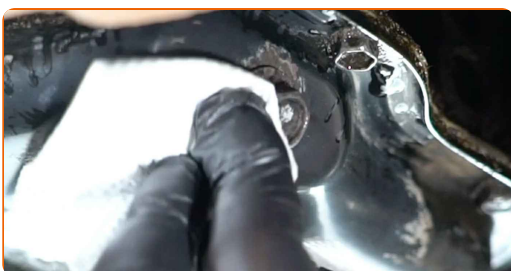
19

Ruuvaa uusi poistoaukon korkki kiinni ja kiristä se. Käytä hylsyä nro 14. Käytä momenttiavainta. Kiristä sitä 30 Nm vääntömomentilla.



20

Puhdista öljynsuodattimen poistoaukon alue. Käytä yleispuhdistussprayta.

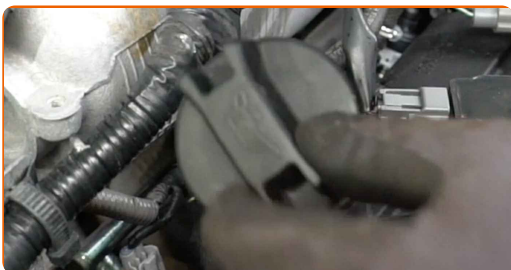


21

Laske autoa.

22

Irraita öljynsuodattimen suojus.



23

Aseta suppilo.



24

Kaada moottoriin auton valmistajan suosittelema määrä uutta öljyä.



Vaihto: moottoriöljy ja öljynsuodatin – NISSAN Altima IV Coupe (CL32).
AUTODOCin asiantuntijat suosittelevat:

- Käytä valmistajan suosittelemaa öljyä.

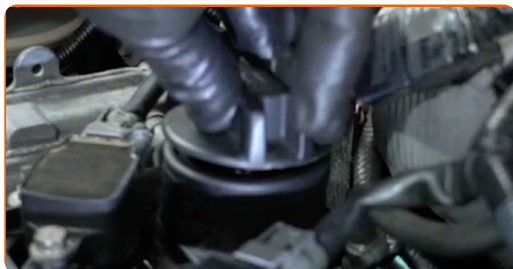
25

Tarkista öljyn määrä öljytikulla. Lisää öljyä tarpeen vaatiessa.

**Huomio!**

- Öljyn määrän on oltava minimi- ja maksimiarvojen välissä.

26 Asenna öljynsuodattimen suojus paikoilleen.



27 Kiristä öljysäiliön korkki.



28 Käytä moottoria muutama minuutti.

29 Kun öljynpaineen merkkivalo sammuu, sammuta moottori.

Vaihto: moottoriöljy ja öljynsuodatin – NISSAN Altima IV Coupe (CL32).
AUTODOC suosittelee:

- Ota huomioon, että voitelujärjestelmän puutteellista öljynpainetta ilmaiseva öljynpaineen merkkivalo saattaa olla hieman normaalia pidempään päällä. Muutaman sekunnin kuluessa öljy kuitenkin täyttää kaikki kanavat ja merkkivalo sammuu.

30 Tarkasta öljyntaso 5 minuuttia sammuttamisen jälkeen mittatikkua käyttäen, ja lisää öljyä tarvittaessa.



Huomio!

- Öljyn määrän on oltava minimi- ja maksimiarvojen välissä.
- Varmista, että öljysäiliön korkki on kunnolla kiinni.
- Tarkista, että poistoaukon kierretulppa ja öljynsuodattimen tiiviste ovat tiukasti kiinni. Kiristä niitä varovaisesti tarpeen vaatiessa.

31

Ota suojapeite pois.

32

Sulje konepelti.

Vaihto: moottoriöljy ja öljynsuodatin – NISSAN Altima IV Coupe (CL32).
AUTODOCin asiantuntijoiden vinkki:

- Suojele ympäristöä saasteilta viemällä käytetyt polttoainesuodattimet niille tarkoitettuihin kierrätyspisteisiin.

HYVÄÄ TYÖTÄ! 

KATSO LISÄÄ OHJEITA

AUTODOC – LAADUKKAAT JA EDULLISET AUTONOSAT NETISTÄ

AUTODOC-MOBIILISOVELLUS: SAAT LOISTAVIA TARJOUKSIA
SAMALLA, KUN OSTELET KÄTEVÄSTI



SUURI VALIKOIMA VARAOSIA AUTOLLES!

ÖLJYNSUODATIN: LAAJA VALIKOIMA

VASTUUVAPAAUS:

Dokumentti sisältää vain yleisiä suosituksia, joista voi olla apua vaihto- tai korjaustöissä. AUTODOC ei vastaa korjaus- ja vaihtotöiden yhteydessä väärinlaisen käytön tai annettujen tietojen vääринymmärtämisen vuoksi tapahtuneista menetyksistä, loukkaantumisista eikä omaisuuden vaurioitumisesta.

AUTODOC ei vastaa näiden ohjeiden mahdollisista virheistä tai epäselvyyksistä. Tiedot on annettu yksinomaan informaatiotarkoituksessa eivätkä ne korvaa asiantuntijan neuvoja.

AUTODOC ei vastaa laitteiden, työkalujen eikä autonosten väärinlaisesta tai vaarallisesta käytöstä. AUTODOC kehottaa varovaisuuteen ja turvallisuusmääräysten noudattamiseen korjaus- ja vaihtotöissä. Muista: huonolaatuiset autonosat eivät takaa riittävää tieturvallisuutta.

© Copyright 2022 – Kaikki tämän verkkosivuston sisältö, etenkin tekstit, valokuvat ja grafiikat, on tekijänsuojan alaista. AUTODOC GmbH pidättää kaikki oikeudet, mukaan lukien kopiointi-, julkaisu-, muokaus- ja käännösoikeudet.