



Kuinka vaihtaa
raitisilmasuodatin
**NISSAN Bluebird Sylphy
II Sedan (G11)**-autoon –
vaihto-ohje

SAMANKALTAINEEN OHJEVIDEO



Tällä videolla näytetään samanlaisen auton osan vaihtotoimenpide toisessa ajoneuvossa

Tärkeää!

Näitä vaihtoon liittyviä ohjeita ei voida soveltaa:
NISSAN Bluebird Sylphy II Sedan (G11) 1.6 (G15)

Työvaiheet saattavat vaihdella hieman auton rakenteen perusteella.

Tämä opas on luotu perustuen samanlaisen auton osan vaihtotoimenpiteeseen ajoneuvossa: NISSAN MICRA III (K12) 1.4 16V

VAIHTO: RAITISILMASUODATIN – NISSAN BLUEBIRD
SYLPHY II SEDAN (G11). TARVITSEMASI TYÖKALUT:



- Philips-ruuvimeisseli
- Muovinen verhoilun irrotustyökalu

[Osta työkaluja](#)

Vaihto: raitisilmasuodatin – NISSAN Bluebird Sylphy II Sedan (G11). AUTODOC suosittelee:

- Kaikki työvaiheet suoritetaan moottori sammutettuna.
- Vaihda sisäilmasuodatin vähintään kuuden kuukauden välein, alkukevällä ja syksyllä.
- Noudata aina osan valmistajan antamia ehtoja, suosituksia ja vaatimuksia.
- Jos matkustamon ilma kiertää tavallista huonommin, vaihda suodatin ennen normaalia vaihtojankohtaa.
- Varoitus! Sammuta moottori ennen työn aloittamista – NISSAN Bluebird Sylphy II Sedan (G11).

SUORITA VAIHTO SEURAAVASSA JÄRJESTYKSESSÄ:

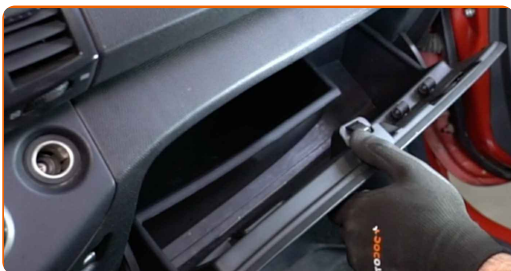
1

Avaa auton ovi.



2

Avaa hansikaslokero.



3

Kierrä hansikaslokeron kiinnitysruuvit irti. Käytä Phillips-ruuvimeisseliä.



4

Poista hansikaslokeron kannen pidikkeet.



5

Irrota hansikaslokeron kansi.



6

Ota hansikaslokeron sisäosa ulos. Käytä muovista verhoilun irrotustyökalua.



7

Irrota raitisilmasuodatin.



Vaihto: raitisilmasuodatin – NISSAN Bluebird Sylphy II Sedan (G11). Vinkki:

- Älä yritä puhdistaa ja uudelleen käyttää suodatinta – se heikentää matkustamon ilman suodatuksen laatua.

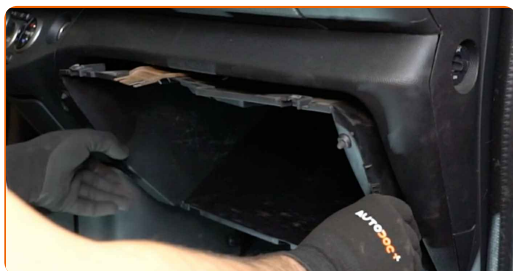
8

Asenna uusi siitepölysuodatin.



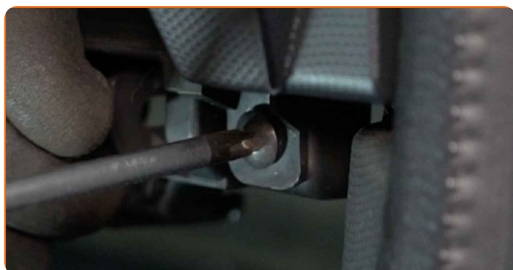
9

Asenna hansikaslokeron sisäosa.



10

Kierrä hansikaslokeron kiinnitysruuvit kiinni. Käytä Phillips-ruuvimeisseliä.

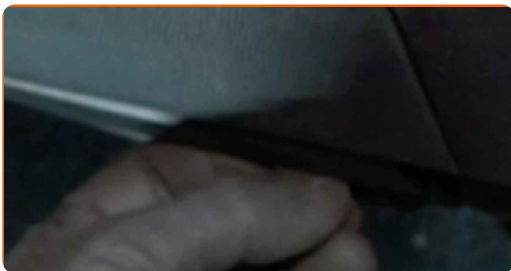


11

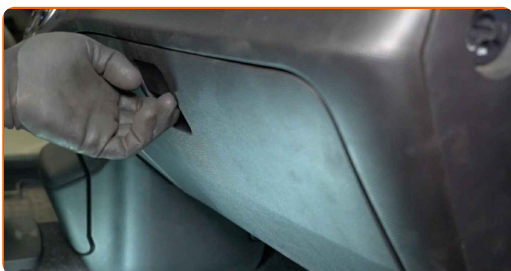
Asenna hansikaslokeron kansi.



12 Asenna hansikaslokeron kannen pidikkeet.



13 Sulje hansikaslokeron.



14 Sulje auton ovi.



15 Käynnistä sytytys.

16 Laita ilmastointijärjestelmä päälle.

Vaihto: raitisilmasuodatin – NISSAN Bluebird Sylphy II Sedan (G11).
AUTODOCin asiantuntijoiden vinkki:

- Tämä on välttämätöntä, että osa toimii varmasti oikein.

17

Sammuta sytytys.

HYVÄÄ TYÖTÄ! 

KATSO LISÄÄ OHJEITA

AUTODOC – LAADUKKAAT JA EDULLISET AUTONOSAT NETISTÄ

AUTODOC-MOBIILISOVELLUS: SAAT LOISTAVIA TARJOUKSIA SAMALLA, KUN OSTELET KÄTEVÄSTI



AUTODOC

GET IT ON
Google Play

Download on the
App Store

Download

SUURI VALIKOIMA VARAOSIA AUTOLLES!

RAITISILMASUODATIN: LAAJA VALIKOIMA

VASTUUVAPAAUS:

Dokumentti sisältää vain yleisiä suosituksia, joista voi olla apua vaihto- tai korjaustöissä. AUTODOC ei vastaa korjaus- ja vaihtotöiden yhteydessä väärinlaisen käytön tai annettujen tietojen vääryyden vuoksi tapahtuneista menetyksistä, loukkaantumisista eikä omaisuuden vaurioitumisesta.

AUTODOC ei vastaa näiden ohjeiden mahdollisista virheistä tai epäselvyyksistä. Tiedot on annettu yksinomaan informaatiotarkoituksessa eivätkä ne korvaa asiantuntijan neuvoja.

AUTODOC ei vastaa laitteiden, työkalujen eikä autonosien väärinlaisesta tai vaarallisesta käytöstä. AUTODOC kehottaa varovaisuuteen ja turvallisuusmääräysten noudattamiseen korjaus- ja vaihtotöissä. Muista: huonolaatuiset autonosat eivät takaa riittävää tieturvallisuutta.

© Copyright 2023 – Kaikki tämän verkkosivuston sisältö, etenkin tekstit, valokuvat ja grafiikat, on tekijänsuojan alaista. AUTODOC SE pidättää kaikki oikeudet, mukaan lukien kopiointi-, julkaisu-, muokaus- ja käännösoikeudet.