



Kuinka vaihtaa
etummainen alatukivarsi
NISSAN Micra C+C III
(K12)-autoon – vaihto-
ohje

SAMANKALTAISEN OHJEVIDEO



Tällä videolla näytetään samanlaisen auton osan vaihtotoimenpide toisessa ajoneuvossa

Tärkeää!

Näitä vaihtoon liittyviä ohjeita ei voida soveltaa:

NISSAN Micra C+C III (K12) 1.4 16V, NISSAN Micra C+C III (K12) 1.6 160 SR

Työvaiheet saattavat vaihdella hieman auton rakenteen perusteella.

Tämä opas on luotu perustuen samanlaisen auton osan vaihtotoimenpiteeseen ajoneuvossa: NISSAN MICRA III (K12) 1.4 16V

VAIHTO: ETUMMAINEN ALATUKIVARSI – NISSAN MICRA C+C III (K12). LUETTELO TARVITTAVISTA TYÖKALUISTA:



- Teräsharja
- WD-40-monitoimiaine
- Yleispuhdistussuihke
- Keraaminen tahna
- Momenttiavain
- Yhdistelmäavain nro 16
- Yhdistelmäavain nro 18
- Hylsyavain nro 16
- Hylsyavain nro 17
- Hylsyavain nro 18
- Vannehylsy nro 17
- Kiintolenkkiavain
- Kierreleuan väännin
- Tasataltta
- Vasara
- Sorkkarauta
- Vaihteistonostin
- Jarrukiila

Osta työkaluja

Vaihto: etummainen alatukivarsi – NISSAN Micra C+C III (K12). AUTODOCin asiantuntijoiden vinkki:

- Vaihto suoritetaan samalla tavalla alatukivarren oikealle ja vasemmalle puolelle.
- Kaikki työvaiheet suoritetaan moottori sammutettuna.

VAIHTO: ETUMMAINEN ALATUKIVARSI – NISSAN MICRA C+C III (K12). KÄYTÄ SEURAAVAA MENETELMÄÄ:

1 Tue pyörät kiiloilla.

2 Löysää pyöränpultteja. Käytä vannehylsyä nro 17. Käytä kierreleuan väännintä.



3 Nosta autoa.

Vaihto: etummainen alatukivarsi – NISSAN Micra C+C III (K12). Vinkki:

- Jos käytät tunkkia, varmista, että se on tasaisella alustalla, jolla ei ole lainkaan epätasaisuuksia.
- Varmista, että tuet auton lisäksi autopukeilla.

4

Ruuvaa pyöränpultit irti.



AUTODOC suosittelee:

- Jotta vältät vahingot, pitele pyörää ylhäällä, kun ruuvaat pultteja irti.

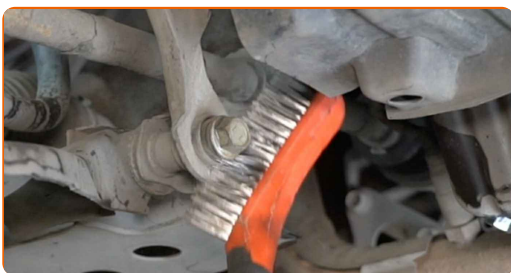
5

Irrota pyörä.



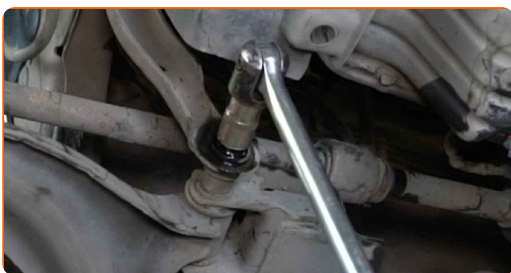
6

Puhdista tukivarren kiinnitykset. Käytä teräsharjaa. Levitä WD-40-monitoimiaminetta.

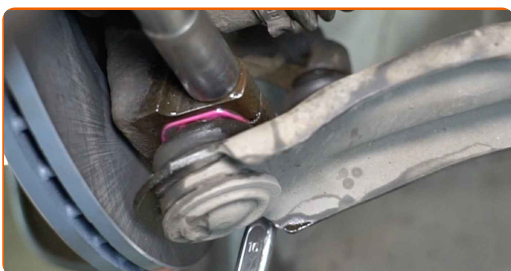


7

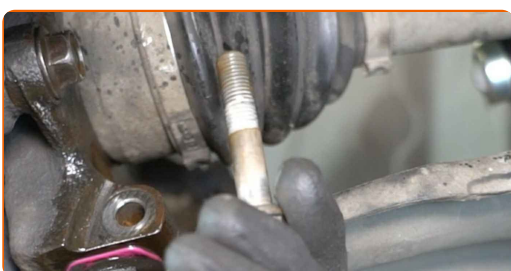
Kierrä irti tukivarren etukiinnike. Käytä hylsyä nro 17. Käytä kiintolenkkiavainta.



- 8** Kierrä kiinnike irti, joka yhdistää pallonivelen olka-akseliin. Käytä yhdistelmäavainta nro 16. Käytä hylsyä nro 16. Käytä kiintolenkkiavainta.



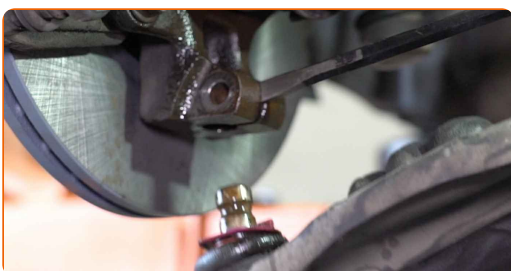
- 9** Irrota kiinnityspultti.



- 10** Vapauta kiinnike, joka yhdistää pallonivelen olka-akseliin. Käytä metallille tarkoitettua tasatalttaa. Käytä vasaraa.



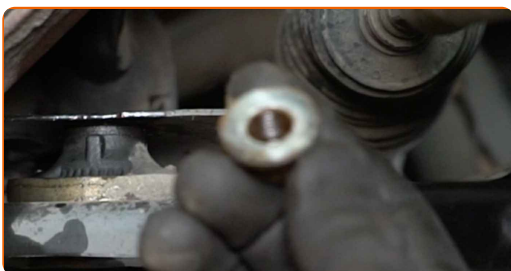
- 11** Irrota pallonivel olka-akselista.



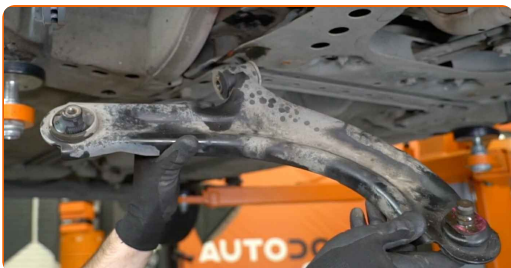
12 Kierrä irti tukivarren takakiinnike. Käytä yhdistelmäavainta nro 18. Käytä hylsyä nro 18. Käytä kiintolenkkiavainta.



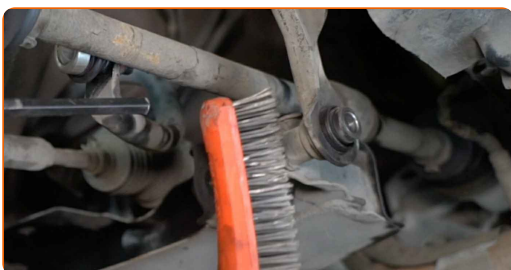
13 Irrota kiinnitysruuvit.



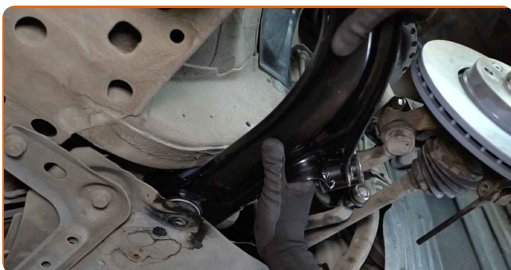
14 Irrota tukivarsi. Käytä sorkkarautaa.



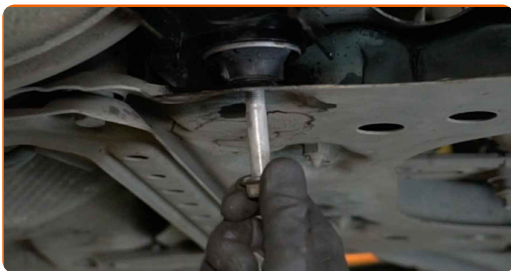
15 Puhdista jousituksen tukivarren asennuskohdat. Käytä teräsharjaa. Käytä yleispuhdistussprayta.



16 Asenna uusi tukivarsi.



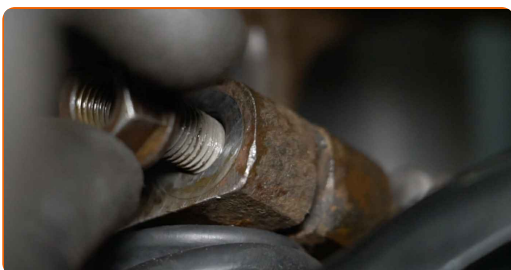
17 Asenna kiinnityspultit.



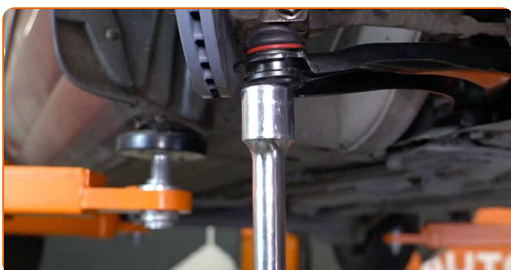
18 Kiinnitä pallonivel olka-akseliin.



19 Asenna kiinnityspultti.



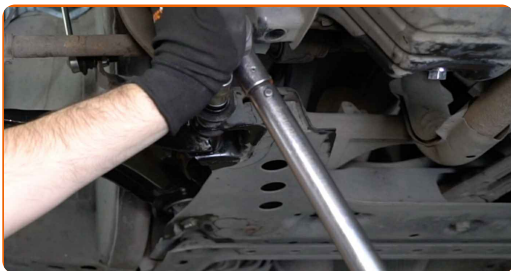
20 Tue olka-akseli. Käytä vaihteistonostinta.



Vaihto: etummainen alatukivarsi – NISSAN Micra C+C III (K12). AUTODOCin asiantuntijoiden vinkki:

- Kiristääksesi kiinnikkeet oikein, sinun on tunkattava jousituksen osat ylös niiden työasentoon.

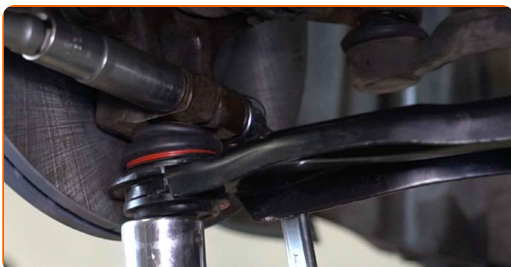
21 Kiristä varren etukiinnike. Käytä hylsyä nro 17. Käytä momenttiavainta. Kiristä sitä 114 Nm vääntömomentilla.



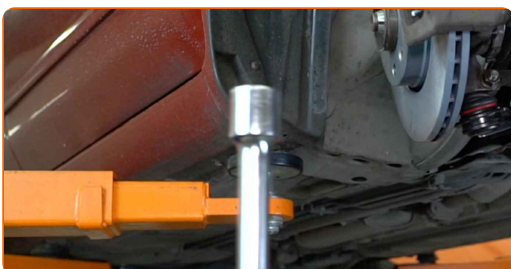
22 Kiristä kolmiotukivarren takakiinnike. Käytä yhdistelmäavainta nro 18. Käytä hylsyä nro 18. Käytä momenttiavainta. Kiristä sitä 127 Nm vääntömomentilla.



23 Kiristä pallonivelen kiinnike. Käytä yhdistelmäavainta nro 16. Käytä hylsyä nro 16. Käytä momenttiavainta. Kiristä sitä 37 Nm vääntömomentilla.



24 Poista tuki olka-akselin alta.

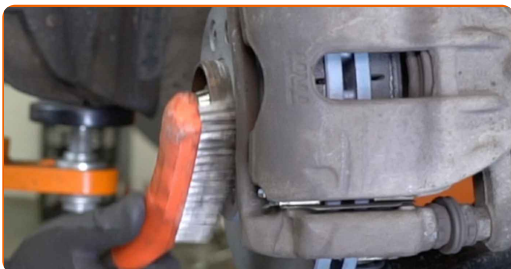


AUTODOC suosittelee:

- Vaihto: etummainen alatukivarsi – NISSAN Micra C+C III (K12). Laske vaihteistonostin tasaisesti, ilman nykäyksiä, jotta komponentit ja mekanismit eivät vaurioidu.

25

Puhdista vanteen kiinnityskohta. Käytä teräsharjaa. Käytä yleispuhdistussprayta.



26

Käsittele jarrulevyn ja pyörän vanteen kosketuspinta. Käytä keraamista tahnaa.



27

Asenna pyörä.



Vaihto: etummainen alatukivarsi – NISSAN Micra C+C III (K12). Vinkki:

- Jotta vältät loukkaantumiset, pitele pyörää ylhäällä, kun ruuvaat kiinnityspultteja.

28

Ruuvaa pyöränpultit kiinni. Käytä vannehylsyä nro 17. Käytä kiintolenkkiavainta.



29

Laske auto ja kiristä pyörän pultit ristikkäin. Käytä vannehylsyä nro 17. Käytä momenttiavainta. Kiristä sitä 110 Nm vääntömomentilla.



30

Poista tunkit ja kiilat.



HYVÄÄ TYÖTÄ! 

KATSO LISÄÄ OHJEITA

AUTODOC – LAADUKKAAT JA EDULLISET AUTONOSAT NETISTÄ

AUTODOC-MOBIILISOVELLUS: SAAT LOISTAVIA TARJOUKSIA
SAMALLA, KUN OSTELET KÄTEVÄSTI

SUURI VALIKOIMA VARAOSIA AUTOLLES!

ALATUKIVARSI: LAAJA VALIKOIMA

(i) VASTUUVAPAAUS:

Dokumentti sisältää vain yleisiä suosituksia, joista voi olla apua vaihto- tai korjaustöissä. AUTODOC ei vastaa korjaus- ja vaihtotöiden yhteydessä vääränlaisen käytön tai annettujen tietojen vääринymmärtämisen vuoksi tapahtuneista menetyksistä, loukkaantumisista eikä omaisuuden vaurioitumisesta.

AUTODOC ei vastaa näiden ohjeiden mahdollisista virheistä tai epäselvyyksistä. Tiedot on annettu yksinomaan informaatiotarkoituksessa eivätkä ne korvaa asiantuntijan neuvoja.

AUTODOC ei vastaa laitteiden, työkalujen eikä autonosien vääränlaisesta tai vaarallisesta käytöstä. AUTODOC kehottaa varovaisuuteen ja turvallisuusmääräysten noudattamiseen korjaus- ja vaihtotöissä. Muista: huonolaatuiset autonosat eivät takaa riittävää tieturvallisuutta.

© Copyright 2023 – Kaikki tämän verkkosivuston sisältö, etenkin tekstit, valokuvat ja grafiikat, on tekijänsuojan alaista. AUTODOC SE pidättää kaikki oikeudet, mukaan lukien kopiointi-, julkaisu-, muokaus- ja käännösoikeudet.