



Kuinka vaihtaa
polttoainesuodatin
NISSAN NP300 Navara
Pick-up (D40)-autoon –
vaihto-ohje

SAMANKALTAISEN OHJEVIDEO



Tällä videolla näytetään samanlaisen auton osan vaihtotoimenpide toisessa ajoneuvossa

Tärkeää!

Näitä vaihtoon liittyviä ohjeita ei voida soveltaa:
NISSAN NP300 Navara Pick-up (D40) 3.0 dCi 4WD

Työvaiheet saattavat vaihdella hieman auton rakenteen perusteella.

Tämä opas on luotu perustuen samanlaisen auton osan vaihtotoimenpiteeseen ajoneuvossa: RENAULT MEGANE Scenic (JA0/1_) 1.6 16V

VAIHTO: POLTTOAINESUODATIN – NISSAN NP300
NAVARA PICK-UP (D40). TYÖKALUT, JOITA SAATAT
TARVITA:



- Nyloninen puhdistusharja
- Yleispuhdistussuihke
- Polttoainelinjapihdit
- Nestesäiliö

[Osta työkaluja](#)

Vaihto: polttoainesuodatin – NISSAN NP300 Navara Pick-up (D40).
AUTODOCin asiantuntijat suosittelivat:

- Varmista että työtila on ilmastoitu riittävän tehokkaasti. Polttoainehöyryt ovat myrkyllisiä.
- Huom! Kaikki työ NISSAN NP300 Navara Pick-up (D40) -auton parissa – tulee tehdä moottorin ollessa sammutettuna.

SUORITA VAIHTAMINEN SEURAAVASSA JÄRJESTYKSESSÄ:

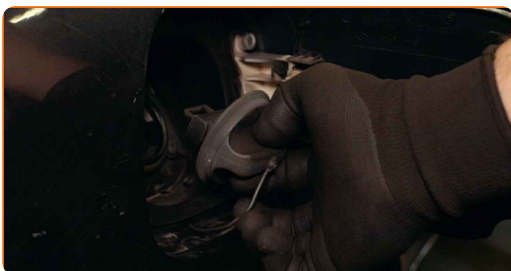
1

Avaa tankin luukku.



2

Kierrä polttoainesäiliön korkki irti.



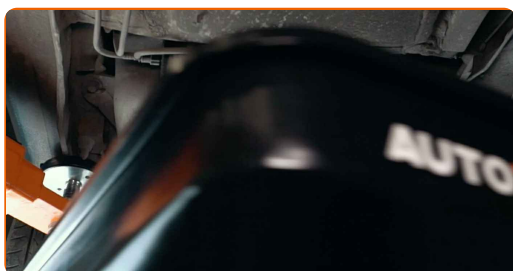
3

Nosta autoa.

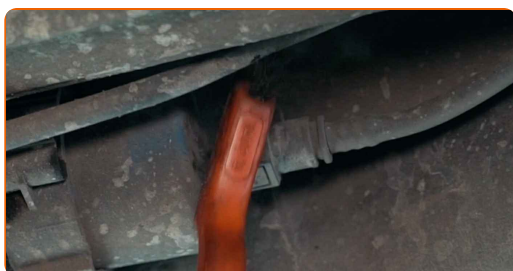
Vaihto: polttoainesuodatin – NISSAN NP300 Navara Pick-up (D40). Vinkki:

- Jos käytät tunkkia, varmista, että se on tasaisella alustalla, jolla ei ole lainkaan epätasaisuuksia.
- Varmista, että tuet auton lisäksi autopukeilla.

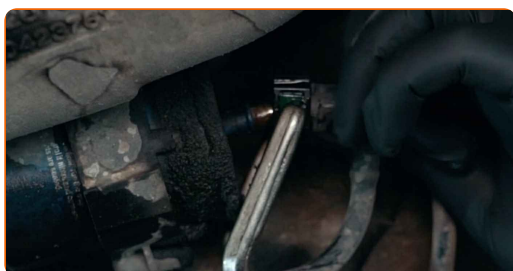
4 Ota valmiiksi säiliö nesteitä varten esille.



5 Puhdista polttoaineen syöttöputkien kiinnikkeet. Käytä nylonista puhdistusharjaa. Käytä yleispuhdistussprayta.



6 Purista klipsejä ja irrota polttoaineen syöttöputket öljynsuodattimen kotelosta. Käytä polttoainelinjapihtejä.



AUTODOC suosittelee:

- Ole varovainen. Polttoainetta voi valua suodattimen kotelosta ja letkuista.

7

Irraita polttoainesuodatin.

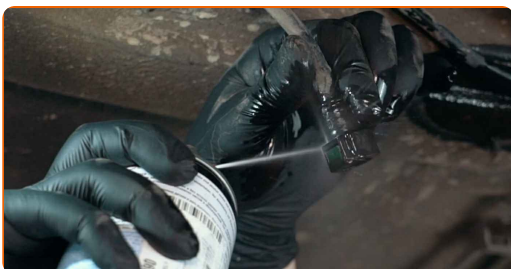


8

Laita vanha öljynsuodattimen suodatinyksikkö astiaan.

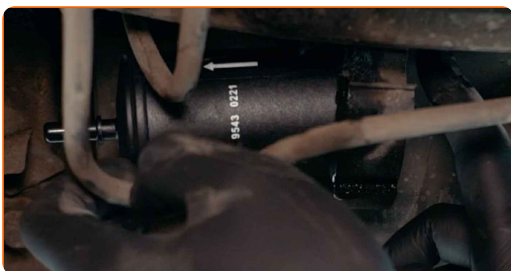
9

Puhdista polttoainesuodattimen kannake. Puhdista polttoaineen syöttöputkien kiinnikkeet. Käytä yleispuhdistussprayta.



10

Asenna uusi polttoainesuodatin paikoilleen.



Vaihto: polttoainesuodatin – NISSAN NP300 Navara Pick-up (D40).
AUTODOCin vinkki:

- Muista varmistaa että suodatin on oikein päin! Suodattimessa olevat nuolet kuvaavat polttoaineen kulkusuuntaa.
- Kun suoritat asennusta, pidä huoli, että pölyä ja likaa ei joudu öljynsuodattimen koteloon.
- NISSAN NP300 Navara Pick-up (D40) – On tärkeää käyttää vain korkealaatuisia suodattimia.

11

Kytke polttoaineletkut polttoainesuodattimeen.



12

Puhdista polttoaineputket. Käytä yleispuhdistussprayta.

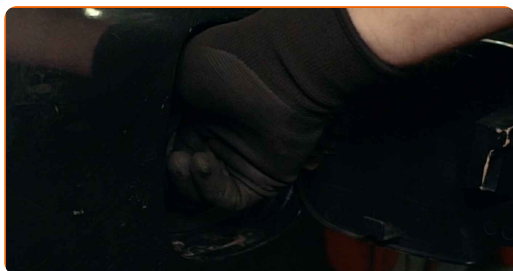


13

Laske autoa.

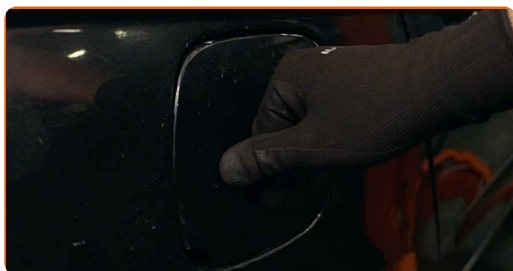
14

Kiristä polttoainesäiliön korkki.



15

Laitan tankin luukku kiinni.



AUTODOC suosittelee:

- Ennen kuin aloitat, käynnistä ja sammuta sytytys useita kertoja. Näin öljypumppu aktivoidaan pumppaamaan öljy polttoainejärjestelmän läpi.

16

Käytä moottoria muutama minuutti. Tämä on välttämätöntä, että osa toimii varmasti oikein.

17

Sammuta moottori.

Vaihto: polttoainesuodatin – NISSAN NP300 Navara Pick-up (D40).
AUTODOCin asiantuntijat suosittelevat:

- Suojele ympäristöä saasteilta viemällä käytetyt polttoainesuodattimet niille tarkoitettuihin kierrätyspisteisiin.

HYVÄÄ TYÖTÄ! **KATSO LISÄÄ OHJEITA**

AUTODOC – LAADUKKAAT JA EDULLISET AUTONOSAT NETISTÄ

AUTODOC-MOBIILISOVELLUS: SAAT LOISTAVIA TARJOUKSIA
SAMALLA, KUN OSTELET KÄTEVÄSTI



+ AUTODOC

GET IT ON
Google Play

Download on the
App Store

Download

SUURI VALIKOIMA VARAOSIA AUTOLLES!

POLTTOAINESUODATIN: LAAJA VALIKOIMA

VASTUUVAPAAUS:

Dokumentti sisältää vain yleisiä suosituksia, joista voi olla apua vaihto- tai korjaustöissä. AUTODOC ei vastaa korjaus- ja vaihtotöiden yhteydessä väärinlaisen käytön tai annettujen tietojen väärintymmärtämisen vuoksi tapahtuneista menetyksistä, loukkaantumisista eikä omaisuuden vaurioitumisesta.

AUTODOC ei vastaa näiden ohjeiden mahdollisista virheistä tai epäselvyyksistä. Tiedot on annettu yksinomaan informaatiotarkoituksessa eivätkä ne korvaa asiantuntijan neuvoja.

AUTODOC ei vastaa laitteiden, työkalujen eikä autonosien väärinlaisesta tai vaarallisesta käytöstä. AUTODOC kehottaa varovaisuuteen ja turvallisuusmääräysten noudattamiseen korjaus- ja vaihtotöissä. Muista: huonolaatuiset autonosat eivät takaa riittävää tieturvallisuutta.

© Copyright 2022 – Kaikki tämän verkkosivuston sisältö, etenkin tekstit, valokuvat ja grafiikat, on tekijänsuojan alaista. AUTODOC GmbH pidättää kaikki oikeudet, mukaan lukien kopiointi-, julkaisu-, muokaus- ja käännösoikeudet.