



Kuinka vaihtaa
polttoainesuodatin
NISSAN Patrol III/1 SUV
(W160)-autoon – vaihto-
ohje

SAMANKALTAINEN OHJEVIDEO



Tällä videolla näytetään samanlaisen auton osan vaihtotoimenpide toisessa ajoneuvossa

Tärkeää!

Näitä vaihtoon liittyviä ohjeita ei voida soveltaa:
NISSAN Patrol III/1 SUV (W160) 3.2 TD

Työvaiheet saattavat vaihdella hieman auton rakenteen perusteella.

Tämä opas on luotu perustuen samanlaisen auton osan vaihtotoimenpiteeseen
ajoneuvossa: NISSAN X-TRAIL (T30) 2.2 dCi 4x4

**VAIHTO: POLTTOAINESUODATIN – NISSAN PATROL
III/1 SUV (W160). LUETTELO TARVITTAVISTA
TYÖKALUISTA:**



- Yleispuhdistussuihke
- Hylsyavain nro 10
- Kiintolenkkiavain
- Tasapäinen Ruuvimeisseli
- Philips-ruuvimeisseli
- Pihdit
- Lokasuojan suojapeite

Osta työkaluja

Vaihto: polttoainesuodatin – NISSAN Patrol III/1 SUV (W160). AUTODOCin asiantuntijat suosittelevat:

- Varmista että työtila on ilmastoitu riittävän tehokkaasti. Polttoainehöyryt ovat myrkyllisiä.
- Kaikki työvaiheet suoritetaan moottori sammutettuna.

VAIHTO: POLTTOAINESUODATIN – NISSAN PATROL III/1 SUV (W160). KÄYTÄ SEURAAVAA MENETELMÄÄ:

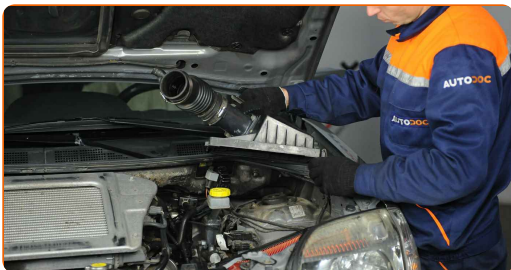
1 Avaa konepelti.

2 Käytä suojapeitettä suojaamaan auton maalipinta ja muoviset osat.

3 Liu'uta suodattimen kotelon klipsut paikoilleen. Käytä tasapäistä ruuvimeisseliä.

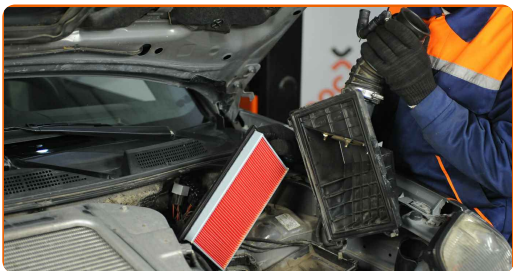


4 Irroita suodattimen kansi.



5

Irroita ilmansuodatin.



6

Irrota kampikammion ilmanvaihtoletku ilmakanavasta.

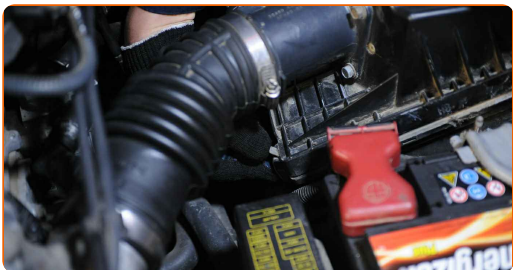
7

Löysää ilmanoton kiinnikkeitä. Käytä tasapäistä ruuvimeisseliä.



8

Irrota imuputki. Käytä pihtejä.



9

Irroita polttoainesuodattimen jalan kiinnityspultit. Käytä hylsyä nro 10. Käytä kiintolenkkiavainta. Käytä Phillips-ruuvimeisseliä.



10 Irrota polttoainesuodatin yhdessä sen jalan kanssa.

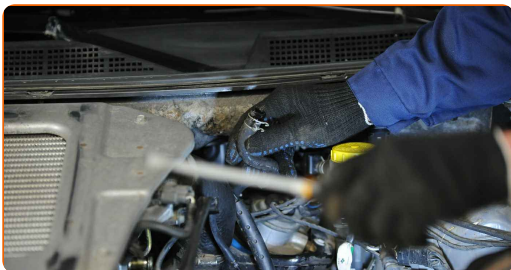


11 Puhdista polttoaineen syöttöputkien kiinnikkeet. Käytä yleispuhdistussprayta.

12 Löysää polttoaineensuodattimen letkujen kiristimiä. Käytä pihtejä.



13 Irrota putket polttoainesuodattimesta.



Vaihto: polttoainesuodatin – NISSAN Patrol III/1 SUV (W160). AUTODOCin asiantuntijat suosittelevat:

- Ole varovainen. Polttoainetta voi valua suodattimen kotelosta ja letkuista.

14 Irroita polttoainesuodattimen ala-kansi.



15 Irroita polttoainesuodatin.



16 Laita vanha öljysuodattimen suodatinyksikkö astiaan.



17 Puhdista polttoainesuodattimen kotelo ja suojus. Käytä yleispuhdistussprayta.



18 Asenna uusi polttoainesuodatin paikoilleen.

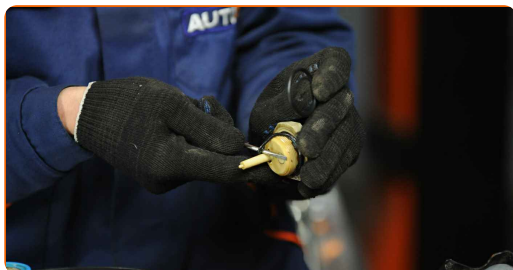


Vaihto: polttoainesuodatin – NISSAN Patrol III/1 SUV (W160). Ammattilaiset suosittelevat:

- Kun suoritat asennusta, pidä huoli, että pölyä ja likaa ei joudu öljynsuodattimen koteloon.
- Käytä vain laadukkaita suodattimia.

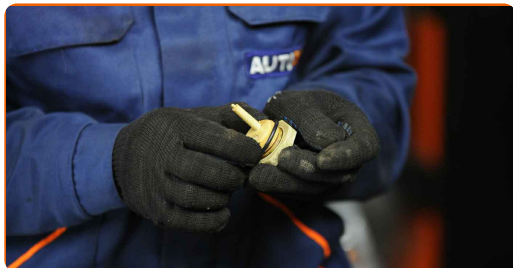
19

Poista kumiliuska. Käytä tasapäistä ruuvimeisseliä.



20

Asenna kumiliuska.



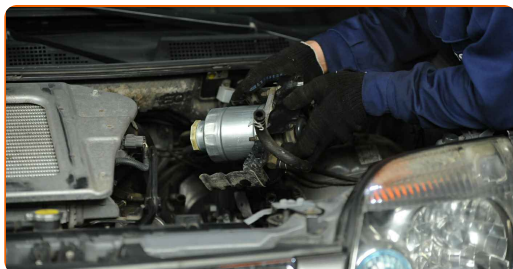
21

Asenna ala-kansi uuteen polttoainesuodattimeen.



22

Asenna uusi suodatin jalkoineen paikoilleen.



23 Kiinnitä letkut polttoainesuodattimeen. Käytä pihtejä.



24 Kiristä polttoainesuodattimen letkujen kiristimet. Käytä pihtejä.



25 Kiristä polttoainesuodattimen jalan kiinnityspultit. Käytä hylsyä nro 10. Käytä kiintolenkkiavainta. Käytä Phillips-ruuvimeisseliä.



26 Kiinnitä imuletku. Käytä pihtejä.



27 Asenna ilmansuodatin paikoilleen.



28 Aseta ilmansuodattimen suojus paikoilleen ja kiristä sen kiinnikkeet.

29 Lukitse ilmansuodattimen kotelosuojan pidikkeet. Käytä tasapäistä ruuvimeisseliä.



30 Varmista ilmanottokanavan kiinnikkeen kiinnitys. Käytä tasapäistä ruuvimeisseliä.



31 Kiinnitä kampikammion ilmanvaihtoletku ilmakehanavaan.



32 Ota suojapeite pois.

33 Sulje konepelti.

HYVÄÄ TYÖTÄ! 

KATSO LISÄÄ OHJEITA

AUTODOC – LAADUKKAAT JA EDULLISET AUTONOSAT NETISTÄ

AUTODOC-MOBIILISOVELLUS: SAAT LOISTAVIA TARJOUKSIA
SAMALLA, KUN OSTELET KÄTEVÄSTI

+ AUTODOC

GET IT ON
Google Play

Download on the
App Store

Download

SUURI VALIKOIMA VARAOSIA AUTOLLES!

POLTTOAINESUODATIN: LAAJA VALIKOIMA

(i) VASTUUVAPAAUS:

Dokumentti sisältää vain yleisiä suosituksia, joista voi olla apua vaihto- tai korjaustöissä. AUTODOC ei vastaa korjaus- ja vaihtotöiden yhteydessä vääränlaisen käytön tai annettujen tietojen vääринymmärtämisen vuoksi tapahtuneista menetyksistä, loukkaantumisista eikä omaisuuden vaurioitumisesta.

AUTODOC ei vastaa näiden ohjeiden mahdollisista virheistä tai epäselvyyksistä. Tiedot on annettu yksinomaan informaatiotarkoituksessa eivätkä ne korvaa asiantuntijan neuvoja.

AUTODOC ei vastaa laitteiden, työkalujen eikä autonosten vääränlaisesta tai vaarallisesta käytöstä. AUTODOC kehottaa varovaisuuteen ja turvallisuusmääräysten noudattamiseen korjaus- ja vaihtotöissä. Muista: huonolaatuiset autonosat eivät takaa riittävää tieturvallisuutta.

© Copyright 2023 – Kaikki tämän verkkosivuston sisältö, etenkin tekstit, valokuvat ja grafiikat, on tekijänsuojan alaista. AUTODOC SE pidättää kaikki oikeudet, mukaan lukien kopiointi-, julkaisu-, muokaus- ja käännösoikeudet.