



Kuinka vaihtaa
ilmansuodattimen
NISSAN PRIMASTAR
Bussi (X83)-autoon –
vaihto-ohje

SAMANKALTAISEN OHJEVIDEO



Tällä videolla näytetään samanlaisen auton osan vaihtotoimenpide toisessa ajoneuvossa

Tärkeää!

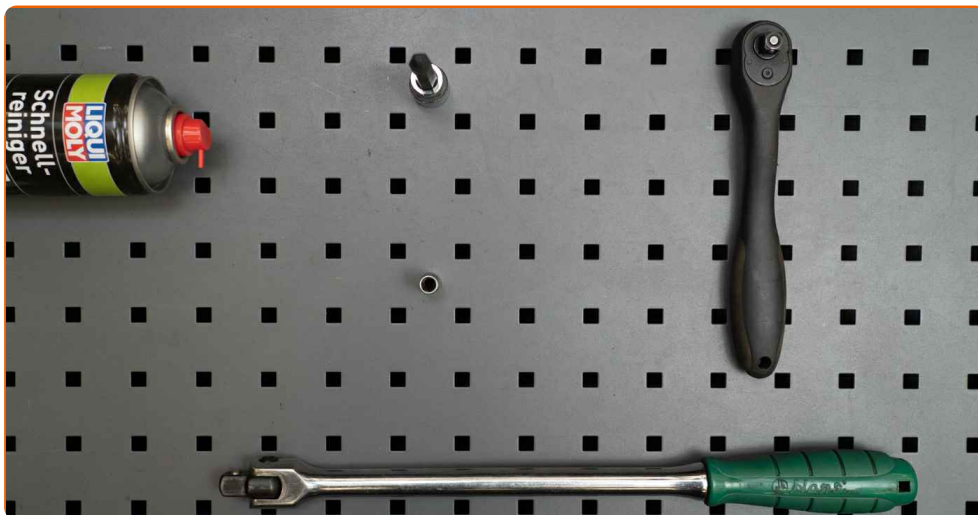
Näitä vaihtoon liittyviä ohjeita ei voida soveltaa:

NISSAN PRIMASTAR Bussi (X83) 2.0

Työvaiheet saattavat vaihdella hieman auton rakenteen perusteella.

Tämä opas on luotu perustuen samanlaisen auton osan vaihtotoimenpiteeseen ajoneuvossa: RENAULT MEGANE Scenic (JA0/1_) 1.6 16V

VAIHTO: ILMANSUODATTIMEN – NISSAN PRIMASTAR
BUSSI (X83). TYÖKALUT, JOITA SAATAT TARVITA:



- Yleispuhdistussuihke
- Hylsyavain nro 7
- Torx T20-hylsy
- Kiintolenkkiavain
- Kierreleuan väännin
- Lokasuojan suojaite

[Osta työkaluja](#)

Vaihto: ilmansuodattimen – NISSAN PRIMASTAR Bussi (X83). AUTODOC suosittelee:

- Noudata aina osan valmistajan antamia ehtoja, suosituksia ja vaatimuksia.
- Huom! Kaikki työ NISSAN PRIMASTAR Bussi (X83) -auton parissa – tulee tehdä moottorin ollessa sammutettuna.

SUORITA VAIHTAMINEN SEURAAVASSA JÄRJESTYKSESSÄ:

1

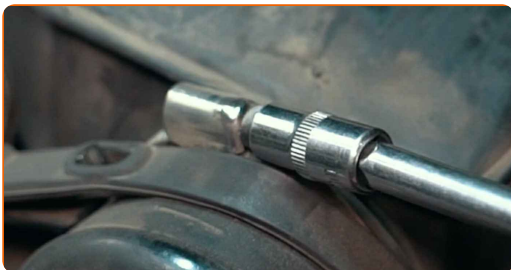
Avaa konepelti.

2

Käytä suojapeitettä suojaamaan auton maalipinta ja muoviset osat.

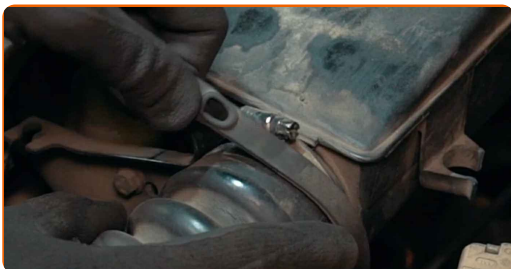
3

Löysää kiristintä, joka yhdistää ilmakehän ilmansuodattimen koteloon. Käytä hylsyä nro 7. Käytä kiintolenkkiavainta.



4

Irrota ilmakehän kiristin. Irrota ilmanottoletku.



5 Irrota ilmakehän kotelon ilmansuodattimen kotelosta.



6 Irrota tyhjiöletkun liitin.



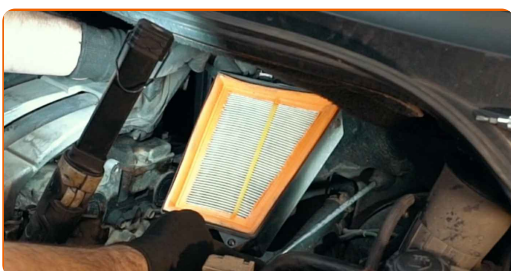
7 Puhdista ilmansuodattimen kotelon kiinnikkeet. Käytä yleispuhdistussprayta.



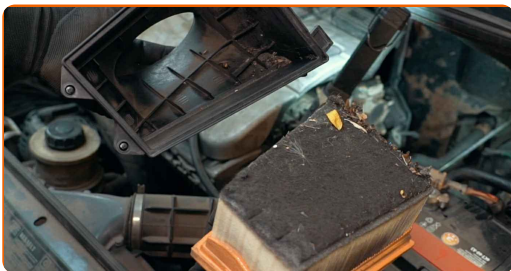
8 Irroita suodattimen kotelon kiinnityspultit. Käytä Torx-avainta T20. Käytä kierreleuan väännintä.



9 Irrota ilmansuodattimen kotelon.



10 Irroita suodatin suodattimen kotelosta.



11 Puhdista ilmansuodattimen kotelo.



12 Aseta uusi suodatin suodattimen koteloon. Varmista, että suodattimen reuna istuu tiiviisti koteloon.



AUTODOC suosittelee:

- Vaihto: ilmansuodattimen – NISSAN PRIMASTAR Bussi (X83). Varmista, että suodatinelementti on asetettu oikein. Vältä vääntymistä.
- Käytä vain laadukkaita suodattimia.

13 Asenna ilmansuodattimen kotelo takaisin paikoilleen.



AUTODOC suosittelee:

- Kun suoritat asennusta, älä päästä pölyä tai likaa ilmasuodattimen koteloon.

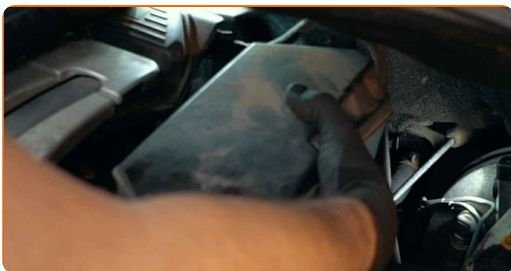
14 Kiinnitä suodattimen kotelon kiinnityspultit. Käytä Torx-avainta T20. Käytä kierreleuan väännintä.



15 Kiinnitä tyhjiöletkun liitin.



16 Asenna ilmakehän kotelo.



17

Asenna ilmanottoletku ja kiinnitä se.



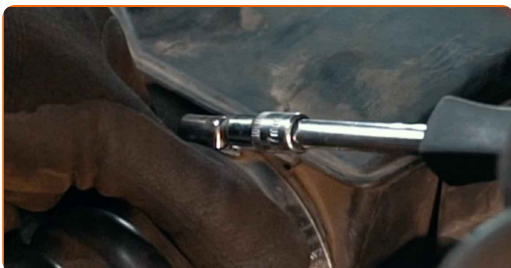
18

Kiristä ilmakanavan kiristin.



19

Ruuvaa kiristin, joka yhdistää ilmakanavan ilmakanavan koteloon. Käytä hylsyä nro 7. Käytä kierreleuan väännintä.



20

Ota suojapeite pois.

21

Sulje konepelti.

HYVÄÄ TYÖTÄ! 

KATSO LISÄÄ OHJEITA

AUTODOC – LAADUKKAAT JA EDULLISET AUTONOSAT NETISTÄ

AUTODOC-MOBIILISOVELLUS: SAAT LOISTAVIA TARJOUKSIA
SAMALLA, KUN OSTELET KÄTEVÄSTI



+ AUTODOC

GET IT ON
Google Play

Download on the
App Store

Download

SUURI VALIKOIMA VARAOSIA AUTOLLES!

ILMANSUODATTIMEN: LAAJA VALIKOIMA

VASTUUVAPAAUS:

Dokumentti sisältää vain yleisiä suosituksia, joista voi olla apua vaihto- tai korjaustöissä. AUTODOC ei vastaa korjaus- ja vaihtotöiden yhteydessä väärinlaisen käytön tai annettujen tietojen vääryyden vuoksi tapahtuneista menetyksistä, loukkaantumisista eikä omaisuuden vaurioitumisesta.

AUTODOC ei vastaa näiden ohjeiden mahdollisista virheistä tai epäselvyyksistä. Tiedot on annettu yksinomaan informaatiotarkoituksessa eivätkä ne korvaa asiantuntijan neuvoja.

AUTODOC ei vastaa laitteiden, työkalujen eikä autonosien väärinlaisesta tai vaarallisesta käytöstä. AUTODOC kehottaa varovaisuuteen ja turvallisuusmääräysten noudattamiseen korjaus- ja vaihtotöissä. Muista: huonolaatuiset autonosat eivät takaa riittävää tieturvallisuutta.

© Copyright 2022 – Kaikki tämän verkkosivuston sisältö, etenkin tekstit, valokuvat ja grafiikat, on tekijänsuojan alaista. AUTODOC GmbH pidättää kaikki oikeudet, mukaan lukien kopiointi-, julkaisu-, muokaus- ja käännösoikeudet.