



Kuinka vaihtaa
ilmansuodattimen
NISSAN PRIMERA (P12)-
autoon – vaihto-ohje

SAMANKALTAISEN OHJEVIDEO



Tällä videolla näytetään samanlaisen auton osan vaihtotoimenpide toisessa ajoneuvossa

Tärkeää!

Näitä vaihtoon liittyviä ohjeita ei voida soveltaa:

NISSAN PRIMERA (P12) 1.8, NISSAN PRIMERA (P12) 2.0, NISSAN PRIMERA (P12) 2.2 Di, NISSAN PRIMERA (P12) 1.6, NISSAN PRIMERA (P12) 2.2 dCi, NISSAN PRIMERA (P12) 1.8 LPG

Työvaiheet saattavat vaihdella hieman auton rakenteen perusteella.

Tämä opas on luotu perustuen samanlaisen auton osan vaihtotoimenpiteeseen ajoneuvossa: NISSAN X-TRAIL (T30) 2.5 4x4

VAIHTO: ILMANSUODATTIMEN – NISSAN PRIMERA
(P12). TYÖKALUT, JOITA SAATAT TARVITA:



• Mikrokuitupyyhe

• Lokasuojan suojaite

[Osta työkaluja](#)

Vaihto: ilmansuodattimen – NISSAN PRIMERA (P12). AUTODOCin asiantuntijat suosittelevat:

- Noudata aina osan valmistajan antamia ehtoja, suosituksia ja vaatimuksia.
- Huom! Kaikki työ NISSAN PRIMERA (P12) -auton parissa – tulee tehdä moottorin ollessa sammutettuna.

SUORITA VAIHTAMINEN SEURAAVASSA JÄRJESTYKSESSÄ:

1

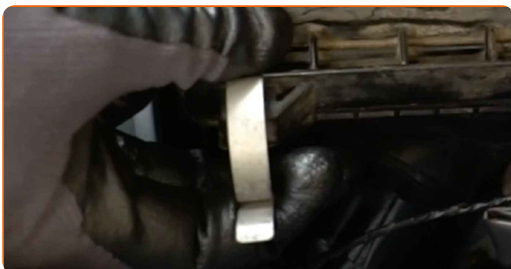
Avaa konepelti.

2

Käytä suojapeitettä suojaamaan auton maalipinta ja muoviset osat.

3

Irrota ilmansuodattimen kannen klipsit.

**4**

Nosta ilmansuodattimen kotelon kansi hieman.



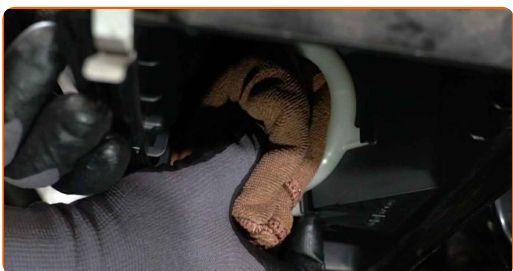
5

Poista suodatinelementti ilmansuodattimen kannesta.



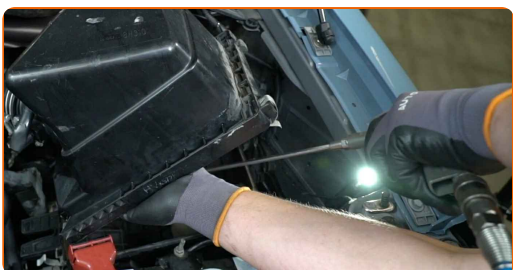
6

Suojaa imuletku mikrokuituliinalla, jotta järjestelmään ei pääse pölyä ja likaa.



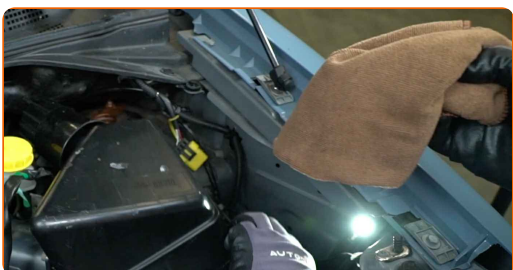
7

Puhdista ilmansuodattimen kansi ja kotelo.



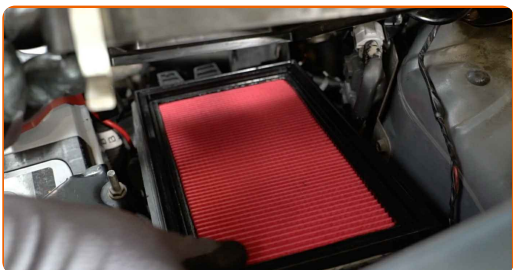
8

Poista mikrokuituliina huohotusletkun päältä.



9

Aseta uusi suodatin suodattimen koteloon. Varmista, että suodattimen reuna istuu tiiviisti koteloon.

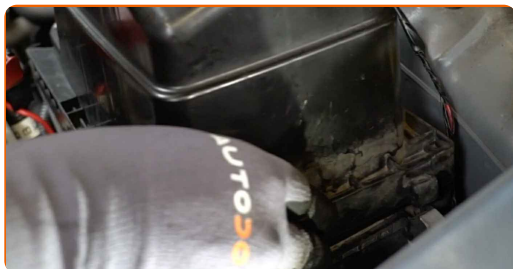


Vaihto: ilmansuodattimen – NISSAN PRIMERA (P12). Vinkki:

- Tarkasta että suodatin on oikeassa asennossa. Varmista että se ei ole vinossa.
- Huomio! Käytä laadukkaita suodattimia – NISSAN PRIMERA (P12).
- Kun suoritat asennusta, älä päästä pölyä tai likaa ilmansuodattimen koteloon.

10

Aseta ilmansuodattimen suojus paikoilleen ja kiristä sen kiinnikkeet.



11

Paina ilmansuodattimen kannen klipsit paikoilleen.



12

Ota suojapeite pois.

13

Sulje konepelti.

HYVÄÄ TYÖTÄ! 

KATSO LISÄÄ OHJEITA

AUTODOC – LAADUKKAAT JA EDULLISET AUTONOSAT NETISTÄ

AUTODOC-MOBIILISOVELLUS: SAAT LOISTAVIA TARJOUKSIA
SAMALLA, KUN OSTELET KÄTEVÄSTI



SUURI VALIKOIMA VARAOSIA AUTOLLES!

ILMANSUODATTIMEN: LAAJA VALIKOIMA

VASTUUVAPAAUS:

Dokumentti sisältää vain yleisiä suosituksia, joista voi olla apua vaihto- tai korjaustöissä. AUTODOC ei vastaa korjaus- ja vaihtotöiden yhteydessä väärinlaisen käytön tai annettujen tietojen vääryyden vuoksi tapahtuneista menetyksistä, loukkaantumisista eikä omaisuuden vaurioitumisesta.

AUTODOC ei vastaa näiden ohjeiden mahdollisista virheistä tai epäselvyyksistä. Tiedot on annettu yksinomaan informaatiotarkoituksessa eivätkä ne korvaa asiantuntijan neuvoja.

AUTODOC ei vastaa laitteiden, työkalujen eikä autonosien väärinlaisesta tai vaarallisesta käytöstä. AUTODOC kehottaa varovaisuuteen ja turvallisuusmääräysten noudattamiseen korjaus- ja vaihtotöissä. Muista: huonolaatuiset autonosat eivät takaa riittävää tieturvallisuutta.

© Copyright 2022 – Kaikki tämän verkkosivuston sisältö, etenkin tekstit, valokuvat ja grafiikat, on tekijänsuojan alaista. AUTODOC GmbH pidättää kaikki oikeudet, mukaan lukien kopiointi-, julkaisu-, muokaus- ja käännösoikeudet.