



Kuinka vaihtaa
moottoriöljy ja
öljynsuodatin **NISSAN**
PRIMERA Traveller
(W10)-autoon – vaihto-
ohje

SAMANKALTAINEEN OHJEVIDEO



Tällä videolla näytetään samanlaisen auton osan vaihtotoimenpide toisessa ajoneuvossa

Tärkeää!

Näitä vaihtoon liittyviä ohjeita ei voida soveltaa:
NISSAN PRIMERA Traveller (W10) 2.0 i

Työvaiheet saattavat vaihdella hieman auton rakenteen perusteella.

Tämä opas on luotu perustuen samanlaisen auton osan vaihtotoimenpiteeseen
ajoneuvossa: NISSAN MICRA III (K12) 1.4 16V

**VAIHTO: MOOTTORIÖLJY JA ÖLJYNSUODATIN –
NISSAN PRIMERA TRAVELLER (W10). TARVITSEMASI
TYÖKALUT:**



- Teräsharja
- Yleispuhdistussuihke
- Momenttiavain
- Hylsyavain nro 14
- Öljynsuodattimen kuppiavain 65-14F
- Kiintolenkkiavain
- Suppilo
- Öljypohja
- Lokasuojan suojaite

Osta työkaluja

Vaihto: moottoriöljy ja öljynsuodatin – NISSAN PRIMERA Traveller (W10).
Vinkki:

- Vaihda öljynsuodatin aina, kun vaihdat moottoriöljyä.
- Käytä hanskoja välttääksesi kuumalle nesteelle altistumisen.
- Kaikki työvaiheet suoritetaan moottori sammutettuna.

VAIHTO: MOOTTORIÖLJY JA ÖLJYNSUODATIN – NISSAN PRIMERA TRAVELLER (W10). SUOSITELTU VAIHEIDEN JÄRJESTYS:

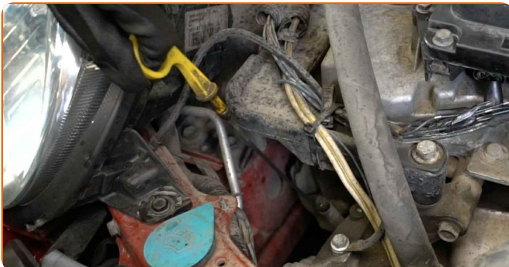
1 Avaa konepelti.

2 Käytä suojapeitettä suojaamaan auton maalipinta ja muoviset osat.

3 Irrota öljysäiliön korkki.



4 Vedä öljyn mittatikku ylös.



5 Nosta autoa käyttämällä autonostinta tai aseta se rasvamontun päälle.

Vaihto: moottoriöljy ja öljynsuodatin – NISSAN PRIMERA Traveller (W10).
AUTODOC suosittelee:

- Ajoneuvon tulee olla tasaisella alustalla, mutta jos se on kallistettuna, tyhjennystulpan tulee olla alimmassa kohdassa.

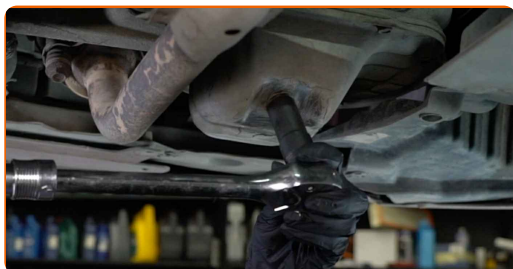
6 Laita vähintään 4-litrainen jäteöljyastia poistoaukon alle.



7 Puhdista öljynsuodattimen poistoaukon alue. Käytä teräsharjaa. Käytä yleispuhdistussprayta.

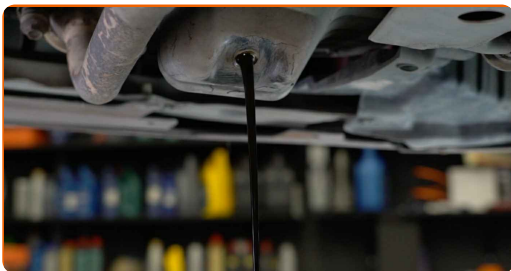


8 Kierrä tyhjennestulppa irti. Käytä hylsyä nro 14. Käytä kiintolenkkiavainta.



9

Valuta käytetty öljy pois.



AUTODOC suosittelee:

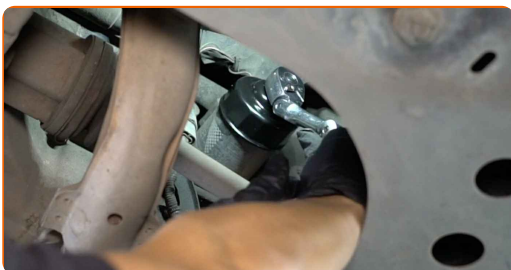
- Ole varovainen! Öljy voi olla kuumaa.
- Odota, kunnes öljy on valunut kokonaan poistoaukosta.

10

Puhdista öljynsuodatin. Käytä yleispuhdistussprayta.

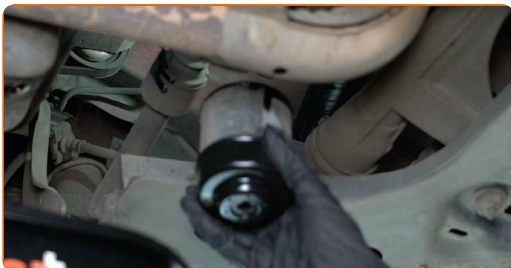
11

Ruuvaa öljynsuodatin irti. Käytä hylsyä 65-14F. Käytä kiintolenkkiavainta.



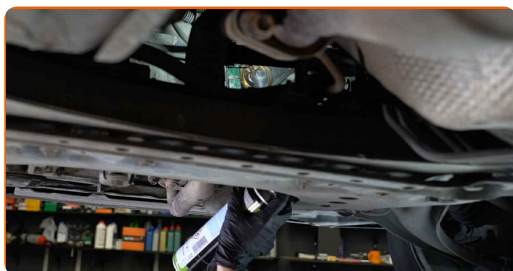
12

Irrota öljynsuodatin.



13

Puhdista paikka, jonne öljynsuodatin asennetaan. Käytä yleispuhdistussprayta.



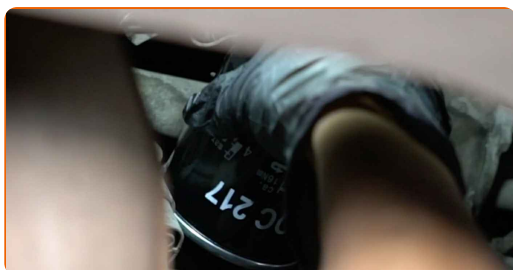
14

Voitele uuden suodattimen kumitiiviste pienellä määrällä uutta öljyä.



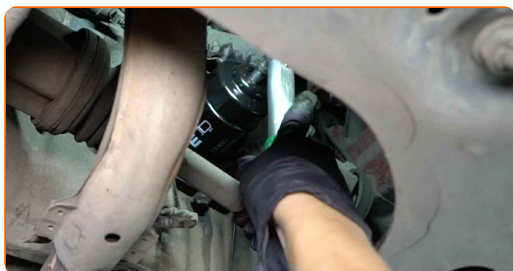
15

Asenna uusi öljynsuodatin.



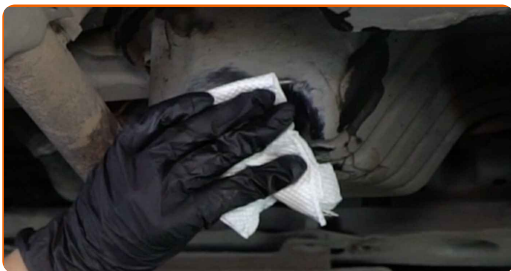
16

Kiristä öljynsuodatin. Muista noudattaa suositeltua kiristysmomenttia. Käytä hylsyä 65-14F. Käytä momenttiavainta. Kiristä sitä 18 Nm vääntömomentilla.



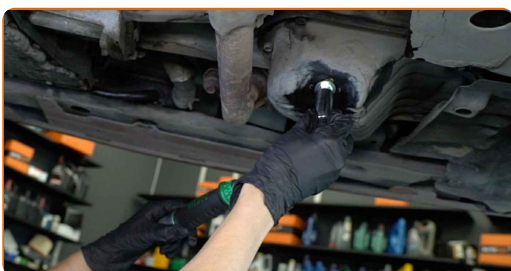
17

Puhdista öljynsuodattimen poistoaukon alue. Käytä yleispuhdistussprayta.



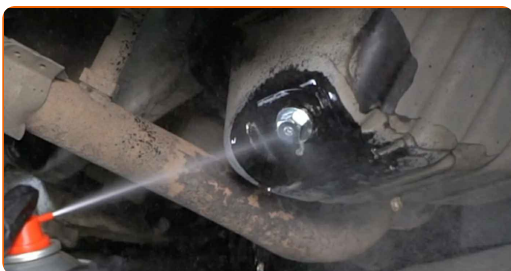
18

Ruuvaa uusi poistoaukon korkki kiinni ja kiristä se. Käytä hylsyä nro 14. Käytä momenttiavainta. Kiristä sitä 28 Nm vääntömomentilla.



19

Puhdista öljynsuodattimen poistoaukon alue. Käytä yleispuhdistussprayta.

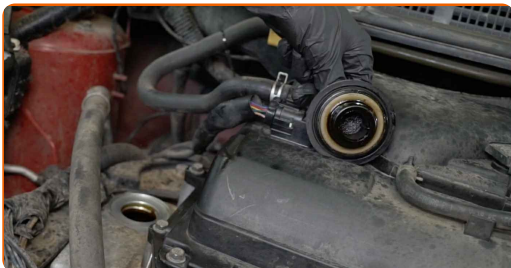


20

Laske auto.

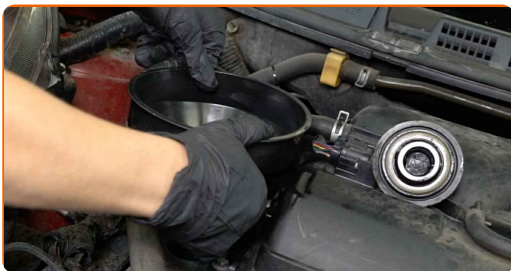
21

Poista öljyn täyttöaukon korkki.



22

Aseta suppilo.



23

Kaada moottoriin auton valmistajan suosittelema määrä uutta öljyä.

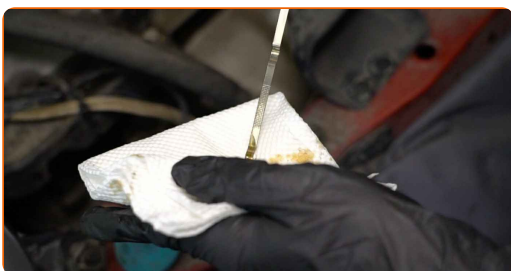


Vaihto: moottoriöljy ja öljynsuodatin – NISSAN PRIMERA Traveller (W10).
AUTODOCin asiantuntijat suosittelevat:

- Käytä valmistajan suosittelemaa öljyä.

24

Tarkista öljyn määrä öljytikulla.



AUTODOC suosittelee:

- Lisää öljyä tarpeen vaatiessa.
- Öljyn määrän on oltava minimi- ja maksimiarvojen välissä.

25

Asenna öljyn täyttöaukon korkki.



26

Kiristä öljysäiliön korkki.



27

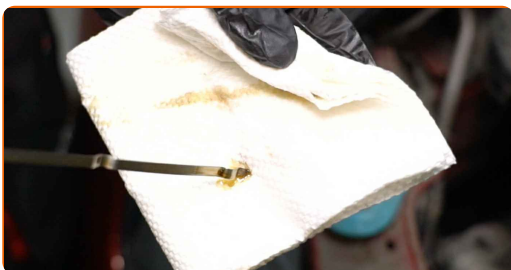
Käytä moottoria muutama minuutti. Kun öljynpaineen merkkivalo sammuu, sammuta moottori.

**Vaihto: moottoriöljy ja öljynsuodatin – NISSAN PRIMERA Traveller (W10).
Ammattilaiset suosittelevat:**

- Ota huomioon, että voitelujärjestelmän puutteellista öljynpainetta ilmaiseva öljynpaineen merkkivalo saattaa olla hieman normaalia pidempään päällä. Muutaman sekunnin kuluessa öljy kuitenkin täyttää kaikki kanavat ja merkkivalo sammuu.

28

Tarkasta öljytaso 5 minuuttia sammuttamisen jälkeen mittatikkua käyttäen, ja lisää öljyä tarvittaessa.



Huomio!

- Öljyn määrän on oltava minimi- ja maksimiarvojen välissä.

- 29 Varmista, että öljysäiliön korkki on kunnolla kiinni.
- 30 Tarkista, että poistoaukon kierretulppa ja öljynsuodattimen tiiviste ovat tiukasti kiinni. Kiristä niitä varovaisesti tarpeen vaatiessa.
- 31 Ota suojapeite pois.
- 32 Sulje konepelti.

Vaihto: moottoriöljy ja öljynsuodatin – NISSAN PRIMERA Traveller (W10). AUTODOCin asiantuntijoiden vinkki:

- Suojele ympäristöä saasteilta viemällä käytetyt polttoainesuodattimet niille tarkoitettuihin kierrätyspisteisiin.

HYVÄÄ TYÖTÄ! 

KATSO LISÄÄ OHJEITA

AUTODOC – LAADUKKAAT JA EDULLISET AUTONOSAT NETISTÄ

AUTODOC-MOBIILISOVELLUS: SAAT LOISTAVIA TARJOUKSIA
SAMALLA, KUN OSTELET KÄTEVÄSTI

SUURI VALIKOIMA VARAOSIA AUTOLLES!

ÖLJYNSUODATIN: LAAJA VALIKOIMA

(i) VASTUUVAPAAUS:

Dokumentti sisältää vain yleisiä suosituksia, joista voi olla apua vaihto- tai korjaustöissä. AUTODOC ei vastaa korjaus- ja vaihtotöiden yhteydessä väärinlaisen käytön tai annettujen tietojen väärintymmärtämisen vuoksi tapahtuneista menetyksistä, loukkaantumisista eikä omaisuuden vaurioitumisesta.

AUTODOC ei vastaa näiden ohjeiden mahdollisista virheistä tai epäselvyyksistä. Tiedot on annettu yksinomaan informaatiotarkoituksessa eivätkä ne korvaa asiantuntijan neuvoja.

AUTODOC ei vastaa laitteiden, työkalujen eikä autonosten väärinlaisesta tai vaarallisesta käytöstä. AUTODOC kehottaa varovaisuuteen ja turvallisuusmääräysten noudattamiseen korjaus- ja vaihtotöissä. Muista: huonolaatuiset autonosat eivät takaa riittävää tieturvallisuutta.

© Copyright 2023 – Kaikki tämän verkkosivuston sisältö, etenkin tekstit, valokuvat ja grafiikat, on tekijänsuojan alaista. AUTODOC SE pidättää kaikki oikeudet, mukaan lukien kopiointi-, julkaisu-, muokaus- ja käännösoikeudet.