

AUTODOC CLUB

Kuinka vaihtaa sivupeilit
**NISSAN Qashqai /
Qashqai+2 I Van (J10,
JJ10E)**-autoon – vaihto-
ohje

SAMANKALTAISEN OHJEVIDEO



Tällä videolla näytetään samanlaisen auton osan vaihtotoimenpide toisessa ajoneuvossa

Tärkeää!

Näitä vaihtoon liittyviä ohjeita ei voida soveltaa:

NISSAN Qashqai / Qashqai+2 I Van (J10, JJ10E) 2.0, NISSAN Qashqai / Qashqai+2 I Van (J10, JJ10E) 2.0 Neliveto

Työvaiheet saattavat vaihdella hieman auton rakenteen perusteella.

Tämä opas on luotu perustuen samanlaisen auton osan vaihtotoimenpiteeseen ajoneuvossa: NISSAN Qashqai / Qashqai +2 I (J10, NJ10) 1.6

**VAIHTO: SIVUPEILIT – NISSAN QASHQAI / QASHQAI+2 I
VAN (J10, JJ10E). TARVITSEMASI TYÖKALUT:**



- Elektroniikan puhdistusspray
- Momenttiavain
- Hylsyavain nro 10
- Kiintolenkkiavain
- Muovinen verhoilun irrotustyökalu

Osta työkaluja

Vaihto: sivupeilit – NISSAN Qashqai / Qashqai+2 I Van (J10, JJ10E). Vinkki:

- Kaikki työvaiheet suoritetaan moottori sammutettuna.

VAIHTO: SIVUPEILIT – NISSAN QASHQAI / QASHQAI+2 I VAN (J10, JJ10E). SUOSITELTU VAIHEIDEN JÄRJESTYS:

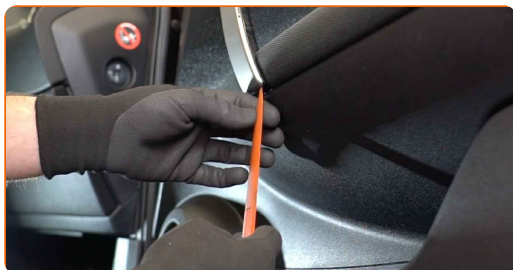
1

Avaa auton ovi.



2

Poista ovenkahvan koristepaneeli. Käytä muovista verhoilun irrotustyökalua.

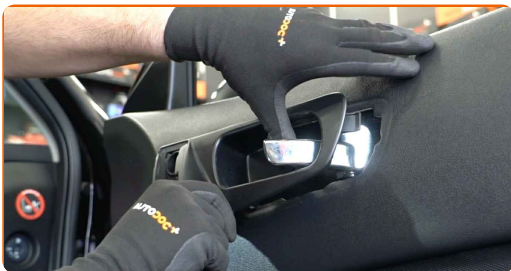


3

Kierrä ovenkahvan kiinnike irti. Käytä hylsyä nro 10. Käytä kiintolenkkiavainta.



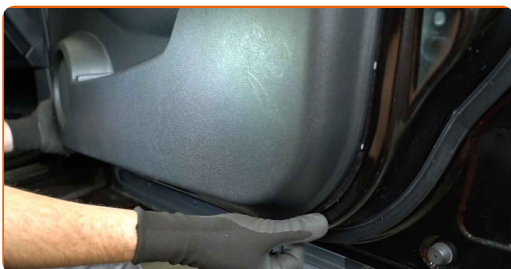
4 Poista ovenkahva.



AUTODOC suosittelee:

- Vaihto: sivupeilit – NISSAN Qashqai / Qashqai+2 I Van (J10, JJ10E). Älä käytä liikaa voimaa, jotta osa ei vahingoitu asennuksen aikana.

5 Irrota ovipahvi. Käytä muovista verhoilun irrotustyökalua.



Vaihto: sivupeilit – NISSAN Qashqai / Qashqai+2 I Van (J10, JJ10E).
AUTODOCin vinkki:

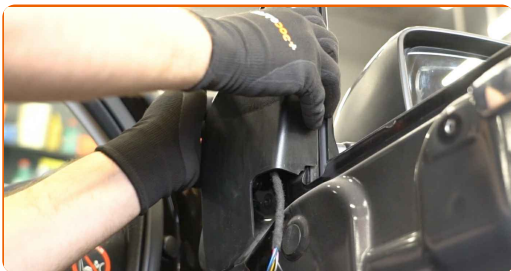
- Älä käytä liiallista voimaa, kun irrotat osan. Muutoin voit vaurioittaa sitä.

6 Ota sähköikkunan liitin irti ikkunansäätimestä.



7

Irrota sivupeilin koristepaneeli.

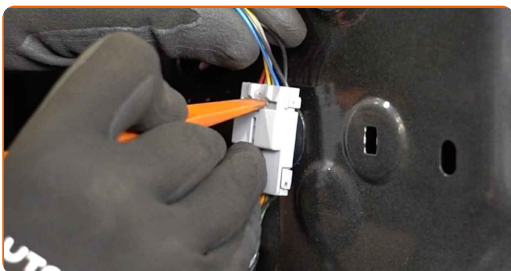


AUTODOC suosittelee:

- Vaihto: sivupeilit – NISSAN Qashqai / Qashqai+2 I Van (J10, JJ10E). Älä käytä liikaa voimaa osaa irrottaessasi, koska se voi vahingoittaa sitä.

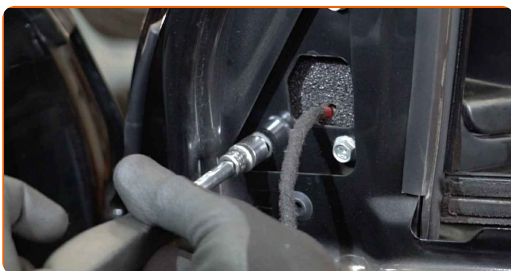
8

Irrota peilin säätimen liitin ovesta. Käytä muovista verhoilun irrotustyökalua.

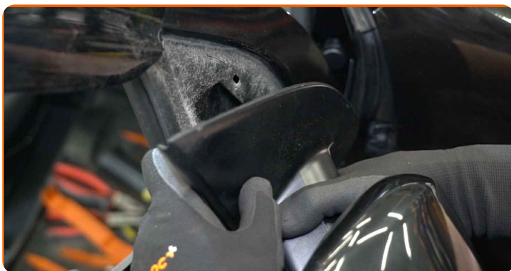


9

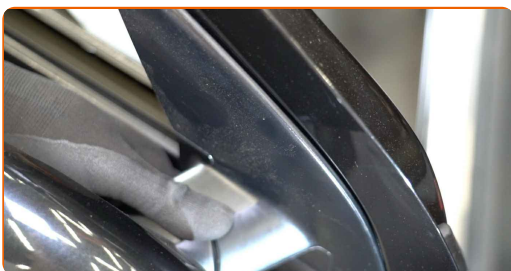
Kierrä irti sivupeilin ruuvit. Käytä hylsyä nro 10. Käytä kiintolenkkiavainta.



10 Irrota sivupeili.



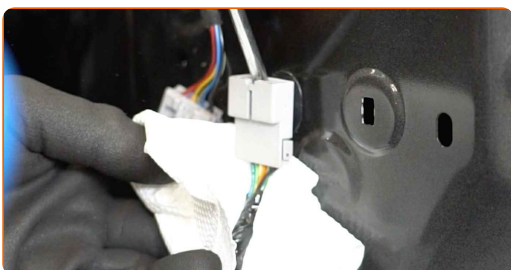
11 Asenna uusi sivupeili.



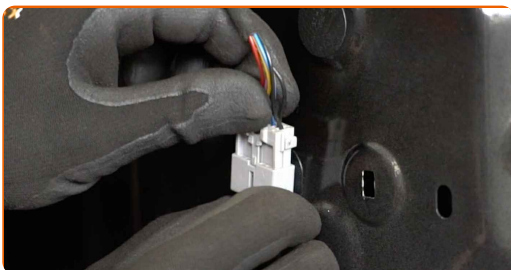
12 Kierrä sivupeilin kiinnike kiinni. Käytä hylsyä nro 10. Käytä kiintolenkkiavainta.



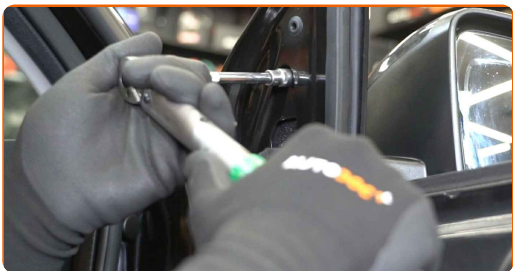
13 Huolla sähköikkunan säätimen liitin. Käytä silikonirasvaa.



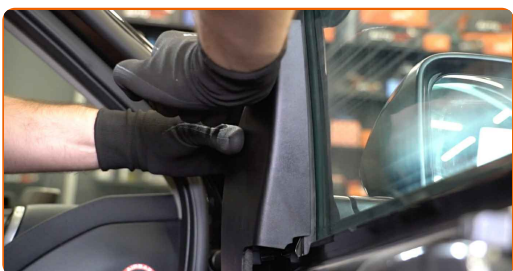
14 Kiinnitä peilin säätimen liitin oveen.



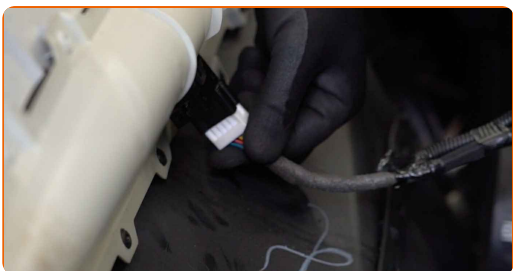
15 Kiristä sivupeilin ruuvit. Käytä hylsyä nro 10. Käytä momenttiavainta. Kiristä sitä 12 Nm vääntömomentilla.



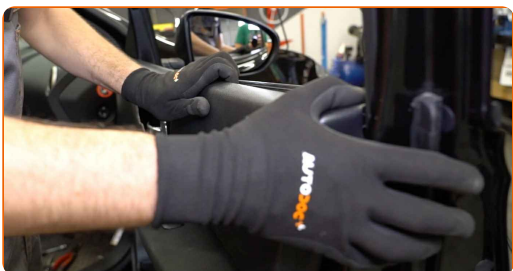
16 Kiinnitä sivupeilin koristepaneeli. Varmista, että kuulet naksahduksen, jotta tiedät, että sytytyspuola on paikoillaan.



17 Kiinnitä sähköikkunan liitin ikkunansäätimeen.



18 Asenna ovipahvi uudelleen. Varmista, että kuulet naksahduksen, jotta tiedät, että sytytyspuola on paikoillaan.

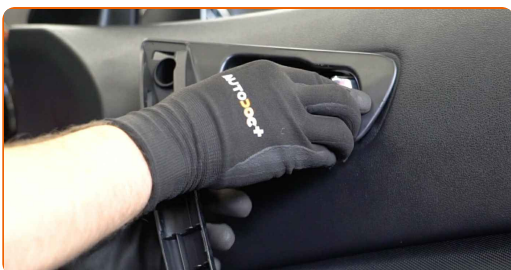


Vaihto: sivupeilit – NISSAN Qashqai / Qashqai+2 I Van (J10, JJ10E).
AUTODOCin asiantuntijat suosittelevat:

- Kun asennat osaa, älä käytä liikaa voimaa, ettet vaurioita sitä.

19

Asenna ovenkahva.

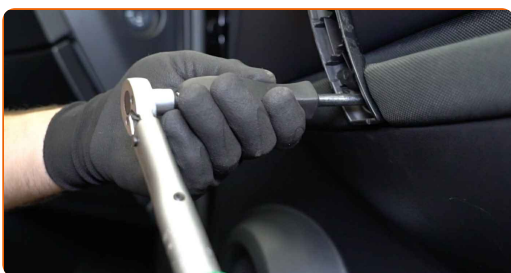


AUTODOC suosittelee:

- Vaihto: sivupeilit – NISSAN Qashqai / Qashqai+2 I Van (J10, JJ10E). Älä käytä liikaa voimaa asennuksen aikana. Tämä voi vahingoittaa osaa.

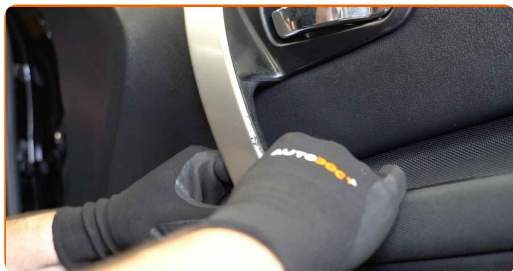
20

Kiristä ovenkahvan kiinnike. Käytä hylsyä nro 10. Käytä momenttiavainta. Kiristä sitä 10 Nm vääntömomentilla.



21

Laita ovenkahvan koristepaneeli paikalleen.



22

Sulje auton ovi.

23

Käynnistä sytytys. Tämä on välttämätöntä, että osa toimii varmasti oikein.

24

Sammuta sytytys.

HYVÄÄ TYÖTÄ! 

KATSO LISÄÄ OHJEITA

AUTODOC – LAADUKKAAT JA EDULLISET AUTONOSAT NETISTÄ

AUTODOC-MOBIILISOVELLUS: SAAT LOISTAVIA TARJOUKSIA
SAMALLA, KUN OSTELET KÄTEVÄSTI



+ AUTODOC

GET IT ON
Google Play

Download on the
App Store

Download

SUURI VALIKOIMA VARAOSIA AUTOLLES!

SIVUPEILIT: LAAJA VALIKOIMA

(i) VASTUUVAPAAUS:

Dokumentti sisältää vain yleisiä suosituksia, joista voi olla apua vaihto- tai korjaustöissä. AUTODOC ei vastaa korjaus- ja vaihtotöiden yhteydessä väärinlaisen käytön tai annettujen tietojen vääryyden vuoksi tapahtuneista menetyksistä, loukkaantumisista eikä omaisuuden vaurioitumisesta.

AUTODOC ei vastaa näiden ohjeiden mahdollisista virheistä tai epäselvyyksistä. Tiedot on annettu yksinomaan informaatiotarkoituksessa eivätkä ne korvaa asiantuntijan neuvoja.

AUTODOC ei vastaa laitteiden, työkalujen eikä autonosten väärinlaisesta tai vaarallisesta käytöstä. AUTODOC kehottaa varovaisuuteen ja turvallisuusmääräysten noudattamiseen korjaus- ja vaihtotöissä. Muista: huonolaatuiset autonosat eivät takaa riittävää tieturvallisuutta.

© Copyright 2023 – Kaikki tämän verkkosivuston sisältö, etenkin tekstit, valokuvat ja grafiikat, on tekijänsuojan alaista. AUTODOC SE pidättää kaikki oikeudet, mukaan lukien kopiointi-, julkaisu-, muokaus- ja käännösoikeudet.