



Kuinka vaihtaa jarrupalat
eteen **NISSAN Rogue-**
autoon – vaihto-ohje

SAMANKALTAINEN OHJEVIDEO



Tällä videolla näytetään samanlaisen auton osan vaihtotoimenpide toisessa ajoneuvossa

Tärkeää!

Näitä vaihtoon liittyviä ohjeita ei voida soveltaa:
NISSAN Rogue 2.5 AWD, NISSAN Rogue 2.5

Työvaiheet saattavat vaihdella hieman auton rakenteen perusteella.

Tämä opas on luotu perustuen samanlaisen auton osan vaihtotoimenpiteeseen ajoneuvossa: NISSAN Qashqai / Qashqai +2 I (J10, NJ10) 1.6

**VAIHTO: JARRUPALAT – NISSAN ROGUE. TYÖKALUT,
JOITA SAATAT TARVITA:**



- Teräsharja
- Nyloninen puhdistusharja
- WD-40-monitoimiaine
- Yleispuhdistussuihke
- Jarrunpuhdistusaine
- Jarrurasva
- Kuparitähna
- Momenttiavain
- Yhdistelmäavain nro 17
- Hylsyavain nro 14
- Vannehylsy nro 21
- Kiintolenkkiavain
- Jarrusatulan männän kääntötyökalu
- Sorkkarauta
- Jarrukiila

Osta työkaluja

Vaihto: jarrupalat – NISSAN Rogue. AUTODOCin asiantuntijoiden vinkki:

- Vaihda jarrupalat aina parettain akselia kohden. Tämä parantaa jarrutustehoa.
- Kaikki saman akselin jarrupalat vaihdetaan samalla tavalla.
- Kaikki työvaiheet suoritetaan moottori sammutettuna.

VAIHTO: JARRUPALAT – NISSAN ROGUE. SUORITA SEURAAVAT VAIHEET:

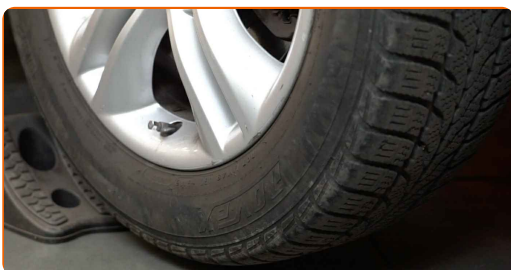
1 Avaa konepelti. Irrota jarrunestesäiliön korkki.

2 Tue pyörät kiiloilla.

3 Löysää pyörän asennuspultteja. Käytä vannehylsyä nro 21.

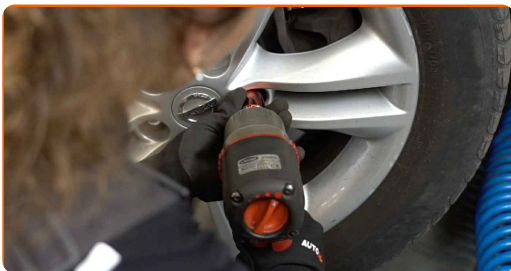


4 Nosta auton keula ylös ja tue se.



5

Ruuvaa pyöränpultit irti.



AUTODOC suosittelee:

- Tärkeää! Pidä pyörää kiinni, kun ruuvaat kiinnityspultit irti. NISSAN Rogue

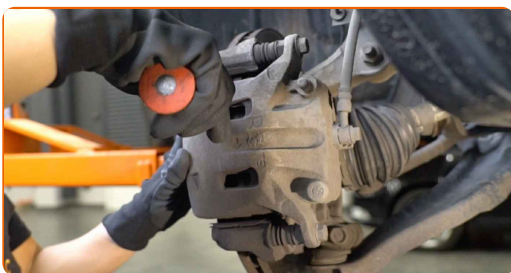
6

Irrota pyörä.



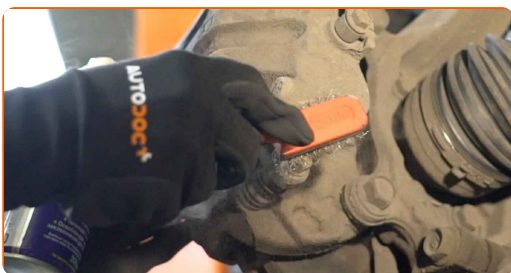
7

Avaa jarrupalat. Käytä sorkkarautaa.



8

Puhdista jarrusatulan kiinnikkeet. Käytä teräsharjaa. Levitä WD-40-monitoimiainetta.



9 Irroita jarrusatulan kiinnikkeet. Käytä yhdistelmäavainta nro 17. Käytä hylsyä nro 14. Käytä kiintolenkkiavainta.



10 Irroita jarrusatula.



Vaihto: jarrupalat – NISSAN Rogue. Ammattilaiset suosittelevat:

- Sido jarrusatula kiinni jousitukseen tai autonoriin johdon avulla ilman että jarruletkut irtoavat jarrujärjestelmän paineenlaskun välttämiseksi.
- Varmista että jarrusatula ei roiku jarruletkussa.
- Älä koskaan paina jarrupoljinta jarrusatulan irrottamisen jälkeen. Tämä voi johtaa männän putoamiseen pois jarrusylinteristä, ja tämä puolestaan jarrunestevuotoihin ja paineenmenetykseen järjestelmässä.
- Tarkista jarrusatulan tuki, jarrusatulan liikutapit ja liikutappien kumit. Puhdista ne. Vaihda ne tarpeen vaatiessa.

11

Irroita jarrupalat. Käytä sorkkarautaa.

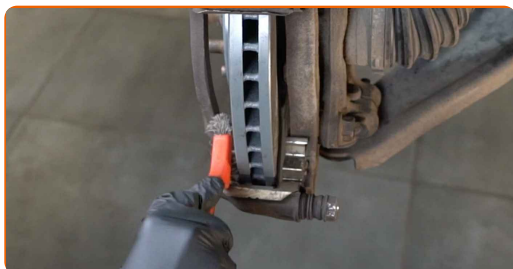


AUTODOC suosittelee:

- Mittaa jarrulevyn paksuus. Osa tulee vaihtaa kun se saavuttaa määrätyn kulumarajansa.

12

Puhdista jarrusatulan kehikko liasta ja pölystä. Käytä teräsharjaa. Käytä yleispuhdistussprayta.



13

Käsittele jarrupalat siitä kohdasta, jossa niiden pinta osuu jarrusatulan kannakkeeseen. Levitä jarrurasvaa.

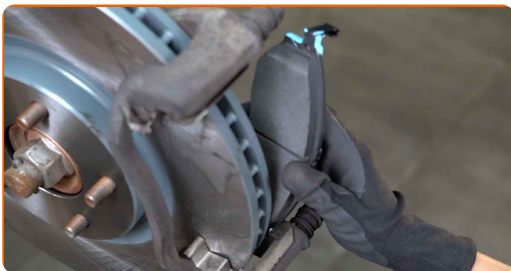


Vaihto: jarrupalat – NISSAN Rogue. Vinkki:

- Varmista että levyn pinta on siisti ennen jarrupalojen asentamista.

14

Asenna uudet jarrupalat.



Vaihto: jarrupalat – NISSAN Rogue. AUTODOC suosittelee:

- Varmista että jarrupalat on asennettu pinta jarrulevyä päin.

15

Käsittele jarrusatulan mäntä. Käytä nylonista puhdistusharjaa. Käytä jarrunpuhdistusainetta.

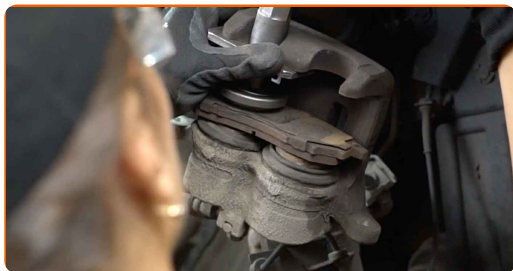


AUTODOC suosittelee:

- Vaihto: jarrupalat – NISSAN Rogue. Odota muutama minuutti ruiskun levittämisen jälkeen.

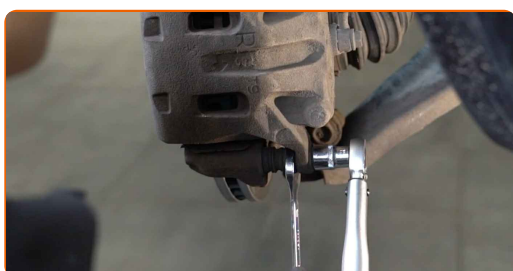
16

Paina jarrusatulan mäntä sisään. Käytä jarrusatulan männän kääntötyökalua.



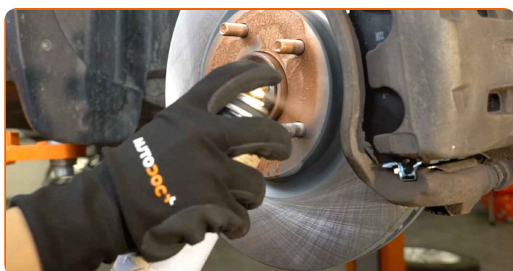
17

Asenna jarrusatula paikoilleen ja kiinnitä se. Käytä yhdistelmäavainta nro 17. Käytä hylsyä nro 14. Käytä momenttiavainta. Kiristä sitä 34 Nm vääntömomentilla.



18

Käsittele jarrulevyn ja pyörän vanteen kosketuspinta. Käytä kuparitahnaa.



19

Puhdista jarrulevyn pinta. Käytä jarrunpuhdistusainetta.



Vaihto: jarrupalat – NISSAN Rogue. AUTODOCin asiantuntijat suosittelevat:

- Kun olet levittänyt aineen, odota muutama minuutti.

20

Asenna pyörä.



AUTODOC suosittelee:

- Tärkeää! Pidä pyörää kiinni, kun ruuvaat kiinnityspultit kiinni. NISSAN Rogue

21

Ruuvaa pyöränpultit kiinni. Käytä vannehylsyä nro 21.



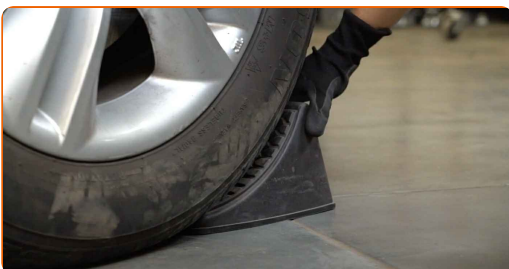
22

Laske auto ja kiristä pyörän pultit ristikkäin. Käytä vannehylsyä nro 21. Käytä momenttiavainta. Kiristä sitä 112 Nm vääntömomentilla.



23

Poista tunkit ja kiilat.



AUTODOC suosittelee:

- Tärkeää! Vaihto: jarrupalat – NISSAN Rogue. Tarkista jarrunesteen taso säiliössä ja lisää sitä tarvittaessa.

24

Laita jarrunestesäiliön korkki kiinni.



AUTODOC suosittelee:

- Paina jarrupoljinta useita kertoja moottorin ollessa pois päältä, kunnes tunnet merkittävän vastukse.

25

Sulje konepelti.

Vaihto: jarrupalat – NISSAN Rogue. AUTODOCin asiantuntijoiden vinkki:

- Aja jarrupalojen vaihtamisen jälkeen ensimmäiset 150-200 km hissunkissun. Vältä tarpeettomia ja tarpeettoman kovia jarrutuksia.

HYVÄÄ TYÖTÄ! 

KATSO LISÄÄ OHJEITA

AUTODOC – LAADUKKAAT JA EDULLISET AUTONOSAT NETISTÄ

AUTODOC-MOBIILISOVELLUS: SAAT LOISTAVIA TARJOUKSIA
SAMALLA, KUN OSTELET KÄTEVÄSTI



SUURI VALIKOIMA VARAOSIA AUTOLLES!

JARRUPALAT: LAAJA VALIKOIMA

VASTUUVAPAAUS:

Dokumentti sisältää vain yleisiä suosituksia, joista voi olla apua vaihto- tai korjaustöissä. AUTODOC ei vastaa korjaus- ja vaihtotöiden yhteydessä väärinlaisen käytön tai annettujen tietojen väärintymmärtämisen vuoksi tapahtuneista menetyksistä, loukkaantumisista eikä omaisuuden vaurioitumisesta.

AUTODOC ei vastaa näiden ohjeiden mahdollisista virheistä tai epäselvyyksistä. Tiedot on annettu yksinomaan informaatiotarkoituksessa eivätkä ne korvaa asiantuntijan neuvoja.

AUTODOC ei vastaa laitteiden, työkalujen eikä autonosten väärinlaisesta tai vaarallisesta käytöstä. AUTODOC kehottaa varovaisuuteen ja turvallisuusmääräysten noudattamiseen korjaus- ja vaihtotöissä. Muista: huonolaatuiset autonosat eivät takaa riittävää tieturvallisuutta.

© Copyright 2023 – Kaikki tämän verkkosivuston sisältö, etenkin tekstit, valokuvat ja grafiikat, on tekijänsuojan alaista. AUTODOC SE pidättää kaikki oikeudet, mukaan lukien kopiointi-, julkaisu-, muokaus- ja käännösoikeudet.