



Kuinka vaihtaa  
polttoainesuodatin  
**NISSAN VANETTE**  
**CARGO Bussi (HC 23)-**  
autoon – vaihto-ohje

## SAMANKALTAINEN OHJEVIDEO



Tällä videolla näytetään samanlaisen auton osan vaihtotoimenpide toisessa ajoneuvossa

### Tärkeää!

Näitä vaihtoon liittyviä ohjeita ei voida soveltaa:  
NISSAN VANETTE CARGO Bussi (HC 23) 2.3 D

Työvaiheet saattavat vaihdella hieman auton rakenteen perusteella.

Tämä opas on luotu perustuen samanlaisen auton osan vaihtotoimenpiteeseen  
ajoneuvossa: NISSAN X-TRAIL (T30) 2.2 dCi 4x4

VAIHTO: POLTTOAINESUODATIN – NISSAN VANETTE  
CARGO BUSSI (HC 23). LUETTELO TARVITTAVISTA  
TYÖKALUISTA:



- Yleispuhdistussuihke
- Hylsyavain nro 10
- Kiintolenkkiavain
- Tasapäinen Ruuvimeisseli
- Philips-ruuvimeisseli
- Pihdit
- Lokasuojan suojapeite

**Osta työkaluja**

Vaihto: polttoainesuodatin – NISSAN VANETTE CARGO Bussi (HC 23).  
AUTODOCin asiantuntijat suosittelevat:

- Varmista että työtila on ilmastoitu riittävän tehokkaasti. Polttoainehöyryt ovat myrkyllisiä.
- Kaikki työvaiheet suoritetaan moottori sammutettuna.

## VAIHTO: POLTTOAINESUODATIN – NISSAN VANETTE CARGO BUSSI (HC 23). KÄYTÄ SEURAAVAA MENETELMÄÄ:

1 Avaa konepelti.

2 Käytä suojapeitettä suojaamaan auton maalipinta ja muoviset osat.

3 Liu'uta suodattimen kotelon klipsut paikoilleen. Käytä tasapäistä ruuvimeisseliä.

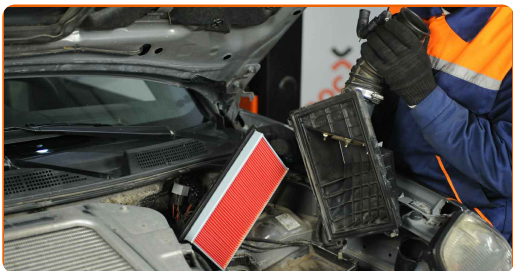


4 Irroita suodattimen kansi.



5

Irroita ilmansuodatin.



6

Irrota kampikammion ilmanvaihtoletku ilmakanavasta.

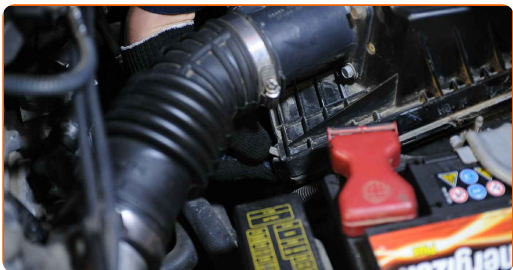
7

Löysää ilmanoton kiinnikkeitä. Käytä tasapäistä ruuvimeisseliä.



8

Irrota imuputki. Käytä pihtejä.



9

Irroita polttoainesuodattimen jalan kiinnityspultit. Käytä hylsyä nro 10. Käytä kiintolenkkiavainta. Käytä Phillips-ruuvimeisseliä.



**10** Irrota polttoainesuodatin yhdessä sen jalan kanssa.



**11** Puhdista polttoaineen syöttöputkien kiinnikkeet. Käytä yleispuhdistussprayta.

**12** Löysää polttoaineensuodattimen letkujen kiristimiä. Käytä pihtejä.



**13** Irrota putket polttoainesuodattimesta.



Vaihto: polttoainesuodatin – NISSAN VANETTE CARGO Bussi (HC 23).  
AUTODOCin asiantuntijat suosittelivat:

- Ole varovainen. Polttoainetta voi valua suodattimen kotelosta ja letkuista.

**14** Irroita polttoainesuodattimen ala-kansi.



**15** Irroita polttoainesuodatin.



**16** Laita vanha öljysuodattimen suodatinyksikkö astiaan.



**17** Puhdista polttoainesuodattimen kotelo ja suojus. Käytä yleispuhdistussprayta.



**18** Asenna uusi polttoainesuodatin paikoilleen.



Vaihto: polttoainesuodatin – NISSAN VANETTE CARGO Bussi (HC 23).  
Ammattilaiset suosittelevat:

- Kun suoritat asennusta, pidä huoli, että pölyä ja likaa ei joudu öljynsuodattimen koteloon.
- Käytä vain laadukkaita suodattimia.

19

Poista kumiliuska. Käytä tasapäistä ruuvimeisseliä.



20

Asenna kumiliuska.



21

Asenna ala-kansi uuteen polttoainesuodattimeen.



22

Asenna uusi suodatin jalkoineen paikoilleen.





**23** Kiinnitä letkut polttoainesuodattimeen. Käytä pihtejä.



**24** Kiristä polttoainesuodattimen letkujen kiristimet. Käytä pihtejä.



**25** Kiristä polttoainesuodattimen jalan kiinnityspultit. Käytä hylsyä nro 10. Käytä kiintolenkkiavainta. Käytä Phillips-ruuvimeisseliä.



**26** Kiinnitä imuletku. Käytä pihtejä.



**27** Asenna ilmansuodatin paikoilleen.



28 Aseta ilmansuodattimen suojus paikoilleen ja kiristä sen kiinnikkeet.

29 Lukitse ilmansuodattimen kotelosuojan pidikkeet. Käytä tasapäistä ruuvimeisseliä.



30 Varmista ilmanottokanavan kiinnikkeen kiinnitys. Käytä tasapäistä ruuvimeisseliä.



31 Kiinnitä kampikammion ilmanvaihtoletku ilmakehään.



32 Ota suojapeite pois.

33 Sulje konepelti.

**HYVÄÄ TYÖTÄ!** 

**KATSO LISÄÄ OHJEITA**

## AUTODOC – LAADUKKAAT JA EDULLISET AUTONOSAT NETISTÄ

AUTODOC-MOBIILISOVELLUS: SAAT LOISTAVIA TARJOUKSIA  
SAMALLA, KUN OSTELET KÄTEVÄSTI

**SUURI VALIKOIMA VARAOSIA AUTOLLES!**

**POLTTOAINESUODATIN: LAAJA VALIKOIMA**

### **(i) VASTUUVAPAAUS:**

Dokumentti sisältää vain yleisiä suosituksia, joista voi olla apua vaihto- tai korjaustöissä. AUTODOC ei vastaa korjaus- ja vaihtotöiden yhteydessä väärinlaisen käytön tai annettujen tietojen vääринymmärtämisen vuoksi tapahtuneista menetyksistä, loukkaantumisista eikä omaisuuden vaurioitumisesta.

AUTODOC ei vastaa näiden ohjeiden mahdollisista virheistä tai epäselvyyksistä. Tiedot on annettu yksinomaan informaatiotarkoituksessa eivätkä ne korvaa asiantuntijan neuvoja.

AUTODOC ei vastaa laitteiden, työkalujen eikä autonosten väärinlaisesta tai vaarallisesta käytöstä. AUTODOC kehottaa varovaisuuteen ja turvallisuusmääräysten noudattamiseen korjaus- ja vaihtotöissä. Muista: huonolaatuiset autonosat eivät takaa riittävää tieturvallisuutta.

© Copyright 2023 – Kaikki tämän verkkosivuston sisältö, etenkin tekstit, valokuvat ja grafiikat, on tekijänsuojan alaista. AUTODOC SE pidättää kaikki oikeudet, mukaan lukien kopiointi-, julkaisu-, muokaus- ja käännösoikeudet.