



Kuinka vaihtaa etuoven  
kahva **NISSAN Xterra**  
**(N50)**-autoon – vaihto-  
ohje

## SAMANKALTAINEEN OHJEVIDEO



Tällä videolla näytetään samanlaisen auton osan vaihtotoimenpide toisessa ajoneuvossa

### Tärkeää!

Näitä vaihtoon liittyviä ohjeita ei voida soveltaa:

NISSAN Xterra (N50) 4.0 4x4

Työvaiheet saattavat vaihdella hieman auton rakenteen perusteella.

Tämä opas on luotu perustuen samanlaisen auton osan vaihtotoimenpiteeseen ajoneuvossa: NISSAN Qashqai / Qashqai+2 I (J10, NJ10) 1.6

**VAIHTO: OVENKAHVA – NISSAN XTERRA (N50).  
TARVITSEMASI TYÖKALUT:**



- Momenttiavain
- Torx-kärkihylsy T20
- Hylsyavain nro 10
- Kiintolenkkiavain
- Tasapäinen Ruuvimeisseli
- Pyörökärkipihdit
- Muovinen verhoilun irrotustyökalu

**Osta työkaluja**

Vaihto: ovenkahva – NISSAN Xterra (N50). AUTODOCin asiantuntijat suosittelevat:

- Vaihtotoimenpide on samanlainen sekä vasemmalle että oikealle ovenkahvalle.
- Kaikki työvaiheet suoritetaan moottori sammutettuna.

## SUORITA VAIHTAMINEN SEURAAVASSA JÄRJESTYKSESSÄ:

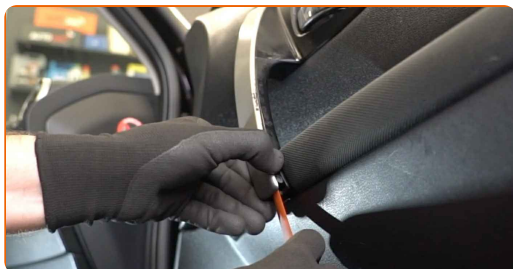
1

Avaa auton ovi.



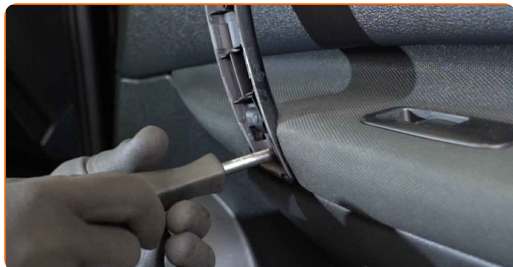
2

Poista ovenkahvan koristepaneeli. Käytä muovista verhoilun irrotustyökalua.



3

Kierrä ovenkahvan kiinnike irti. Käytä hylsyä nro 10. Käytä kiintolenkkiavainta.



4

Poista ovenkahva.

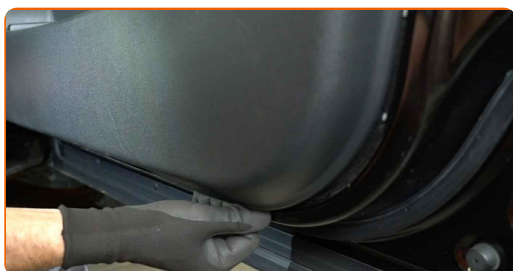


**AUTODOC suosittelee:**

- Vaihto: ovenkahva – NISSAN Xterra (N50). Älä käytä liikaa voimaa osaa irrottaessasi, koska se voi vahingoittaa sitä.

5

Irrota ovipahvi. Käytä muovista verhoilun irrotustyökalua.

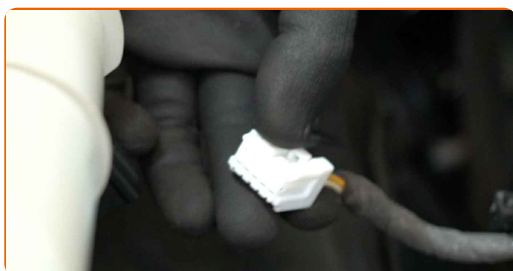


**Vaihto: ovenkahva – NISSAN Xterra (N50). Vinkki:**

- Älä käytä liiallista voimaa, kun irrotat osan. Muutoin voit vaurioittaa sitä.

6

Ota sähköikkunan liitin irti ikkunansäätimestä.



**7**

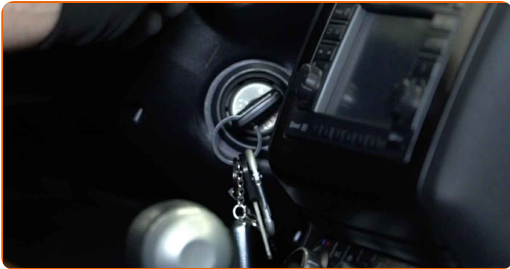
Poista sähköikkunan säädin.

**8**

Kiinnitä sähköikkunan liitin ikkunansäätimeen.

**9**

Käynnistä sytytys.

**10**

Poista ikkunannostimen kiinnikkeiden kannet.

**11**

Laske ikkunalasi.

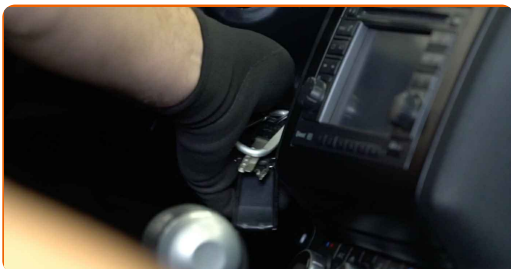


Vaihto: ovenkahva – NISSAN Xterra (N50). AUTODOC suosittelee:

- Jatka ikkunalasin laskemista, kunnes sen kiinnikkeet tulevat näkyviin.

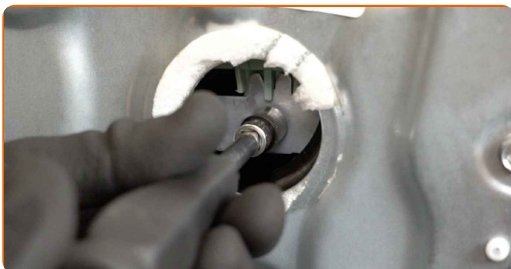
12

Sammuta sytytys.



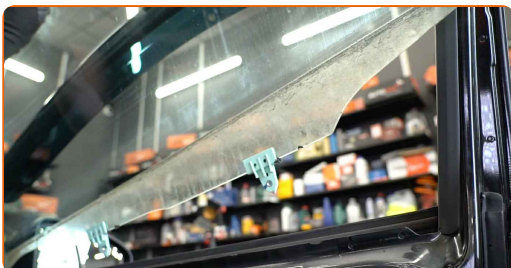
13

Kierrä ikkunalasin kiinnikkeet irti. Käytä hylsyä nro 10. Käytä kiintolenkkiavainta.



14

Nosta lasia vähän ja irrota se.

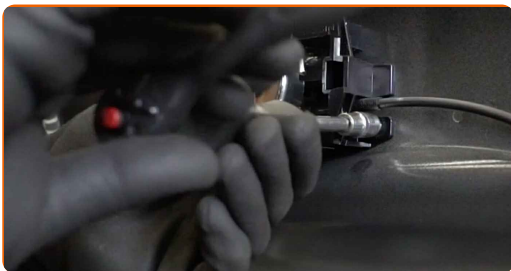


Vaihto: ovenkahva – NISSAN Xterra (N50). AUTODOCin vinkki:

- Pidä lasia kiinni, kun nostat sen välttääksesi vammoja.

15

Kierrä oven sisäkahvan kiinnike irti. Käytä hylsyä nro 10. Käytä kiintolenkkiavainta.



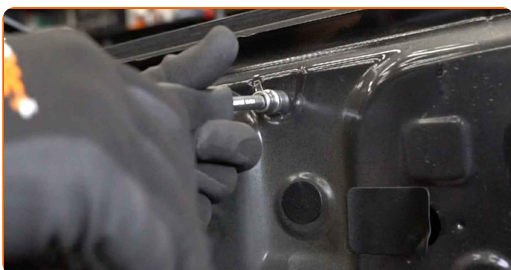
16

Irrota oven sisäkahva.



17

Kierrä ovipaneelin kiinnikkeet irti. Käytä hylsyä nro 10. Käytä kiintolenkkiavainta.



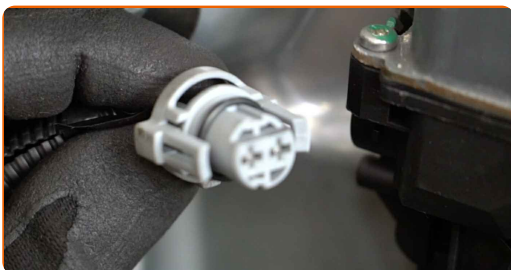
18

Irrota sähköikkunan johtosarja.



19

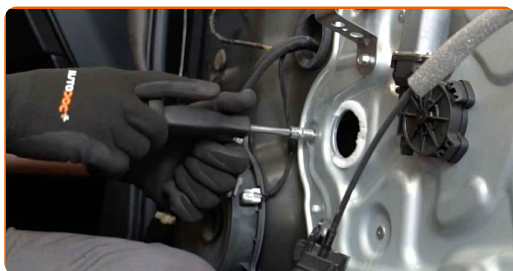
Irrota sähköikkunan liitin. Käytä pyörökärkipihtejä.





20

Kierrä ovipaneelin kiinnikkeet irti. Käytä hylsyä nro 10. Käytä kiintolenkkiavainta.



21

Poista ovipaneeli yhdessä ikkunansäätimen kytkentöjen kanssa.

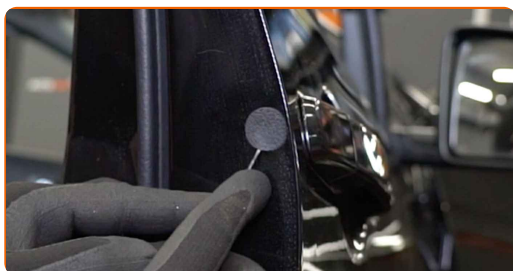


Vaihto: ovenkahva – NISSAN Xterra (N50). Ammattilaiset suosittelevat:

- Älä käytä liiallista voimaa, kun irrotat osan. Muutoin voit vaurioittaa sitä.

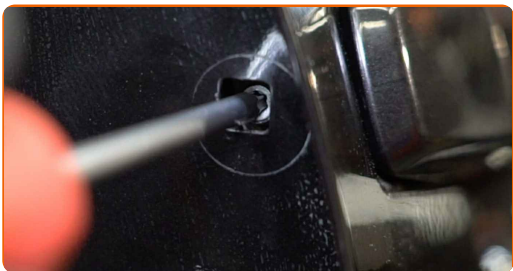
22

Poista oven ulkokahvan kiinnikkeen kansi. Käytä tasapäistä ruuvimeisseliä.



23

Kierrä irti oven ulkokahvan kiinnike. Käytä Torx-avainta T20. Käytä kiintolenkkiavainta.



24

Poista oven ulkokahva.

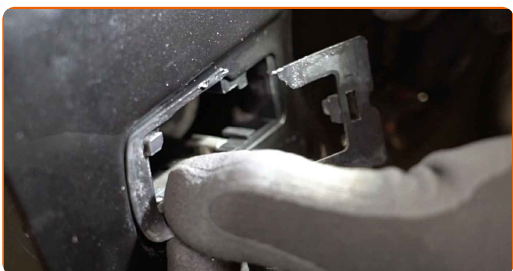


Vaihto: ovenkahva – NISSAN Xterra (N50). AUTODOCin asiantuntijoiden vinkki:

- Älä käytä liiallista voimaa, kun irrotat osan. Muutoin voit vaurioittaa sitä.

25

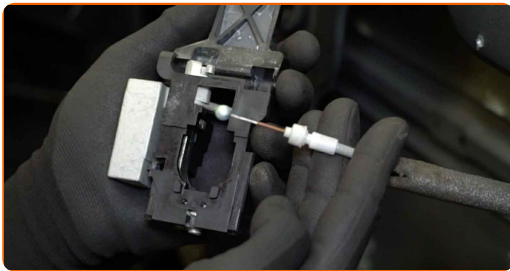
Poista oven ulkokahvan tiivisteet.



**26** Vapauta oven ulkokahvan mekanismi. Käytä tasapäistä ruuvimeisseliä.



**27** Irrota oven ulkokahvan johto.



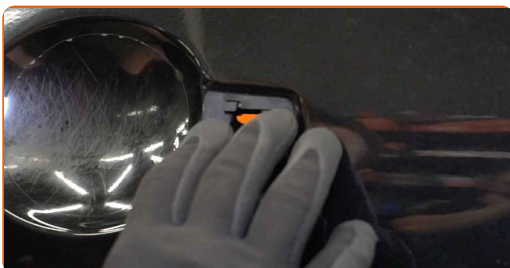
**28** Laita oven ulkokahvan johto paikalleen.



**29** Asenna oven ulkokahvan mekanismi.



**30** Asenna oven ulkokahvan tiivisteet.



31

Asenna uusi oven ulkokahva.

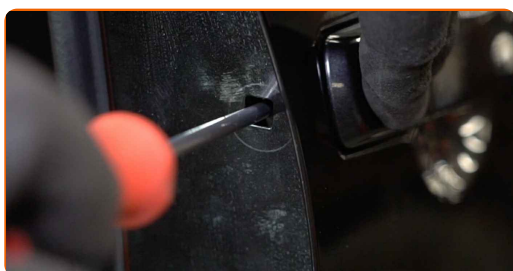


Vaihto: ovenkahva – NISSAN Xterra (N50). Vinkki:

- Kun asennat osaa, älä käytä liikaa voimaa, ettet vaurioita sitä.
- Tarkista, että kahva toimii oikein.

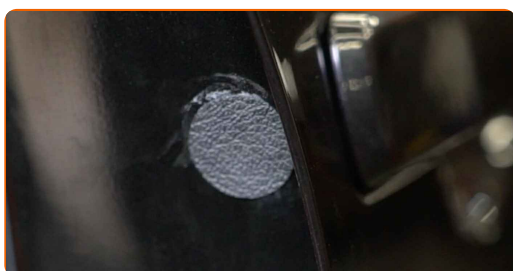
32

Kierrä oven ulkokahvan kiinnike kiinni. Käytä Torx-avainta T20. Käytä kiintolenkkiavainta.



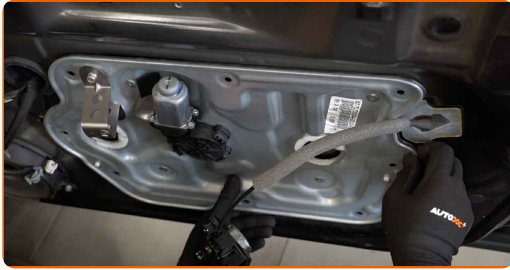
33

Asenna oven ulkokahvan kiinnikkeen kansi.



34

Asenna ovipaneeli yhdessä ikkunannostimen säätimen kytkentöjen kanssa.



### AUTODOC suosittelee:

- Vaihto: ovenkahva – NISSAN Xterra (N50). Älä käytä liikaa voimaa asennuksen aikana. Tämä voi vahingoittaa osaa.

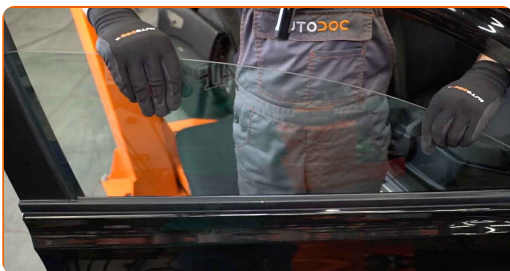
35

Kierrä ovipaneelin kiinnikkeet kiinni. Käytä hylsyä nro 10. Käytä kiintolenkkiavainta.



36

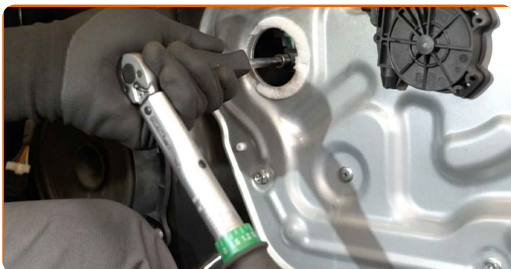
Laske ikkunalasi ja asenna se asennuspaikalleen ikkunannostimen mekanismiin.



Vaihto: ovenkahva – NISSAN Xterra (N50). Vinkki:

- Pidä lasia kiinni, kun lasket sen välttääksesi vammoja.

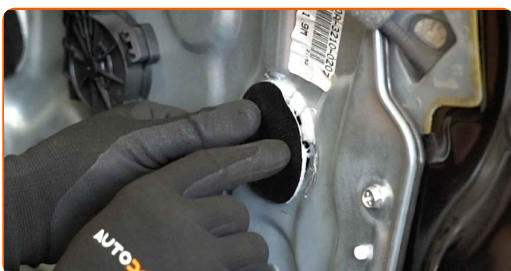
**37** Kiristä ikkunalasin kiinnikkeet. Käytä hylsyä nro 10. Käytä momenttiavainta. Kiristä sitä 10 Nm vääntömomentilla.



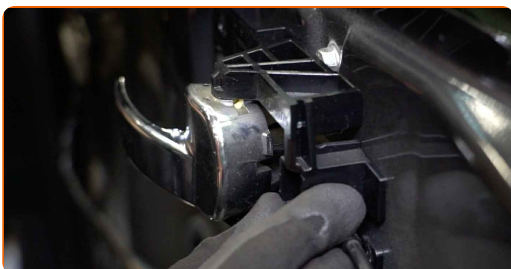
Vaihto: ovenkahva – NISSAN Xterra (N50). AUTODOC suosittelee:

- Älä käytä liikaa voimaa kiristäessäsi kiinnikkeitä. Ylikiristäminen voi vahingoittaa lasia.

**38** Asenna kannet ikkunannostimen kiinnikkeisiin.



**39** Asenna oven sisäkahva.



40

Kierrä oven sisäkahvan kiinnike kiinni. Käytä hylsyä nro 10. Käytä momenttiavainta. Kiristä sitä 10 Nm vääntömomentilla.



41

Kiristä ovipaneelin kiinnikkeet. Käytä hylsyä nro 10. Käytä momenttiavainta. Kiristä sitä 10 Nm vääntömomentilla.



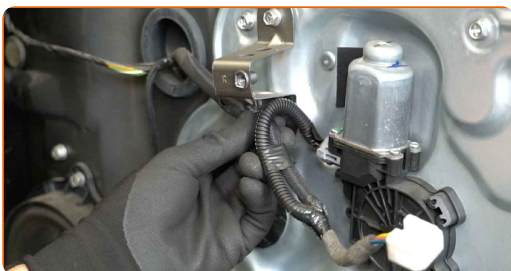
42

Liitä sähköikkunan liitin.



43

Liitä sähköikkunan johtosarja.



Vaihto: ovenkahva – NISSAN Xterra (N50). AUTODOCin vinkki:

- Tarkista, että ikkunannostin toimii oikein.

44

Ota sähköikkunan liitin irti ikkunansäätimestä.



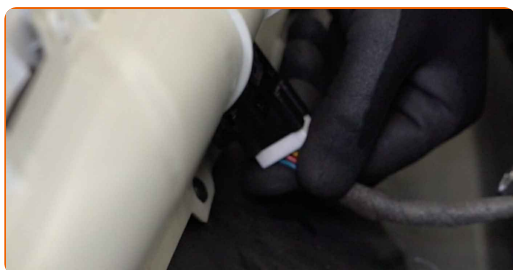
45

Asenna sähköikkunan säädin.



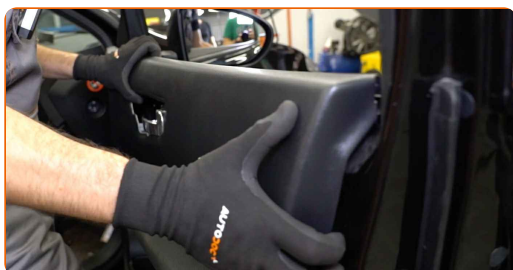
46

Kiinnitä sähköikkunan liitin ikkunansäätimeen.



47

Asenna ovipahvi uudelleen. Varmista, että kuulet naksahduksen, jotta tiedät, että sytytyspuola on paikoillaan.



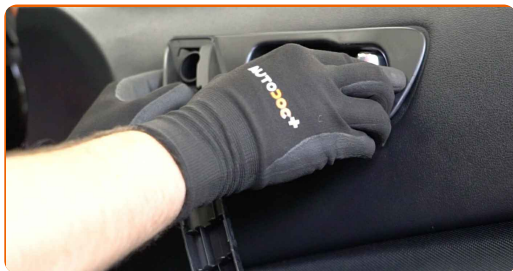
### AUTODOC suosittelee:

- Vaihto: ovenkahva – NISSAN Xterra (N50). Älä käytä liikaa voimaa, jotta osa ei vahingoitu asennuksen aikana.



48

Asenna ovenkahva.

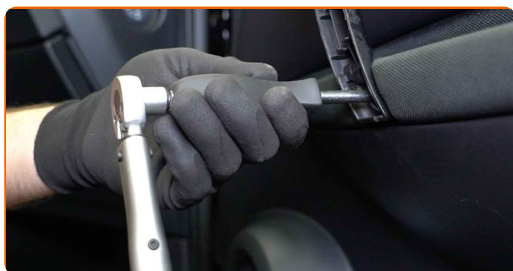


Vaihto: ovenkahva – NISSAN Xterra (N50). Vinkki:

- Kun asennat osaa, älä käytä liikaa voimaa, ettet vaurioita sitä.

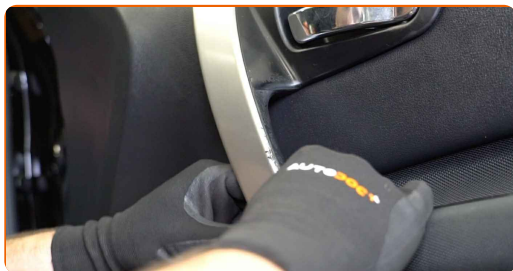
49

Kiristä ovenkahvan kiinnike. Käytä hylsyä nro 10. Käytä momenttiavainta. Kiristä sitä 10 Nm vääntömomentilla.



50

Laita ovenkahvan koristepaneeli paikalleen.



Vaihto: ovenkahva – NISSAN Xterra (N50). Ammattilaiset suosittelevat:

- Kun asennat osaa, älä käytä liikaa voimaa, ettet vaurioita sitä.

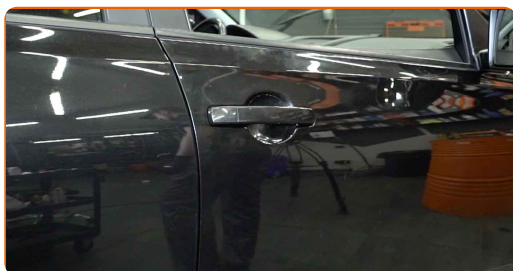
51

Tarkista, että kahva toimii oikein.



52

Sulje auton ovi.



**HYVÄÄ TYÖTÄ!** 

**KATSO LISÄÄ OHJEITA**

## AUTODOC – LAADUKKAAT JA EDULLISET AUTONOSAT NETISTÄ

AUTODOC-MOBIILISOVELLUS: SAAT LOISTAVIA TARJOUKSIA SAMALLA, KUN OSTELET KÄTEVÄSTI



**SUURI VALIKOIMA VARAOSIA AUTOLLES**

**OVENKAHVA: LAAJA VALIKOIMA**

### **VASTUUVAPAAUS:**

Dokumentti sisältää vain yleisiä suosituksia, joista voi olla apua vaihto- tai korjaustöissä. AUTODOC ei vastaa korjaus- ja vaihtotöiden yhteydessä väärinlaisen käytön tai annettujen tietojen vääринymmärtämisen vuoksi tapahtuneista menetyksistä, loukkaantumisista eikä omaisuuden vaurioitumisesta.

AUTODOC ei vastaa näiden ohjeiden mahdollisista virheistä tai epäselvyyksistä. Tiedot on annettu yksinomaan informaatiotarkoituksessa eivätkä ne korvaa asiantuntijan neuvoja.

AUTODOC ei vastaa laitteiden, työkalujen eikä autonosten väärinlaisesta tai vaarallisesta käytöstä. AUTODOC kehottaa varovaisuuteen ja turvallisuusmääräysten noudattamiseen korjaus- ja vaihtotöissä. Muista: huonolaatuiset autonosat eivät takaa riittävää tieturvallisuutta.

© Copyright 2022 – Kaikki tämän verkkosivuston sisältö, etenkin tekstit, valokuvat ja grafiikat, on tekijänsuojan alaista. AUTODOC GmbH pidättää kaikki oikeudet, mukaan lukien kopiointi-, julkaisu-, muokaus- ja käännösoikeudet.