



Kuinka vaihtaa
ilmansuodattimen **OPEL**
Astra G Van (F70)-
autoon – vaihto-ohje

SAMANKALTAINEN OHJEVIDEO



Tällä videolla näytetään samanlaisen auton osan vaihtotoimenpide toisessa ajoneuvossa

📌 Tärkeää!

Näitä vaihtoon liittyviä ohjeita ei voida soveltaa:

OPEL Astra G Van (F70) 1.6 (F70), OPEL Astra G Van (F70) 1.7 TD (F70), OPEL Astra G Van (F70) 2.0 DI (F70)

Työvaiheet saattavat vaihdella hieman auton rakenteen perusteella.

Tämä opas on luotu perustuen samanlaisen auton osan vaihtotoimenpiteeseen ajoneuvossa: OPEL Astra G CC (T98) 1.2 16V (F08, F48)

VAIHTO: ILMANSUODATTIMEN – OPEL ASTRA G VAN
(F70). TARVITSEMASI TYÖKALUT:



- Hylsyavain nro 7
- Kiintolenkkiavain
- Mikrokuitupyyhe
- Lokasuojan suojaite

Osta työkaluja

Vaihto: ilmansuodattimen – OPEL Astra G Van (F70). AUTODOCin asiantuntijat suosittelevat:

- Noudata aina osan valmistajan antamia ehtoja, suosituksia ja vaatimuksia.
- Varoitus! Sammuta moottori ennen työn aloittamista – OPEL Astra G Van (F70).

SUORITA VAIHTAMINEN SEURAAVASSA JÄRJESTYKSESSÄ:

1

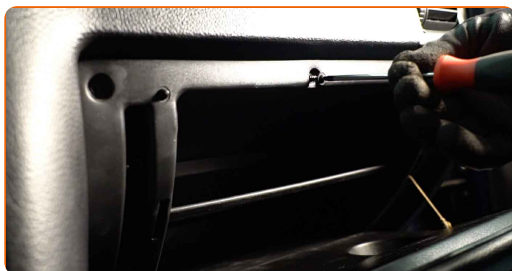
Avaa konepelti.

2

Käytä suojapeitettä suojaamaan auton maalipinta ja muoviset osat.

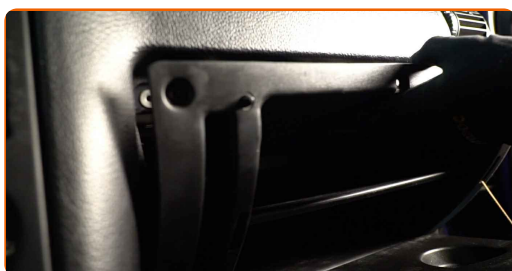
3

Irrota imuletkun pidike. Käytä hylsyä nro 7. Käytä kiintolenkkiavainta.



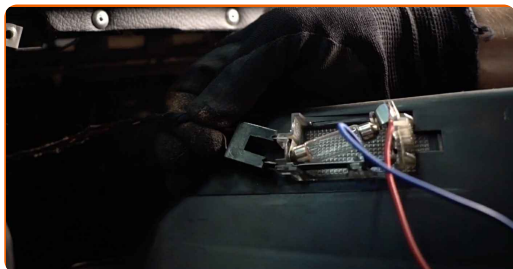
4

Irrota ilmansuodattimen kumikurkku ilmansuodattimen kotelosta.



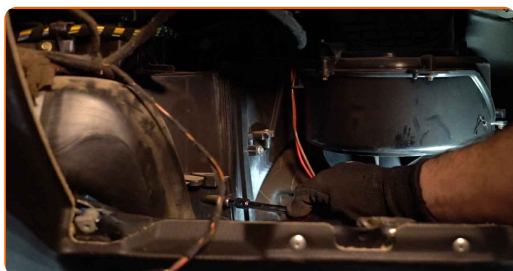
5

Suojaa imuletku mikrokuituliinalla, jotta järjestelmään ei pääse pölyä ja likaa.



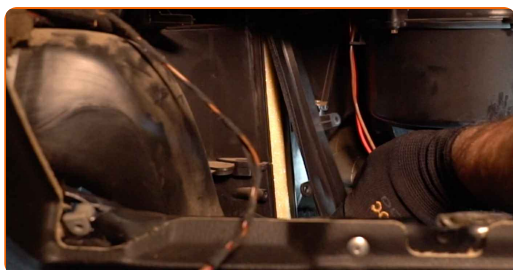
6

Irroita ilmaletkun ja johdinsarjan ilmansuodattimen koteloon yhdistävät kiinnikkeet.



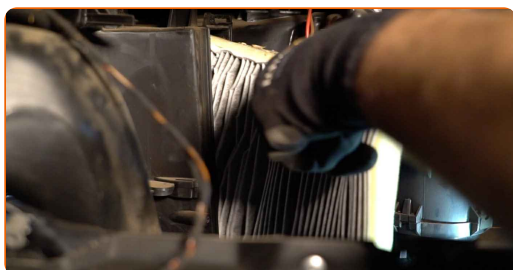
7

Irroita suodattimen kansi.



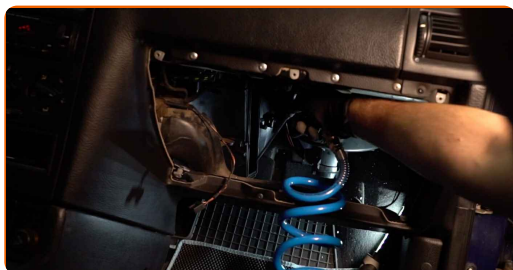
8

Irroita suodatin suodattimen kotelosta.



9

Puhdista ilmansuodattimen kansi ja kotelo.



Vaihto: ilmansuodattimen – OPEL Astra G Van (F70). AUTODOCin asiantuntijoiden vinkki:

- Ennen kuin puhdistat ilmansuodattimen kannen ja kotelon, suojaa ilmakanavan osat, ilmamassamittari (jos autossa on sellainen) ja kaasuläppä puhtaalla liinalla.

10

Aseta uusi suodatin suodattimen koteloon. Varmista, että suodattimen reuna istuu tiiviisti koteloon.

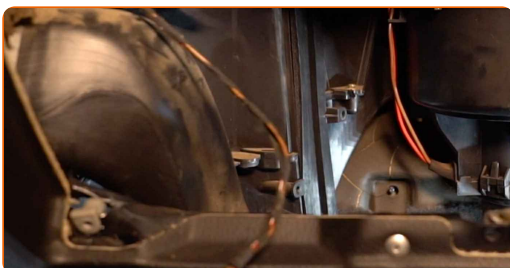


AUTODOC suosittelee:

- Vaihto: ilmansuodattimen – OPEL Astra G Van (F70). Varmista, että suodatinelementti on asetettu oikein. Vältä vääntymistä.
- Käytä vain laadukkaita suodattimia.
- Kun suoritat asennusta, älä päästä pölyä tai likaa ilmasuodattimen koteloon.

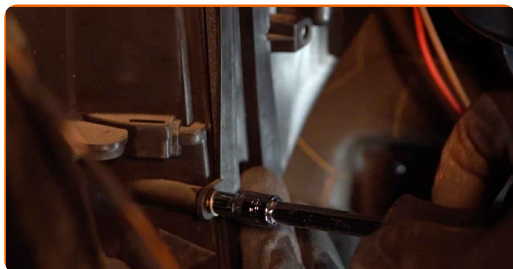
11

Aseta ilmansuodattimen suojus paikoilleen ja kiristä sen kiinnikkeet.



12

Kiinnitä ilmaletkun ja johdinsarjan ilmansuodattimen koteloon yhdistävät kiinnikkeet.



13

Poista mikrokuituliina huohotusletkun päältä.



14

Liitä ilmansuodattimen kumikurkku ilmansuodattimen koteloon.



15

Kiristä huohotusletkun pidike. Käytä hylsyä nro 7. Käytä kiintolenkkiavainta.



16

Ota suojapeite pois.

17

Sulje konepelti.

HYVÄÄ TYÖTÄ! **KATSO LISÄÄ OHJEITA**

AUTODOC – LAADUKKAAT JA EDULLISET AUTONOSAT NETISTÄ

AUTODOC-MOBIILISOVELLUS: SAAT LOISTAVIA TARJOUKSIA
SAMALLA, KUN OSTELET KÄTEVÄSTI



AUTODOC+

GET IT ON
Google Play

Download on the
App Store

Download

SUURI VALIKOIMA VARAOSIA AUTOLLES!

ILMANSUODATTIMEN: LAAJA VALIKOIMA

📄 **VASTUUVAPAAUS:**

Dokumentti sisältää vain yleisiä suosituksia, joista voi olla apua vaihto- tai korjaustöissä. AUTODOC ei vastaa korjaus- ja vaihtotöiden yhteydessä väärinlaisen käytön tai annettujen tietojen vääryyden vuoksi tapahtuneista menetyksistä, loukkaantumisista eikä omaisuuden vaurioitumisesta.

AUTODOC ei vastaa näiden ohjeiden mahdollisista virheistä tai epäselvyyksistä. Tiedot on annettu yksinomaan informaatiotarkoituksessa eivätkä ne korvaa asiantuntijan neuvoja.

AUTODOC ei vastaa laitteiden, työkalujen eikä autonosien väärinlaisesta tai vaarallisesta käytöstä. AUTODOC kehottaa varovaisuuteen ja turvallisuusmääräysten noudattamiseen korjaus- ja vaihtotöissä. Muista: huonolaatuiset autonosat eivät takaa riittävää tieturvallisuutta.

© Copyright 2021 – Kaikki tämän verkkosivuston sisältö, etenkin tekstit, valokuvat ja grafiikat, on tekijänsuojan alaista. AUTODOC GmbH pidättää kaikki oikeudet, mukaan lukien kopiointi-, julkaisu-, muokaus- ja käännösoikeudet.