



Kuinka vaihtaa jarrulevyt
eteen **OPEL Combo C**
Van / Farmari-autoon –
vaihto-ohje

SAMANKALTAISEN OHJEVIDEO



Tällä videolla näytetään samanlaisen auton osan vaihtotoimenpide toisessa ajoneuvossa

Tärkeää!

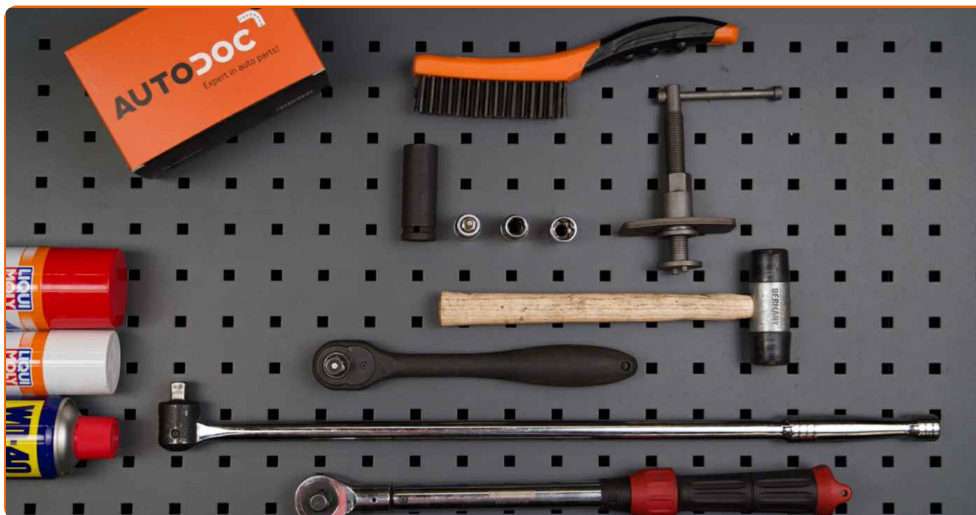
Näitä vaihtoon liittyviä ohjeita ei voida soveltaa:

OPEL Combo C Van / Farmari 1.7 DI 16V, OPEL Combo C Van / Farmari 1.6, OPEL Combo C Van / Farmari 1.7 DTI 16V, OPEL Combo C Van / Farmari 1.4 16V, OPEL Combo C Van / Farmari 1.3 CDTI 16V, OPEL Combo C Van / Farmari 1.6 CNG 16V

Työvaiheet saattavat vaihdella hieman auton rakenteen perusteella.

Tämä opas on luotu perustuen samanlaisen auton osan vaihtotoimenpiteeseen ajoneuvossa: OPEL Corsa C Hatchback (X01) 1.3 CDTI (F08, F68)

VAIHTO: JARRULEVYT – OPEL COMBO C VAN / FARMARI. TYÖKALUT, JOITA SAATAT TARVITA:



- Teräsharja
- WD-40-monitoimiaine
- Jarrunpuhdistusaine
- Kuparitähna
- Torx-kärkihylsy T30
- Hylsyavain nro 12
- Hylsyavain nro E18
- Vannehylsy nro 17
- Jarrusatulan männän kääntötyökalu
- Kiintolenkkiavain
- Momenttiavain
- Kuminuija
- Kierreleuan väännin
- Sorkkarauta
- Jarrukiila

Osta työkaluja

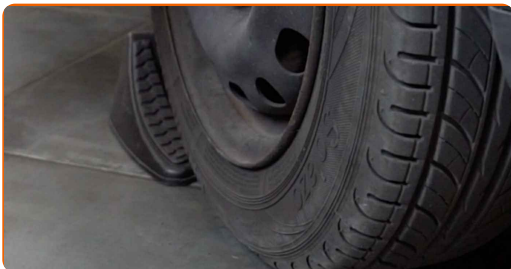
Vaihto: jarrulevyt – OPEL Combo C Van / Farmari. AUTODOC suosittelee:

- Vaihda jarrulevyt OPEL Combo C Van / Farmari autoon aina pareittain akselia kohden osien kunnosta huolimatta. Tällä tavalla jarrutuksen tasaisuus saadaan varmistettua.
- Saman akselin molemmat jarrulevyt vaihdetaan samalla tavalla.
- Vaihda jarrulevyjä vaihdettaessa aina myös jarrupalat.
- Kaikki työvaiheet suoritetaan moottori sammutettuna.

VAIHTO: JARRULEVYT – OPEL COMBO C VAN / FARMARI. SUORITA SEURAAVAT VAIHEET:

1 Avaa konepelti. Irrota jarrunestesäiliön korkki.

2 Tue pyörät kiiloilla.



3 Löysää pyörän asennuspultteja. Käytä vannehylsyä nro 17.



4 Nosta auton keula ylös ja tue se.

5 Ruuvaa pyöränpultit irti.



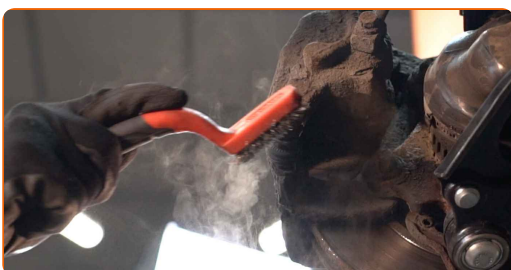
AUTODOC suosittelee:

- Varoitus! Vammojen välttämiseksi pidä pyörää kiinni, kun ruuvaat kiinnityspultit irti. OPEL Combo C Van / Farmari

6 Irrota pyörä.



7 Puhdista jarrusatulan kiinnikkeet. Käytä teräsharjaa. Levitä WD-40-monitoimiaiainetta.



8

Avaa jarrupalat. Käytä sorkkarautaa.

**9**

Irroita jarrusatulan kiinnikkeet. Käytä hylsyä nro 12. Käytä kiintolenkkiavainta.

**10**

Irroita jarrusatula.



Vaihto: jarrulevyt – OPEL Combo C Van / Farmari. Ammattilaiset suosittelevat:

- Sido jarrusatula kiinni jousitukseen tai autonoriin johdon avulla ilman että jarruletkut irtoavat jarrujärjestelmän paineenlaskun välttämiseksi.
- Varmista että jarrusatula ei roiku jarruletkussa.
- Älä koskaan paina jarrupoljinta jarrusatulan irrottamisen jälkeen. Tämä voi johtaa männän putoamiseen pois jarrusylinteristä, ja tämä puolestaan jarrunestevuotoihin ja paineenmenetykseen järjestelmässä.
- Tarkista jarrusatulan tuki, jarrusatulan liikutapit ja liikutappien kumit. Puhdista ne. Vaihda ne tarpeen vaatiessa.

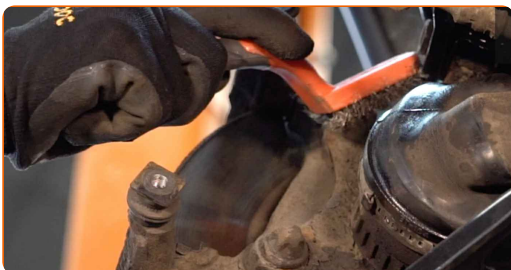
11

Irraita jarrupalat. Käytä sorkkarautaa.



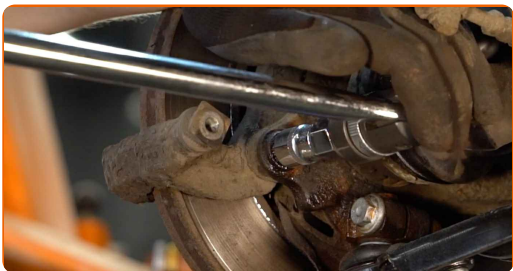
12

Puhdista jarrusatulan kannakkeen kiinnikkeet. Käytä teräsharjaa. Levitä WD-40-monitoimiaiainetta.



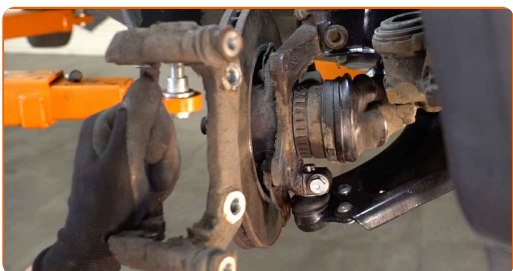
13

Irroita jarrusatulan kiinnikkeet. Käytä hylsyä nro E18. Käytä kierreleuan väännintä.



14

Irroita jarrusatulan kehikko.



15

Puhdista jarrulevyn kiinnikkeet. Käytä teräsharjaa. Levitä WD-40-monitoimiainetta.

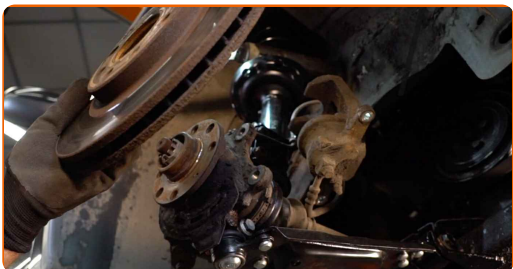
16

Irroita jarrulevyn kiinnikkeet. Käytä Torx-avainta T30. Käytä kiintolenkkiavainta.



17

Irroita jarrulevyt.



Vaihto: jarrulevyt – OPEL Combo C Van / Farmari. AUTODOCin asiantuntijat suosittelevat:

- Käytä tarvittaessa kuminuijaa.

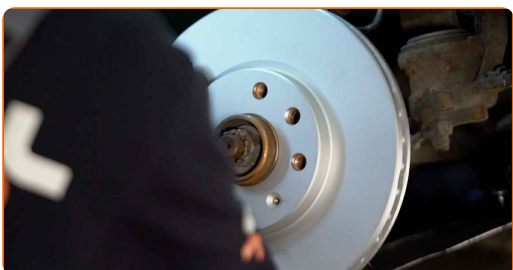
18

Puhdista pyörännapa. Käytä teräsharjaa. Käsittele kontaktipinta. Käytä kuparitahnaa.



19

Asenna jarrulevyt.



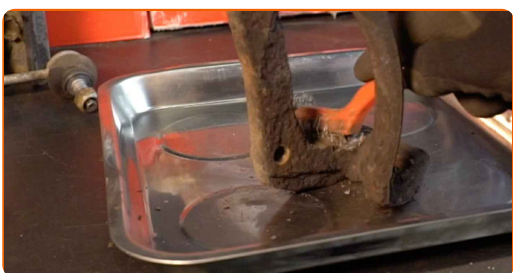
20

Kiristä jarrulevyn kiinnikkeet. Käytä Torx-avainta T30. Käytä momenttiavainta. Kiristä sitä 7 Nm vääntömomentilla.



21

Puhdista jarrusatulan kehikko liasta ja pölystä. Käytä teräsharjaa. Käytä jarrunpuhdistusainetta.



AUTODOC suosittelee:

- Vaihto: jarrulevyt – OPEL Combo C Van / Farmari. Odota muutama minuutti ruiskun levittämisen jälkeen.

22

Asenna jarrusatulan kehikko paikoilleen.



23

Kiinnitä jarrusatulan kehikko. Käytä hylsyä nro E18. Käytä momenttiavainta. Kiristä sitä 100 Nm vääntömomentilla.



24

Käsittele jarrusatulan mäntä. Käytä jarrunpuhdistusainetta.

Vaihto: jarrulevyt – OPEL Combo C Van / Farmari. AUTODOCin vinkki:

- Kun olet levittänyt aineen, odota muutama minuutti.

25

Paina jarrusatulan mäntä sisään. Käytä jarrusatulan männän kääntötyökalua.



26

Asenna jarrupalat.



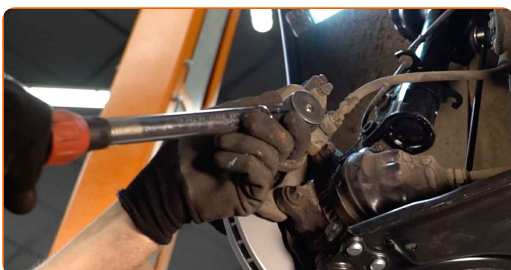
27

Asenna jarrusatula paikoilleen ja kiinnitä se.



28

Kiristä jarrusatulan kiinnikkeet. Käytä hylsyä nro 12. Käytä momenttiavainta. Kiristä sitä 27 Nm vääntömomentilla.



AUTODOC suosittelee:

- OPEL Combo C Van / Farmari – Käynnistämättä moottoria, paina jarrupoljinta useita kertoja, kunnes tunnet vastustusta.

29

Käsittele jarrulevyn ja pyörän vanteen kosketuspinta. Käytä kuparitahnaa.



30

Puhdista jarrulevyn pinta. Käytä jarrunpuhdistusainetta.



Vaihto: jarrulevyt – OPEL Combo C Van / Farmari. Vinkki:

- Kun olet levittänyt aineen, odota muutama minuutti.

31

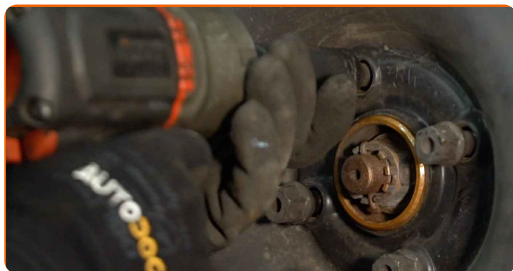
Asenna pyörä.



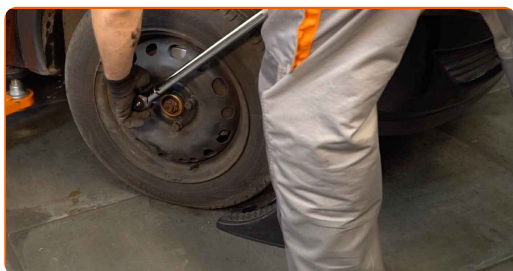
Vaihto: jarrulevyt – OPEL Combo C Van / Farmari. AUTODOCin asiantuntijoiden vinkki:

- Jotta vältät loukkaantumiset, pitele pyörää ylhäällä, kun ruuvaat kiinnityspultteja.

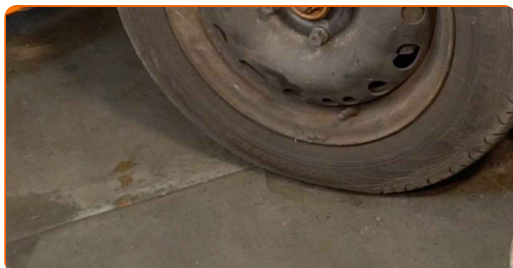
32 Ruuvaa pyöränpultit kiinni. Käytä vannehylsyä nro 17.



33 Laske auto ja kiristä pyörän pultit ristikkäin. Käytä momenttiavainta. Kiristä sitä 110 Nm vääntömomentilla.



34 Poista tunkit ja kiilat.



AUTODOC suosittelee:

- Tärkeää! Vaihto: jarrulevyt – OPEL Combo C Van / Farmari. Tarkista jarrunesteen taso säiliössä ja lisää sitä tarvittaessa.

35

Laita jarrunestesäiliön korkki kiinni. Sulje konepelti.

HYVÄÄ TYÖTÄ! 

KATSO LISÄÄ OHJEITA

AUTODOC – LAADUKKAAT JA EDULLISET AUTONOSAT NETISTÄ

AUTODOC-MOBIILISOVELLUS: SAAT LOISTAVIA TARJOUKSIA SAMALLA, KUN OSTELET KÄTEVÄSTI



SUURI VALIKOIMA VARAOSIA AUTOLLES!

JARRULEVYT: LAAJA VALIKOIMA

VASTUUVAPAAUS:

Dokumentti sisältää vain yleisiä suosituksia, joista voi olla apua vaihto- tai korjaustöissä. AUTODOC ei vastaa korjaus- ja vaihtotöiden yhteydessä vääränlaisen käytön tai annettujen tietojen vääринymmärtämisen vuoksi tapahtuneista menetyksistä, loukkaantumisista eikä omaisuuden vaurioitumisesta.

AUTODOC ei vastaa näiden ohjeiden mahdollisista virheistä tai epäselvyyksistä. Tiedot on annettu yksinomaan informaatiotarkoituksessa eivätkä ne korvaa asiantuntijan neuvoja.

AUTODOC ei vastaa laitteiden, työkalujen eikä autonosien vääränlaisesta tai vaarallisesta käytöstä. AUTODOC kehottaa varovaisuuteen ja turvallisuusmääräysten noudattamiseen korjaus- ja vaihtotöissä. Muista: huonolaatuiset autonosat eivät takaa riittävää tieturvallisuutta.

© Copyright 2022 – Kaikki tämän verkkosivuston sisältö, etenkin tekstit, valokuvat ja grafiikat, on tekijänsuojan alaista. AUTODOC GmbH pidättää kaikki oikeudet, mukaan lukien kopiointi-, julkaisu-, muokaus- ja käännösoikeudet.