



Kuinka vaihtaa
raitisilmasuodatin **OPEL**
Combo Combi / Tour
(X12)-autoon – vaihto-
ohje

SAMANKALTAISEN OHJEVIDEO



Tällä videolla näytetään samanlaisen auton osan vaihtotoimenpide toisessa ajoneuvossa

Tärkeää!

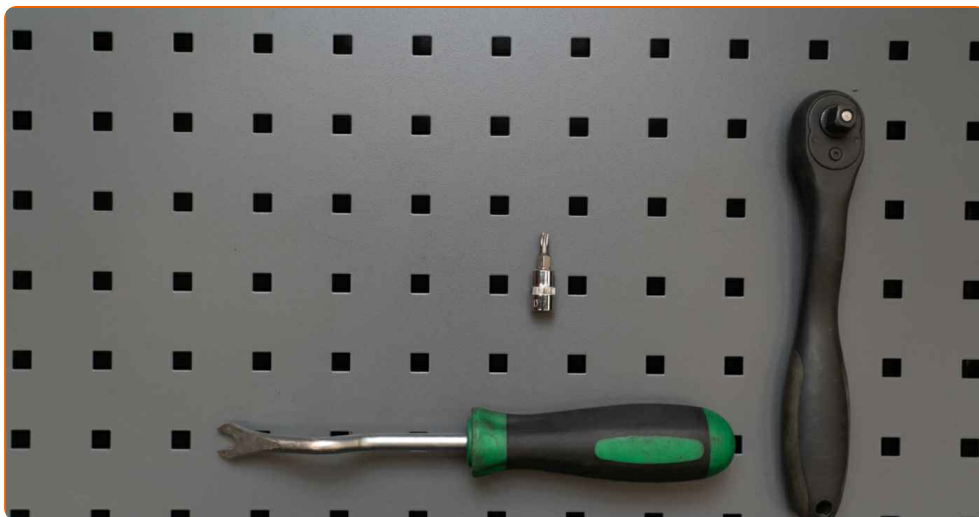
Näitä vaihtoon liittyviä ohjeita ei voida soveltaa:

OPEL Combo Combi / Tour (X12) 1.4 (C26, D26, E26, C06), OPEL Combo Combi / Tour (X12) 1.6 CDTI (C26, D26, E26, C05), OPEL Combo Combi / Tour (X12) 2.0 CDTI (C26, D26, E26, C05), OPEL Combo Combi / Tour (X12) 1.4 CNG (C26, D26, E26, C05), OPEL Combo Combi / Tour (X12) 1.3 CDTI (C26, D26, E26, C05)

Työvaiheet saattavat vaihdella hieman auton rakenteen perusteella.

Tämä opas on luotu perustuen samanlaisen auton osan vaihtotoimenpiteeseen ajoneuvossa: OPEL Corsa D Hatchback (S07) 1.3 CDTI (L08, L68)

VAIHTO: RAITISILMASUODATIN – OPEL COMBO COMBI
/ TOUR (X12). LUETTELO TARVITTAVISTA
TYÖKALUISTA:



- Torx-ruuvimeisseli T20
- Kiinnikkeiden irrotustyökalu
- Mikrokuitupyöhe

Osta työkaluja

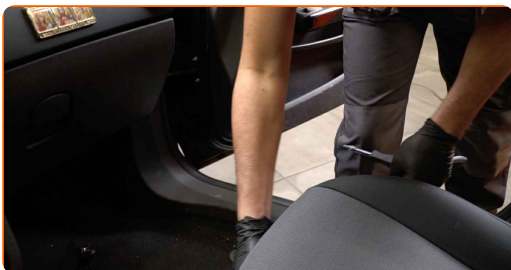
Vaihto: raitisilmasuodatin – OPEL Combo Combi / Tour (X12). Ammattilaiset suosittelevat:

- Vaihda sisäilmansuodatin vähintään kuuden kuukauden välein, alkukevällä ja syksyllä.
- Noudata aina osan valmistajan antamia ehtoja, suosituksia ja vaatimuksia.
- Jos matkustamon ilma kiertää tavallista huonommin, vaihda suodatin ennen normaalia vaihtoajankohtaa.
- Huom! Kaikki työ OPEL Combo Combi / Tour (X12) -auton parissa – tulee tehdä moottorin ollessa sammutettuna.

SUORITA VAIHTAMINEN SEURAAVASSA JÄRJESTYKSESSÄ:

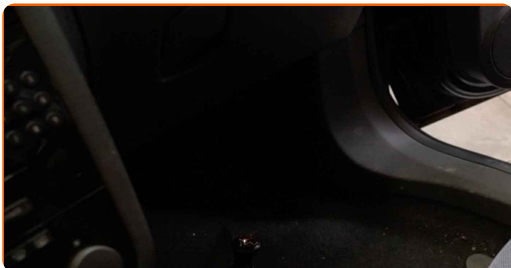
1

Siirrä matkustajanistuin kokonaan taakse.



2

Levitä pyyhe matkustamon ilmansuodattimen kannen alle, jotta verhoilu ei likaannu.



3

Kierrä alaosan koristepaneelin kiinnikkeet irti. Käytä Torx-avainta T20.



4

Irroita hansikaslokeron alaosan suojus.



5

Irroita hansikaslokeron kiinnitysruuvit. Käytä Torx-avainta T20.



6

Avaa hanskalokero.



7

Irroita hansikaslokeron kiinnitysruuvit. Käytä Torx-avainta T20.



8

Irrota hanskalokeron valon liitin.



9

Irroita hansikaskalokero.



Vaihto: raitisilmasuodatin – OPEL Combo Combi / Tour (X12). AUTODOC suosittelee:

- Ole varovainen, että et vaurioita hanskalokeron kiinnikkeitä.

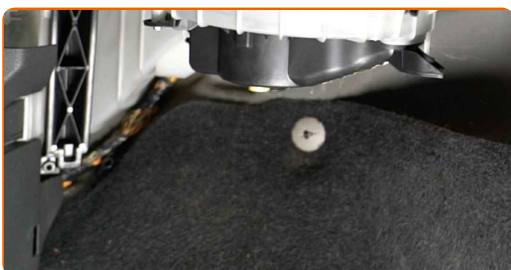
10

Irrota ilmakehän kotelo kiinnikkeet. Käytä kiinnikkeiden irrotustyökalua.



11

Poista ilmanjakokotelo.



12

Irraita sisäilmansuodattimen kotelon suojus



13

Irraita suodatin suodattimen kotelosta

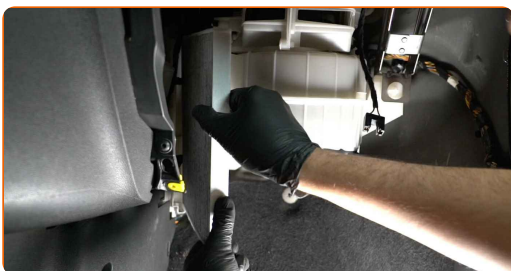


Vaihto: raitisilmasuodatin – OPEL Combo Combi / Tour (X12). AUTODOCin vinkki:

- Älä yritä puhdistaa ja uudelleen käyttää suodatinta- se vaikuttaa auton matkustamon ilmanpuhdistuksen tasoon merkittävästi

14

Aseta uusi suodatin suodattimen koteloon. Varmista, että suodattimen reuna istuu tiiviisti koteloon.



AUTODOC suosittelee:

- Tarkasta että suodatin on oikeassa asennossa. Varmista että se ei ole vinossa
- Seuraa suodattimessa olevia ilmanvirtauksen suuntaa kuvaavia nuolia
- OPEL Combo Combi / Tour (X12) – On tärkeää käyttää vain korkealaatuisia suodattimia.

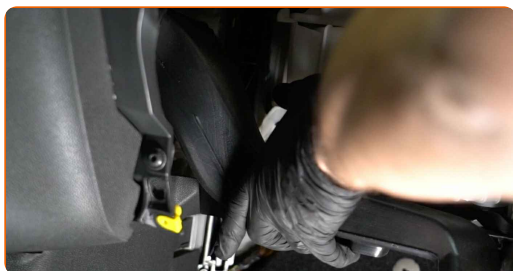
- 15** Asenna sisäansuodattimen kotelon suojus takaisin paikoilleen Varmista, että kuulet naksahduksen, jotta tiedät, että sytytyspuola on paikoillaan.



Vaihto: raitisilmasuodatin – OPEL Combo Combi / Tour (X12). AUTODOCin asiantuntijoiden vinkki:

- Älä käytä liiallista voimaa, kun asennat tätä osaa. Muutoin saatat vaurioittaa kiinnikkeitä.

- 16** Asenna ilmanjakokotelo uudelleen.



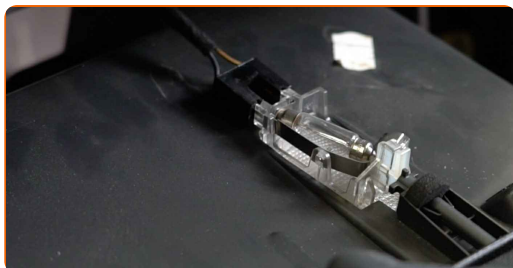
17 Asenna ilmakanavan kotelon kiinnikkeet.



18 Asenna hanskalokero.



19 Liitä hanskalokeron valon liitin.



20 Kiristä hansikaslokeron kiinnitysruuvit. Käytä Torx-avainta T20.



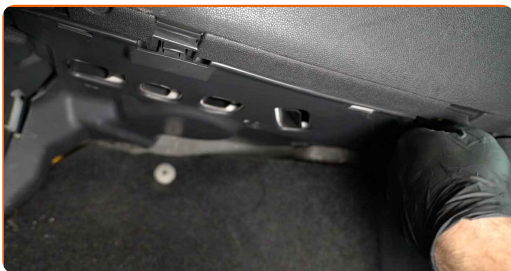
21 Sulje hansikaslokero.

22 Kiristä hansikaslokeron kiinnitysruuvit. Käytä Torx-avainta T20.

23 Aseta hansikaslokeron suojus paikoilleen.



24 Kierrä kiinni kojelaudan alamuovin kiinnikkeet. Käytä Torx-avainta T20.



25 Poista pyyhe.

26 Laita matkustajanistuin takaisin alkuperäiseen asentoonsa.

27 Käynnistä sytytys.

28 Laita ilmastointijärjestelmä päälle. Tämä on välttämätöntä, että osa toimii varmasti oikein.

29 Sammuta sytytys.

HYVÄÄ TYÖTÄ! 

KATSO LISÄÄ OHJEITA

AUTODOC – LAADUKKAAT JA EDULLISET AUTONOSAT NETISTÄ

AUTODOC-MOBIILISOVELLUS: SAAT LOISTAVIA TARJOUKSIA
SAMALLA, KUN OSTELET KÄTEVÄSTI



+ AUTODOC

GET IT ON
Google Play

Download on the
App Store

Download

SUURI VALIKOIMA VARAOSIA AUTOLLES!

SISÄILMANSUODATTIMET: LAAJA VALIKOIMA

(i) VASTUUVAPAAUS:

Dokumentti sisältää vain yleisiä suosituksia, joista voi olla apua vaihto- tai korjaustöissä. AUTODOC ei vastaa korjaus- ja vaihtotöiden yhteydessä väärinlaisen käytön tai annettujen tietojen väärintymmärtämisen vuoksi tapahtuneista menetyksistä, loukkaantumisista eikä omaisuuden vaurioitumisesta.

AUTODOC ei vastaa näiden ohjeiden mahdollisista virheistä tai epäselvyyksistä. Tiedot on annettu yksinomaan informaatiotarkoituksessa eivätkä ne korvaa asiantuntijan neuvoja.

AUTODOC ei vastaa laitteiden, työkalujen eikä autonosien väärinlaisesta tai vaarallisesta käytöstä. AUTODOC kehottaa varovaisuuteen ja turvallisuusmääräysten noudattamiseen korjaus- ja vaihtotöissä. Muista: huonolaatuiset autonosat eivät takaa riittävää tieturvallisuutta.

© Copyright 2023 – Kaikki tämän verkkosivuston sisältö, etenkin tekstit, valokuvat ja grafiikat, on tekijänsuojan alaista. AUTODOC SE pidättää kaikki oikeudet, mukaan lukien kopiointi-, julkaisu-, muokaus- ja käännösoikeudet.