



Kuinka vaihtaa jarrulevyt
eteen **OPEL Corsa A TR**
(S83)-autoon – vaihto-
ohje

SAMANKALTAINEN OHJEVIDEO



Tällä videolla näytetään samanlaisen auton osan vaihtotoimenpide toisessa ajoneuvossa

i Tärkeää!

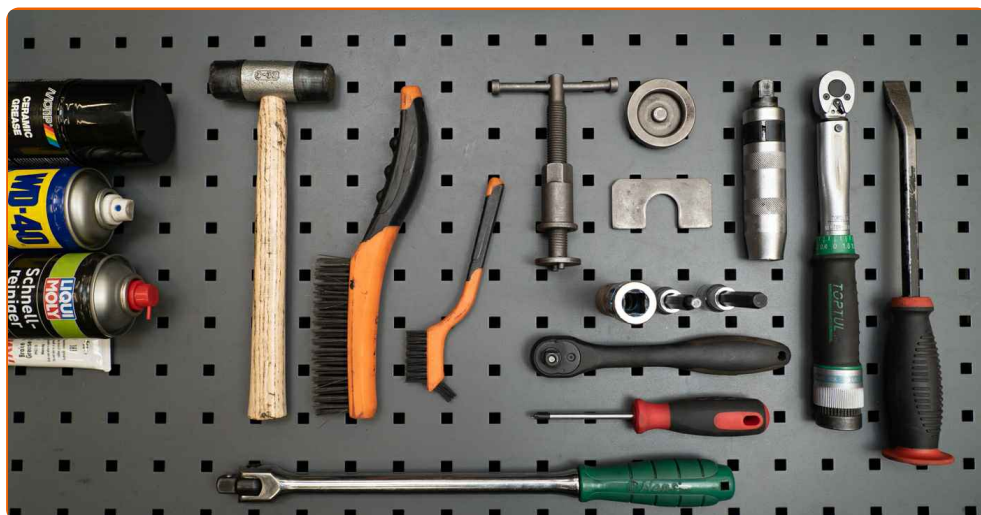
Näitä vaihtoon liittyviä ohjeita ei voida soveltaa:

OPEL Corsa A TR (S83) 1.0 (F11, M11, F19, M19), OPEL Corsa A TR (S83) 1.2 S (F11, M11, M19, F19), OPEL Corsa A TR (S83) 1.2 N (F11, M11, F19, M19), OPEL Corsa A TR (S83) 1.5 D (F11, M11, F19, M19), OPEL Corsa A TR (S83) 1.2 S (F11, M11, F19, M19), OPEL Corsa A TR (S83) 1.4 i (F11, M11, F19, M19), OPEL Corsa A TR (S83) 1.5 TD (F11, M11, F19, M19), OPEL Corsa A TR (S83) 1.2 i (F11, M11, F19, M19)

Työvaiheet saattavat vaihdella hieman auton rakenteen perusteella.

Tämä opas on luotu perustuen samanlaisen auton osan vaihtotoimenpiteeseen ajoneuvossa: OPEL Corsa B Hatchback (S93) 1.4 i (F08, F68, M68)

VAIHTO: JARRULEVYT – OPEL CORSA A TR (S83).
TARVITSEMASI TYÖKALUT:



- Teräsharja
- Nyloninen puhdistusharja
- WD-40-monitoimiaine
- Jarrunpuhdistusaine
- Jarrurasva
- Korkean lämpötilan keraaminen rasva
- Momenttiavain
- Kuusiokolokärki nro H7
- Kuusiokolokärki nro H10
- Vannehylsy nro 17
- Kiintolenkkiavain
- Kierreleuan väännin
- Philips-ruuvimeisseli
- Kuminuija
- Iskutaltoa
- Jarrusatulan männän kääntötyökalu
- Sorkkarauta
- Jarrukiila

Osta työkaluja

AUTODOC suosittelee:

- Vaihda jarrulevyt OPEL Corsa A TR (S83) autoon aina pareittain akselia kohden osien kunnosta huolimatta. Tällä tavalla jarrutuksen tasaisuus saadaan varmistettua.
- Saman akselin molemmat jarrulevyt vaihdetaan samalla tavalla.
- Vaihda jarrulevyjä vaihdettaessa aina myös jarrupalat.
- Huom! Kaikki työ OPEL Corsa A TR (S83) -auton parissa – tulee tehdä moottorin ollessa sammutettuna.

SUORITA VAIHTAMINEN SEURAAVASSA JÄRJESTYKSESSÄ:

1

Avaa konepelti.

2

Irrota jarrunestesäiliön korkki.

3

Tue pyörät kiiloilla.

4

Löysää pyörän asennuspultteja. Käytä vannehylsyä nro 17.



5

Nosta autoa.

Vaihto: jarrulevyt – OPEL Corsa A TR (S83). AUTODOCin asiantuntijoiden vinkki:

- Jos käytät tunkkia, varmista, että se on tasaisella alustalla, jolla ei ole lainkaan epätasaisuuksia.
- Varmista, että tuet auton lisäksi autopukeilla.

6

Ruuvaa pyöränpultit irti.



AUTODOC suosittelee:

- Varoitus! Vammojen välttämiseksi pidä pyörää kiinni, kun ruuvaat kiinnityspultit irti. OPEL Corsa A TR (S83)

7

Irrota pyörä.



8

Irrota jarrusatulan pidäinjousi. Käytä sorkkarautaa.



9

Avaa jarrupalat. Käytä sorkkarautaa.



10

Irroita jarrusatulan liukutappien pölysuojusten päällykset. Käytä sorkkarautaa.



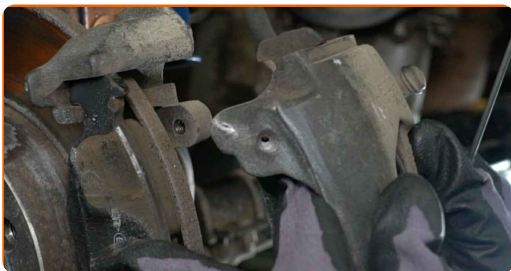
11

Irroita jarrusatulan kiinnikkeet. Käytä kuusiokoloavainta nro H7. Käytä kiintolenkkiavainta.



12

Irroita jarrusatula.

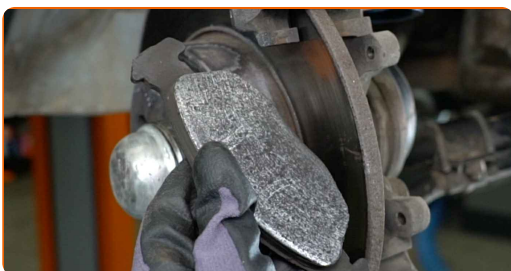


Vaihto: jarrulevyt – OPEL Corsa A TR (S83). Ammattilaiset suosittelevat:

- Sido jarrusatula kiinni jousitukseen tai autonoriin johdon avulla ilman että jarruletkut irtoavat jarrujärjestelmän paineenlaskun välttämiseksi.
- Varmista että jarrusatula ei roiku jarruletkussa.
- Älä koskaan paina jarrupoljinta jarrusatulan irroittamisen jälkeen. Tämä voi johtaa männän putoamiseen pois jarrusylinteristä, ja tämä puolestaan jarrunestevuotoihin ja paineenmenetykseen järjestelmässä.

13

Irroita jarrupalat.



14

Puhdista jarrusatulan kannakkeen kiinnikkeet. Käytä teräsharjaa. Levitä WD-40-monitoimiaminettä.



15

Irroita jarrusatulan kiinnikkeet. Käytä kuusiokoloavainta nro H10. Käytä kiintolenkkiavainta. Käytä kierreleuan väännintä.



16

Irroita jarrusatulan kehikko.



17

Irroita jarrulevyn kiinnikkeet. Käytä Phillips-ruuvimeisseliä. Käytä iskutalttaa.



18 Irroita jarrulevyt.



Vaihto: jarrulevyt – OPEL Corsa A TR (S83). AUTODOCin vinkki:

- Käytä tarvittaessa kuminuijaa.

19 Puhdista pyörännapa. Käytä teräsharjaa. Käsittele kontaktipinta. Käytä korkean lämpötilan keraamista rasvaa.



20 Asenna jarrulevyt.

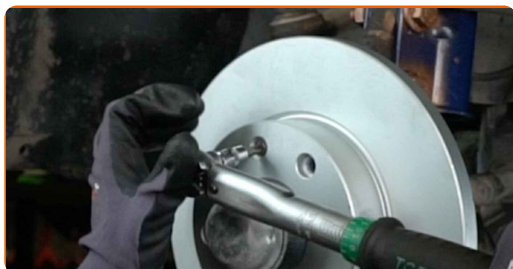


21 Kierrä jarrulevyn kiinnike kiinni. Käytä Phillips-ruuvimeisseliä.



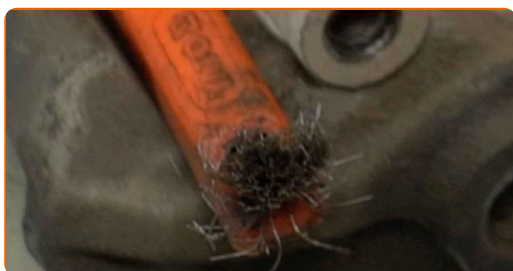
22

Kiristä jarrulevyn kiinnikkeet. Käytä Phillips-ruuvimeisseliä. Käytä momenttiavainta. Kiristä sitä 7 Nm vääntömomentilla.



23

Puhdista jarrusatulan kehikko liasta ja pölystä. Käytä teräsharjaa. Käytä jarrunpuhdistusainetta.



AUTODOC suosittelee:

- Vaihto: jarrulevyt – OPEL Corsa A TR (S83). Odota muutama minuutti ruiskun levittämisen jälkeen.

24

Asenna jarrusatulan kehikko paikoilleen.



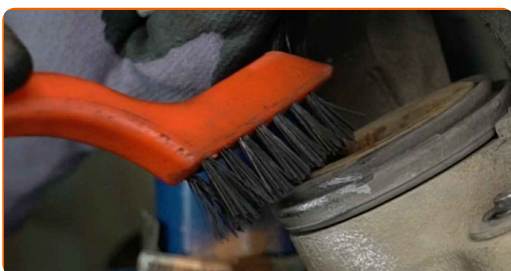
25

Kiinnitä jarrusatulan kehikko. Käytä kuusiokoloavainta nro H10. Käytä momenttiavainta. Kiristä sitä 95 Nm vääntömomentilla.



26

Käsittele jarrusatulan mäntä. Käytä nylonista puhdistusharjaa. Käytä jarrunpuhdistusainetta.



AUTODOC suosittelee:

- Kun olet levittänyt aineen, odota muutama minuutti.

27

Paina jarrusatulan mäntä sisään. Käytä jarrusatulan männän kääntötyökalua.



AUTODOC suosittelee:

- Tarkista jarrusatulan tuki, jarrusatulan liikutapit ja liikutappien kumit. Puhdista ne. Vaihda ne tarpeen vaatiessa.

28

Käsittele jarrupalat siitä kohdasta, jossa niiden pinta osuu jarrusatulan kannakkeeseen. Levitä jarrurasvaa.



Vaihto: jarrulevyt – OPEL Corsa A TR (S83). AUTODOCin asiantuntijat suosittelevat:

- Varmista että levyn pinta on siisti ennen jarrupalojen asentamista.

29

Asenna jarrupalat.



30

Asenna jarrusatula paikoilleen ja kiinnitä se. Käytä kuusiokoloavainta nro H7. Käytä momenttiavainta. Kiristä sitä 30 Nm vääntömomentilla.



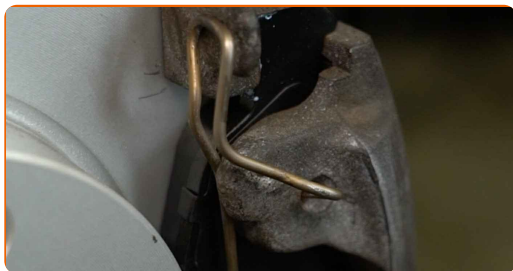
31

Asenna jarrusatulan liukutappien pölysuojusten päällykset takaisin paikoilleen.



32

Asenna jarrukenkien pidikejousi paikoilleen. Käytä sorkkarautaa.



33

Puhdista vanteen kiinnityskohta. Käytä teräsharjaa.



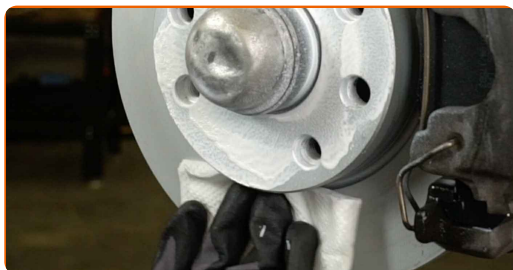
34

Käsittele jarrulevyn ja pyörän vanteen kosketuspinta. Käytä korkean lämpötilan keraamista rasvaa.



35

Puhdista jarrulevyn pinta. Käytä jarrunpuhdistusainetta.



AUTODOC suosittelee:

- Kun olet levittänyt aineen, odota muutama minuutti.

36

Asenna pyörä.



AUTODOC suosittelee:

- Varoitus! Vammojen välttämiseksi pidä pyörää kiinni, kun ruuvaat auton kiinnityspultit kiinni. OPEL Corsa A TR (S83)

37

Ruuvaa pyöränpultit kiinni. Käytä vannehylsyä nro 17.



- 38** Laske auto ja kiristä pyörän pultit ristikkäin. Käytä vannehylsyä nro 17. Käytä momenttiavainta. Kiristä sitä 110 Nm vääntömomentilla.



- 39** Poista tunkit ja kiilat.



Vaihto: jarrulevyt – OPEL Corsa A TR (S83). AUTODOC suosittelee:

- Paina jarrupoljinta useita kertoja moottorin ollessa pois päältä, kunnes tunnet merkittävän vastukse.
- Tarkasta jarrunesteen määrä paisuntaäsäiliössä ja lisää sitä tarvittaessa.

- 40** Laita jarrunestesäiliön korkki kiinni. Sulje konepelti.

HYVÄÄ TYÖTÄ! 

KATSO LISÄÄ OHJEITA

AUTODOC – LAADUKKAAT JA EDULLISET AUTONOSAT NETISTÄ

AUTODOC-MOBIILISOVELLUS: SAAT LOISTAVIA TARJOUKSIA
SAMALLA, KUN OSTELET KÄTEVÄSTI



+ AUTODOC

GET IT ON
Google Play

Download on the
App Store

Download

SUURI VALIKOIMA VARAOSIA AUTOLLES!

JARRULEVYT: LAAJA VALIKOIMA

VASTUUVAPAAUS:

Dokumentti sisältää vain yleisiä suosituksia, joista voi olla apua vaihto- tai korjaustöissä. AUTODOC ei vastaa korjaus- ja vaihtotöiden yhteydessä väärinlaisen käytön tai annettujen tietojen väärintymmärtämisen vuoksi tapahtuneista menetyksistä, loukkaantumisista eikä omaisuuden vaurioitumisesta.

AUTODOC ei vastaa näiden ohjeiden mahdollisista virheistä tai epäselvyyksistä. Tiedot on annettu yksinomaan informaatiotarkoituksessa eivätkä ne korvaa asiantuntijan neuvoja.

AUTODOC ei vastaa laitteiden, työkalujen eikä autonosien väärinlaisesta tai vaarallisesta käytöstä. AUTODOC kehottaa varovaisuuteen ja turvallisuusmääräysten noudattamiseen korjaus- ja vaihtotöissä. Muista: huonolaatuiset autonosat eivät takaa riittävää tieturvallisuutta.

© Copyright 2023 – Kaikki tämän verkkosivuston sisältö, etenkin tekstit, valokuvat ja grafiikat, on tekijänsuojan alaista. AUTODOC SE pidättää kaikki oikeudet, mukaan lukien kopiointi-, julkaisu-, muokaus- ja käännösoikeudet.