



Kuinka vaihtaa  
ajovalopolttimo **OPEL**  
**Insignia A Hatchback**  
**(G09)**-autoon – vaihto-  
ohje

## SAMANKALTAINEN OHJEVIDEO



Tällä videolla näytetään samanlaisen auton osan vaihtotoimenpide toisessa ajoneuvossa

### **i Tärkeää!**

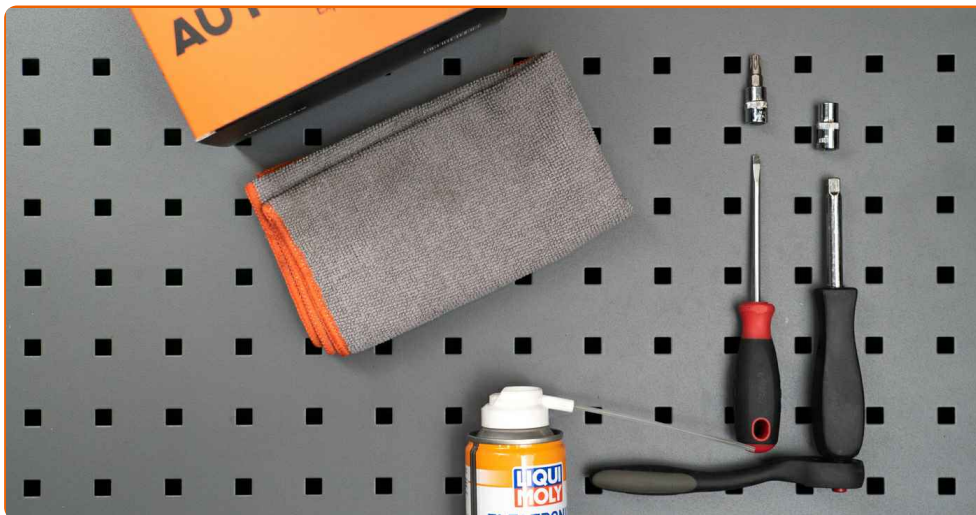
Näitä vaihtoon liittyviä ohjeita ei voida soveltaa:

OPEL Insignia A Hatchback (G09) 2.0 E85 Turbo (68), OPEL Insignia A Hatchback (G09) 1.4 (68), OPEL Insignia A Hatchback (G09) 2.0 Turbo 4x4 (68), OPEL Insignia A Hatchback (G09) 2.0 Biturbo CDTI (68), OPEL Insignia A Hatchback (G09) 2.0 Biturbo CDTI 4x4 (68), OPEL Insignia A Hatchback (G09) 2.0 CDTI (68), OPEL Insignia A Hatchback (G09) 1.6 (68), OPEL Insignia A Hatchback (G09) 1.8 (68), OPEL Insignia A Hatchback (G09) 2.0 Turbo (68), OPEL Insignia A Hatchback (G09) 2.8 V6 Turbo 4x4 (68), OPEL Insignia A Hatchback (G09) 2.0 CDTI 4x4 (68), OPEL Insignia A Hatchback (G09) 1.6 Turbo (68), OPEL Insignia A Hatchback (G09) 2.8 V6 Turbo OPC 4x4 (68), OPEL Insignia A Hatchback (G09) 1.4 LPG (68), OPEL Insignia A Hatchback (G09) 1.6 SIDI (68)

Työvaiheet saattavat vaihdella hieman auton rakenteen perusteella.

Tämä opas on luotu perustuen samanlaisen auton osan vaihtotoimenpiteeseen ajoneuvossa: OPEL Astra G CC (T98) 1.2 16V (F08, F48)

**VAIHTO: AJOVALOPOLTTIMO – OPEL INSIGNIA A HATCHBACK (G09). TARVITSEMASI TYÖKALUT:**



- Elektroniikan puhdistusspray
- Hylsyavain nro 7
- Torx-kärkihylsy T30
- Kiintolenkkiavain
- Tasapäinen ruuvimeisseli
- Mikrokuitupyöhe
- Lokasuojan suojapeite

**Osta työkaluja**

Vaihto: ajovalopolttimo – OPEL Insignia A Hatchback (G09). AUTODOCin asiantuntijoiden vinkki:

- Ajovalojen polttimoiden vaihtaminen suoritetaan samalla tavalla auton vasemmalle ja oikealle puolelle.
- Vaihda polttimot molempiin ajovaloihin samalla kertaa.
- Kaikki työvaiheet suoritetaan moottori sammutettuna.

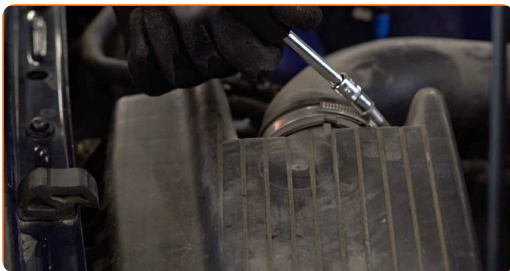
**VAIHTO: AJOVALOPOLTTIMO – OPEL INSIGNIA A HATCHBACK (G09). SUORITA SEURAAVAT VAIHEET:**

1 Sammuta sytytys.

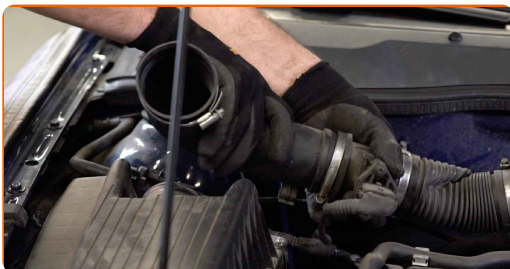
2 Avaa konepelti.

3 Käytä suojapeitettä suojaamaan auton maalipinta ja muoviset osat.

4 Irrota imuletkun pidike. Käytä hylsyä nro 7. Käytä kiintolenkkiavainta.



5 Irrota ilmansuodattimen kumikurkku ilmansuodattimen kotelosta.



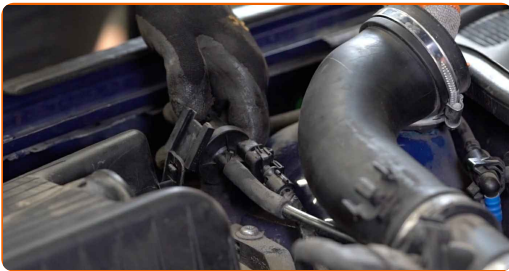
6

Suojaa imuletku mikrokuituliinalla, jotta järjestelmään ei pääse pölyä ja likaa.



7

Irroita ilmaletkun ja johdinsarjan ilmansuodattimen koteloon yhdistävät kiinnikkeet.



8

Irroita suodattimen kansi. Irroita suodatin suodattimen kotelosta.



9

Irroita suodattimen kotelon kiinnityspultit. Käytä Torx-avainta T30. Käytä kiintolenkkiavainta.



10

Irroita ilmansuodattimen kotelo.



11

Irrota polttimon kiinnitys kääntämällä sitä noin 30 astetta. Irrota ajovalon asennuspaikassa oleva kanta.



12

Irrota vanha polttimo. Käytä tasapäistä ruuvimeisseliä.

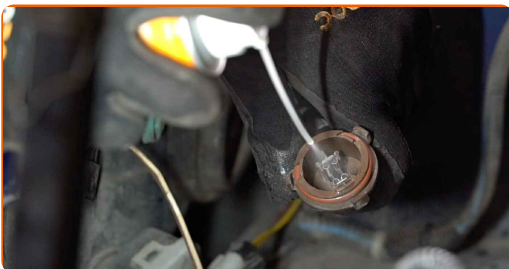


13

Tarkista polttimon kannan napojen kunto. Vaihda se tarvittaessa.

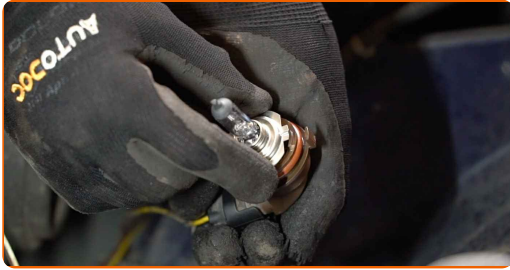
14

Puhdista polttimon kannan asennuspaikka. Käytä elektroniikan puhdistussprayta.



15

Asenna kantaan uusi polttimo.



Vaihto: ajovalopolttimo – OPEL Insignia A Hatchback (G09). AUTODOC suosittelee:

- Vältä polttimon lasiin koskemista. Polttimossa olevat sormenjäljet voivat aiheuttaa sen, että se ei välttämättä toimi kunnolla.

16

Kiinnitä polttimon kanta ajovalossa olevaan asennuspaikkaan. Kiristä polttimon kanta kääntämällä sitä noin 30 astetta.



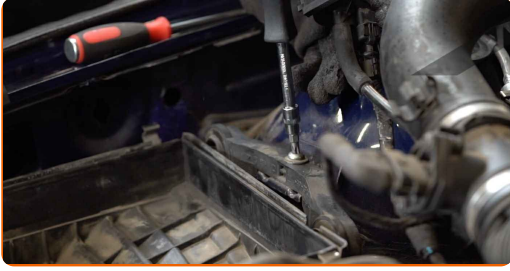
17

Asenna ilmansuodattimen kotelo takaisin paikoilleen.



18

Kiinnitä suodattimen kotelon kiinnityspultit. Käytä Torx-avainta T30. Käytä kiintolenkkiavainta.



19

Aseta suodatinpatruuna suodattimen koteloon. Varmista, että suodattimen reuna istuu tiiviisti koteloon.



### AUTODOC suosittelee:

- Vaihto: ajovalopolttimo – OPEL Insignia A Hatchback (G09). Varmista, että suodatinelementti on asetettu oikein. Vältä vääntymistä.
- Kun suoritat asennusta, älä päästä pölyä tai likaa ilmasuodattimen koteloon.

20

Aseta ilmasuodattimen suojus paikoilleen ja kiristä sen kiinnikkeet.





21

Kiinnitä ilmaletkun ja johdinsarjan ilmansuodattimen koteloon yhdistävät kiinnikkeet.



22

Poista mikrokuituliina huohotusletkun päältä.



23

Liitä ilmansuodattimen kumikurkku ilmansuodattimen koteloon.



24

Kiristä huohotusletkun pidike. Käytä hylsyä nro 7. Käytä kiintolenkkiavainta.



25

Ota suojapeite pois.

26

Sulje konepelti.

**HYVÄÄ TYÖTÄ!** **KATSO LISÄÄ OHJEITA**

## AUTODOC – LAADUKKAAT JA EDULLISET AUTONOSAT NETISTÄ

AUTODOC-MOBIILISOVELLUS: SAAT LOISTAVIA TARJOUKSIA  
SAMALLA, KUN OSTELET KÄTEVÄSTI



**AUTODOC+**

GET IT ON  
**Google Play**

Download on the  
**App Store**

**Download**

**SUURI VALIKOIMA VARAOSIA AUTOLLES!**

**AJOVALOPOLTTIMO: LAAJA VALIKOIMA**

### 📄 **VASTUUVAPAAUS:**

Dokumentti sisältää vain yleisiä suosituksia, joista voi olla apua vaihto- tai korjaustöissä. AUTODOC ei vastaa korjaus- ja vaihtotöiden yhteydessä väärinlaisen käytön tai annettujen tietojen vääryyden vuoksi tapahtuneista menetyksistä, loukkaantumisista eikä omaisuuden vaurioitumisesta.

AUTODOC ei vastaa näiden ohjeiden mahdollisista virheistä tai epäselvyyksistä. Tiedot on annettu yksinomaan informaatiotarkoituksessa eivätkä ne korvaa asiantuntijan neuvoja.

AUTODOC ei vastaa laitteiden, työkalujen eikä autonosien väärinlaisesta tai vaarallisesta käytöstä. AUTODOC kehottaa varovaisuuteen ja turvallisuusmääräysten noudattamiseen korjaus- ja vaihtotöissä. Muista: huonolaatuiset autonosat eivät takaa riittävää tieturvallisuutta.

© Copyright 2021 – Kaikki tämän verkkosivuston sisältö, etenkin tekstit, valokuvat ja grafiikat, on tekijänsuojan alaista. AUTODOC GmbH pidättää kaikki oikeudet, mukaan lukien kopiointi-, julkaisu-, muokaus- ja käännösoikeudet.