



Kuinka vaihtaa
moottoriöljy ja
öljynsuodatin **OPEL**
OPEL-autoon – vaihto-
ohje

SAMANKALTAINEEN OHJEVIDEO



Tällä videolla näytetään samanlaisen auton osan vaihtotoimenpide toisessa ajoneuvossa

Tärkeää!

Näitä vaihtoon liittyviä ohjeita ei voida soveltaa:

OPEL OPEL 1.1, OPEL OPEL 1.9

Työvaiheet saattavat vaihdella hieman auton rakenteen perusteella.

Tämä opas on luotu perustuen samanlaisen auton osan vaihtotoimenpiteeseen ajoneuvossa: OPEL Corsa B Hatchback (S93) 1.4 i (F08, F68, M68)

**VAIHTO: MOOTTORIÖLJY JA ÖLJYNSUODATIN – OPEL
OPEL. LUETTELO TARVITTAVISTA TYÖKALUISTA:**



- Teräsharja
- Yleispuhdistussuihke
- Momenttiavain
- Hylsyavain nro 32
- Kuusiokolokärki nro H7
- Tasapäinen ruuvimeisseli
- Kiintolenkkiavain
- Öljypohja
- Suppilo
- Lokasuojan suojapeite

Osta työkaluja

Vaihto: moottoriöljy ja öljynsuodatin – OPEL OPEL. AUTODOCin vinkki:

- Vaihda öljynsuodatin aina, kun vaihdat moottoriöljyä.
- Käytä hanskoja välttääksesi kuumalle nesteelle altistumisen.
- Huom! Kaikki työ OPEL OPEL -auton parissa – tulee tehdä moottorin ollessa sammutettuna.

SUORITA VAIHTAMINEN SEURAAVASSA JÄRJESTYKSESSÄ:

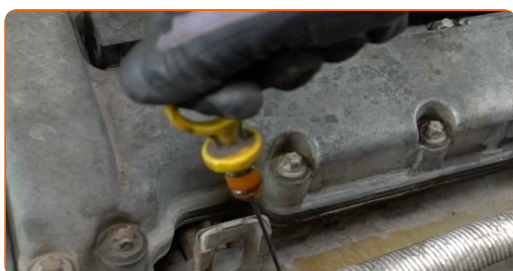
1 Avaa konepelti.

2 Käytä suojapeitettä suojaamaan auton maalipinta ja muoviset osat.

3 Irrota öljysäiliön korkki.



4 Vedä öljyn mittatikku ylös.



5

Puhdista öljynsuodattimen kotelon korkki. Käytä yleispuhdistussprayta.



6

Irroita suodattimen kotelonkansi yhdessä vanhan suodattimen kanssa. Käytä hylsyä nro 32. Käytä kiintolenkkiavainta.



7

Laita vanha öljynsuodatin astiaan.



8

Nosta autoa käyttämällä autonostinta tai aseta se rasvamontun päälle.

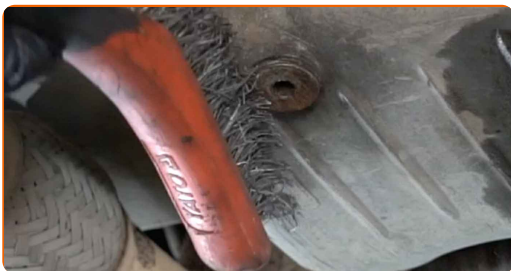
Vaihto: moottoriöljy ja öljynsuodatin – OPEL OPEL. Vinkki:

- Ajoneuvon tulee olla tasaisella, ja jos se on kallistettuna, tyhjennystulpan tulee olla alimmassa kohdassa.

9 Laita vähintään 4-litrainen jäteöljyastia poistoaukon alle.



10 Puhdista öljynsuodattimen poistoaukon alue. Käytä teräsharjaa. Käytä yleispuhdistussprayta.



11 Irroita valumatulppa. Käytä kuusiokoloavainta nro H7. Käytä kiintolenkkiavainta.



12 Valuta käytetty öljy pihalle.



AUTODOC suosittelee:

- Ole varovainen! Öljy voi olla kuumaa.

13

Irrota öljynsuodatin suodattimen kannesta.



14

Irrota öljynsuodattimen kotelon O-rengas. Käytä tasapäistä ruuvimeisseliä.



15

Puhdista öljynsuodattimen kotelon korkki. Käytä yleispuhdistussprayta.



16

Laita O-rengas asennuspaikkaansa suodattimen kotelossa.



17 Voitele uuden suodattimen kumitiiviste pienellä määrällä uutta öljyä.



18 Asenna uusi öljynsuodatin paikoilleen suodattimen kanteen.



19 Puhdista öljynsuodattimen poistoaukon alue. Käytä yleispuhdistussprayta.



20 Ruuvaa uusi poistoaukon korkki kiinni ja kiristä se. Käytä kuusiokoloavainta nro H7. Käytä momenttiavainta. Kiristä sitä 10 Nm vääntömomentilla.



21 Puhdista öljynsuodattimen poistoaukon alue. Käytä yleispuhdistussprayta.



22 Laske autoa.

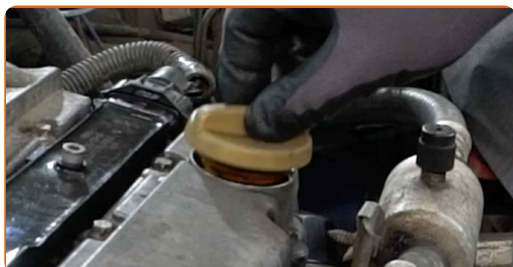
23 Puhdista paikka, jonne öljynsuodatin asennetaan.



24 Asenna öljynsuodattimen kotelon kansi ja kierrä se kiinni. Käytä hylsyä nro 32. Käytä momenttiavainta. Kiristä sitä 15 Nm vääntömomentilla.



25 Iroita öljynsuodattimen suojus.



26 Aseta suppilo.



27 Kaada moottoriin auton valmistajan suosittelema määrä uutta öljyä.



Vaihto: moottoriöljy ja öljynsuodatin – OPEL OPEL. AUTODOCin asiantuntijat suosittelevat:

- Käytä valmistajan suosittelemaa öljyä.

28 Tarkista öljyn määrä öljytikulla. Lisää öljyä tarpeen vaatiessa.



Huomio!

- Öljyn määrän on oltava minimi- ja maksimiarvojen välissä.

29

Asenna öljynsuodattimen suojus paikoilleen.



30

Kiristä öljysäiliön korkki.



31

Käytä moottoria muutama minuutti.



32

Kun öljynpaineen merkkivalo sammuu, sammuta moottori.

33

Tarkasta öljyntaso 5 minuuttia sammuttamisen jälkeen mittatikkoa käyttäen, ja lisää öljyä tarvittaessa.



Huomio!

- Öljyn määrän on oltava minimi- ja maksimiarvojen välissä.
- Varmista, että öljysäiliön korkki on kunnolla kiinni.
- Tarkista, että poistoaukon kierretulppa ja öljynsuodattimen tiiviste ovat tiukasti kiinni. Kiristä niitä varovaisesti tarpeen vaatiessa.

34

Ota suojapeite pois.

35

Sulje konepelti.

Vaihto: moottoriöljy ja öljynsuodatin – OPEL OPEL. AUTODOCin vinkki:

- Ota huomioon, että voitelujärjestelmän puutteellista öljynpainetta ilmaiseva öljynpaineen merkkivalo saattaa olla hieman normaalia pidempään päällä. Muutaman sekunnin kuluessa öljy kuitenkin täyttää kaikki kanavat ja merkkivalo sammuu.
- Suojele ympäristöä saasteilta viemällä käytetyt polttoainesuodattimet niille tarkoitettuihin kierrätyspisteisiin.

HYVÄÄ TYÖTÄ! 

KATSO LISÄÄ OHJEITA

AUTODOC – LAADUKKAAT JA EDULLISET AUTONOSAT NETISTÄ

AUTODOC-MOBIILISOVELLUS: SAAT LOISTAVIA TARJOUKSIA
SAMALLA, KUN OSTELET KÄTEVÄSTI



+ AUTODOC

GET IT ON
Google Play

Download on the
App Store

Download

SUURI VALIKOIMA VARAOSIA AUTOLLES!

ÖLJYNSUODATIN: LAAJA VALIKOIMA

(i) VASTUUVAPAAUS:

Dokumentti sisältää vain yleisiä suosituksia, joista voi olla apua vaihto- tai korjaustöissä. AUTODOC ei vastaa korjaus- ja vaihtotöiden yhteydessä vääränlaisen käytön tai annettujen tietojen vääринymmärtämisen vuoksi tapahtuneista menetyksistä, loukkaantumisista eikä omaisuuden vaurioitumisesta.

AUTODOC ei vastaa näiden ohjeiden mahdollisista virheistä tai epäselvyyksistä. Tiedot on annettu yksinomaan informaatiotarkoituksessa eivätkä ne korvaa asiantuntijan neuvoja.

AUTODOC ei vastaa laitteiden, työkalujen eikä autonosien vääränlaisesta tai vaarallisesta käytöstä. AUTODOC kehottaa varovaisuuteen ja turvallisuusmääräysten noudattamiseen korjaus- ja vaihtotöissä. Muista: huonolaatuiset autonosat eivät takaa riittävää tieturvallisuutta.

© Copyright 2023 – Kaikki tämän verkkosivuston sisältö, etenkin tekstit, valokuvat ja grafiikat, on tekijänsuojan alaista. AUTODOC SE pidättää kaikki oikeudet, mukaan lukien kopiointi-, julkaisu-, muokaus- ja käännösoikeudet.