



Kuinka vaihtaa
pyyhkijänsulat eteen
OPEL Rekord E1 Sedan-
autoon – vaihto-ohje

SAMANKALTAINEN OHJEVIDEO



Tällä videolla näytetään samanlaisen auton osan vaihtotoimenpide toisessa ajoneuvossa

📌 Tärkeää!

Näitä vaihtoon liittyviä ohjeita ei voida soveltaa:

OPEL Rekord E1 Sedan 1.7, OPEL Rekord E1 Sedan 1.8, OPEL Rekord E1 Sedan 1.8 S, OPEL Rekord E1 Sedan 1.8 E, OPEL Rekord E1 Sedan 1.9, OPEL Rekord E1 Sedan 2.0, OPEL Rekord E1 Sedan 2.0 S, OPEL Rekord E1 Sedan 2.0 E, OPEL Rekord E1 Sedan 2.2 E, OPEL Rekord E1 Sedan 2.0 D, OPEL Rekord E1 Sedan 2.1 D, OPEL Rekord E1 Sedan 2.2 D, OPEL Rekord E1 Sedan 2.2 TD

Työvaiheet saattavat vaihdella hieman auton rakenteen perusteella.

Tämä opas on luotu perustuen samanlaisen auton osan vaihtotoimenpiteeseen ajoneuvossa: OPEL Corsa B Hatchback (S93) 1.4 i (F08, F68, M68)

VAIHTO: PYYHKIJÄNSULAT – OPEL REKORD E1 SEDAN.
TYÖKALUT, JOITA SAATAT TARVITA:



- Tasapäinen Ruuvimeisseli

[Osta työkaluja](#)

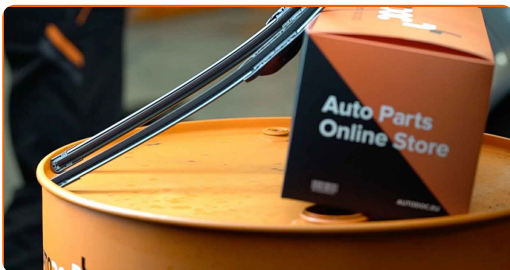
Vaihto: pyyhkijänsulat – OPEL Rekord E1 Sedan. AUTODOCin asiantuntijoiden vinkki:

- Vaihda etu pyyhkijänsulat aina pareittain. Tällä tavalla saadaan varmistettua että tuulilasi puhdistuu tehokkaasti ja yhtenäisesti.
- Älä sekoita kuljettajan ja matkustajan puoleisia pyyhkijänsulkuja keskenään.
- Molemmat pyyhkijänsulat vaihdetaan samalla tavalla.
- Kaikki työvaiheet suoritetaan moottori sammutettuna.

VAIHTO: PYYHKIJÄNSULAT – OPEL REKORD E1 SEDAN. SUORITA SEURAAVAT VAIHEET:

1

Valmistelemme uudet tuulilasinpyyhkijät.



2

Vedä pyyhkijänvartta pois päin lasista kunnes se ei enää tule.



3

Paina klipsiä. Käytä tasapäistä ruuvimeisseliä.



4

Irrota sulka pyyhkimen varresta.



Vaihto: pyyhkijänsulat – OPEL Rekord E1 Sedan. AUTODOC suosittelee:

- Kun vaihdat pyyhkimen sulkaa, varo ettei pyyhkimen varsi osu lasiin, koska varressa on jousi.

5

Asenna uusi pyyhkijän sulka ja paina varovaisesti pyyhkijän vartta lasia pitkin alaspäin.



Vaihto: pyyhkijänsulat – OPEL Rekord E1 Sedan. AUTODOCin vinkki:

- Älä kosketa pyyhkijänsulkaa jotta niiden työpintojen grafiittipäällyste ei vaurioituisi.
- Varmista että pyyhkijänsulan kumi pysyy tiukasti kiinni lasissa koko matkan ajan.

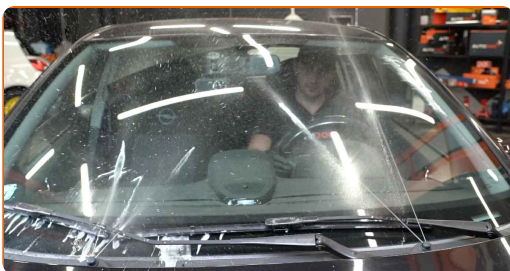
6

Käynnistä sytytys.



7

Tarkasta pyyhkijöiden toiminta asennuksen jälkeen. Sulkien ei tulisi mennä ristiin tai pomppia tuulilasilla.



HYVÄÄ TYÖTÄ! 👍

KATSO LISÄÄ OHJEITA

AUTODOC – LAADUKKAAT JA EDULLISET AUTONOSAT NETISTÄ

AUTODOC-MOBIILISOVELLUS: SAAT LOISTAVIA TARJOUKSIA
SAMALLA, KUN OSTELET KÄTEVÄSTI



AUTODOC+

GET IT ON
Google Play

Download on the
App Store

Download

SUURI VALIKOIMA VARAOSIA AUTOLLES!

PYYHKIJÄNSULAT: LAAJA VALIKOIMA

📄 VASTUUVAPAAUS:

Dokumentti sisältää vain yleisiä suosituksia, joista voi olla apua vaihto- tai korjaustöissä. AUTODOC ei vastaa korjaus- ja vaihtotöiden yhteydessä väärinlaisen käytön tai annettujen tietojen väärintymmärtämisen vuoksi tapahtuneista menetyksistä, loukkaantumisista eikä omaisuuden vaurioitumisesta.

AUTODOC ei vastaa näiden ohjeiden mahdollisista virheistä tai epäselvyyksistä. Tiedot on annettu yksinomaan informaatiotarkoituksessa eivätkä ne korvaa asiantuntijan neuvoja.

AUTODOC ei vastaa laitteiden, työkalujen eikä autonosien väärinlaisesta tai vaarallisesta käytöstä. AUTODOC kehottaa varovaisuuteen ja turvallisuusmääräysten noudattamiseen korjaus- ja vaihtotöissä. Muista: huonolaatuiset autonosat eivät takaa riittävää tieturvallisuutta.

© Copyright 2022 – Kaikki tämän verkkosivuston sisältö, etenkin tekstit, valokuvat ja grafiikat, on tekijänsuojan alaista. AUTODOC GmbH pidättää kaikki oikeudet, mukaan lukien kopiointi-, julkaisu-, muokaus- ja käännösoikeudet.