



Kuinka vaihtaa  
ilmansuodattimen  
**PEUGEOT 2008 Farmari**  
(CU\_)-autoon – vaihto-  
ohje

## SAMANKALTAINEEN OHJEVIDEO



Tällä videolla näytetään samanlaisen auton osan vaihtotoimenpide toisessa ajoneuvossa

### Tärkeää!

Näitä vaihtoon liittyviä ohjeita ei voida soveltaa:

PEUGEOT 2008 Farmari (CU\_) 1.2 VTi, PEUGEOT 2008 Farmari (CU\_) 1.2 PureTech 82

Työvaiheet saattavat vaihdella hieman auton rakenteen perusteella.

Tämä opas on luotu perustuen samanlaisen auton osan vaihtotoimenpiteeseen ajoneuvossa: PEUGEOT 208 I Hatchback (CA\_, CC\_) 1.2

VAIHTO: ILMANSUODATTIMEN – PEUGEOT 2008  
FARMARI (CU\_). TYÖKALUT, JOITA SAATAT TARVITA:



- Hylsyavain nro 7
- Hylsyavain nro 10
- Kiintolenkkiavain
- Philips-ruuvimeisseli
- Mikrokuitupyöhe
- Lokasuojan suojapeite

Osta työkaluja

Vaihto: ilmansuodattimen – PEUGEOT 2008 Farmari (CU\_). AUTODOCin asiantuntijat suosittelevat:

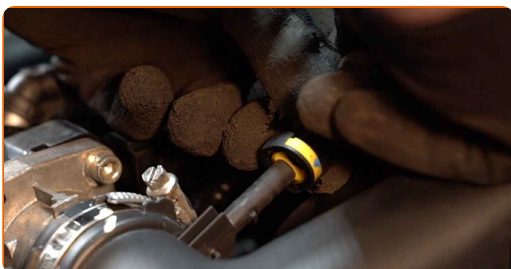
- Noudata aina osan valmistajan antamia ehtoja, suosituksia ja vaatimuksia.
- Kaikki työvaiheet suoritetaan moottori sammutettuna.

## VAIHTO: ILMANSUODATTIMEN – PEUGEOT 2008 FARMARI (CU\_). SUOSITELTU VAIHEIDEN JÄRJESTYS:

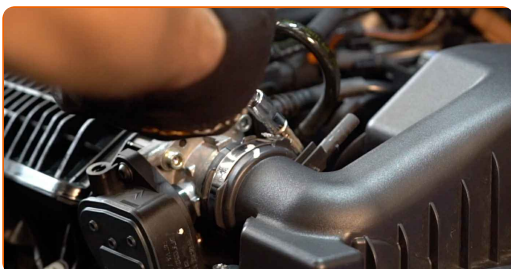
1 Avaa konepelti.

2 Käytä suojapeitettä suojaamaan auton maalipinta ja muoviset osat.

3 Irrota kampikammion ilmanvaihtoletku ilmakanavasta.



4 Irrota pidike, joka kiinnittää moottorin ilmansuodattimen kotelon kaasuläppäkammioon. Käytä hylsyä nro 7.



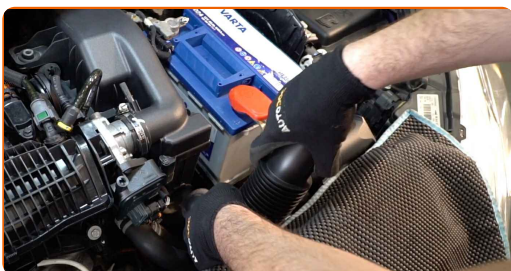
5

Irroita suodattimen kotelon kiinnityspultit. Käytä hylsyä nro 10. Käytä kiintolenkkiavainta.



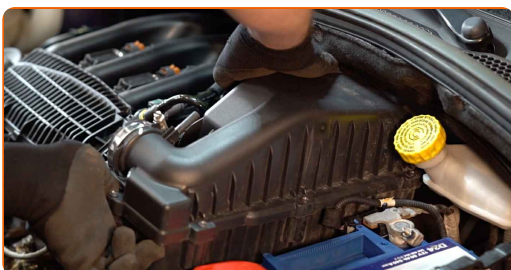
6

Irrota ilmansuodattimen kumikurkku ilmansuodattimen kotelosta.



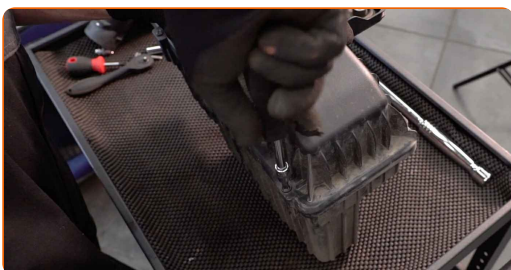
7

Irroita ilmansuodattimen kotelo.



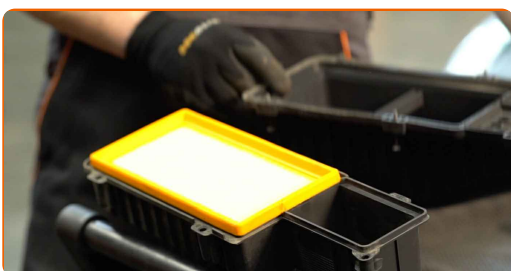
8

Avaa ilmansuodattimen suojan kiristysruuvit. Käytä Phillips-ruuvimeisseliä.



9

Irroita suodattimen kansi.



**10** Irroita suodatin suodattimen kotelosta.



**11** Puhdista ilmansuodattimen kansi ja kotelo.



Vaihto: ilmansuodattimen – PEUGEOT 2008 Farmari (CU\_). AUTODOCin asiantuntijoiden vinkki:

- Ennen kuin puhdistat ilmansuodattimen kannen ja kotelon, suojaa ilmakanavan osat, ilmamassamittari (jos autossa on sellainen) ja kaasuläppä puhtaalla liinalla.

**12** Aseta uusi suodatin suodattimen koteloon. Varmista, että suodattimen reuna istuu tiiviisti koteloon.



## AUTODOC suosittelee:

- Vaihto: ilmansuodattimen – PEUGEOT 2008 Farmari (CU\_). Varmista, että suodatinelementti on asetettu oikein. Vältä vääntymistä.
- Käytä vain laadukkaita suodattimia.
- Kun suoritat asennusta, älä päästä pölyä tai likaa ilmasuodattimen koteloon.

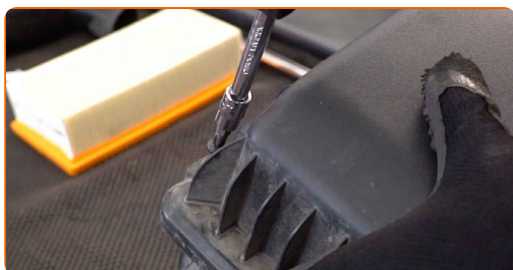
13

Aseta ilmansuodattimen suojus paikoilleen ja kiristä sen kiinnikkeet.



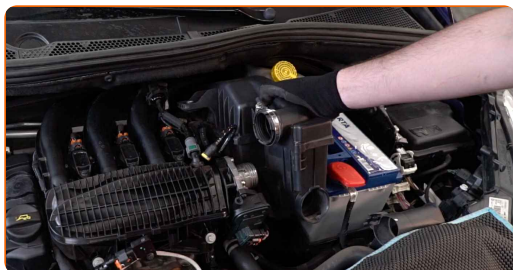
14

Ruuvaa ilmansuodattimen kotelon kiristysruuvit takaisin. Käytä Phillips-ruuvimeisseliä.



15

Asenna ilmansuodattimen kotelo takaisin paikoilleen.



16

Kiinnitä suodattimen kotelon kiinnityspultit. Käytä hylsyä nro 10. Käytä kiintolenkkiavainta.



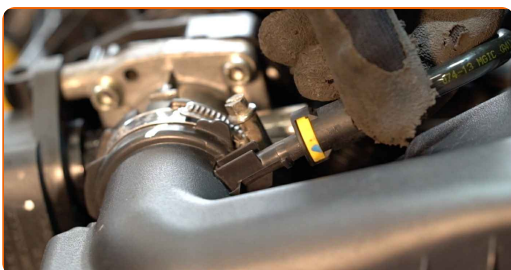
17

Kiristä pidike, joka kiinnittää moottorin ilmansuodattimen kaasuläppäkammioon. Käytä hylsyä nro 7.



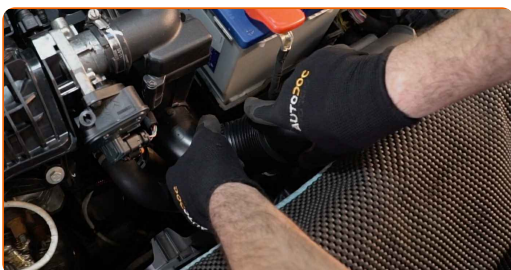
18

Kiinnitä kampikammion ilmanvaihtoletku ilmanakanavaan.



19

Liitä ilmansuodattimen kumikurkku ilmansuodattimen koteloon.



20

Ota suojapeite pois.



21

Sulje konepelti.

**HYVÄÄ TYÖTÄ!** 

**KATSO LISÄÄ OHJEITA**

## AUTODOC – LAADUKKAAT JA EDULLISET AUTONOSAT NETISTÄ

AUTODOC-MOBIILISOVELLUS: SAAT LOISTAVIA TARJOUKSIA  
SAMALLA, KUN OSTELET KÄTEVÄSTI



**+ AUTODOC**

GET IT ON  
**Google Play**

Download on the  
**App Store**

**Download**

**SUURI VALIKOIMA VARAOSIA AUTOLLES!**

**ILMANSUODATTIMEN: LAAJA VALIKOIMA**

### **VASTUUVAPAAUS:**

Dokumentti sisältää vain yleisiä suosituksia, joista voi olla apua vaihto- tai korjaustöissä. AUTODOC ei vastaa korjaus- ja vaihtotöiden yhteydessä väärinlaisen käytön tai annettujen tietojen vääринymmärtämisen vuoksi tapahtuneista menetyksistä, loukkaantumisista eikä omaisuuden vaurioitumisesta.

AUTODOC ei vastaa näiden ohjeiden mahdollisista virheistä tai epäselvyyksistä. Tiedot on annettu yksinomaan informaatiotarkoituksessa eivätkä ne korvaa asiantuntijan neuvoja.

AUTODOC ei vastaa laitteiden, työkalujen eikä autonosten väärinlaisesta tai vaarallisesta käytöstä. AUTODOC kehottaa varovaisuuteen ja turvallisuusmääräysten noudattamiseen korjaus- ja vaihtotöissä. Muista: huonolaatuiset autonosat eivät takaa riittävää tieturvallisuutta.

© Copyright 2023 – Kaikki tämän verkkosivuston sisältö, etenkin tekstit, valokuvat ja grafiikat, on tekijänsuojan alaista. AUTODOC SE pidättää kaikki oikeudet, mukaan lukien kopiointi-, julkaisu-, muokaus- ja käännösoikeudet.