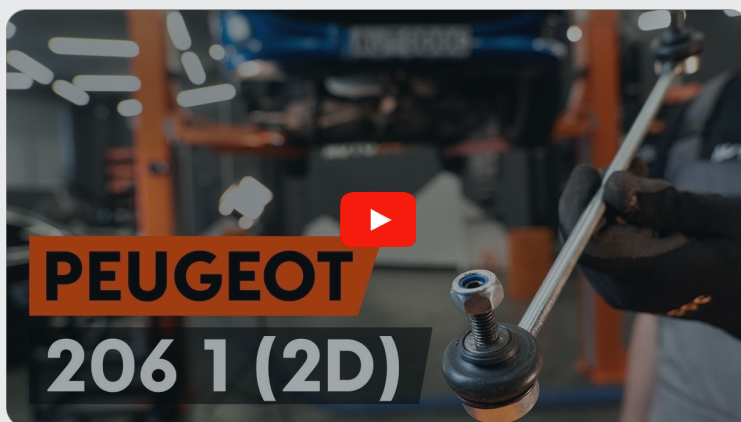




Kuinka vaihtaa koiranluu
eteen **Peugeot 206 CC**
2D-autoon – vaihto-ohje

OHJEVIDEO

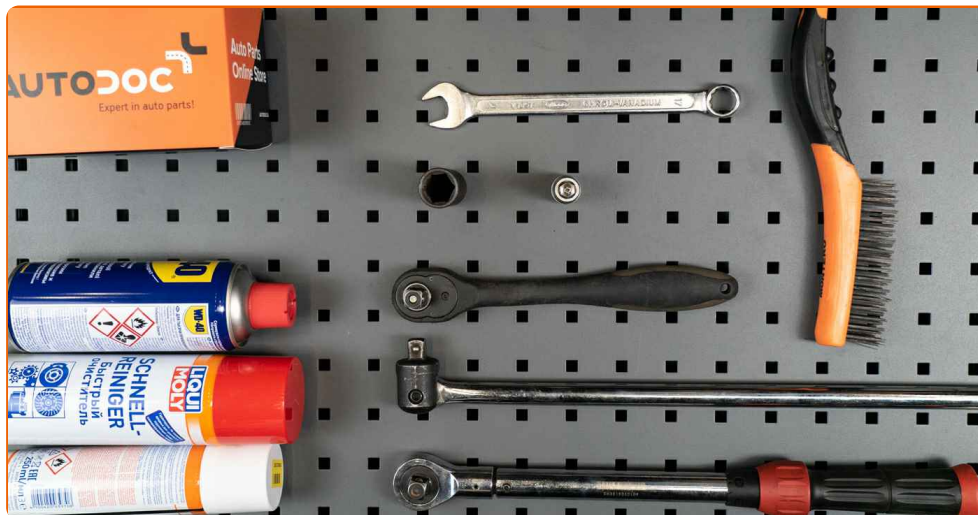
**i Tärkeää!**

Näitä vaihtoon liittyviä ohjeita ei voida soveltaa:

PEUGEOT 208 I Hatchback (CA_, CC_) 1.6, PEUGEOT 208 I Hatchback (CA_, CC_) 1.4 HDi, PEUGEOT 208 I Hatchback (CA_, CC_) 1.6 HDi, PEUGEOT 206+ Hatchback (2L, 2M) 1.4 i, PEUGEOT 206 Hatchback (2A/C) 1.1 i, PEUGEOT 206 Hatchback (2A/C) 1.4 i, PEUGEOT 206 Hatchback (2A/C) 1.6 i, PEUGEOT 206 Hatchback (2A/C) 1.9 D, PEUGEOT 206 Hatchback (2A/C) 1.4 LPG, PEUGEOT 206 Hatchback (2A/C) 2.0 S16, PEUGEOT 206 Van 1.4 HDi, PEUGEOT 206 Van 1.9 D, PEUGEOT 206 Hatchback (2A/C) 2.0 HDI 90, , PEUGEOT 206 Hatchback (2A/C) 1.6 16V, (+ 44)

Työvaiheet saattavat vaihdella hieman auton rakenteen perusteella.

**VAIHTO: KOIRANLUU – PEUGEOT 206 CC 2D.
TARVITSEMASI TYÖKALUT:**



- Teräsharja
- WD-40-monitoimiaiaine
- Jarrunpuhdistusaine
- Kuparitahna
- Yhdistelmäavain nro 17
- Torx-kärkihylys T30
- Vannehylys nro 19
- Kiintolenkkiavain
- Momenttiavain
- Jarrukiila

OSTA TYÖKALUJA

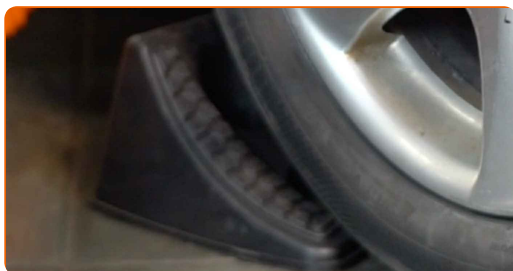
AUTODOC suosittelee:

- Vaihda kallituksenvakaajat Peugeot 206 CC 2D -autoon pareittain.
- Molemmat saman akselin kallituksenvakaajat vaihdetaan samalla tavalla.
- Kaikki työvaiheet suoritetaan moottori sammutettuna.

**VAIHTO: KOIRANLUU – PEUGEOT 206 CC 2D. SUOSITELTU
VAIHEIDEN JÄRJESTYS:**

1

Tue pyörät kiiloilla.



2

Löysää pyörän asennuspultteja. Käytä vannehylsyä nro 19.



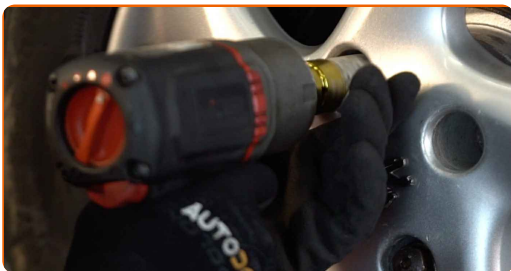
3

Nosta auton keula ylös ja tue se.



4

Ruuva pyöränpultit irti.

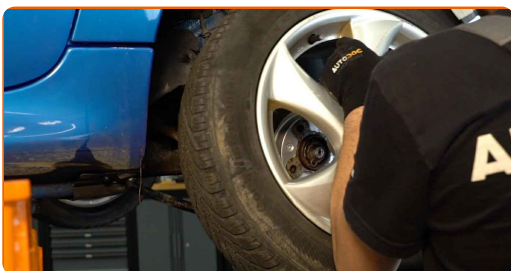


AUTODOC suosittelee:

- Tärkeää! Pidä pyörää kiinni, kun ruuvaat kiinnityspultit irti. Peugeot 206 CC 2D

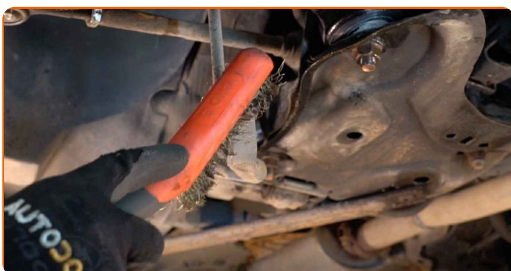
5

Irrota pyörä.

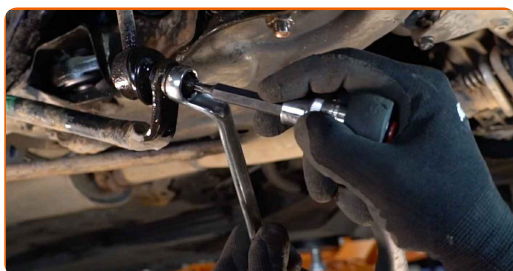


6

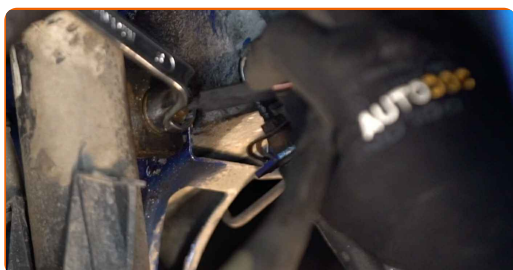
Puhdista kallistuksenvakaajan kiinnikkeet. Käytä teräsharjaa. Levitä WD-40-monitoimiaiainetta.



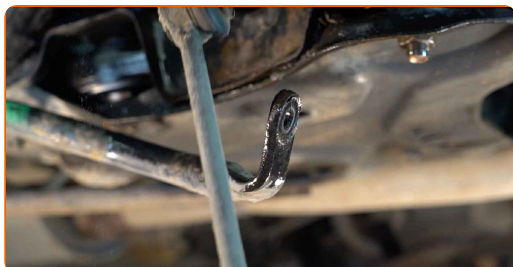
- 7** Ruuvaa irti kiinnike, joka yhdistää kallistuksenvakaajan kallistuksenvakaajan tankoon. Käytä yhdistelmäavainta nro 17. Käytä Torx-avainta T30. Käytä kiintolenkkiavainta.



- 8** Ruuvaa irti kiinnike, joka yhdistää kallistuksenvakaajan joustintukeen. Käytä yhdistelmäavainta nro 17. Käytä Torx-avainta T30. Käytä kiintolenkkiavainta.



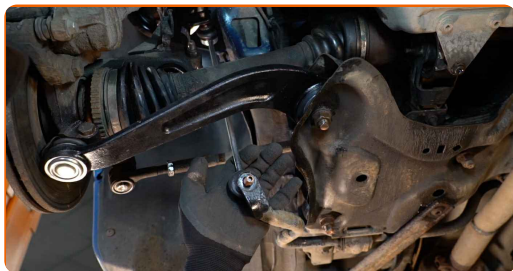
- 9** Irroita kallistuksenvakaajan yhdystanko.



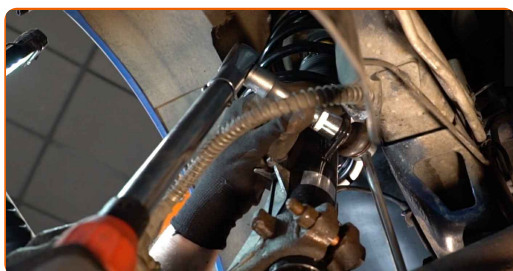
Vaihto: koiranluu – Peugeot 206 CC 2D. AUTODOCin asiantuntijat suosittelevat:

- Tarkasta kallistuksenvakaajan puslien kunto. Vaihda ne tarvittaessa.

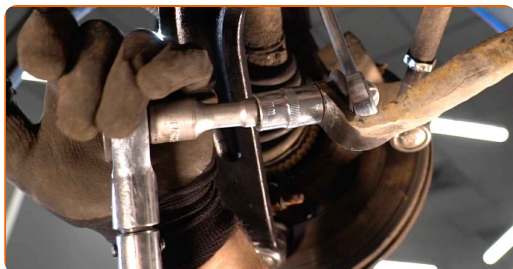
10 Asenna uusi tanko paikoilleen, ja kiristä kiinnikkeet.



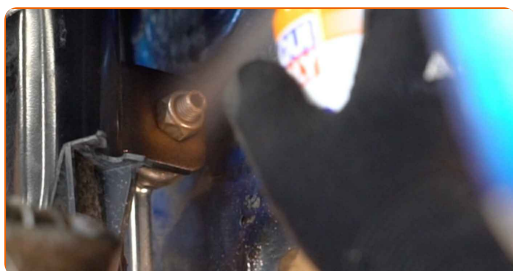
11 Kiristä kiinnike, joka yhdistää kallistuksenvakaajan joustintukeen. Käytä yhdistelmäavainta nro 17. Käytä Torx-avainta T30. Käytä momenttiavainta. Kiristä sitä 35 Nm vääntömomentilla.



12 Kiristä kiinnike, joka yhdistää kallistuksenvakaajan kallistuksenvakaajan tankoon. Käytä yhdistelmäavainta nro 17. Käytä Torx-avainta T30. Käytä momenttiavainta. Kiristä sitä 35 Nm vääntömomentilla.

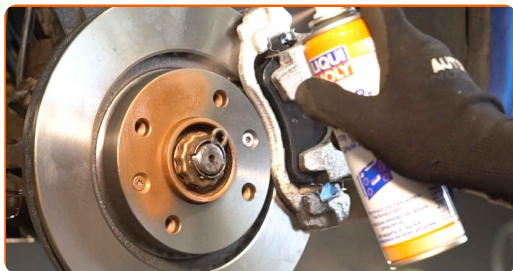


13 Käsittele kaikki kallistuksenvakaajan nivelet. Käytä kuparitahnaa.



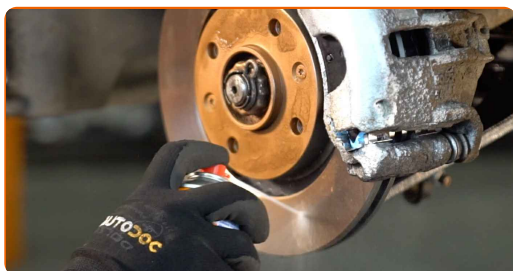
14

Käsittele jarrulevyn ja pyörän vanteen kosketuspinta. Käytä kuparitahnaa.



15

Puhdista jarrulevyn pinta. Käytä jarrunpuhdistusainetta.



AUTODOC suosittelee:

- Vaihto: koiranluu – Peugeot 206 CC 2D. Odota muutama minuutti ruiskun levittämisen jälkeen.

16

Asenna pyörä.

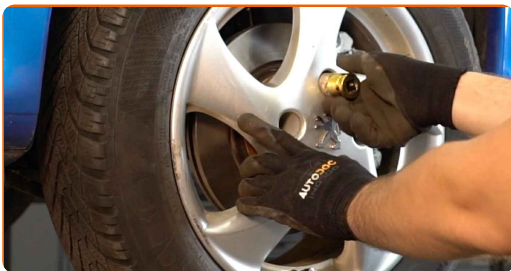


AUTODOC suosittelee:

- Peugeot 206 CC 2D – Vammojen välttämiseksi pidä iskunvaimenninta kiinni, kun ruuvaat kiinnityspultit kiinni.

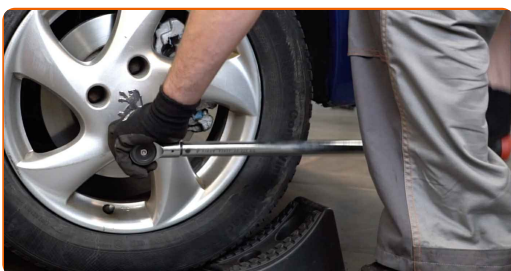
17

Ruuvaa pyöränpultit kiinni. Käytä vannehylsyä nro 19.



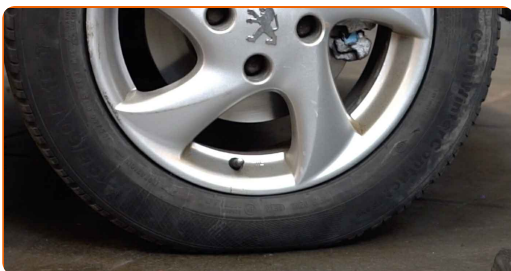
18

Laske auto ja kiristä pyörän pultit ristikkäin. Käytä vannehylsyä nro 19. Käytä momenttiavainta. Kiristä sitä 100 Nm vääntömomentilla.



19

Poista tunkit ja kiilat.



HYVÄÄ TYÖTÄ! 

KATSO LISÄÄ OHJEITA

AUTODOC – LAADUKKAAT JA EDULLISET AUTONOSAT NETISTÄ

AUTODOC-MOBIILISOVELLUS: SAAT LOISTAVIA TARJOUKSIA
SAMALLA, KUN OSTELET KÄTEVÄSTI



+ AUTODOC

GET IT ON
Google Play

Download on the
App Store

Download

SUURI VALIKOIMA VARAOSIA AUTOLLES

OSTA VARAOSIA PEUGEOT-AUTOON

KOIRANLUU: LAAJA VALIKOIMA

VALITSE AUTONOSAT PEUGEOT 206 CC 2D -MALLIIN

KOIRANLUU PEUGEOT-AUTOON: OSTA NYT

**KOIRANLUU PEUGEOT 206 CC 2 -AUTOON: PARHAAT DIILIT
& TARJOUKSET**

VASTUUVAPAAUS:

Dokumentti sisältää vain yleisiä suosituksia, joista voi olla apua vaihto- tai korjaustöissä. AUTODOC ei vastaa korjaus- ja vaihtotöiden yhteydessä vääränlaisen käytön tai annettujen tietojen väärinymmärtämisen vuoksi tapahtuneista menetyksistä, loukkaantumisista eikä omaisuuden vaurioitumisesta.

AUTODOC ei vastaa näiden ohjeiden mahdollisista virheistä tai epäselvyyksistä. Tiedot on annettu yksinomaan informaatiotarkoituksessa eivätkä ne korvaa asiantuntijan neuvoja.

AUTODOC ei vastaa laitteiden, työkalujen eikä autonosien vääränlaisesta tai vaarallisesta käytöstä. AUTODOC kehottaa varovaisuuteen ja turvallisuusmääräysten noudattamiseen korjaus- ja vaihtotöissä. Muista: huonolaatuiset autonosat eivät takaa riittävää tieturvallisuutta.

© Copyright 2022 – Kaikki tämän verkkosivuston sisältö, etenkin tekstit, valokuvat ja grafiikat, on tekijänsuojan alaista. AUTODOC GmbH pidättää kaikki oikeudet, mukaan lukien kopiointi-, julkaisu-, muokkaus- ja käännösoikeudet.