



Kuinka vaihtaa
moottoriöljy ja
öljynsuodatin **Peugeot**
206 CC 2D-autoon –
vaihto-ohje

OHJEVIDEO

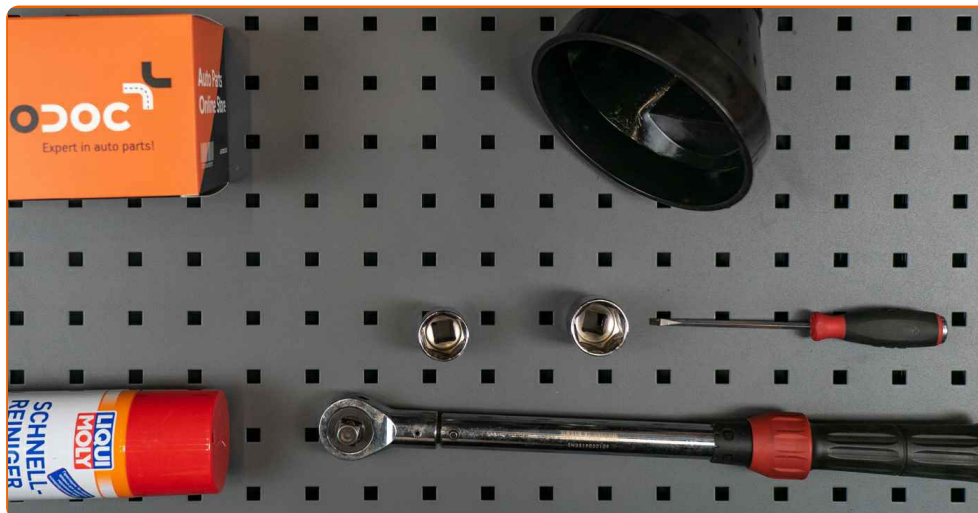
 **Tärkeää!**

Näitä vaihtoon liittyviä ohjeita ei voida soveltaa:

PEUGEOT 508 I (8D_) Sedan 1.6 VTi, PEUGEOT 508 I SW (8E_) 1.6 VTi, PEUGEOT 508 I (8D_) Sedan 1.6 THP, PEUGEOT 508 I SW (8E_) 1.6 THP, PEUGEOT 508 I (8D_) Sedan 2.0 HDi, PEUGEOT 508 I SW (8E_) 2.0 HDi, PEUGEOT 508 I (8D_) Sedan 2.2 HDi, PEUGEOT 508 I SW (8E_) 2.2 HDi, PEUGEOT 807 2.0 HDi, PEUGEOT 308 I Hatchback (4A, 4C) 1.6 BioFlex, PEUGEOT Expert II Tepee (VF3X) 2.0 HDi 120 4x4, PEUGEOT 308 I CC (4B) 1.6 THP, PEUGEOT Partner I Van 1.4, PEUGEOT Partner I Combispace 1.4, PEUGEOT Partner II Van 1.6, (+ 179)

Työvaiheet saattavat vaihdella hieman auton rakenteen perusteella.

VAIHTO: MOOTTORIÖLJY JA ÖLJYNSUODATIN –
PEUGEOT 206 CC 2D. TARVITSEMASI TYÖKALUT:



- Yleispuhdistussuihke
- Hylsyavain nro 24
- Hylsyavain nro 27
- Momenttiavain
- Tasapäinen Ruuvimeisseli
- Öljypohja
- Suppilo
- Lokasuojan suojaite

OSTA TYÖKALUJA

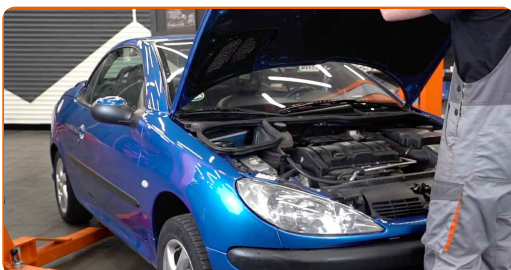
Vaihto: moottoriöljy ja öljynsuodatin – Peugeot 206 CC 2D. AUTODOC suosittelee:

- Vaihda öljynsuodatin aina, kun vaihdat moottoriöljyä.
- Kaikki työvaiheet suoritetaan moottori sammutettuna.
- Käytä hanskoja välttääksesi kuumalle nesteelle altistumisen.

VAIHTO: MOOTTORIÖLJY JA ÖLJYNSUODATIN – PEUGEOT 206 CC 2D. KÄYTÄ SEURAAVAA MENETELMÄÄ:

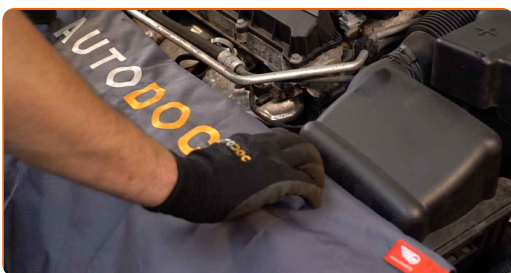
1

Avaa konepelti.



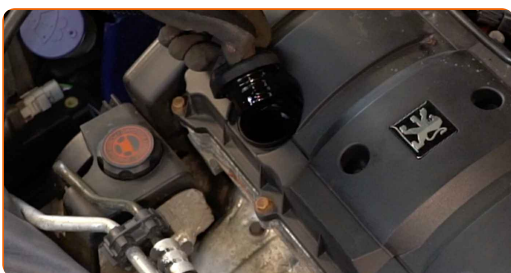
2

Käytä suojapeitettä suojaamaan auton maalipinta ja muoviset osat.



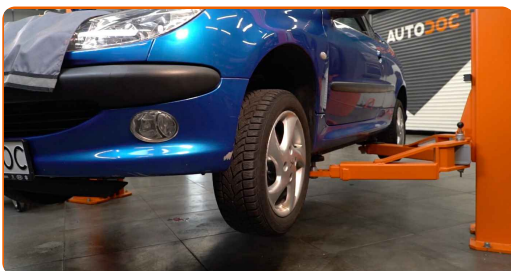
3

Irrota öljysäiliön korkki.



4

Nosta autoa käyttämällä autonostinta tai aseta se rasvamontun päälle.

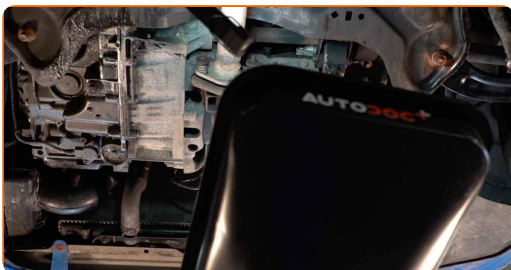


Vaihto: moottoriöljy ja öljynsuodatin – Peugeot 206 CC 2D. AUTODOCin asiantuntijat suosittelevat:

- Ajoneuvon tulee olla tasaisella, ja jos se on kallistettuna, tyhjennystulpan tulee olla alimmassa kohdassa.
- Kaikki työvaiheet suoritetaan moottori sammutettuna.

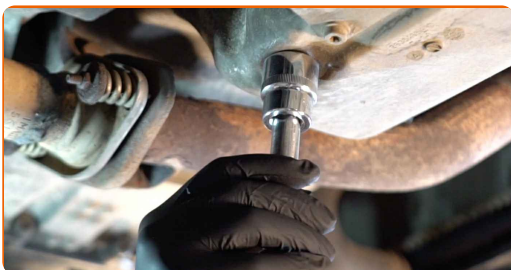
5

Laita vähintään 5-litrainen jäteöljyastia poistoaukon alle.



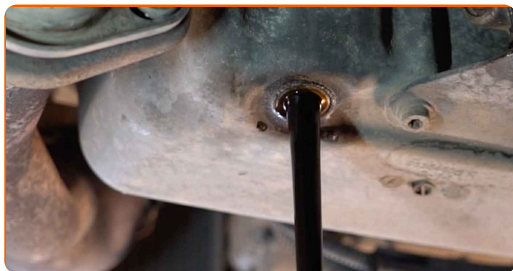
6

Irroita valumatulppa. Käytä hylsyä nro 24.



7

Valuta käytetty öljy pihalle.

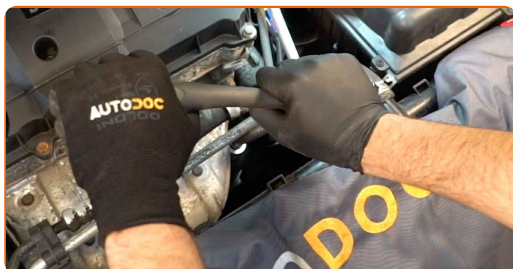


Vaihto: moottoriöljy ja öljynsuodatin – Peugeot 206 CC 2D. AUTODOCin vinkki:

- Ole varovainen! Öljy voi olla kuumaa.
- Odota, kunnes öljy on valunut kokonaan poistoaukosta.
- Nosta astiaa ylös. Öljy valuu poistoaukosta heti, kun olet poistanut öljynsuodattimen.

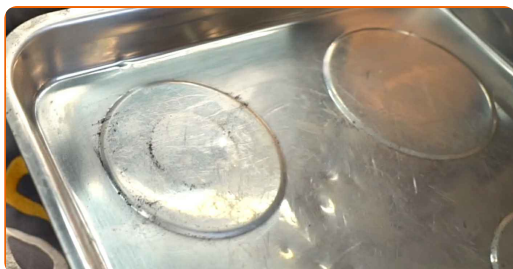
8

Irrroita suodattimen kotelonkansi yhdessä vanhan suodattimen kanssa. Käytä hylsyä nro 27.

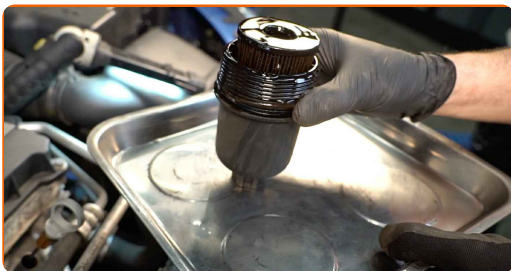


9

Valmistelevä astia vanhaa öljynsuodatinta varten.



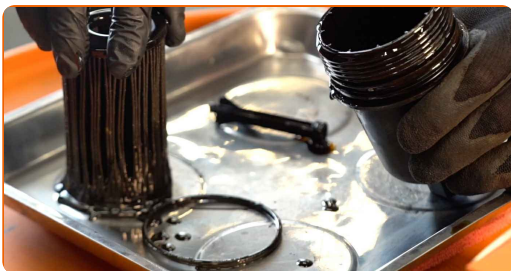
10 Laita vanha öljynsuodattimen suodatinyksikkö astiaan.



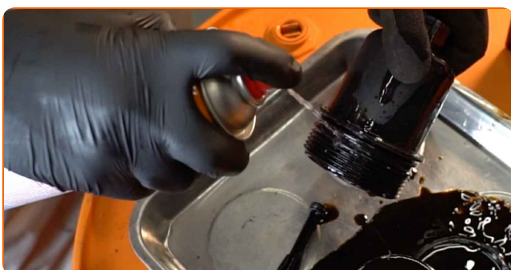
11 Irroita suodatin suodattimen kotelosta.



12 Irrota öljynsuodattimen kotelon O-rengas. Käytä tasapäistä ruuvimeisseliä.



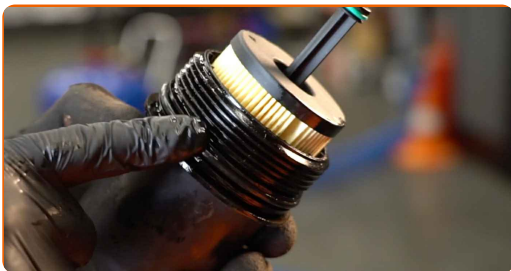
13 Puhdista paikka, jonne öljynsuodatin asennetaan. Käytä yleispuhdistussprayta.



14 Laita O-rengas asennuspaikkaansa suodattimen kotelossa.



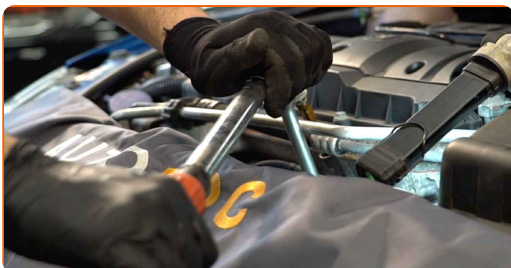
15 Voitele uuden suodattimen kumitiiviste pienellä määrällä uutta öljyä.



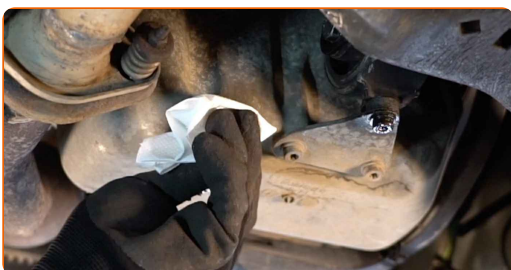
16 Asenna uusi suodatin paikoilleen.



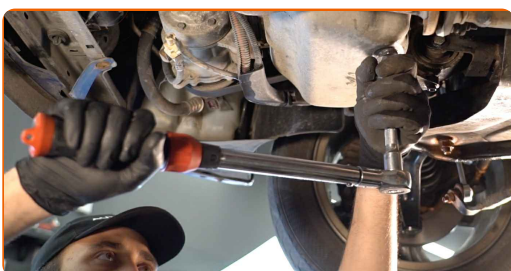
17 Ruuvaa kansi irti. Käytä hylsyä nro 27. Käytä momenttiavainta. Kiristä sitä 25 Nm vääntömomentilla.



18 Puhdista öljynsuodattimen poistoaukon alue.



19 Ruuvaa uusi poistoaukon korkki kiinni ja kiristä se. Käytä hylsyä nro 24. Käytä momenttiavainta. Kiristä sitä 30 Nm vääntömomentilla.



20

Laske autoa.



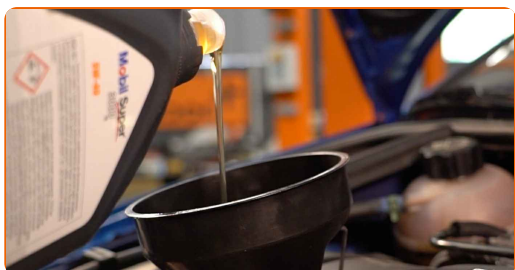
21

Irroita öljynsuodattimen suojus. Aseta suppilo.



22

Kaada öljy moottoriin öljysäiliön läpi. Tarvittava öljyn määrä: 4.25 l.

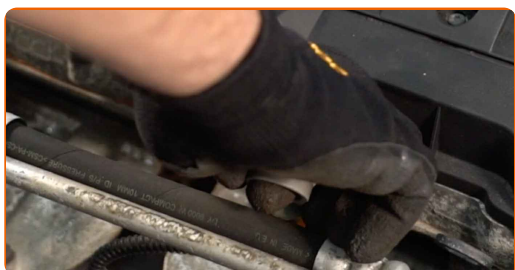


Vaihto: moottoriöljy ja öljynsuodatin – Peugeot 206 CC 2D. AUTODOCin asiantuntijat suosittelevat:

- Käytä valmistajan suosittelemaa öljyä.

23

Tarkista öljyn määrä öljytikulla. Lisää öljyä tarpeen vaatiessa.

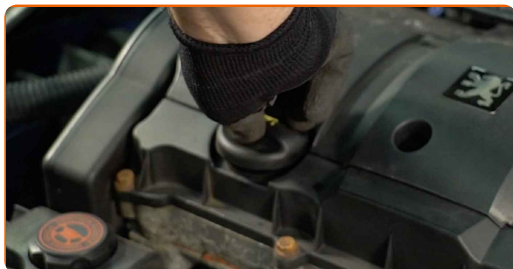


Huomio!

- Öljyn määrän on oltava minimi- ja maksimiarvojen välissä.

24

Asenna öljynsuodattimen suojus paikoilleen.



25

Kiristä öljysäiliön korkki.

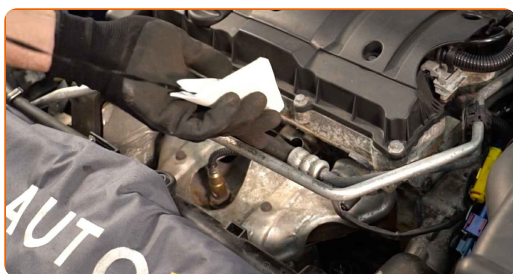


26

Käytä moottoria muutama minuutti. Kun öljynpaineen merkkivalo sammuu, sammuta moottori.

27

Tarkasta öljyntaso 5 minuuttia sammuttamisen jälkeen mittatikkua käyttäen, ja lisää öljyä tarvittaessa.



Huomio!

- Öljyn määrän on oltava minimi- ja maksimiarvojen välissä.
- Varmista, että öljysäiliön korkki on kunnolla kiinni.
- Tarkista, että poistoaukon kierretulppa ja öljynsuodattimen tiiviste ovat tiukasti kiinni. Kiristä niitä varovaisesti tarpeen vaatiessa.

28

Ota suojapeite pois.



29

Sulje konepelti.



Vaihto: moottoriöljy ja öljynsuodatin – Peugeot 206 CC 2D. Vinkki:

- Ota huomioon, että voitelujärjestelmän puutteellista öljynpainetta ilmaiseva öljynpaineen merkkivalo saattaa olla hieman normaalia pidempään päällä. Muutaman sekunnin kuluessa öljy kuitenkin täyttää kaikki kanavat ja merkkivalo sammuu.
- Suojele ympäristöä saasteilta viemällä käytetyt polttoainesuodattimet niille tarkoitettuihin kierrätyspisteisiin.

HYVÄÄ TYÖTÄ! 

KATSO LISÄÄ OHJEITA

AUTODOC – LAADUKKAAT JA EDULLISET AUTONOSAT NETISTÄ

AUTODOC-MOBIILISOVELLUS: SAAT LOISTAVIA TARJOUKSIA
SAMALLA, KUN OSTELET KÄTEVÄSTI



+ AUTODOC

GET IT ON
Google Play

Download on the
App Store

Download

SUURI VALIKOIMA VARAOSIA AUTOLLES

OSTA VARAOSIA PEUGEOT-AUTOON

ÖLJYNSUODATIN: LAAJA VALIKOIMA

VALITSE AUTONOSAT PEUGEOT 206 CC 2D -MALLIIN

ÖLJYNSUODATIN PEUGEOT-AUTOON: OSTA NYT

**ÖLJYNSUODATIN PEUGEOT 206 CC 2D -AUTOON:
PARHAAT DIILIT & TARJOUKSET**

VASTUUVAPAAUS:

Dokumentti sisältää vain yleisiä suosituksia, joista voi olla apua vaihto- tai korjaustöissä. AUTODOC ei vastaa korjaus- ja vaihtotöiden yhteydessä vääränlaisen käytön tai annettujen tietojen väärinymmärtämisen vuoksi tapahtuneista menetyksistä, loukkaantumisista eikä omaisuuden vaurioitumisesta.

AUTODOC ei vastaa näiden ohjeiden mahdollisista virheistä tai epäselvyyksistä. Tiedot on annettu yksinomaan informaatiotarkoituksessa eivätkä ne korvaa asiantuntijan neuvoja.

AUTODOC ei vastaa laitteiden, työkalujen eikä autonosien vääränlaisesta tai vaarallisesta käytöstä. AUTODOC kehottaa varovaisuuteen ja turvallisuusmääräysten noudattamiseen korjaus- ja vaihtotöissä. Muista: huonolaatuiset autonosat eivät takaa riittävää tieturvallisuutta.

© Copyright 2022 – Kaikki tämän verkkosivuston sisältö, etenkin tekstit, valokuvat ja grafiikat, on tekijänsuojan alaista. AUTODOC GmbH pidättää kaikki oikeudet, mukaan lukien kopiointi-, julkaisu-, muokaus- ja käännösoikeudet.