



Kuinka vaihtaa moottorin
kumityyny taakse
PEUGEOT 207 SW-
autoon – vaihto-ohje

SAMANKALTAINEEN OHJEVIDEO



Tällä videolla näytetään samanlaisen auton osan vaihtotoimenpide toisessa ajoneuvossa

Tärkeää!

Näitä vaihtoon liittyviä ohjeita ei voida soveltaa:

PEUGEOT 207 SW 1.4, PEUGEOT 207 SW 1.4 16V, PEUGEOT 207 SW 1.6 16V

Työvaiheet saattavat vaihdella hieman auton rakenteen perusteella.

Tämä opas on luotu perustuen samanlaisen auton osan vaihtotoimenpiteeseen ajoneuvossa: PEUGEOT 207 Hatchback 1.6 16V VTi

**VAIHTO: MOOTTORIN KUMITYYNY – PEUGEOT 207 SW.
TARVITSEMASI TYÖKALUT:**



- Teräsharja
- WD-40-monitoimiaine
- Kuparitahna
- Momenttiavain
- Hylsyavain nro 16
- Kiintolenkkiavain
- Sorkkarauta
- Vaihteistonostin
- Lokasuojan suojapeite

Osta työkaluja

Vaihto: moottorin kumityyny – PEUGEOT 207 SW. AUTODOC suosittelee:

- Kaikki työvaiheet suoritetaan moottori sammutettuna.

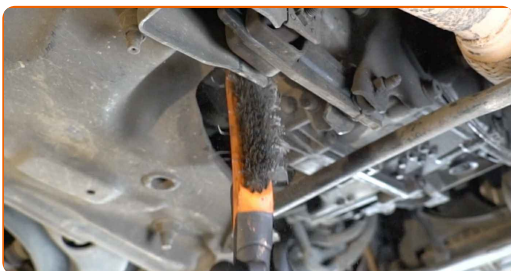
SUORITA VAIHTAMINEN SEURAAVASSA JÄRJESTYKSESSÄ:

1 Avaa konepelti.

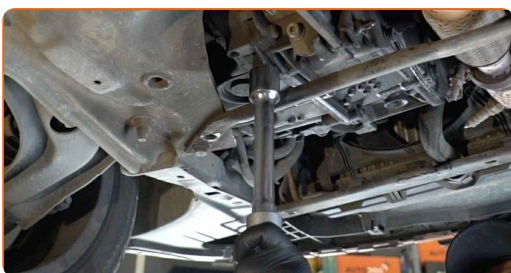
2 Käytä suojapeitettä suojaamaan auton maalipinta ja muoviset osat.

3 Nosta autoa käyttämällä autonostinta tai aseta se rasvamontun päälle.

4 Puhdista moottorintuen kiinnikkeet. Käytä teräsharjaa. Levitä WD-40-monitoimiaiainetta.



5 Tue vaihdelaatikko. Käytä vaihteistonostinta.

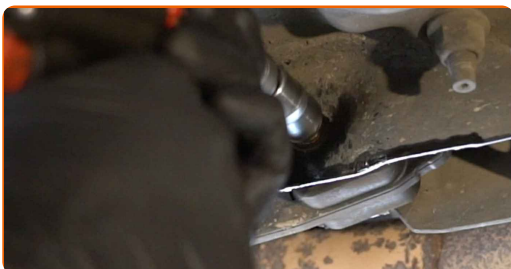


Vaihto: moottorin kumityyny – PEUGEOT 207 SW. Vinkki:

- Varmista, että vaihdelaatikko tuetaan (ei roiku).

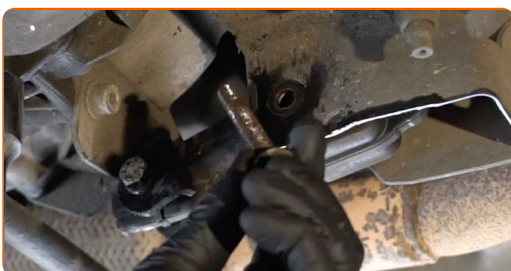
6

Kierrä kiinnikkeet irti, jotka yhdistävät moottorin kumityynyn auton koriin. Käytä hylsyä nro 16. Käytä kiintolenkkiavainta.



7

Irrota kiinnityspultti.



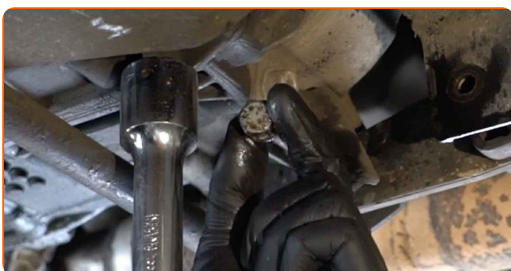
8

Ruuvaa irti kiinnike, joka yhdistää moottorintuen vaihdelaatikon koteloon. Käytä hylsyä nro 16. Käytä kiintolenkkiavainta.

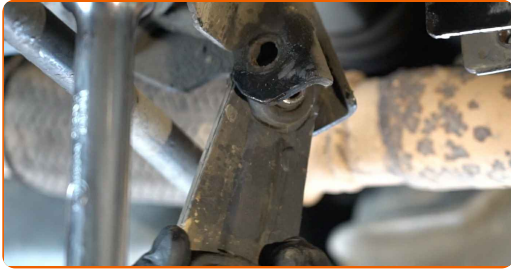


9

Irrota kiinnityspultti.



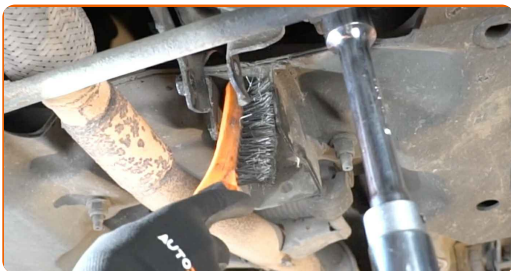
10 Poista moottorin kiinnike.



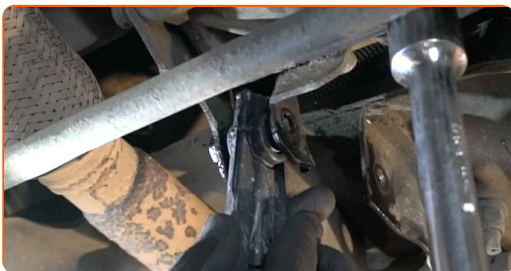
Vaihto: moottorin kumityyny – PEUGEOT 207 SW. Ammattilaiset suosittelevat:

- Tarkista varovaisesti toiset moottorin kiinnikkeet ja vaihda ne, jos tarvittavaa.

11 Puhdista moottorin kannakkeen asennusjalusta. Käytä teräsharjaa. Levitä WD-40-monitoimiaminetta.



12 Asenna moottorin kannake sen asennusjalustaan.

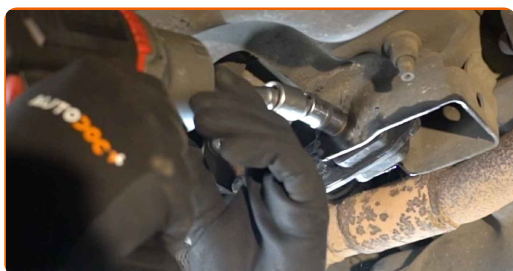


13 Asenna kiinnityspultit. Käytä sorkkarautaa.



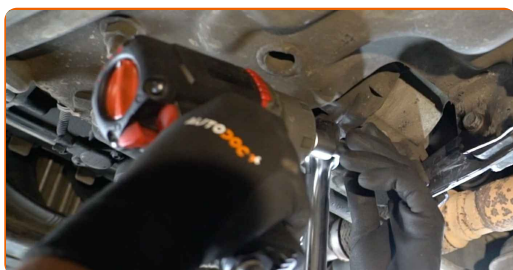
14

Kierrä kiinnikkeet kiinni, jotka yhdistävät moottorin kumityynyn auton koriin. Käytä hylsyä nro 16. Käytä kiintolenkkiavainta.



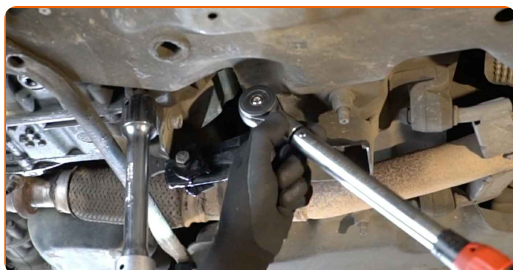
15

Ruuvaa kiinni moottorintuen kiinnike, joka yhdistää sen vaihdelaatikon koteloon. Käytä hylsyä nro 16. Käytä kiintolenkkiavainta.



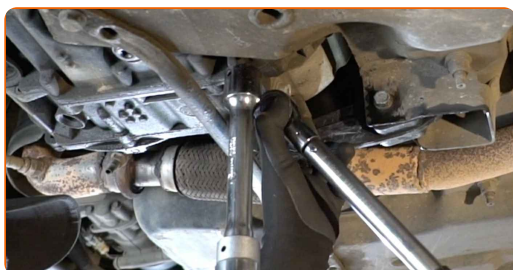
16

Kiristä kiinnikkeet, jotka yhdistävät moottorin kumityynyn auton koriin. Käytä hylsyä nro 16. Käytä momenttiavainta. Kiristä sitä 60 Nm vääntömomentilla.



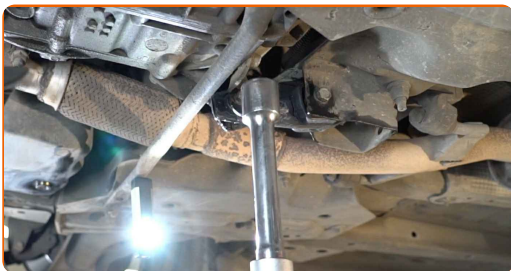
17

Kiristä kiinnityspultti, joka yhdistää moottorintuen vaihdelaatikon koteloon. Käytä hylsyä nro 16. Käytä momenttiavainta. Kiristä sitä 60 Nm vääntömomentilla.



18

Poista tuki vaihdelaatikon alta.

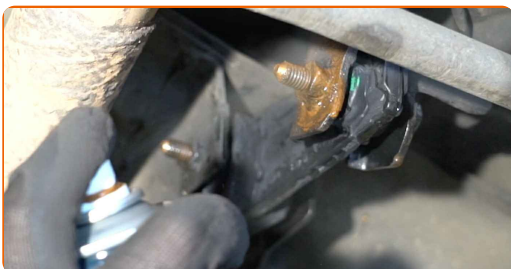


AUTODOC suosittelee:

- PEUGEOT 207 SW – Älä laske vaihteistonostinta liian nopeasti, jotta auton komponentit ja mekanismit eivät vaurioidu.

19

Käsittele moottorin tukikumin kiinnikkeet. Käytä kuparitahnaa.



20

Laske autoa.

21

Ota suojapeite pois.

22

Sulje konepelti.

HYVÄÄ TYÖTÄ! 

KATSO LISÄÄ OHJEITA

AUTODOC – LAADUKKAAT JA EDULLISET AUTONOSAT NETISTÄ

AUTODOC-MOBIILISOVELLUS: SAAT LOISTAVIA TARJOUKSIA
SAMALLA, KUN OSTELET KÄTEVÄSTI



+ AUTODOC

GET IT ON
Google Play

Download on the
App Store

Download

SUURI VALIKOIMA VARAOSIA AUTOLLES!

MOOTTORIN KUMITYYNY: LAAJA VALIKOIMA

VASTUUVAPAAUS:

Dokumentti sisältää vain yleisiä suosituksia, joista voi olla apua vaihto- tai korjaustöissä. AUTODOC ei vastaa korjaus- ja vaihtotöiden yhteydessä väärinlaisen käytön tai annettujen tietojen väärintymmärtämisen vuoksi tapahtuneista menetyksistä, loukkaantumisista eikä omaisuuden vaurioitumisesta.

AUTODOC ei vastaa näiden ohjeiden mahdollisista virheistä tai epäselvyyksistä. Tiedot on annettu yksinomaan informaatiotarkoituksessa eivätkä ne korvaa asiantuntijan neuvoja.

AUTODOC ei vastaa laitteiden, työkalujen eikä autonosien väärinlaisesta tai vaarallisesta käytöstä. AUTODOC kehottaa varovaisuuteen ja turvallisuusmääräysten noudattamiseen korjaus- ja vaihtotöissä. Muista: huonolaatuiset autonosat eivät takaa riittävää tieturvallisuutta.

© Copyright 2023 – Kaikki tämän verkkosivuston sisältö, etenkin tekstit, valokuvat ja grafiikat, on tekijänsuojan alaista. AUTODOC SE pidättää kaikki oikeudet, mukaan lukien kopiointi-, julkaisu-, muokaus- ja käännösoikeudet.