



Kuinka vaihtaa
pyyhkijänsulat eteen
PEUGEOT 208 II
Hatchback (UB_, UP_,
UW_, UJ_)-autoon –
vaihto-ohje

SAMANKALTAINEN OHJEVIDEO



Tällä videolla näytetään samanlaisen auton osan vaihtotoimenpide toisessa ajoneuvossa

Tärkeää!

Näitä vaihtoon liittyviä ohjeita ei voida soveltaa:

PEUGEOT 208 II Hatchback (UB_, UP_, UW_, UJ_) 1.2 PureTech 100, PEUGEOT 208 II Hatchback (UB_, UP_, UW_, UJ_) 1.2 PureTech 130, PEUGEOT 208 II Hatchback (UB_, UP_, UW_, UJ_) 1.5 BlueHDI 100, PEUGEOT 208 II Hatchback (UB_, UP_, UW_, UJ_) e-208, PEUGEOT 208 II Hatchback (UB_, UP_, UW_, UJ_) 1.2 PureTech 75, PEUGEOT 208 II Hatchback (UB_, UP_, UW_, UJ_) 1.5 BlueHDI 130, PEUGEOT 208 II Hatchback (UB_, UP_, UW_, UJ_) 208 FlexFuel, PEUGEOT 208 II Hatchback (UB_, UP_, UW_, UJ_) 1.6 HDI 90 (UB9HPA), PEUGEOT 208 II Hatchback (UB_, UP_, UW_, UJ_) 1.6 VTi 115 (UWNFPW, UWNFJW), PEUGEOT 208 II Hatchback (UB_, UP_, UW_, UJ_) 1.2 VTi 82

Työvaiheet saattavat vaihdella hieman auton rakenteen perusteella.

Tämä opas on luotu perustuen samanlaisen auton osan vaihtotoimenpiteeseen ajoneuvossa: CITROËN C3 I Hatchback (FC_, FN_) 1.4 i

Vaihto: pyyhkijänsulat – PEUGEOT 208 II Hatchback (UB_, UP_, UW_, UJ_).
AUTODOCin asiantuntijoiden vinkki:

- Vaihda etu pyyhkijänsulat aina pareittain. Tällä tavalla saadaan varmistettua että tuulilasi puhdistuu tehokkaasti ja yhtenäisesti.
- Älä sekoita kuljettajan ja matkustajan puoleisia pyyhkijänsulkuja keskenään.
- Molemmat pyyhkijänsulat vaihdetaan samalla tavalla.
- Kaikki työvaiheet suoritetaan moottori sammutettuna.

VAIHTO: PYYHKIJÄNSULAT – PEUGEOT 208 II HATCHBACK (UB_, UP_, UW_, UJ_). KÄYTÄ SEURAAVAA MENETELMÄÄ:

1 Valmistelevat uudet tuulilasinpyyhkijät.

2 Vedä pyyhkijänvarrtta pois päin lasista kunnes se ei enää tule.



3 Paina klipsiä. Irrota sulka pyyhkimen varresta.



Vaihto: pyyhkijänsulat – PEUGEOT 208 II Hatchback (UB_, UP_, UW_, UJ_).
Ammattilaiset suosittelevat:

- Kun vaihdat pyyhkimen sulkaa, varo ettei pyyhkimen varsi osu lasiin, koska varressa on jousi.

4

Asenna uusi pyyhkijän sulka ja paina varovaisesti pyyhkijän vartta lasia pitkin alaspäin.



Vaihto: pyyhkijänsulat – PEUGEOT 208 II Hatchback (UB_, UP_, UW_, UJ_).
Vinkki:

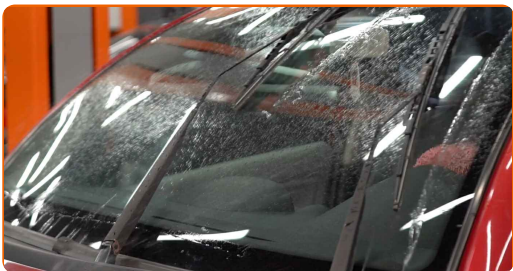
- Älä kosketa pyyhkijänsulkia jotta niiden työpintojen grafiittipäällyste ei vaurioituisi.
- Varmista että pyyhkijänsulan kumi pysyy tiukasti kiinni lasissa koko matkan ajan.

5

Käynnistä sytytys.

6

Tarkasta pyyhkijöiden toiminta asennuksen jälkeen. Sulkien ei tulisi mennä ristiin tai pomppia tuulilasilla.



HYVÄÄ TYÖTÄ! 

KATSO LISÄÄ OHJEITA

AUTODOC – LAADUKKAAT JA EDULLISET AUTONOSAT NETISTÄ

AUTODOC-MOBIILISOVELLUS: SAAT LOISTAVIA TARJOUKSIA SAMALLA, KUN OSTELET KÄTEVÄSTI

+ AUTODOC

GET IT ON Google Play

Download on the App Store

Download

SUURI VALIKOIMA VARAOSIA AUTOLLES!

PYYHKIJÄNSULAT: LAAJA VALIKOIMA

(i) VASTUUVAPAAUS:

Dokumentti sisältää vain yleisiä suosituksia, joista voi olla apua vaihto- tai korjaustöissä. AUTODOC ei vastaa korjaus- ja vaihtotöiden yhteydessä väärinlaisen käytön tai annettujen tietojen vääринymmärtämisen vuoksi tapahtuneista menetyksistä, loukkaantumisista eikä omaisuuden vaurioitumisesta.

AUTODOC ei vastaa näiden ohjeiden mahdollisista virheistä tai epäselvyyksistä. Tiedot on annettu yksinomaan informaatiotarkoituksessa eivätkä ne korvaa asiantuntijan neuvoja.

AUTODOC ei vastaa laitteiden, työkalujen eikä autonosten väärinlaisesta tai vaarallisesta käytöstä. AUTODOC kehottaa varovaisuuteen ja turvallisuusmääräysten noudattamiseen korjaus- ja vaihtotöissä. Muista: huonolaatuiset autonosat eivät takaa riittävää tieturvallisuutta.

© Copyright 2023 – Kaikki tämän verkkosivuston sisältö, etenkin tekstit, valokuvat ja grafiikat, on tekijänsuojan alaista. AUTODOC SE pidättää kaikki oikeudet, mukaan lukien kopiointi-, julkaisu-, muokaus- ja käännösoikeudet.