



Kuinka vaihtaa  
moottoriöljy ja  
öljynsuodatin **PEUGEOT**  
**307 SW Van / Farmari**  
**(3E\_, 3H\_)**-autoon –  
vaihto-ohje

## SAMANKALTAISEN OHJEVIDEO



Tällä videolla näytetään samanlaisen auton osan vaihtotoimenpide toisessa ajoneuvossa

### Tärkeää!

Näitä vaihtoon liittyviä ohjeita ei voida soveltaa:  
PEUGEOT 307 SW Van / Farmari (3E\_, 3H\_) 2.0 HDi

Työvaiheet saattavat vaihdella hieman auton rakenteen perusteella.

Tämä opas on luotu perustuen samanlaisen auton osan vaihtotoimenpiteeseen ajoneuvossa: PEUGEOT 406 Sedan 2.2

**VAIHTO: MOOTTORIÖLJY JA ÖLJYNSUODATIN –  
PEUGEOT 307 SW VAN / FARMARI (3E\_, 3H\_).  
TARVITSEMASI TYÖKALUT:**



- Teräsharja
- Yleispuhdistussuihke
- Momenttiavain
- Yhdistelmäavain nro 22
- Öljynsuodattimen kuppiavain 76/14-F
- Kiintolenkkiavain
- Suppilo
- Öljypohja
- Lokasuojan suojaite

**Osta työkaluja**

Vaihto: moottoriöljy ja öljynsuodatin – PEUGEOT 307 SW Van / Farmari (3E\_, 3H\_). AUTODOCin asiantuntijat suosittelevat:

- Vaihda öljynsuodatin aina, kun vaihdat moottoriöljyä.
- Käytä hanskoja välttääksesi kuumalle nesteelle altistumisen.
- Kaikki työvaiheet suoritetaan moottori sammutettuna.

## VAIHTO: MOOTTORIÖLJY JA ÖLJYNSUODATIN – PEUGEOT 307 SW VAN / FARMARI (3E\_, 3H\_). KÄYTÄ SEURAAVAA MENETELMÄÄ:

1 Avaa konepelti.

2 Käytä suojapeitettä suojaamaan auton maalipinta ja muoviset osat.

3 Vedä öljyn mittatikku ylös.

4 Irrota öljysäiliön korkki.



5 Nosta autoa käyttämällä autonostinta tai aseta se rasvamontun päälle.

**AUTODOC suosittelee:**

- Ajoneuvon tulee olla tasaisella, ja jos se on kallistettuna, tyhjennystulpan tulee olla alimmassa kohdassa.

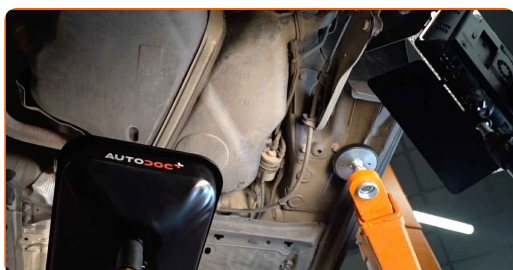
6

Puhdista öljynsuodattimen poistoaukon alue. Käytä teräsharjaa. Käytä yleispuhdistussprayta.



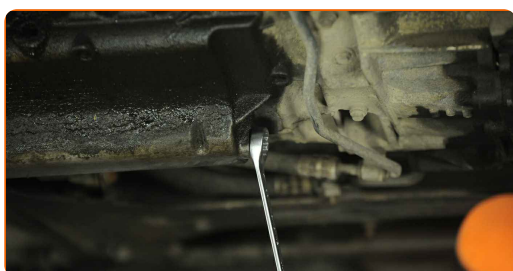
7

Laita vähintään 5-litrainen jäteöljyastia poistoaukon alle.



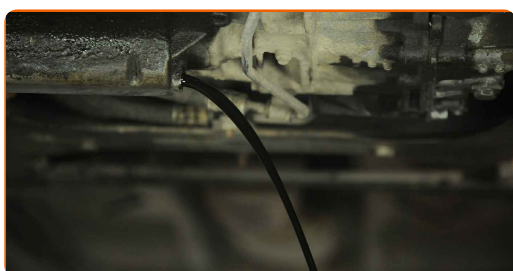
8

Irroita valumatulppa. Käytä yhdistelmäavainta nro 22.



9

Valuta käytetty öljy pihalle.

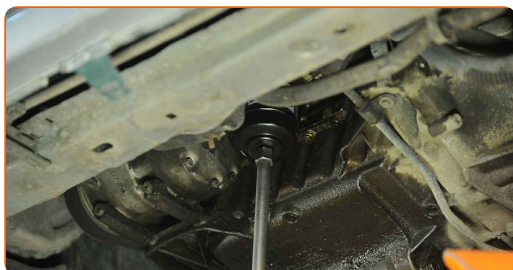


Vaihto: moottoriöljy ja öljynsuodatin – PEUGEOT 307 SW Van / Farmari (3E\_, 3H\_). Vinkki:

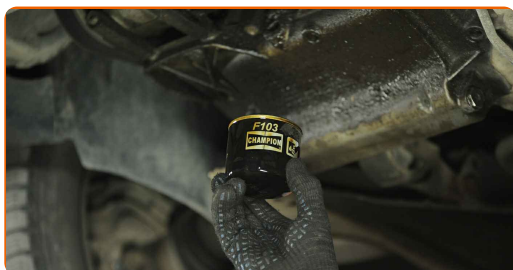
- Ole varovainen! Öljy voi olla kuumaa.
- Odota, kunnes öljy on valunut kokonaan poistoaukosta.

**10** Puhdista öljynsuodatin. Käytä yleispuhdistussprayta.

**11** Ruuvaa öljynsuodatin irti. Käytä hylsyä 76/14-F. Käytä kiintolenkkiavainta.

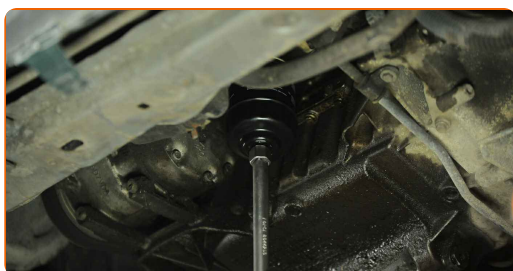


**12** Laita vanha öljynsuodatin astiaan.



**13** Puhdista paikka, jonne öljynsuodatin asennetaan. Käytä yleispuhdistussprayta.

**14** Asenna uusi suodatin paikoilleen. Käytä hylsyä 76/14-F. Noudata suositeltua kiristysmomenttia.



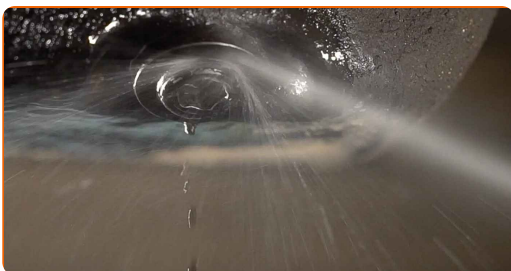
**15** Puhdista öljynsuodattimen poistoaukon alue.



**16** Ruuvaa uusi poistoaukon korkki kiinni ja kiristä se. Käytä yhdistelmäavainta nro 22. Käytä momenttiavainta. Kiristä sitä 30 Nm vääntömomentilla.

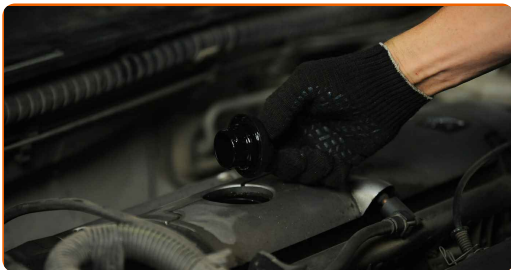


**17** Puhdista öljynsuodattimen poistoaukon alue. Käytä yleispuhdistussprayta.



**18** Laske autoa.

**19** Irroita öljynsuodattimen suojus.



**20** Aseta suppilo.

21

Kaada moottoriin auton valmistajan suosittelema määrä uutta öljyä.



Vaihto: moottoriöljy ja öljynsuodatin – PEUGEOT 307 SW Van / Farmari (3E\_, 3H\_). AUTODOCin asiantuntijoiden vinkki:

- Käytä valmistajan suosittelemaa öljyä.

22

Tarkista öljyn määrä öljytikulla. Lisää öljyä tarpeen vaatiessa.

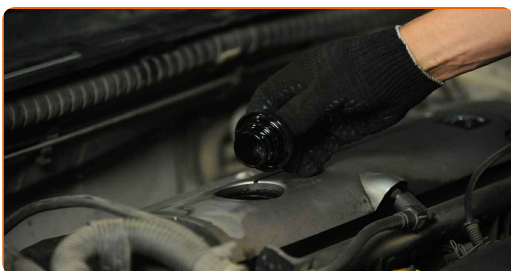


Huomio!

- Öljyn määrän on oltava minimi- ja maksimiarvojen välissä.

23

Asenna öljynsuodattimen suojus paikoilleen.

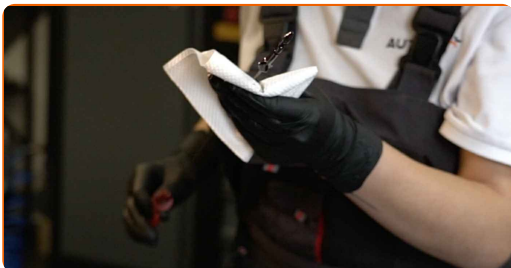




24 Kiristä öljysäiliön korkki.

25 Käytä moottoria muutama minuutti. Kun öljynpaineen merkkivalo sammuu, sammuta moottori.

26 Tarkasta öljyntaso 5 minuuttia sammuttamisen jälkeen mittatikkua käyttäen, ja lisää öljyä tarvittaessa.



### Huomio!

- Öljyn määrän on oltava minimi- ja maksimiarvojen välissä.
- Varmista, että öljysäiliön korkki on kunnolla kiinni.
- Tarkista, että poistoaukon kierretulppa ja öljynsuodattimen tiiviste ovat tiukasti kiinni. Kiristä niitä varovaisesti tarpeen vaatiessa.

27 Ota suojapeite pois.

28 Sulje konepelti.

Vaihto: moottoriöljy ja öljynsuodatin – PEUGEOT 307 SW Van / Farmari (3E\_, 3H\_). AUTODOCin vinkki:

- Ota huomioon, että voitelujärjestelmän puutteellista öljynpainetta ilmaiseva öljynpaineen merkkivalo saattaa olla hieman normaalia pidempään päällä. Muutaman sekunnin kuluessa öljy kuitenkin täyttää kaikki kanavat ja merkkivalo sammuu.
- Suojele ympäristöä saasteilta viemällä käytetyt polttoainesuodattimet niille tarkoitettuihin kierrätyspisteisiin.

**HYVÄÄ TYÖTÄ!** 

**KATSO LISÄÄ OHJEITA**

## AUTODOC – LAADUKKAAT JA EDULLISET AUTONOSAT NETISTÄ

AUTODOC-MOBIILISOVELLUS: SAAT LOISTAVIA TARJOUKSIA  
SAMALLA, KUN OSTELET KÄTEVÄSTI

**+ AUTODOC**

GET IT ON  
Google Play

Download on the  
App Store

Download

**SUURI VALIKOIMA VARAOSIA AUTOLLES!**

**ÖLJYNSUODATIN: LAAJA VALIKOIMA**

### **(i) VASTUUVAPAAUS:**

Dokumentti sisältää vain yleisiä suosituksia, joista voi olla apua vaihto- tai korjaustöissä. AUTODOC ei vastaa korjaus- ja vaihtotöiden yhteydessä vääränlaisen käytön tai annettujen tietojen vääринymmärtämisen vuoksi tapahtuneista menetyksistä, loukkaantumisista eikä omaisuuden vaurioitumisesta.

AUTODOC ei vastaa näiden ohjeiden mahdollisista virheistä tai epäselvyyksistä. Tiedot on annettu yksinomaan informaatiotarkoituksessa eivätkä ne korvaa asiantuntijan neuvoja.

AUTODOC ei vastaa laitteiden, työkalujen eikä autonosten vääränlaisesta tai vaarallisesta käytöstä. AUTODOC kehottaa varovaisuuteen ja turvallisuusmääräysten noudattamiseen korjaus- ja vaihtotöissä. Muista: huonolaatuiset autonosat eivät takaa riittävää tieturvallisuutta.

© Copyright 2023 – Kaikki tämän verkkosivuston sisältö, etenkin tekstit, valokuvat ja grafiikat, on tekijänsuojan alaista. AUTODOC SE pidättää kaikki oikeudet, mukaan lukien kopiointi-, julkaisu-, muokaus- ja käännösoikeudet.