



Kuinka vaihtaa
pyöränlaakerit taakse
**PEUGEOT 307 SW Van /
Farmari (3E_, 3H_-
autoon – vaihto-ohje**

SAMANKALTAINEEN OHJEVIDEO



Tällä videolla näytetään samanlaisen auton osan vaihtotoimenpide toisessa ajoneuvossa

Tärkeää!

Näitä vaihtoon liittyviä ohjeita ei voida soveltaa:

PEUGEOT 307 SW Van / Farmari (3E_, 3H_) 2.0 HDi, PEUGEOT 307 SW Van / Farmari (3E_, 3H_) 1.6 HDi

Työvaiheet saattavat vaihdella hieman auton rakenteen perusteella.

Tämä opas on luotu perustuen samanlaisen auton osan vaihtotoimenpiteeseen ajoneuvossa: PEUGEOT 207 Hatchback 1.6 16V VTi

VAIHTO: PYÖRÄNLAAKERIT – PEUGEOT 307 SW VAN / FARMARI (3E_, 3H_). LUETTELO TARVITTAVISTA TYÖKALUISTA:



- Teräsharja
- Nyloninen puhdistusharja
- WD-40-monitoimiaine
- Yleispuhdistussuihke
- Jarrunpuhdistusaine
- Yleisrasva
- Kuparitahna
- Momenttiavain
- Yhdistelmäavain nro 19
- Hylsyavain nro 13
- Hylsyavain nro 36
- Torx-kärkihylysy T55
- Vannehylysy nro 17
- Jarrusatulan männän kääntötyökalu
- Kiintolenkkiavain
- Kierrelleuan väännin
- Vasara
- Tasataltta
- Kuminuija
- Tasapäinen Ruuvimeisseli
- Sorkkarauta
- Pyörännavan ulosvedin liukuvasaralla
- Jarrukiila

Osta työkaluja

Vaihto: pyöränlaakerit – PEUGEOT 307 SW Van / Farmari (3E_, 3H_).
AUTODOC suosittelee:

- Älä uudelleenkäytä PEUGEOT 207 autosi laakereita.
- Pyörän navan laakerin vaihto suoritetaan samalla tavalla saman akselin molemmille pyörille.
- Kaikki työvaiheet suoritetaan moottori sammutettuna.

VAIHTO: PYÖRÄNLAAKERIT – PEUGEOT 307 SW VAN / FARMARI (3E_, 3H_). SUOSITELTU VAIHEIDEN JÄRJESTYS:

1 Avaa konepelti. Irrota jarrunestesäiliön korkki.

2 Tue pyörät kiiloilla.

3 Löysää pyörän asennuspultteja. Käytä vannehylsyä nro 17.



4 Nosta auton perä ylös ja tue se.

5 Ruuvaa pyöränpultit irti.

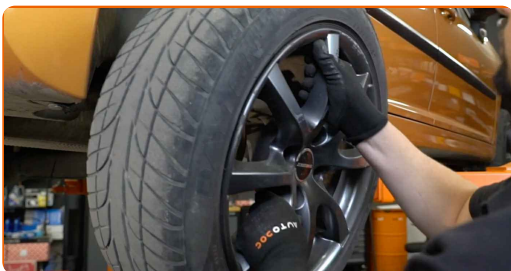


AUTODOC suosittelee:

- Tärkeää! Pidä pyörää kiinni, kun ruuvaat kiinnityspultit irti. PEUGEOT 307 SW Van / Farmari (3E_, 3H_)

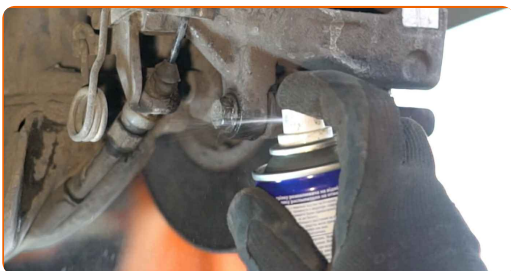
6

Irrota pyörä.



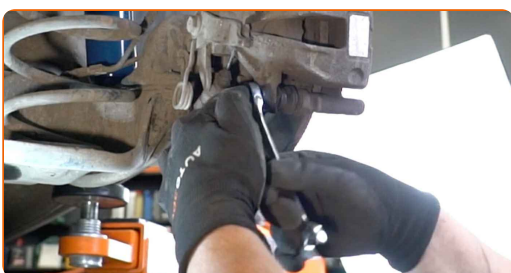
7

Puhdista jarrusatulan kiinnikkeet. Käytä teräsharjaa. Käytä yleispuhdistussprayta.



8

Irrota jarrusatulan kiinnikkeet. Käytä yhdistelmäavainta nro 19. Käytä hylsyä nro 13. Käytä kiintolenkkiavainta.



9

Avaa jarrupalat. Käytä sorkkarautaa.

10

Irroita jarrusatula.



Vaihto: pyöränlaakerit – PEUGEOT 307 SW Van / Farmari (3E_, 3H_).
AUTODOCin asiantuntijoiden vinkki:

- Sido jarrusatula kiinni jousitukseen tai autonoriin johdon avulla ilman että jarruletkut irtoavat jarrujärjestelmän paineenlaskun välttämiseksi.
- Varmista että jarrusatula ei roiku jarruletkussa.
- Älä koskaan paina jarrupoljinta jarrusatulan irrottamisen jälkeen. Tämä voi johtaa männän putoamiseen pois jarrusylinteristä, ja tämä puolestaan jarrunestevuotoihin ja paineenmenetykseen järjestelmässä.
- Tarkista jarrusatulan tuki, jarrusatulan liikutapit ja liikutappien kumit. Puhdista ne. Vaihda ne tarpeen vaatiessa.

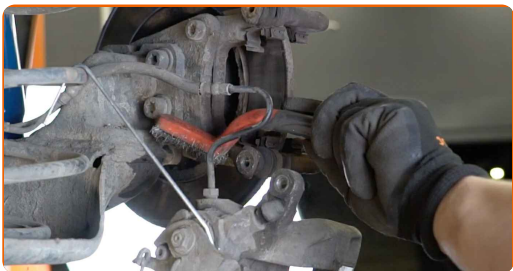
11

Irroita jarrupalat. Käytä sorkkarautaa.



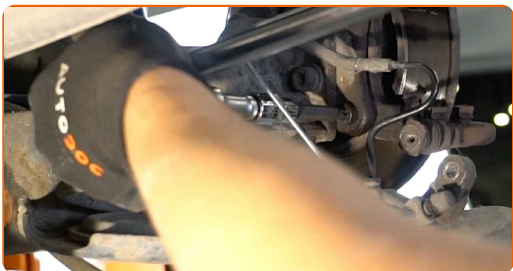
12

Puhdista jarrusatulan kannakkeen kiinnikkeet. Käytä teräsharjaa. Levitä WD-40-monitoimiaminetta.



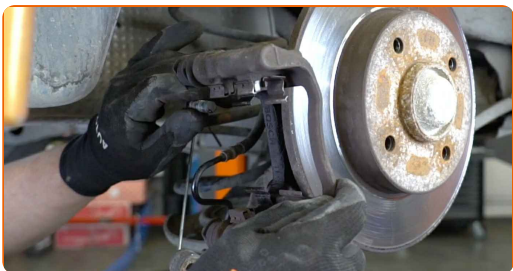
13

Irroita jarrusatulan kiinnikkeet. Käytä Torx-avainta T55. Käytä kierreleuan väännintä.



14

Irroita jarrusatulan kehikko.



15

Puhdista jarrulevyn kiinnikkeet. Käytä teräsharjaa. Levitä WD-40-monitoimiaminetta.



16

Poista pyörännavan mutterin kansi. Käytä sorkkarautaa. Käytä kuminuijaa.



Vaihto: pyöränlaakerit – PEUGEOT 307 SW Van / Farmari (3E_, 3H_).
AUTODOCin vinkki:

- Joissakin autoissa pyörännavan mutteria ei ole suojattu korkilla.

17

Väännä pyörännavan kiinnitysmutteri irti. Käytä metallille tarkoitettua tasataltaa. Käytä vasaraa.



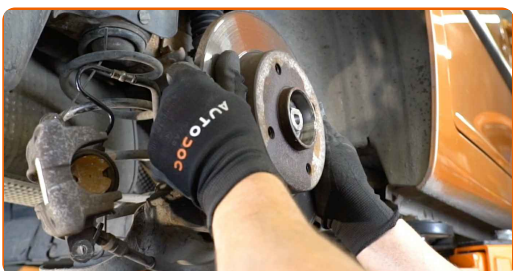
18

Kierrä pyörännavan mutteri irti. Käytä hylsyä nro 36. Käytä kierreleuan väännintä.



19

Irrota jarrulevy, joka on koottu yhdessä pyörännavan laakerin kanssa. Käytä pyörännavan liukuvasarallista ulosvedintä.



20

Puhdista akselitappi. Käytä teräsharjaa. Käytä yleispuhdistussprayta.



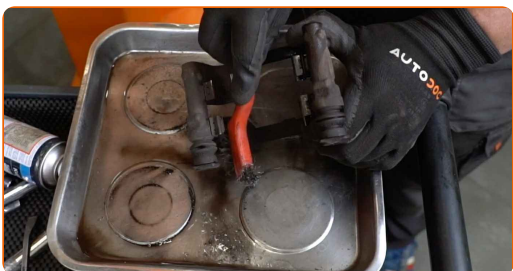
21

Huolla akselitappi. Käytä yleisrasvaa. Käytä tasapäistä ruuvimeisseliä.



22

Puhdista jarrusatulan kehikko liasta ja pölystä. Käytä teräsharjaa. Käytä jarrunpuhdistusainetta.



AUTODOC suosittelee:

- Vaihto: pyöränlaakerit – PEUGEOT 307 SW Van / Farmari (3E_, 3H_). Odota muutama minuutti ruiskun levittämisen jälkeen.

23

Asenna jarrulevy, joka on on asennettu yhdessä pyörännavan laakerin kanssa.



24

Kiristä pyörännavan mutteri. Käytä hylsyä nro 36. Käytä momenttiavainta. Kiristä sitä 270 Nm vääntömomentilla.



Vaihto: pyöränlaakerit – PEUGEOT 307 SW Van / Farmari (3E_, 3H_).
AUTODOCin asiantuntijat suosittelevat:

- Pyöränlaakeriosan ei tule olla vinossa akselitappiin nähden.
- Käytä asennuksessa ainoastaan uusia pultteja ja muttereita.

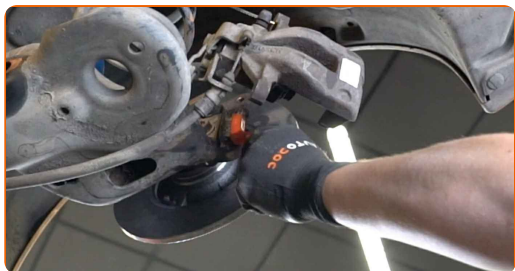
25 Kiilaa pyörännavan kiinnitysmutteri takaisin paikoilleen. Käytä metallille tarkoitettua tasatalttaa. Käytä vasaraa.



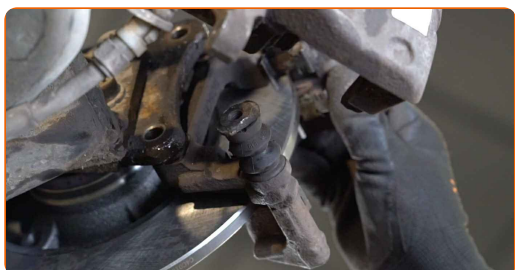
26 Asenna navan mutterin suojus. Käytä kuminuijaa.



27 Puhdista jarrusatulan ja sen pidikkeen kiinnityspaikat. Käytä teräsharjaa. Levitä WD-40-monitoimiamainetta.



28 Asenna jarrusatulan kehikko paikoilleen.



29

Kiinnitä jarrusatulan kehikko. Käytä Torx-avainta T55. Käytä momenttiavainta. Kiristä sitä 53 Nm vääntömomentilla.



30

Käsittele jarrusatulan mäntä. Käytä nylonista puhdistusharjaa. Käytä jarrunpuhdistusainetta.



AUTODOC suosittelee:

- Vaihto: pyöränlaakerit – PEUGEOT 307 SW Van / Farmari (3E_, 3H_). Odota muutama minuutti ruiskun levittämisen jälkeen.

31

Paina jarrusatulan mäntä sisään. Käytä jarrusatulan männän kääntötyökalua.



32 Asenna jarrupalat.



33 Asenna jarrusatula paikoilleen ja kiinnitä se. Käytä yhdistelmäavainta nro 19. Käytä hylsyä nro 13. Käytä momenttiavainta. Kiristä sitä 30 Nm vääntömomentilla.



34 Käsittele jarrulevyn ja pyörän vanteen kosketuspinta. Käytä kuparitahnaa.



35 Puhdista jarrulevyn pinta. Käytä jarrunpuhdistusainetta.



AUTODOC suosittelee:

- Vaihto: pyöränlaakerit – PEUGEOT 307 SW Van / Farmari (3E_, 3H_). Odota muutama minuutti ruiskun levittämisen jälkeen.

36 Asenna pyörä.



AUTODOC suosittelee:

- Varoitus! Vammojen välttämiseksi pidä pyörää kiinni, kun ruuvaat auton kiinnityspultit kiinni. PEUGEOT 307 SW Van / Farmari (3E_, 3H_)

37 Ruuvaa pyöränpultit kiinni. Käytä vannehylsyä nro 17.



38 Laske auto ja kiristä pyörän pultit ristikkäin. Käytä vannehylsyä nro 17. Käytä momenttiavainta. Kiristä sitä 100 Nm vääntömomentilla.



39

Poista tunkit ja kiilat.



Vaihto: pyöränlaakerit – PEUGEOT 307 SW Van / Farmari (3E_, 3H_).
AUTODOCin asiantuntijat suosittelevat:

- Tarkasta jarrunesteen määrä paisuntaäsäiliössä ja lisää sitä tarvittaessa.

40

Laita jarrunestesäiliön korkki kiinni. Sulje konepelti.

Vaihto: pyöränlaakerit – PEUGEOT 307 SW Van / Farmari (3E_, 3H_).
AUTODOCin asiantuntijat suosittelevat:

- Paina jarrupoljinta useita kertoja moottorin ollessa pois päältä, kunnes tunnet merkittävän vastukse.

HYVÄÄ TYÖTÄ! 

KATSO LISÄÄ OHJEITA

AUTODOC – LAADUKKAAT JA EDULLISET AUTONOSAT NETISTÄ

AUTODOC-MOBIILISOVELLUS: SAAT LOISTAVIA TARJOUKSIA SAMALLA, KUN OSTELET KÄTEVÄSTI



+ AUTODOC

GET IT ON  **Google Play**

 **Download on the App Store**

Download

SUURI VALIKOIMA VARAOSIA AUTOLLES!

PYÖRÄNLAAKERIT: LAAJA VALIKOIMA

VASTUUVAPAAUS:

Dokumentti sisältää vain yleisiä suosituksia, joista voi olla apua vaihto- tai korjaustöissä. AUTODOC ei vastaa korjaus- ja vaihtotöiden yhteydessä väärinlaisen käytön tai annettujen tietojen vääryyden vuoksi tapahtuneista menetyksistä, loukkaantumisista eikä omaisuuden vaurioitumisesta.

AUTODOC ei vastaa näiden ohjeiden mahdollisista virheistä tai epäselvyyksistä. Tiedot on annettu yksinomaan informaatiotarkoituksessa eivätkä ne korvaa asiantuntijan neuvoja.

AUTODOC ei vastaa laitteiden, työkalujen eikä autonosien väärinlaisesta tai vaarallisesta käytöstä. AUTODOC kehottaa varovaisuuteen ja turvallisuusmääräysten noudattamiseen korjaus- ja vaihtotöissä. Muista: huonolaatuiset autonosat eivät takaa riittävää tieturvallisuutta.

© Copyright 2023 – Kaikki tämän verkkosivuston sisältö, etenkin tekstit, valokuvat ja grafiikat, on tekijänsuojan alaista. AUTODOC SE pidättää kaikki oikeudet, mukaan lukien kopiointi-, julkaisu-, muokaus- ja käännösoikeudet.