



Kuinka vaihtaa
moottoriöljy ja
öljynsuodatin **PEUGEOT**
508 II SW (FE_, F4_)-
autoon – vaihto-ohje

SAMANKALTAINEN OHJEVIDEO



Tällä videolla näytetään samanlaisen auton osan vaihtotoimenpide toisessa ajoneuvossa

📌 Tärkeää!

Näitä vaihtoon liittyviä ohjeita ei voida soveltaa:

PEUGEOT 508 II SW (FE_, F4_) 1.6 PureTech 180, PEUGEOT 508 II SW (FE_, F4_) Hybrid (F45GQU), PEUGEOT 508 II SW (FE_, F4_) Hybrid

Työvaiheet saattavat vaihdella hieman auton rakenteen perusteella.

Tämä opas on luotu perustuen samanlaisen auton osan vaihtotoimenpiteeseen ajoneuvossa: PEUGEOT 308 I Hatchback (4A, 4C) 1.6 16V

**VAIHTO: MOOTTORIÖLJY JA ÖLJYNSUODATIN –
PEUGEOT 508 II SW (FE_, F4_). TYÖKALUT, JOITA
SAATAT TARVITA:**



- Yhdistelmäavain №7
- Voimahylsy №10
- Voimahylsy №27
- Kuusiokolokärki nro H8.
- Yhdistelmäpihdit
- Tasapäinen ruuvimeisseli
- Öljypohja
- Suppilo
- Momenttiavain
- Mikrokuitupyyppe
- Lokasuojan suojapeite

Osta työkaluja

Vaihto: moottoriöljy ja öljynsuodatin – PEUGEOT 508 II SW (FE_, F4_).
AUTODOC suosittelee:

- Vaihda öljynsuodatin aina, kun vaihdat moottoriöljyä.
- Käytä hanskoja välttääksesi kuumalle nesteelle altistumisen.
- Kaikki työvaiheet suoritetaan moottori sammutettuna.

VAIHTO: MOOTTORIÖLJY JA ÖLJYNSUODATIN – PEUGEOT 508 II SW (FE_, F4_). SUOSITELTU VAIHEIDEN JÄRJESTYS:

1 Avaa konepelti.

2 Käytä suojapeitettä suojaamaan auton maalipinta ja muoviset osat.

3.1 Irrota paineanturi.



3.2 Purista kiristintä yhdistelmäpihdeillä ja irrota paineilmaventtiili.



4

Ruuvaa kiinnittimet irti ja irrota ahdinletku ilmansuodattimen kotelosta.



5

Löysää letkunkiristimiä, jotka kiinnittävät ilmakehän ilmansuodattimen koteloon ja turboahintaan. Käytä yhdistelmäavainta nro 7.



6

Irrota kampikammion ilmanvaihtoletku ilmakehän ilmansuodattimen kotelosta.



7

Irrota ahdinletku ilmansuodattimen kotelosta.



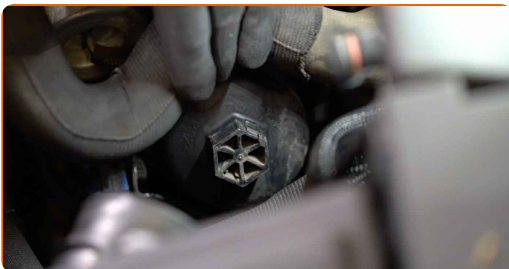
- 8 Ruuvaa ilmansuodattimen kumikurkun pidike ja kiinnikkeet irti. Käytä yhdistelmäavainta nro 7. Käytä hylsyä nro 10.



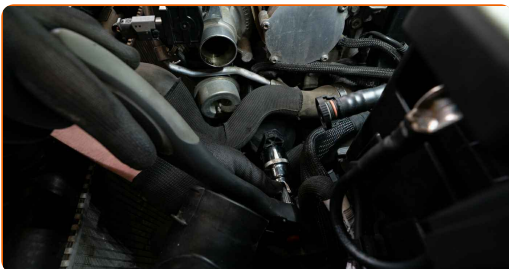
- 9 Irrota ilmansuodattimen kumikurkku ilmansuodattimen kotelosta.



- 10 Puhdista öljynsuodattimen kotelon korkki.



- 11 Irrota suodattimen kotelonkansi yhdessä vanhan suodattimen kanssa. Käytä hylsyä nro 27.



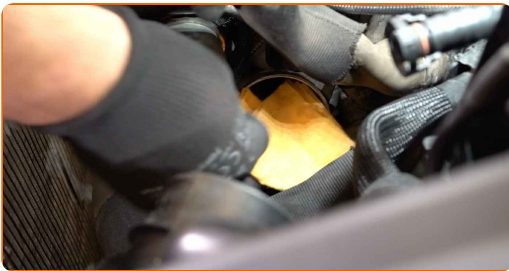
12 Valmistelevä astia vanhaa öljynsuodatinta varten.



13 Irrota suodatin suodattimen kotelosta. Laita vanha öljynsuodattimen suodatinyksikkö astiaan.



14 Peitä öljynsuodattimen kotelo mikrokuituliinalla, jotta järjestelmään ei joudu likaa ja vierasesineitä.



15 Irrota öljysäiliön korkki.



16 Nosta autoa käyttämällä autonostinta tai aseta se rasvamontun päälle.

AUTODOC suosittelee:

- Ajoneuvon tulee olla tasaisella, ja jos se on kallistettuna, tyhjennystulpan tulee olla alimmassa kohdassa.

17

Laita vähintään 5-litrainen jäteöljyastia poistoaukon alle.



18

Irraita valumatulppa. Käytä kuusiokoloavainta nro H8.



19

Valuta käytetty öljy pihalle.



Vaihto: moottoriöljy ja öljynsuodatin – PEUGEOT 508 II SW (FE_, F4_). Vinkki:

- Ole varovainen! Öljy voi olla kuumaa.
- Odota, kunnes öljy on valunut kokonaan poistoaukosta.

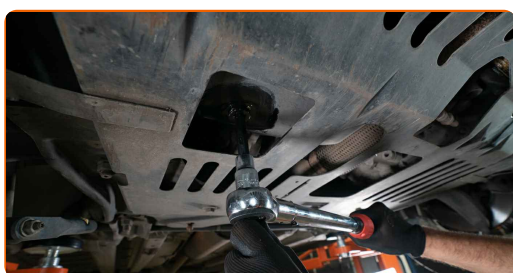
20

Puhdista öljynsuodattimen poistoaukon alue.



21

Ruuvaa uusi poistoaukon korkki kiinni ja kiristä se. Käytä kuusiokoloavainta nro H8. Käytä momenttiavainta. Kiristä sitä 30 Nm vääntömomentilla.



22

Laske autoa.

23

Irrota öljynsuodattimen kotelon O-rengas. Käytä tasapäistä ruuvimeisseliä.



24

Laita O-rengas asennuspaikkaansa suodattimen kotelossa.



25

Voitele uuden suodattimen kumitiiviste pienellä määrällä uutta öljyä.



26

Ota mikrokuituliina pois öljynsuodattimen kannen päältä.



27

Asenna uusi suodatin paikoilleen.



28

Ruuvaa kansi irti. Käytä momenttiavainta. Käytä hylsyä nro 27. Kiristä öljynsuodatinta 25 Nm vääntömomentilla.



29

Liitä ilmansuodattimen kumikurkku ilmansuodattimen koteloon.



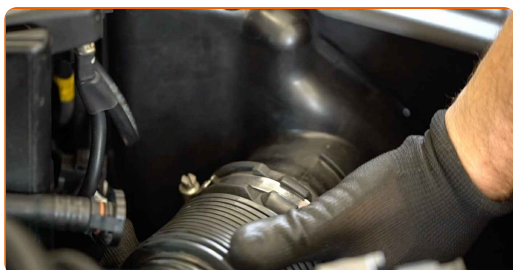
30

Kiristä pidike ja kiinnikkeet ilmansuodattimen kumikurkkuun. Käytä yhdistelmäavainta nro 7. Käytä hylsyä nro 10.



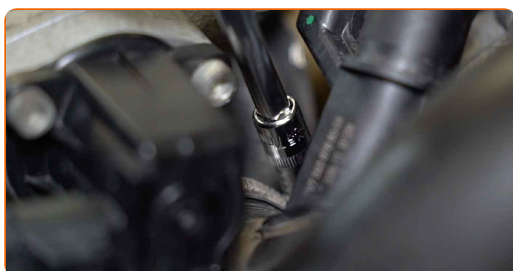
31

Liitä ahdinletku ilmansuodattimen koteloon.



32

Kiristä sitovat pidikkeet, jotka kiinnittävät ilmakanavan ilmansuodattimen koteloon ja ahtimeen. Käytä yhdistelmäavainta nro 7.



33 Kiinnitä kampikammion ilmanvaihtoletku ilmakanavaan.



34 Kiinnitä paineanturi. Purista pidikettä yhdistelmäpihdeillä ja liitä paineilmaventtiili.



35 Irrota öljysäiliön korkki. Aseta suppilo.



36 Kaada öljy moottoriin öljysäiliön läpi. Tarvittava öljyn määrä: 4.25 l.



Vaihto: moottoriöljy ja öljynsuodatin – PEUGEOT 508 II SW (FE_, F4_).
AUTODOCin asiantuntijoiden vinkki:

- Käytä valmistajan suosittelemaa öljyä.

37

Tarkista öljyn määrä öljytikulla. Lisää öljyä tarpeen vaatiessa.

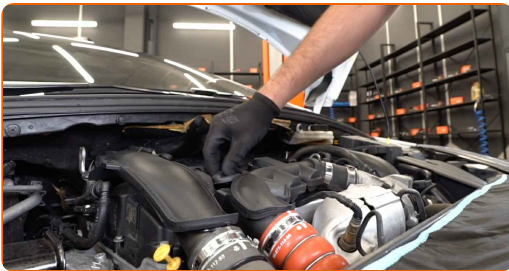


Vaihto: moottoriöljy ja öljynsuodatin – PEUGEOT 508 II SW (FE_, F4_).
AUTODOCin asiantuntijat suosittelevat:

- Öljyn määrän on oltava minimi- ja maksimiarvojen välissä.

38

Kiristä öljysäiliön korkki.

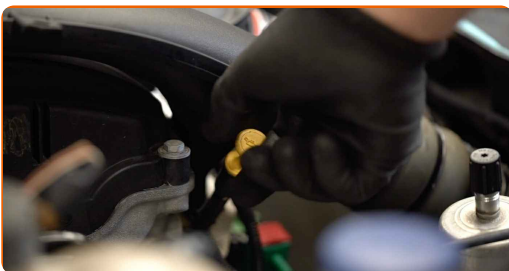


39

Käytä moottoria muutama minuutti. Kun öljynpaineen merkkivalo sammuu, sammuta moottori.

40

Tarkasta öljyntaso 5 minuuttia sammuttamisen jälkeen mittatikkua käyttäen, ja lisää öljyä tarvittaessa.



AUTODOC suosittelee:

- Öljyn määrän on oltava minimi- ja maksimiarvojen välissä.
- Varmista, että öljysäiliön korkki on kunnolla kiinni.
- Tarkista, että poistoaukon kierretulppa ja öljynsuodattimen tiiviste ovat tiukasti kiinni. Kiristä niitä varovaisesti tarpeen vaatiessa.

41

Ota suojapeite pois.

42

Sulje konepelti.

Vaihto: moottoriöljy ja öljynsuodatin – PEUGEOT 508 II SW (FE_, F4_). Ammattilaiset suosittelevat:

- Ota huomioon, että voitelujärjestelmän puutteellista öljynpainetta ilmaiseva öljynpaineen merkkivalo saattaa olla hieman normaalia pidempään päällä. Muutaman sekunnin kuluessa öljy kuitenkin täyttää kaikki kanavat ja merkkivalo sammuu.
- Suojele ympäristöä saasteilta viemällä käytetyt polttoainesuodattimet niille tarkoitettuihin kierrätyspisteisiin.

HYVÄÄ TYÖTÄ! 

KATSO LISÄÄ OHJEITA

AUTODOC – LAADUKKAAT JA EDULLISET AUTONOSAT NETISTÄ

AUTODOC-MOBIILISOVELLUS: SAAT LOISTAVIA TARJOUKSIA
SAMALLA, KUN OSTELET KÄTEVÄSTI



AUTODOC+

GET IT ON
Google Play

Download on the
App Store

Download

SUURI VALIKOIMA VARAOSIA AUTOLLES!

ÖLJYNSUODATIN: LAAJA VALIKOIMA

📄 **VASTUUVAPAAUS:**

Dokumentti sisältää vain yleisiä suosituksia, joista voi olla apua vaihto- tai korjaustöissä. AUTODOC ei vastaa korjaus- ja vaihtotöiden yhteydessä väärinlaisen käytön tai annettujen tietojen väärintymärtämisen vuoksi tapahtuneista menetyksistä, loukkaantumisista eikä omaisuuden vaurioitumisesta.

AUTODOC ei vastaa näiden ohjeiden mahdollisista virheistä tai epäselvyyksistä. Tiedot on annettu yksinomaan informaatiotarkoituksessa eivätkä ne korvaa asiantuntijan neuvoja.

AUTODOC ei vastaa laitteiden, työkalujen eikä autonosien väärinlaisesta tai vaarallisesta käytöstä. AUTODOC kehottaa varovaisuuteen ja turvallisuusmääräysten noudattamiseen korjaus- ja vaihtotöissä. Muista: huonolaatuiset autonosat eivät takaa riittävää tieturvallisuutta.

© Copyright 2021 – Kaikki tämän verkkosivuston sisältö, etenkin tekstit, valokuvat ja grafiikat, on tekijänsuojan alaista. AUTODOC GmbH pidättää kaikki oikeudet, mukaan lukien kopiointi-, julkaisu-, muokaus- ja käännösoikeudet.