



Kuinka vaihtaa
moniurahiinna **PEUGEOT**
EXPERT Lava / alusta
(223)-autoon – vaihto-
ohje

SAMANKALTAINEN OHJEVIDEO



Tällä videolla näytetään samanlaisen auton osan vaihtotoimenpide toisessa ajoneuvossa

Tärkeää!

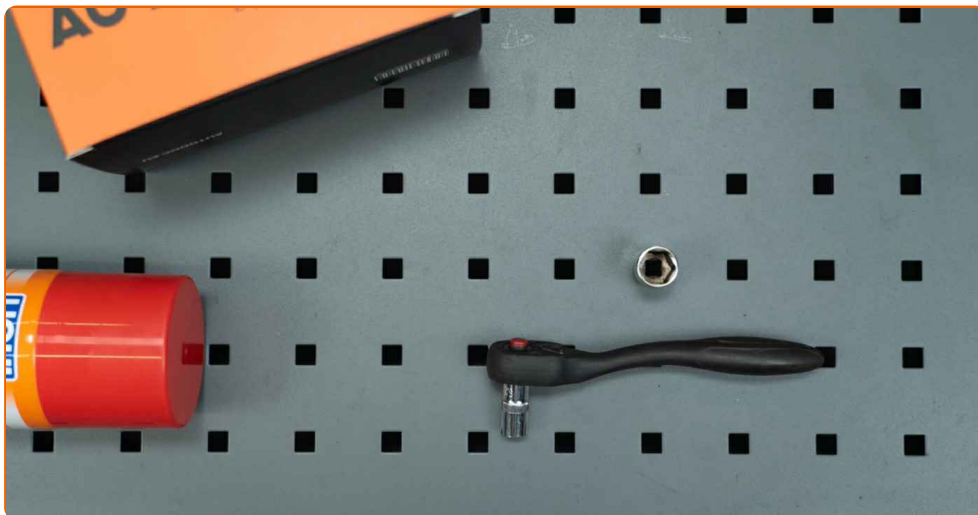
Näitä vaihtoon liittyviä ohjeita ei voida soveltaa:

PEUGEOT EXPERT Lava / alusta (223) 1.9 D, PEUGEOT EXPERT Lava / alusta (223) 1.9 TD

Työvaiheet saattavat vaihdella hieman auton rakenteen perusteella.

Tämä opas on luotu perustuen samanlaisen auton osan vaihtotoimenpiteeseen ajoneuvossa: CITROËN C3 I Hatchback (FC_, FN_) 1.4 i

VAIHTO: MONIURAHIHNA – PEUGEOT EXPERT LAVA /
ALUSTA (223). TARVITSEMASI TYÖKALUT:



- Yleispuhdistussuihke
- Hylsyavain nro 10
- Hylsyavain nro 13
- Hylsyavain nro 22
- Kiintolenkkiavain
- Lokasuojan suojapeite
- Jarrukiila

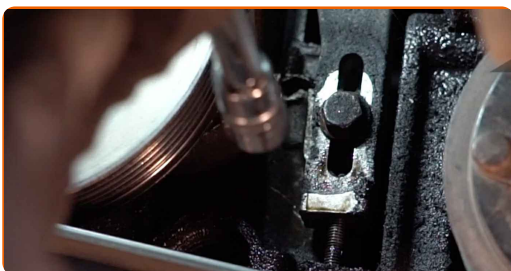
[Osta työkaluja](#)

Vaihto: moniurahihna – PEUGEOT EXPERT Lava / alusta (223). AUTODOCin asiantuntijat suosittelivat:

- Kaikki työvaiheet suoritetaan moottori sammutettuna.

VAIHTO: MONIURAHIHNA – PEUGEOT EXPERT LAVA / ALUSTA (223). KÄYTÄ SEURAAVAA MENETELMÄÄ:

- 1 Avaa konepelti.
- 2 Käytä suojapeitettä suojaamaan auton maalipinta ja muoviset osat.
- 3 Tue pyörät kiiloilla.
- 4 Nosta autoa käyttämällä autonostinta tai aseta se rasvamontun päälle.
- 5 Puhdista moniurahihnan kiristimen kannake. Käytä yleispuhdistussprayta.
- 6 Löysää moniurahihnan kiristintä. Käytä hylsyä nro 13. Käytä kiintolenkkiavainta.



- 7 Siirrä moniurahihnan kiristuspyörä sivuun. Käytä hylsyä nro 10. Käytä kiintolenkkiavainta.



8

Irrota moniurahihna.

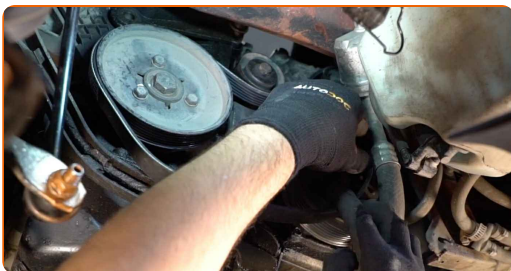


Vaihto: moniurahihna – PEUGEOT EXPERT Lava / alusta (223). AUTODOC suosittelee:

- Tarkista kiristyspyörän ja välihihnapyörän kunto. Vaihda ne tarvittaessa.

9

Asenna moniurahihna.



10

Palauta kiristyspyörä sen alkuperäiseen asentoonsa. Käytä hylsyä nro 10. Käytä kiintolenkkiavainta.



11 Kiristä moniurahihnan kiristin. Käytä hylsyä nro 13. Käytä momenttiavainta. Kiristä sitä 19 Nm vääntömomentilla.



12 Käännä kampiakselin hihnapyörää. Käytä hylsyä nro 22. Käytä kiintolenkkiavainta.



Vaihto: moniurahihna – PEUGEOT EXPERT Lava / alusta (223). AUTODOCin vinkki:

- Varmista, että moniurahihna on kunnolla kiristetty.

13 Käytä moottoria muutama minuutti. Tämä on välttämätöntä, että osa toimii varmasti oikein.

14 Sammuta moottori.

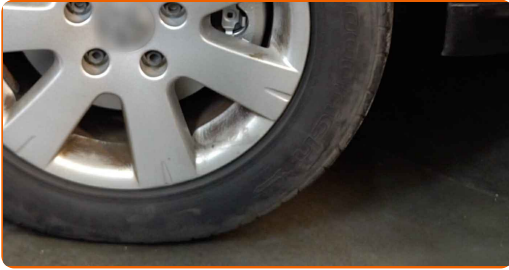
15 Laske autoa.

16 Ota suojapeite pois.

17 Sulje konepelti.

18

Poista tunkit ja kiilat.



HYVÄÄ TYÖTÄ! 

KATSO LISÄÄ OHJEITA

AUTODOC – LAADUKKAAT JA EDULLISET AUTONOSAT NETISTÄ

AUTODOC-MOBIILISOVELLUS: SAAT LOISTAVIA TARJOUKSIA
SAMALLA, KUN OSTELET KÄTEVÄSTI



+ AUTODOC

GET IT ON
Google Play

Download on the
App Store

Download

SUURI VALIKOIMA VARAOSIA AUTOLLES!

MONIURAHINNA: LAAJA VALIKOIMA

VASTUUVAPAAUS:

Dokumentti sisältää vain yleisiä suosituksia, joista voi olla apua vaihto- tai korjaustöissä. AUTODOC ei vastaa korjaus- ja vaihtotöiden yhteydessä vääränlaisen käytön tai annettujen tietojen vääринymmärtämisen vuoksi tapahtuneista menetyksistä, loukkaantumisista eikä omaisuuden vaurioitumisesta.

AUTODOC ei vastaa näiden ohjeiden mahdollisista virheistä tai epäselvyyksistä. Tiedot on annettu yksinomaan informaatiotarkoituksessa eivätkä ne korvaa asiantuntijan neuvoja.

AUTODOC ei vastaa laitteiden, työkalujen eikä autonosten vääränlaisesta tai vaarallisesta käytöstä. AUTODOC kehottaa varovaisuuteen ja turvallisuusmääräysten noudattamiseen korjaus- ja vaihtotöissä. Muista: huonolaatuiset autonosat eivät takaa riittävää tieturvallisuutta.

© Copyright 2023 – Kaikki tämän verkkosivuston sisältö, etenkin tekstit, valokuvat ja grafiikat, on tekijänsuojan alaista. AUTODOC SE pidättää kaikki oikeudet, mukaan lukien kopiointi-, julkaisu-, muokaus- ja käännösoikeudet.