



Kuinka vaihtaa  
ikkunannostin eteen  
**PEUGEOT PARTNER**  
**Lava / alusta**-autoon –  
vaihto-ohje

## SAMANKALTAISEN OHJEVIDEO



Tällä videolla näytetään samanlaisen auton osan vaihtotoimenpide toisessa ajoneuvossa

### Tärkeää!

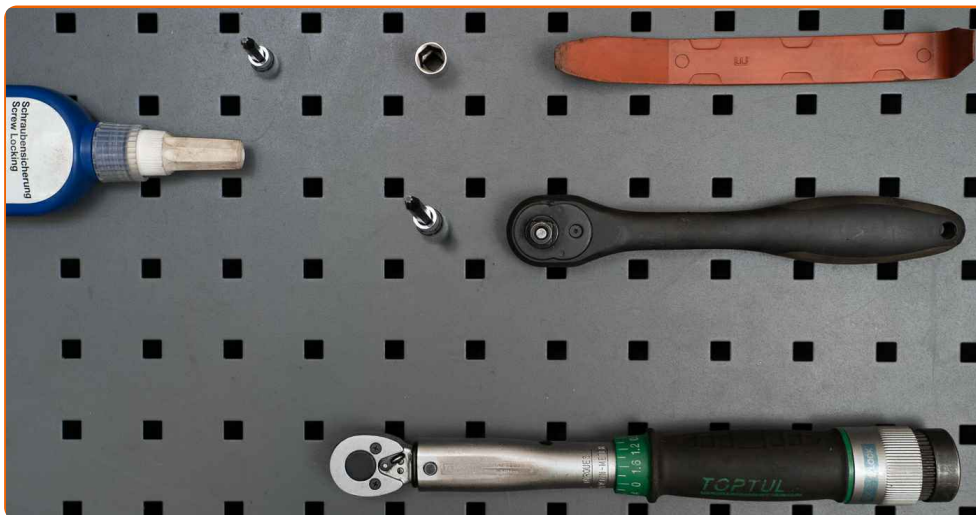
Näitä vaihtoon liittyviä ohjeita ei voida soveltaa:

PEUGEOT PARTNER Lava / alusta 1.9 D, PEUGEOT PARTNER Lava / alusta 2.0 HDi

Työvaiheet saattavat vaihdella hieman auton rakenteen perusteella.

Tämä opas on luotu perustuen samanlaisen auton osan vaihtotoimenpiteeseen ajoneuvossa: CITROËN Berlingo / Berlingo First Van (M\_) 1.9 D

**VAIHTO: IKKUNANNOSTIN – PEUGEOT PARTNER LAVA / ALUSTA. LUETTELO TARVITTAVISTA TYÖKALUISTA:**



- Kierrelukite
- Momenttiavain
- Hylsyavain nro 10
- Torx-kärkihylysy T20
- Torx-kärkihylysy T30
- Kiintolenkkiavain
- Muovinen verhoilun irrotustyökalu

**Osta työkaluja**

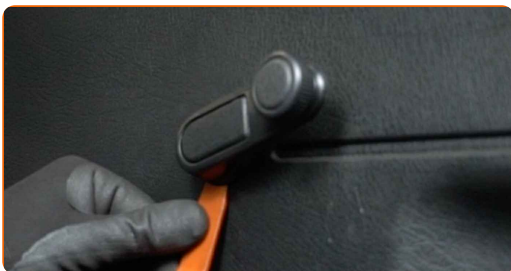
Vaihto: ikkunannostin – PEUGEOT PARTNER Lava / alusta. AUTODOCin vinkki:

- Kaikki työvaiheet suoritetaan moottori sammutettuna.

## VAIHTO: IKKUNANNOSTIN – PEUGEOT PARTNER LAVA / ALUSTA. KÄYTÄ SEURAAVAA MENETELMÄÄ:

1 Avaa auton ovi.

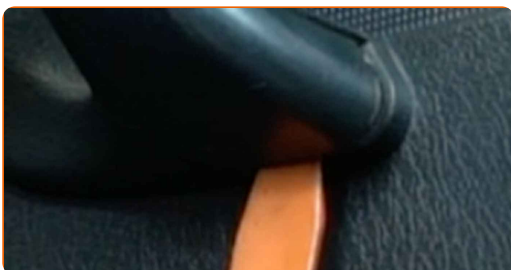
2 Irrota ikkunakahva. Käytä muovista verhoilun irrotustyökalua.



### AUTODOC suosittelee:

- Vaihto: ikkunannostin – PEUGEOT PARTNER Lava / alusta. Älä käytä liikaa voimaa osaa irrottaessasi, koska se voi vahingoittaa sitä.

3 Poista ovenkahvan koristepaneeli. Käytä muovista verhoilun irrotustyökalua.

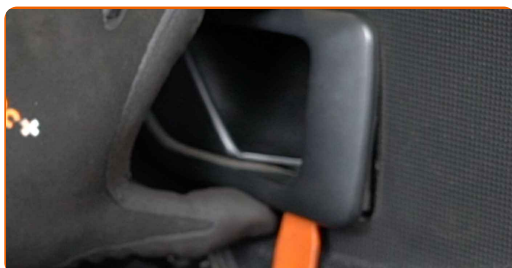


**AUTODOC suosittelee:**

- Älä käytä liiallista voimaa, kun irrotat osan. Muutoin voit vaurioittaa sitä.

**4**

Poista ovenkahvan kehys. Käytä muovista verhoilun irrotustyökalua.



**AUTODOC suosittelee:**

- Vaihto: ikkunannostin – PEUGEOT PARTNER Lava / alusta. Älä käytä liikaa voimaa, jotta osa ei vahingoitu irrottaessasi sitä.

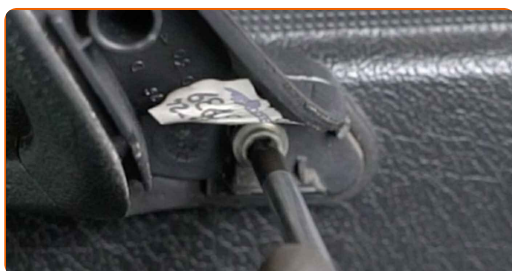
**5**

Kierrä irti ovipahvin alemmat kiinnikkeet. Käytä Torx-avainta T20.



**6**

Kierrä ovenkahvan kiinnike irti. Käytä Torx-avainta T30.



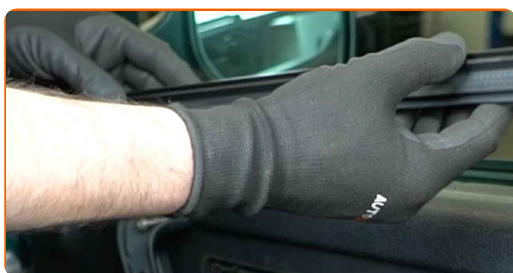
**7** Irrota ovipahvi.



**AUTODOC suosittelee:**

- Älä käytä liiallista voimaa, kun irrotat osan. Muutoin voit vaurioittaa sitä.

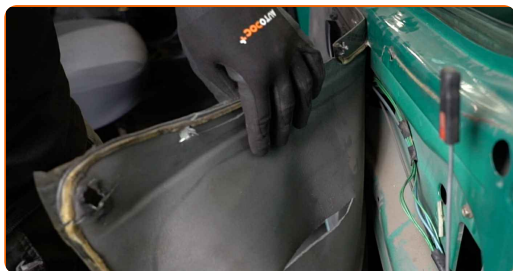
**8** Poista ylempi kumitiiviste.



**9** Ota ovipahvi pois.



**10** Irrota ovipaneelin äänieristys.



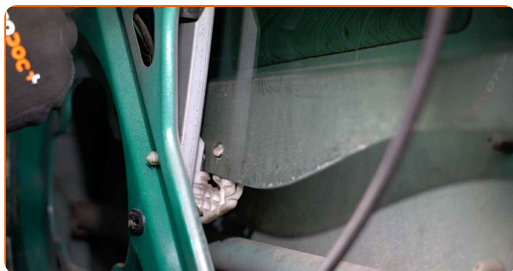
**11** Poista ovenkahva.



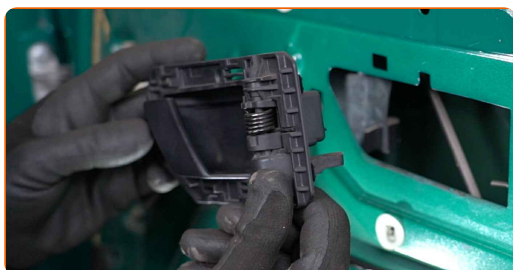
**12** Kiinnitä ikkunakahva.



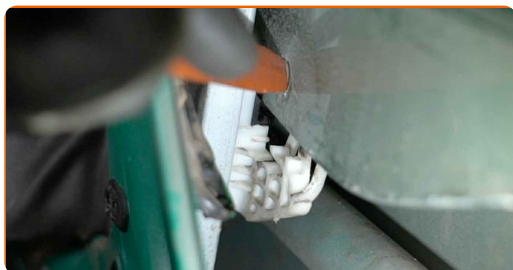
**13** Laske ikkuna alas niin, että näet kiinnikkeet, jotka yhdistävät sen ikkunannostimen mekanismiin.



**14** Irrota ikkunakahva.



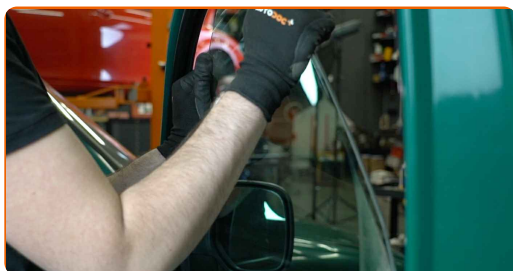
**15** Irrota lasin kiinnikkeet. Käytä muovista verhoilun irrotustyökalua.





16

Nosta lasia vähän ja irrota se.

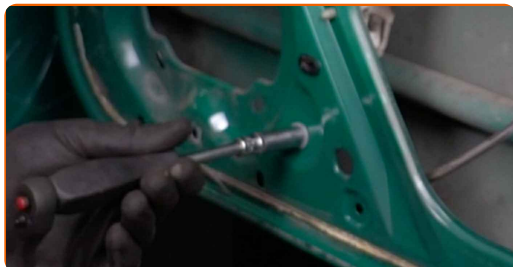


### AUTODOC suosittelee:

- Pidä lasia kiinni, kun nostat sen välttääksesi vammoja.
- Vaihto: ikkunannostin – PEUGEOT PARTNER Lava / alusta. Älä käytä liikaa voimaa asennuksen aikana. Tämä voi vahingoittaa osaa.

17

Kierrä irti ikkunannostimen kokoonpanon kiinnikkeet. Käytä hylsyä nro 10. Käytä kiintolenkkiavainta.



18

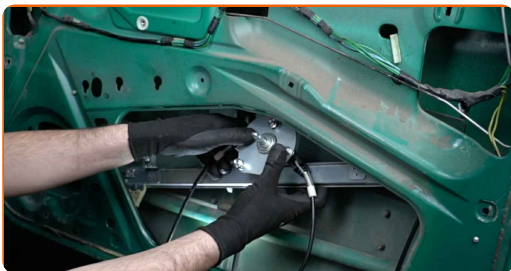
Poista ikkunannostimen mekanismi.





19

Asenna uusi ikkunannostimen mekanismi.



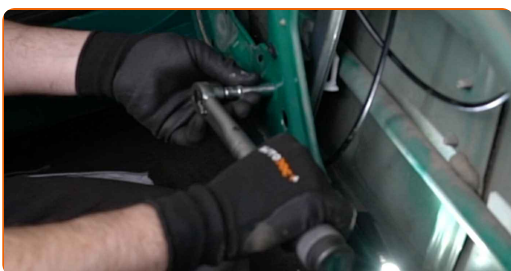
20

Käsittele ikkunannostimen kiinnikkeiden kierteet. Käytä kierrelukitetta.



21

Kiristä ikkunannostimen kokoonpanon kiinnikkeet. Käytä hylsyä nro 10. Käytä momenttiavainta. Kiristä sitä 12 Nm vääntömomentilla.



22

Laske ikkunalasi ja asenna se asennuspaikalleen ikkunannostimen mekanismiin.

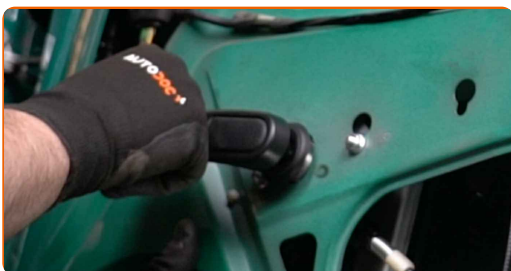


## AUTODOC suosittelee:

- Pidä lasia kiinni, kun lasket sen välttääksesi vammoja.
- Kun asennat osaa, älä käytä liikaa voimaa, ettet vaurioita sitä.

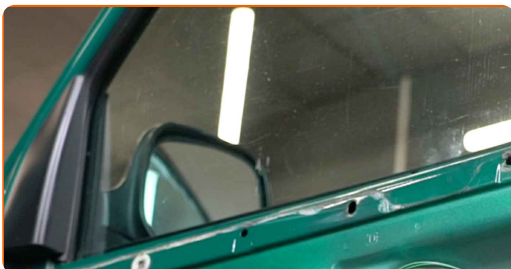
23

Kiinnitä ikkunakahva.



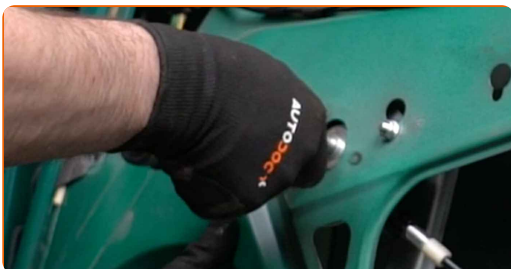
24

Nosta lasi täysin ylös.



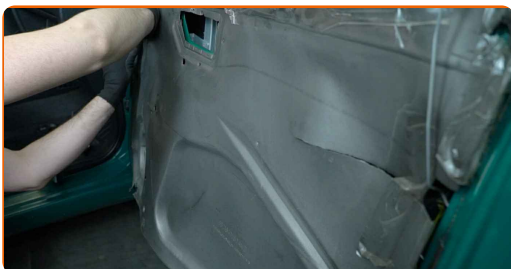
25

Irrota ikkunakahva.



26

Kiinnitä ovipaneelin äänieristys.



**AUTODOC suosittelee:**

- Tarkista, että äänieristys on tiiviisti kiinnityskohdillaan.

**27**

Asenna ovenkahva.



**28**

Asenna ovipahvi uudelleen. Varmista, että kuulet naksahduksen, jotta tiedät, että sytytyspuola on paikoillaan.

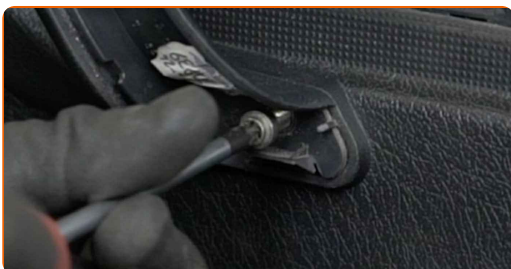


**AUTODOC suosittelee:**

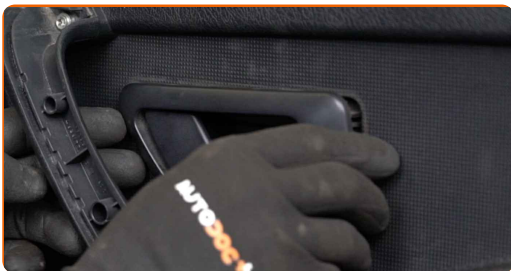
- Vaihto: ikkunannostin – PEUGEOT PARTNER Lava / alusta. Älä käytä liikaa voimaa, jotta osa ei vahingoitu asennuksen aikana.

**29**

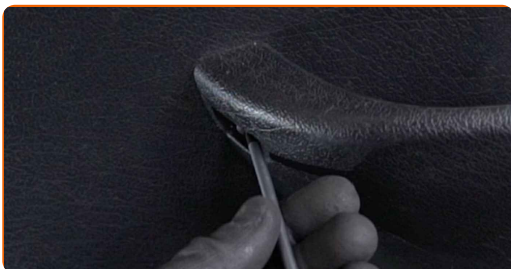
Kiristä ovenkahvan kiinnike. Käytä Torx-avainta T30.



**30** Asenna ovenkahvan kehys.



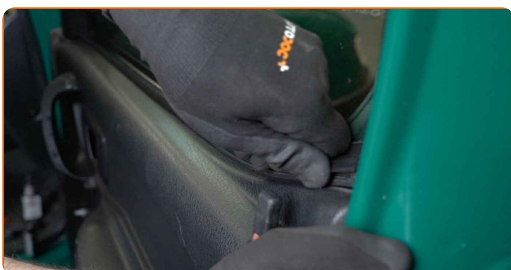
**31** Kierrä kiinni ovipahvin alemmat kiinnikkeet. Käytä Torx-avainta T20.



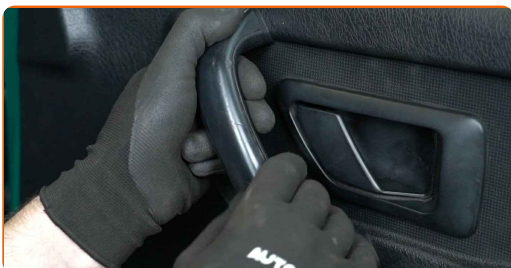
**32** Kiinnitä ikkunakahva.



**33** Asenna ylempi kumitiiviste.



**34** Laita ovenkahvan koristepaneeli paikalleen.



**35** Tarkista, että ikkunannostin toimii oikein.

**36** Sulje auton ovi.

**HYVÄÄ TYÖTÄ!** 

**KATSO LISÄÄ OHJEITA**

## AUTODOC – LAADUKKAAT JA EDULLISET AUTONOSAT NETISTÄ

AUTODOC-MOBIILISOVELLUS: SAAT LOISTAVIA TARJOUKSIA  
SAMALLA, KUN OSTELET KÄTEVÄSTI

**SUURI VALIKOIMA VARAOSIA AUTOLLES!**

**IKKUNANNOSTIN: LAAJA VALIKOIMA**

### **(i) VASTUUVAPAAUS:**

Dokumentti sisältää vain yleisiä suosituksia, joista voi olla apua vaihto- tai korjaustöissä. AUTODOC ei vastaa korjaus- ja vaihtotöiden yhteydessä väärinlaisen käytön tai annettujen tietojen vääринymmärtämisen vuoksi tapahtuneista menetyksistä, loukkaantumisista eikä omaisuuden vaurioitumisesta.

AUTODOC ei vastaa näiden ohjeiden mahdollisista virheistä tai epäselvyyksistä. Tiedot on annettu yksinomaan informaatiotarkoituksessa eivätkä ne korvaa asiantuntijan neuvoja.

AUTODOC ei vastaa laitteiden, työkalujen eikä autonosten väärinlaisesta tai vaarallisesta käytöstä. AUTODOC kehottaa varovaisuuteen ja turvallisuusmääräysten noudattamiseen korjaus- ja vaihtotöissä. Muista: huonolaatuiset autonosat eivät takaa riittävää tieturvallisuutta.

© Copyright 2023 – Kaikki tämän verkkosivuston sisältö, etenkin tekstit, valokuvat ja grafiikat, on tekijänsuojan alaista. AUTODOC SE pidättää kaikki oikeudet, mukaan lukien kopiointi-, julkaisu-, muokaus- ja käännösoikeudet.