

 **AUTODOC CLUB**

Kuinka vaihtaa koiranluu  
eteen **PEUGEOT**  
**PARTNER Umpikori (5)-**  
autoon – vaihto-ohje

## SAMANKALTAISEN OHJEVIDEO



Tällä videolla näytetään samanlaisen auton osan vaihtotoimenpide toisessa ajoneuvossa

### Tärkeää!

Näitä vaihtoon liittyviä ohjeita ei voida soveltaa:

PEUGEOT PARTNER Umpikori (5) 1.1, PEUGEOT PARTNER Umpikori (5) 1.4, PEUGEOT PARTNER Umpikori (5) 1.8 D, PEUGEOT PARTNER Umpikori (5) 1.9 D, PEUGEOT PARTNER Umpikori (5) 2.0 HDi, PEUGEOT PARTNER Umpikori (5) 1.4 BiFuel, PEUGEOT PARTNER Umpikori (5) 1.9 D 4x4, PEUGEOT PARTNER Umpikori (5) 2.0 HDi 4x4, PEUGEOT PARTNER Umpikori (5) 1.6 HDi 75, PEUGEOT PARTNER Umpikori (5) 1.6 HDi 90, PEUGEOT PARTNER Umpikori (5) 1.6 Bioflex, PEUGEOT PARTNER Umpikori (5) 1.6, PEUGEOT PARTNER Umpikori (5) 1.8, PEUGEOT PARTNER Umpikori (5) Electric, PEUGEOT PARTNER Umpikori (5) 1.6 HDI 92

Työvaiheet saattavat vaihdella hieman auton rakenteen perusteella.

Tämä opas on luotu perustuen samanlaisen auton osan vaihtotoimenpiteeseen ajoneuvossa: CITROËN Berlingo / Berlingo First Van (M\_) 1.9 D

**VAIHTO: KOIRANLUU – PEUGEOT PARTNER UMPIKORI  
(5). TYÖKALUT, JOITA SAATAT TARVITA:**



- Teräsharja
- WD-40-monitoimiaine
- Jarrunpuhdistusaine
- Keraaminen tahna
- Kuparitahna
- Momenttiavain
- Yhdistelmäavain nro 17
- Hylsyavain nro 17
- Kuusiohyly HEX nro H6
- Vannehylsy nro 19
- Kiintolenkkiavain
- Jarrukiila

**Osta työkaluja**

**Vaihto: koiranluu – PEUGEOT PARTNER Umpikori (5). AUTODOCin vinkki:**

- Vaihda kallituksenvakaajat PEUGEOT PARTNER Umpikori (5) -autoon pareittain.
- Molemmat saman akselin kallituksenvakaajat vaihdetaan samalla tavalla.
- Huom! Kaikki työ PEUGEOT PARTNER Umpikori (5) -auton parissa – tulee tehdä moottorin ollessa sammutettuna.

**SUORITA VAIHTAMINEN SEURAAVASSA JÄRJESTYKSESSÄ:**

1 Tue pyörät kiiloilla.

2 Löysää pyörän asennuspultteja. Käytä vannehylsyä nro 19.



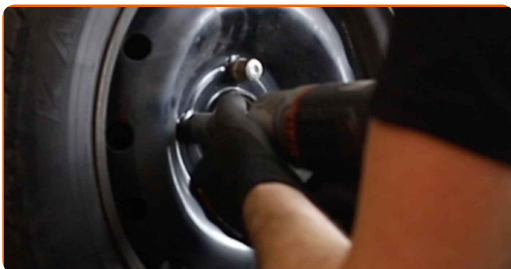
3 Nosta autoa.

**AUTODOC suosittelee:**

- Jos käytät tunkkia, varmista, että se on tasaisella alustalla, jolla ei ole lainkaan epätasaisuuksia.
- Varmista, että tuet auton lisäksi autopukeilla.

4

Ruuvaa pyöränpultit irti.

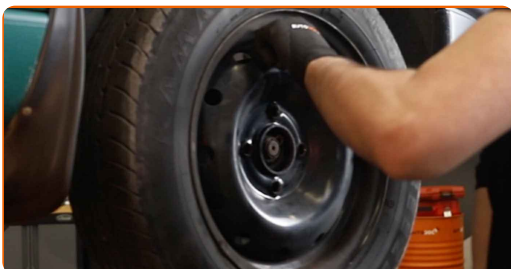


### AUTODOC suosittelee:

- Varoitus! Vammojen välttämiseksi pidä pyörää kiinni, kun ruuvaat kiinnityspultit irti. PEUGEOT PARTNER Umpikori (5)

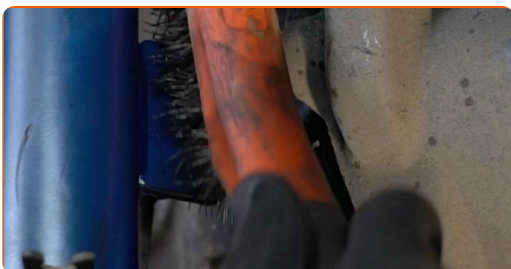
5

Irrota pyörä.



6

Puhdista kallistuksenvakaajan kiinnikkeet. Käytä teräsharjaa. Levitä WD-40-monitoimiaminetta.



7

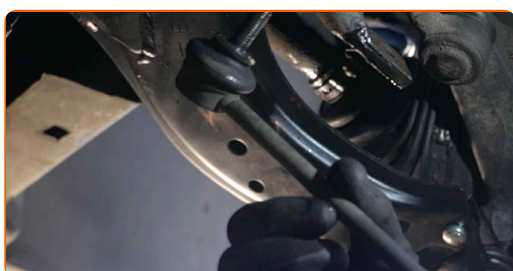
Ruuvaa irti kiinnike, joka yhdistää kallistuksenvakaajan joustintukeen. Käytä hylsyä nro 17. Käytä kiintolenkkiavainta.



- 8** Ruuvaa irti kiinnike, joka yhdistää kallistuksenvakaajan kallistuksenvakaajan tankoon. Käytä yhdistelmäavainta nro 17. Käytä kuusiokoloavainta nro H6. Käytä kiintolenkkiavainta.



- 9** Irrota kallistuksenvakaajan tanko.



Vaihto: koiranluu – PEUGEOT PARTNER Umpikori (5). Ammattilaiset suosittelevat:

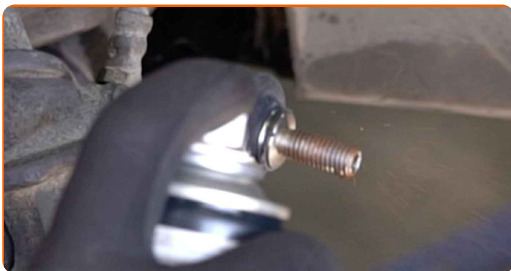
- Tarkasta kallistuksenvakaajan puslien kunto. Vaihda ne tarvittaessa.

- 10** Puhdista kallistuksenvakaajan tangon asennuspaikat. Käytä teräsharjaa. Levitä WD-40-monitoimiainetta.



11

Käsittele kallistuksenvakaajan yhdistystangon kiinnikkeiden kierteet. Käytä kuparitahnaa.



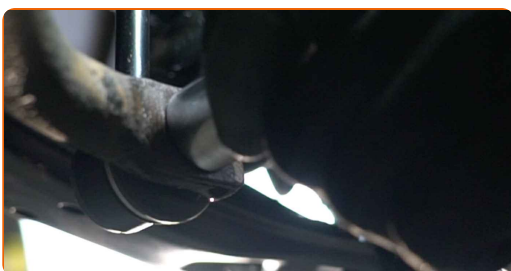
12

Asenna uusi kallistuksenvakaajan tanko ja kiristä kiinnikkeet. Käytä hylsyä nro 17. Käytä kiintolenkkiavainta.



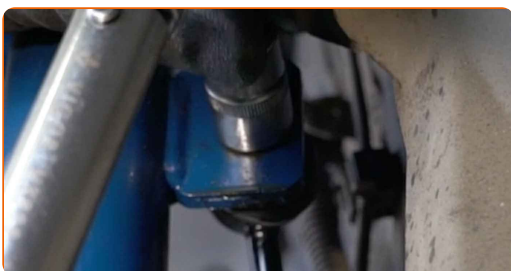
13

Kiristä kiinnike, joka yhdistää kallistuksenvakaajan kallistuksenvakaajan tankoon. Käytä hylsyä nro 17. Käytä momenttiavainta. Kiristä sitä 40 Nm vääntömomentilla.



14

Kiristä kiinnike, joka yhdistää kallistuksenvakaajan joustintukeen. Käytä hylsyä nro 17. Käytä momenttiavainta. Kiristä sitä 40 Nm vääntömomentilla.



15

Käsittele kaikki kallistuksenvakaajan nivelet. Käytä kuparitahnaa.



16

Puhdista vanteen kiinnityskohta. Käytä teräsharjaa.

17

Käsittele jarrulevyn ja pyörän vanteen kosketuspinta. Käytä keraamista tahnaa.



18

Puhdista jarrulevyn pinta. Käytä jarrunpuhdistusainetta.



### AUTODOC suosittelee:

- Vaihto: koiranluu – PEUGEOT PARTNER Umpikori (5). Odota muutama minuutti ruiskun levittämisen jälkeen.



19

Asenna pyörä.

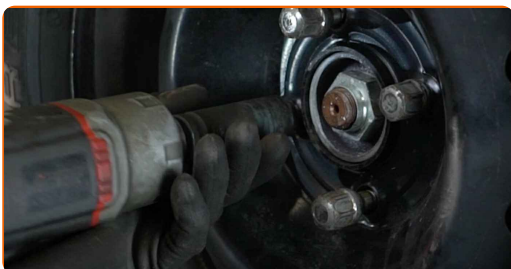


## AUTODOC suosittelee:

- Varoitus! Vammojen välttämiseksi pidä pyörää kiinni, kun ruuvaat auton kiinnityspultit kiinni. PEUGEOT PARTNER Umpikori (5)

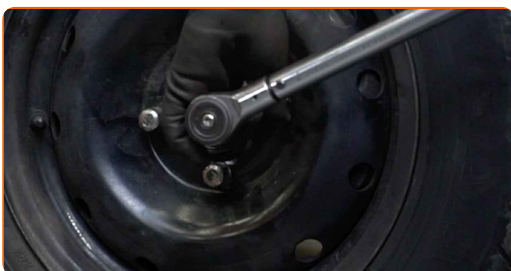
20

Ruuvaa pyöränpultit kiinni. Käytä vannehylsyä nro 19.



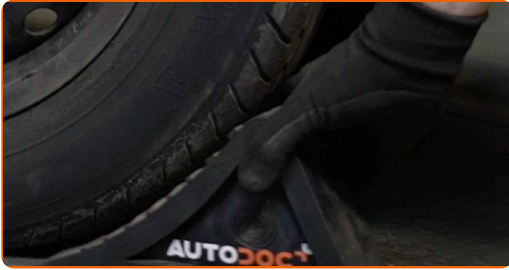
21

Laske auto ja kiristä pyörän pultit ristikkäin. Käytä vannehylsyä nro 19. Käytä momenttiavainta. Kiristä sitä 90 Nm vääntömomentilla.



22

Poista tunkit ja kiilat.



**HYVÄÄ TYÖTÄ!** 

**KATSO LISÄÄ OHJEITA**

## AUTODOC – LAADUKKAAT JA EDULLISET AUTONOSAT NETISTÄ

AUTODOC-MOBIILISOVELLUS: SAAT LOISTAVIA TARJOUKSIA  
SAMALLA, KUN OSTELET KÄTEVÄSTI



**SUURI VALIKOIMA VARAOSIA AUTOLLES!**

**KOIRANLUU: LAAJA VALIKOIMA**

### **(i) VASTUUVAPAAUS:**

Dokumentti sisältää vain yleisiä suosituksia, joista voi olla apua vaihto- tai korjaustöissä. AUTODOC ei vastaa korjaus- ja vaihtotöiden yhteydessä väärinlaisen käytön tai annettujen tietojen vääринymmärtämisen vuoksi tapahtuneista menetyksistä, loukkaantumisista eikä omaisuuden vaurioitumisesta.

AUTODOC ei vastaa näiden ohjeiden mahdollisista virheistä tai epäselvyyksistä. Tiedot on annettu yksinomaan informaatiotarkoituksessa eivätkä ne korvaa asiantuntijan neuvoja.

AUTODOC ei vastaa laitteiden, työkalujen eikä autonosten väärinlaisesta tai vaarallisesta käytöstä. AUTODOC kehottaa varovaisuuteen ja turvallisuusmääräysten noudattamiseen korjaus- ja vaihtotöissä. Muista: huonolaatuiset autonosat eivät takaa riittävää tieturvallisuutta.

© Copyright 2023 – Kaikki tämän verkkosivuston sisältö, etenkin tekstit, valokuvat ja grafiikat, on tekijänsuojalan alaista. AUTODOC SE pidättää kaikki oikeudet, mukaan lukien kopiointi-, julkaisu-, muokaus- ja käännösoikeudet.