



Kuinka vaihtaa sivupeilin  
lasi **Nissan Qashqai J10-**  
autoon – vaihto-ohje

## OHJEVIDEO



### 📌 Tärkeää!

Näitä vaihtoon liittyviä ohjeita ei voida soveltaa:

NISSAN Qashqai / Qashqai+2 I (J10, NJ10) 1.5 dCi, NISSAN Qashqai / Qashqai+2 I (J10, NJ10) 1.6, NISSAN Qashqai / Qashqai+2 I (J10, NJ10) 2.0, NISSAN Qashqai / Qashqai+2 I (J10, NJ10) 2.0 Neliveto, NISSAN Qashqai / Qashqai+2 I (J10, NJ10) 1.6 dCi Neliveto, NISSAN Qashqai / Qashqai+2 I (J10, NJ10) 1.6 dCi, NISSAN Qashqai / Qashqai+2 I (J10, NJ10) 2.0 dCi, NISSAN Qashqai / Qashqai+2 I (J10, NJ10) 2.0 dCi Neliveto, NISSAN Qashqai / Qashqai+2 I (J10, NJ10) 1.6 LPG

Työvaiheet saattavat vaihdella hieman auton rakenteen perusteella.

VAIHTO: SIVUPEILIN LASI – NISSAN QASHQAI J10.  
TYÖKALUT, JOITA SAATAT TARVITA:



- Elektroniikan puhdistusspray
- Maalarinteippi
- Muovinen verhoilun irrotustyökalu
- Lokasuojan suojaite

**OSTA TYÖKALUJA**

Vaihto: sivupeilin lasi – Nissan Qashqai J10. AUTODOC suosittelee:

- Vaihtotoimenpide on identtinen peililasin oikealle ja vasemmalle puolelle.
- Kaikki työvaiheet suoritetaan moottori sammutettuna.

## VAIHTO: SIVUPEILIN LASI – NISSAN QASHQAI J10. SUORITA SEURAAVAT VAIHEET:

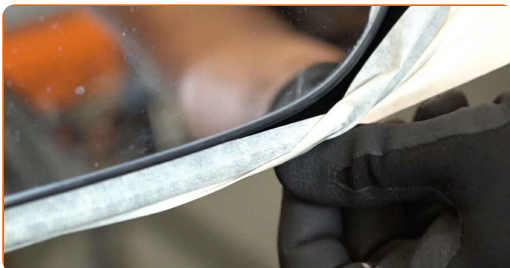
1

Käytä suojapeitettä suojaamaan auton maalipinta ja muoviset osat.



2

Käytä maalarinteippiä estääksesi auton muoviosien ja maalattujen osien vahingoittumisen.



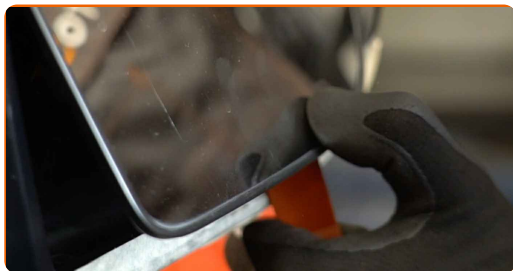
3

Kallista peililasi ulos kotelosta.



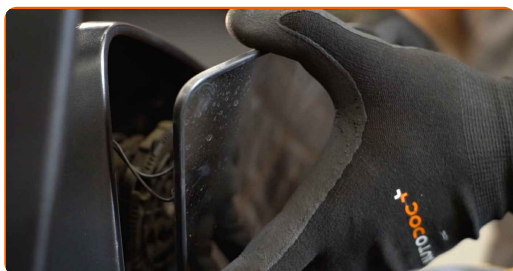
4

Irrota peililasi varovasti kiinnityksestä. Käytä muovista verhoilun irrotustyökalua.



5

Poista peililasi.

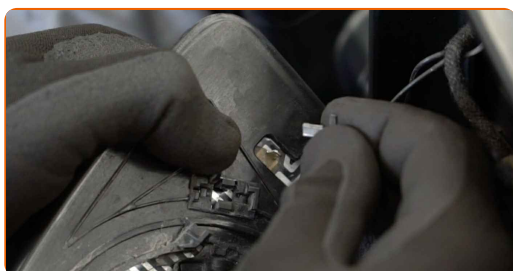


### AUTODOC suosittelee:

- Vaihto: sivupeilin lasi – Nissan Qashqai J10. Älä käytä liikaa voimaa osaa irrottaessasi, koska se voi vahingoittaa sitä.

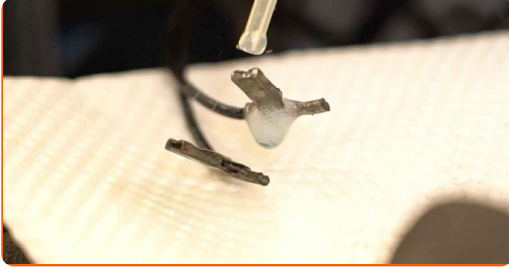
6

Irrota peilin lämmityслиittimet.



7

Käsittele peilin lämmityслиittimet. Käytä silikonirasvaa.



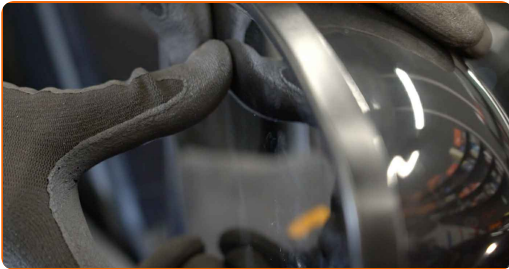
8

Kiinnitä peilin lämmityслиittimet.



9

Asenna uusi peililasi. Varmista, että kuulet naksahduksen, jotta tiedät, että sytytyspuola on paikoillaan.

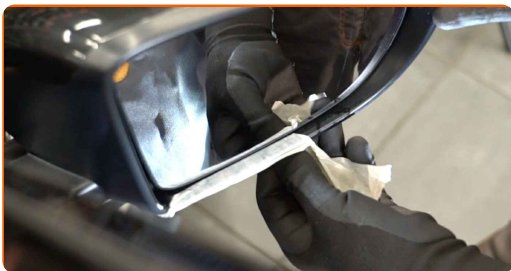


### Vaihto: sivupeilin lasi – Nissan Qashqai J10. AUTODOCin vinkki:

- Kun asennat osaa, älä käytä liikaa voimaa, ettet vaurioita sitä.
- Varmista, että peililasi on asetettu oikein. Se tulee kohdistaa kotelon lukituskielekkellä.

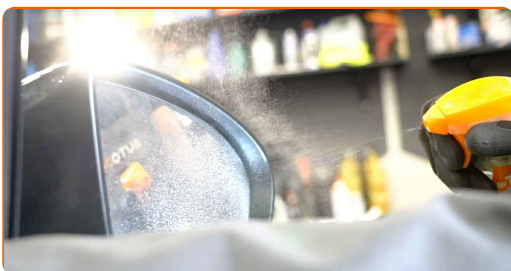
10

Poista maalarinteippi.



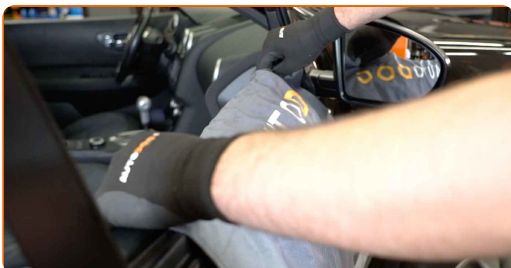
11

Puhdista peililasi.



12

Ota suojapeite pois.



13

Käynnistä sytytys. Tämä on välttämätöntä, että osa toimii varmasti oikein.

14

Sammuta sytytys.

**HYVÄÄ TYÖTÄ!** 👍

**KATSO LISÄÄ OHJEITA**

## AUTODOC – LAADUKKAAT JA EDULLISET AUTONOSAT NETISTÄ

AUTODOC-MOBIILISOVELLUS: SAAT LOISTAVIA TARJOUKSIA  
SAMALLA, KUN OSTELET KÄTEVÄSTI

**AUTODOC+**

GET IT ON  
Google Play

Download on the  
App Store

Download

**SUURI VALIKOIMA VARAOSIA AUTOLLESI**

**OSTA VARAOSIA NISSAN-AUTOON**

**SIVUPEILIN LASI: LAAJA VALIKOIMA**



**VALITSE AUTONOSAT NISSAN QASHQAI J10 -MALLIIN**

**SIVUPEILIN LASI NISSAN-AUTOON: OSTA NYT**

**SIVUPEILIN LASI NISSAN QASHQAI J10 -AUTOON: PARHAAT  
DIILIT & TARJOUKSET**

## **ⓘ VASTUUVAPAAUS:**

Dokumentti sisältää vain yleisiä suosituksia, joista voi olla apua vaihto- tai korjaustöissä. AUTODOC ei vastaa korjaus- ja vaihtotöiden yhteydessä vääränlaisen käytön tai annettujen tietojen väärinymmärtämisen vuoksi tapahtuneista menetyksistä, loukkaantumisista eikä omaisuuden vaurioitumisesta.

AUTODOC ei vastaa näiden ohjeiden mahdollisista virheistä tai epäselvyyksistä. Tiedot on annettu yksinomaan informaatiotarkoituksessa eivätkä ne korvaa asiantuntijan neuvoja.

AUTODOC ei vastaa laitteiden, työkalujen eikä autonosien vääränlaisesta tai vaarallisesta käytöstä. AUTODOC kehottaa varovaisuuteen ja turvallisuusmääräysten noudattamiseen korjaus- ja vaihtotöissä. Muista: huonolaatuiset autonosat eivät takaa riittävää tieturvallisuutta.

© Copyright 2022 – Kaikki tämän verkkosivuston sisältö, etenkin tekstit, valokuvat ja grafiikat, on tekijänsuojan alaisia. AUTODOC GmbH pidättää kaikki oikeudet, mukaan lukien kopiointi-, julkaisu-, muokkaus- ja käännösoikeudet.