



Kuinka vaihtaa jarrulevyt
eteen **RENAULT 19 I**
Chamade-autoon –
vaihto-ohje

SAMANKALTAISEN OHJEVIDEO



Tällä videolla näytetään samanlaisen auton osan vaihtotoimenpide toisessa ajoneuvossa

Tärkeää!

Näitä vaihtoon liittyviä ohjeita ei voida soveltaa:

RENAULT 19 I Chamade 1.9 D, RENAULT 19 I Chamade 1.7, RENAULT 19 I Chamade 1.9 TD

Työvaiheet saattavat vaihdella hieman auton rakenteen perusteella.

Tämä opas on luotu perustuen samanlaisen auton osan vaihtotoimenpiteeseen ajoneuvossa: RENAULT KANGOO (KC0/1_) 1.2 16V

**VAIHTO: JARRULEVYT – RENAULT 19 I CHAMADE.
TARVITSEMASI TYÖKALUT:**



- Teräsharja
- WD-40-monitoimiaine
- Jarrunpuhdistusaine
- Kuparitahna
- Torx-kärkihyly T30
- Voimahylsy №18
- Vannehylsy nro 19
- Kierreleuan väännin
- Kiintolenkkiavain
- Momenttiavain
- Iskupalta
- Sorkkarauta
- Jarrukiila

Osta työkaluja

Vaihto: jarrulevyt – RENAULT 19 I Chamade. AUTODOCin asiantuntijat suosittelevat:

- Vaihda jarrulevyt RENAULT 19 I Chamade autoon aina pareittain akselia kohden osien kunnosta huolimatta. Tällä tavalla jarrutuksen tasaisuus saadaan varmistettua.
- Saman akselin molemmat jarrulevyt vaihdetaan samalla tavalla.
- Vaihda jarrulevyjä vaihdettaessa aina myös jarrupalat.
- Kaikki työvaiheet suoritetaan moottori sammutettuna.

VAIHTO: JARRULEVYT – RENAULT 19 I CHAMADE. SUOSITELTU VAIHEIDEN JÄRJESTYS:

1 Avaa konepelti. Irrota jarrunestesäiliön korkki.

2 Tue pyörät kiiloilla.



3 Löysää pyörän asennuspultteja. Käytä vannehylsyä nro 19.



4 Nosta auton keula ylös ja tue se.

5 Ruuvaa pyöränpultit irti.



Vaihto: jarrulevyt – RENAULT 19 | Chamade. Vinkki:

- Jotta vältät vahingot, pitele pyörää ylhäällä, kun ruuvaat pultteja irti.

6 Irrota pyörä.



7 Avaa jarrupalat. Käytä sorkkarautaa.



8

Puhdista jarrusatulan kehikko liasta ja pölystä. Käytä teräsharjaa. Levitä WD-40-monitoimiaminettä.



9

Irroita jarrusatulan kiinnikkeet. Käytä hylsyä nro 18. Käytä kiintolenkkiavainta. Käytä kierreleuan väännintä.



10

Irrota jarrusatula ja sen pidike.



AUTODOC suosittelee:

- Sido jarrusatula kiinni jousitukseen tai autonoriin johdon avulla ilman että jarruletkut irtoavat jarrujärjestelmän paineenlaskun välttämiseksi.
- Varmista että jarrusatula ei roiku jarruletkussa.
- Älä koskaan paina jarrupoljinta jarrusatulan irrottamisen jälkeen. Tämä voi johtaa männän putoamiseen pois jarrusylinteristä, ja tämä puolestaan jarrunestevuotoihin ja paineenmenetykseen järjestelmässä.

11

Irroita jarrulevyn kiinnikkeet. Käytä Torx-avainta T30. Käytä iskutalttaa.



12

Irroita jarrulevyt.



13

Puhdista pyörännapa. Käytä teräsharjaa. Käsittele kontaktipinta. Käytä kuparitahnaa.



14

Asenna uusi jarrulevy pyörännapaan ja kiristä ruuvit.



15

Kiristä jarrulevyn kiinnikkeet. Käytä Torx-avainta T30. Käytä momenttiavainta. Kiristä sitä 14 Nm vääntömomentilla.



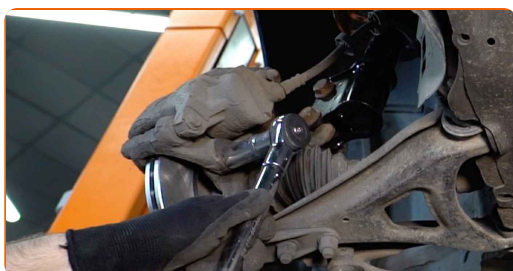
16

Asenna jarrusatula ja sen pidike.



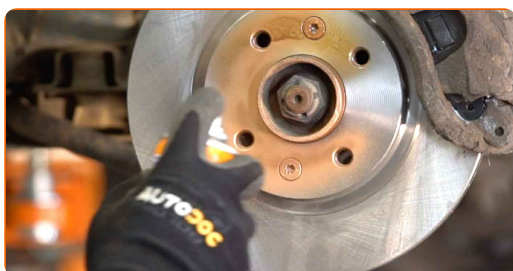
17

Kiinnitä jarrusatulan kehikko. Käytä hylsyä nro 18. Käytä momenttiavainta. Kiristä sitä 100 Nm vääntömomentilla.



18

Käsittele jarrulevyn ja pyörän vanteen kosketuspinta. Käytä kuparitahnaa.



19

Puhdista jarrulevyn pinta. Käytä jarrunpuhdistusainetta.



AUTODOC suosittelee:

- Vaihto: jarrulevyt – RENAULT 19 I Chamade. Odota muutama minuutti ruiskun levittämisen jälkeen.

20

Asenna pyörä.

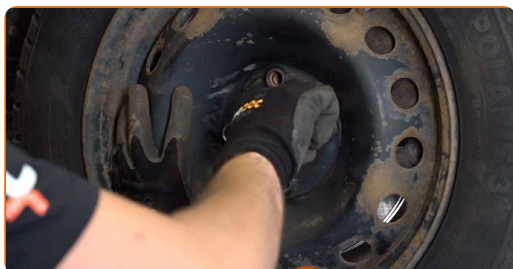


Vaihto: jarrulevyt – RENAULT 19 I Chamade. AUTODOCin asiantuntijat suosittelevat:

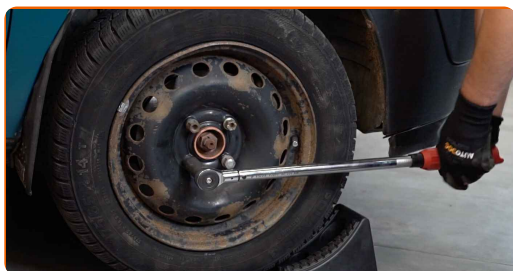
- Jotta vältät loukkaantumiset, pitele pyörää ylhäällä, kun ruuvaat kiinnityspultteja.

21

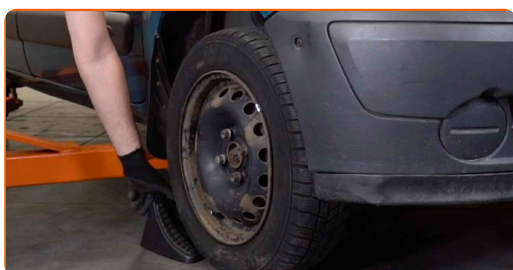
Ruuvaa pyöränpultit kiinni. Käytä vannehylsyä nro 19.



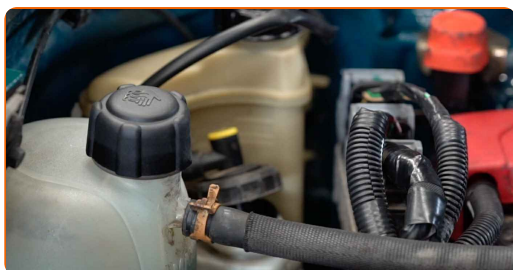
22 Laske auto ja kiristä pyörän pultit ristikkäin. Käytä momenttiavainta. Kiristä sitä 110 Nm vääntömomentilla.



23 Poista tunkit ja kiilat.



24 Laita jarrunestesäiliön korkki kiinni.



25 Sulje konepelti.

AUTODOC suosittelee:

- RENAULT 19 I Chamade – Paina jarrupoljinta useita kertoja moottorin ollessa sammutettuna, kunnes tunnet vastustuksen kasvaneen.

HYVÄÄ TYÖTÄ! 

KATSO LISÄÄ OHJEITA

AUTODOC – LAADUKKAAT JA EDULLISET AUTONOSAT NETISTÄ

AUTODOC-MOBIILISOVELLUS: SAAT LOISTAVIA TARJOUKSIA
SAMALLA, KUN OSTELET KÄTEVÄSTI



SUURI VALIKOIMA VARAOSIA AUTOLLES!

JARRULEVYT: LAAJA VALIKOIMA

(i) VASTUUVAPAAUS:

Dokumentti sisältää vain yleisiä suosituksia, joista voi olla apua vaihto- tai korjaustöissä. AUTODOC ei vastaa korjaus- ja vaihtotöiden yhteydessä väärinlaisen käytön tai annettujen tietojen vääринymmärtämisen vuoksi tapahtuneista menetyksistä, loukkaantumisista eikä omaisuuden vaurioitumisesta.

AUTODOC ei vastaa näiden ohjeiden mahdollisista virheistä tai epäselvyyksistä. Tiedot on annettu yksinomaan informaatiotarkoituksessa eivätkä ne korvaa asiantuntijan neuvoja.

AUTODOC ei vastaa laitteiden, työkalujen eikä autonosien väärinlaisesta tai vaarallisesta käytöstä. AUTODOC kehottaa varovaisuuteen ja turvallisuusmääräysten noudattamiseen korjaus- ja vaihtotöissä. Muista: huonolaatuiset autonosat eivät takaa riittävää tieturvallisuutta.

© Copyright 2023 – Kaikki tämän verkkosivuston sisältö, etenkin tekstit, valokuvat ja grafiikat, on tekijänsuojan alaista. AUTODOC SE pidättää kaikki oikeudet, mukaan lukien kopiointi-, julkaisu-, muokaus- ja käännösoikeudet.