



Kuinka vaihtaa koiranluu  
eteen **RENAULT Kangoo**  
**II Be Bop (KW)**-autoon –  
vaihto-ohje

## SAMANKALTAISEN OHJEVIDEO



Tällä videolla näytetään samanlaisen auton osan vaihtotoimenpide toisessa ajoneuvossa

### ⓘ Tärkeää!

Näitä vaihtoon liittyviä ohjeita ei voida soveltaa:

RENAULT Kangoo II Be Bop (KW) 1.5 dCi, RENAULT Kangoo II Be Bop (KW) 1.6

Työvaiheet saattavat vaihdella hieman auton rakenteen perusteella.

Tämä opas on luotu perustuen samanlaisen auton osan vaihtotoimenpiteeseen ajoneuvossa: RENAULT Megane II Sedan (LM) 1.4

VAIHTO: KOIRANLUU – RENAULT KANGOO II BE BOP  
(KW). TARVITSEMASI TYÖKALUT:



- Teräsharja
- WD-40-monitoimiaine
- Kuparitahna
- Yhdistelmäavain nro 15
- Yhdistelmäavain nro 17
- Hylsyavain nro 14
- Kuusiokolokärki nro H6
- Vannehylsy nro 19
- Kiintolenkkiavain
- Momenttiavain
- Jarrukiila

**Osta työkaluja**

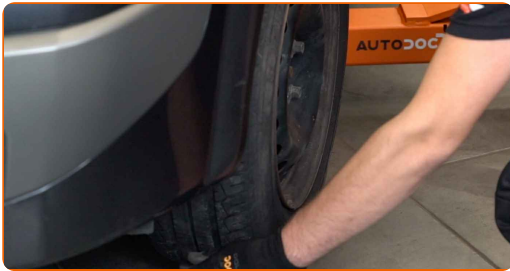
AUTODOC suosittelee:

- Vaihda kallituksenvakaajat RENAULT Kangoo II Be Bop (KW) -autoon pareittain.
- Molemmat saman akselin kallituksenvakaajat vaihdetaan samalla tavalla.
- Kaikki työvaiheet suoritetaan moottori sammutettuna.

**VAIHTO: KOIRANLUU – RENAULT KANGOO II BE BOP (KW). SUORITA SEURAAVAT VAIHEET:**

1

Tue pyörät kiiloilla.



2

Löysää pyörän asennuspultteja. Käytä vannehylsyä nro 19.



3

Nosta auton keula ylös ja tue se.

4

Ruuvaa pyöränpultit irti.



### AUTODOC suosittelee:

- Tärkeää! Pidä pyörää kiinni, kun ruuvaat kiinnityspultit irti. RENAULT Kangoo II Be Bop (KW)

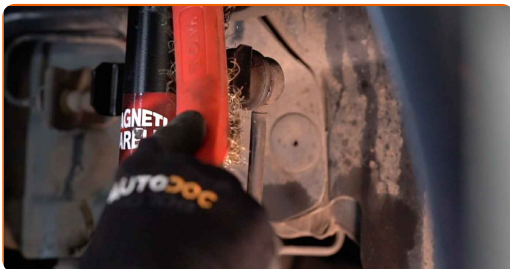
5

Irrota pyörä.



6

Puhdista kallistuksenvakaajan kiinnikkeet. Käytä teräsharjaa. Levitä WD-40-monitoimiaiainetta.



- 7 Ruuvaa irti kiinnike, joka yhdistää kallistuksenvakaajan joustintukeen. Käytä kuusiokoloavainta nro H6. Käytä yhdistelmäavainta nro 17. Käytä kiintolenkkiavainta.



- 8 Ruuvaa irti kiinnike, joka yhdistää kallistuksenvakaajan kallistuksenvakaajan tankoon. Käytä kuusiokoloavainta nro H6. Käytä yhdistelmäavainta nro 17. Käytä kiintolenkkiavainta.



- 9 Irroita kallistuksenvakaajan yhdystanko.



Vaihto: koiranluu – RENAULT Kangoo II Be Bop (KW). Vinkki:

- Tarkasta kallistuksenvakaajan puslien kunto. Vaihda ne tarvittaessa.

10 Asenna uusi tanko paikoilleen, ja kiristä kiinnikkeet.



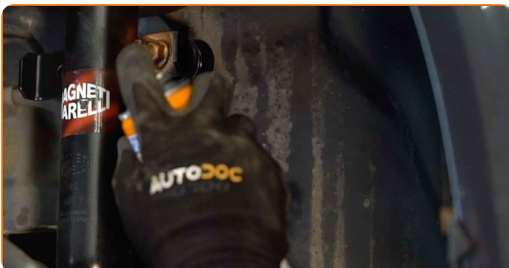
11 Kiristä kiinnike, joka yhdistää kallistuksenvakaajan joustintukeen. Käytä hylsyä nro 14. Käytä yhdistelmäavainta nro 15. Käytä momenttiavainta. Kiristä sitä 44 Nm vääntömomentilla.



12 Kiristä kiinnike, joka yhdistää kallistuksenvakaajan kallistuksenvakaajan tankoon. Käytä hylsyä nro 14. Käytä yhdistelmäavainta nro 15. Käytä momenttiavainta. Kiristä sitä 44 Nm vääntömomentilla.



13 Käsittele kaikki kallistuksenvakaajan nivelet. Käytä kuparitahnaa.





14

Puhdista vanteen kiinnityskohta. Käytä teräsharjaa. Käsittele kontaktipinta. Käytä kuparitahnaa.



15

Asenna pyörä.

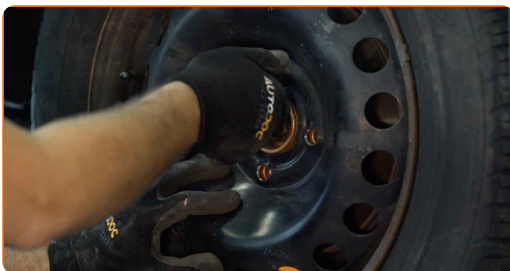


Vaihto: koiranluu – RENAULT Kangoo II Be Bop (KW). AUTODOCin asiantuntijat suosittelevat:

- Jotta vältät loukkaantumiset, pitele pyörää ylhäällä, kun ruuvaat kiinnityspultteja.

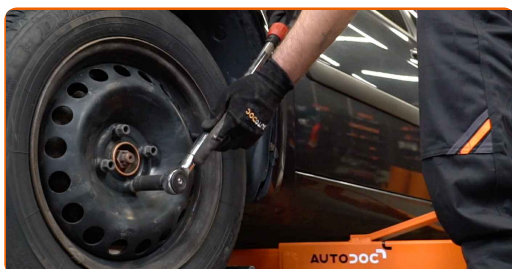
16

Ruuvaa pyöränpultit kiinni. Käytä vannehylsyä nro 19.

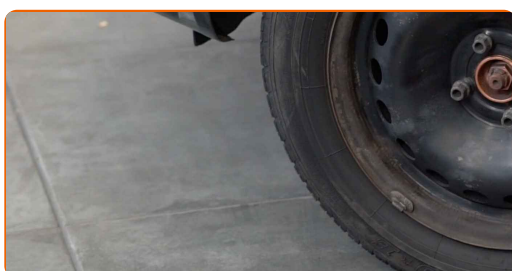




- 17** Laske auto ja kiristä pyörän pultit ristikkäin. Käytä vannehylsyä nro 19. Käytä momenttiavainta. Kiristä sitä 110 Nm vääntömomentilla.



- 18** Poista tunkit ja kiilat.



**HYVÄÄ TYÖTÄ!** 👍

**KATSO LISÄÄ OHJEITA**

## AUTODOC – LAADUKKAAT JA EDULLISET AUTONOSAT NETISTÄ

AUTODOC-MOBIILISOVELLUS: SAAT LOISTAVIA TARJOUKSIA  
SAMALLA, KUN OSTELET KÄTEVÄSTI



**AUTODOC+**

GET IT ON  
Google Play

Download on the  
App Store

Download

**SUURI VALIKOIMA VARAOSIA AUTOLLES!**

**KOIRANLUU: LAAJA VALIKOIMA**

### 📄 VASTUUVAPAAUS:

Dokumentti sisältää vain yleisiä suosituksia, joista voi olla apua vaihto- tai korjaustöissä. AUTODOC ei vastaa korjaus- ja vaihtotöiden yhteydessä väärinlaisen käytön tai annettujen tietojen vääринymmärtämisen vuoksi tapahtuneista menetyksistä, loukkaantumisista eikä omaisuuden vaurioitumisesta.

AUTODOC ei vastaa näiden ohjeiden mahdollisista virheistä tai epäselvyyksistä. Tiedot on annettu yksinomaan informaatiotarkoituksessa eivätkä ne korvaa asiantuntijan neuvoja.

AUTODOC ei vastaa laitteiden, työkalujen eikä autonosten väärinlaisesta tai vaarallisesta käytöstä. AUTODOC kehottaa varovaisuuteen ja turvallisuusmääräysten noudattamiseen korjaus- ja vaihtotöissä. Muista: huonolaatuiset autonosat eivät takaa riittävää tieturvallisuutta.

© Copyright 2022 – Kaikki tämän verkkosivuston sisältö, etenkin tekstit, valokuvat ja grafiikat, on tekijänsuojan alaista. AUTODOC GmbH pidättää kaikki oikeudet, mukaan lukien kopiointi-, julkaisu-, muokaus- ja käännösoikeudet.