



Kuinka vaihtaa koiranluu
eteen **RENAULT Kangoo
II / Grand Kangoo (KW)-**
autoon – vaihto-ohje

SAMANKALTAINEN OHJEVIDEO



Tällä videolla näytetään samanlaisen auton osan vaihtotoimenpide toisessa ajoneuvossa

Tärkeää!

Näitä vaihtoon liittyviä ohjeita ei voida soveltaa:

RENAULT Kangoo II / Grand Kangoo (KW) 1.5 dCi 110, RENAULT Kangoo II / Grand Kangoo (KW) 1.6, RENAULT Kangoo II / Grand Kangoo (KW) 1.6 16V, RENAULT Kangoo II / Grand Kangoo (KW) 1.5 dCi, RENAULT Kangoo II / Grand Kangoo (KW) 1.6 16V Hi-Flex, RENAULT Kangoo II / Grand Kangoo (KW) 1.2 TCe 115, RENAULT Kangoo II / Grand Kangoo (KW) 1.5 dCi (K9K 647), RENAULT Kangoo II / Grand Kangoo (KW) 1.6 16V LPG, RENAULT Kangoo II / Grand Kangoo (KW) 1.5 Blue dCi 80, RENAULT Kangoo II / Grand Kangoo (KW) 1.5 Blue dCi 115, RENAULT Kangoo II / Grand Kangoo (KW) 1.5 Blue dCi 95

Työvaiheet saattavat vaihdella hieman auton rakenteen perusteella.

Tämä opas on luotu perustuen samanlaisen auton osan vaihtotoimenpiteeseen ajoneuvossa: RENAULT Megane II Sedan (LM) 1.4

VAIHTO: KOIRANLUU – RENAULT KANGOO II / GRAND KANGOO (KW). TARVITSEMASI TYÖKALUT:



- Teräsharja
- WD-40-monitoimiaine
- Kuparitahna
- Yhdistelmäavain nro 15
- Yhdistelmäavain nro 17
- Hylsyavain nro 14
- Kuusiokolokärki nro H6
- Vannehylsy nro 19
- Kiintolenkkiavain
- Momenttiavain
- Jarrukiila

Osta työkaluja

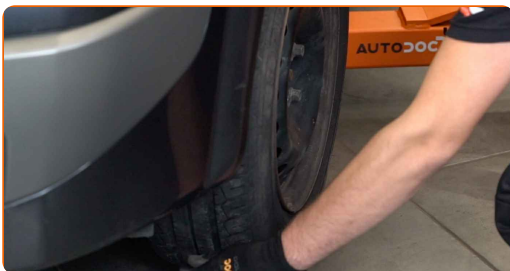
AUTODOC suosittelee:

- Vaihda kallituksenvakaajat RENAULT Kangoo II / Grand Kangoo (KW) -autoon pareittain.
- Molemmat saman akselin kallituksenvakaajat vaihdetaan samalla tavalla.
- Kaikki työvaiheet suoritetaan moottori sammutettuna.

VAIHTO: KOIRANLUU – RENAULT KANGOO II / GRAND KANGOO (KW). SUORITA SEURAAVAT VAIHEET:

1

Tue pyörät kiiloilla.



2

Löysää pyörän asennuspultteja. Käytä vannehylsyä nro 19.



3

Nosta auton keula ylös ja tue se.

4

Ruuvaa pyöränpultit irti.



AUTODOC suosittelee:

- Tärkeää! Pidä pyörää kiinni, kun ruuvaat kiinnityspultit irti. RENAULT Kangoo II / Grand Kangoo (KW)

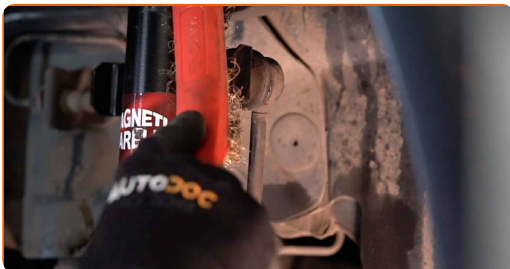
5

Irrota pyörä.



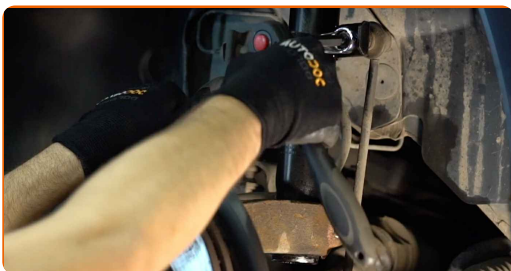
6

Puhdista kallistuksenvakaajan kiinnikkeet. Käytä teräsharjaa. Levitä WD-40-monitoimiaiainetta.



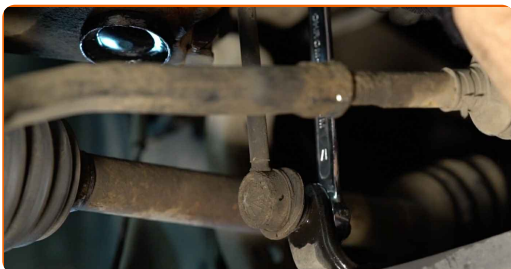
7

Ruuvaa irti kiinnike, joka yhdistää kallistuksenvakaajan joustintukeen. Käytä kuusiokoloavainta nro H6. Käytä yhdistelmäavainta nro 17. Käytä kiintolenkkiavainta.



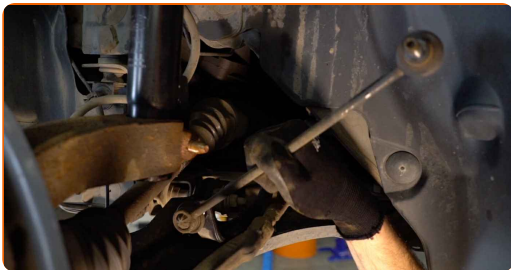
8

Ruuvaa irti kiinnike, joka yhdistää kallistuksenvakaajan kallistuksenvakaajan tankoon. Käytä kuusiokoloavainta nro H6. Käytä yhdistelmäavainta nro 17. Käytä kiintolenkkiavainta.



9

Irraita kallistuksenvakaajan yhdystanko.



Vaihto: koiranluu – RENAULT Kangoo II / Grand Kangoo (KW). Vinkki:

- Tarkasta kallistuksenvakaajan puslien kunto. Vaihda ne tarvittaessa.

10 Asenna uusi tanko paikoilleen, ja kiristä kiinnikkeet.



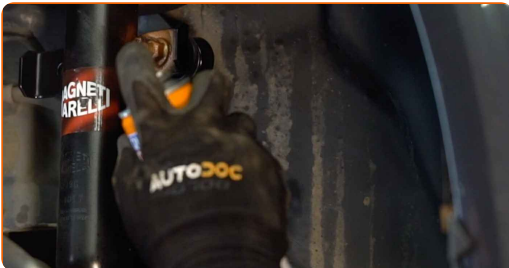
11 Kiristä kiinnike, joka yhdistää kallistuksenvakaajan joustintukeen. Käytä hylsyä nro 14. Käytä yhdistelmäavainta nro 15. Käytä momenttiavainta. Kiristä sitä 44 Nm vääntömomentilla.



12 Kiristä kiinnike, joka yhdistää kallistuksenvakaajan kallistuksenvakaajan tankoon. Käytä hylsyä nro 14. Käytä yhdistelmäavainta nro 15. Käytä momenttiavainta. Kiristä sitä 44 Nm vääntömomentilla.



13 Käsittele kaikki kallistuksenvakaajan nivelet. Käytä kuparitahnaa.



14

Puhdista vanteen kiinnityskohta. Käytä teräsharjaa. Käsittele kontaktipinta. Käytä kuparitahnaa.



15

Asenna pyörä.

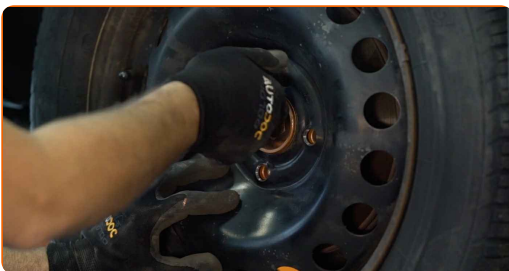


Vaihto: koiranluu – RENAULT Kangoo II / Grand Kangoo (KW). AUTODOCin asiantuntijat suosittelevat:

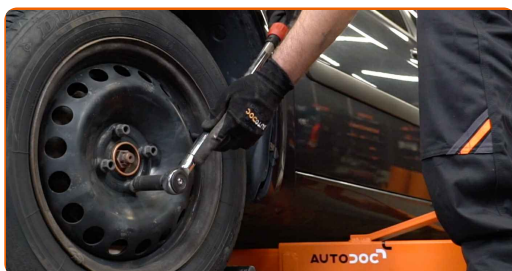
- Jotta vältät loukkaantumiset, pitele pyörää ylhäällä, kun ruuvaat kiinnityspultteja.

16

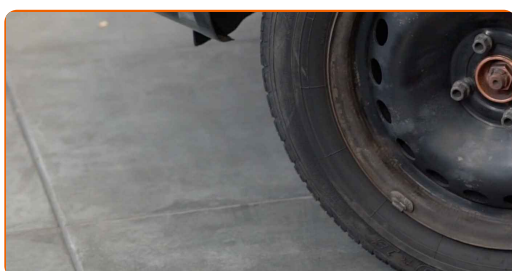
Ruuvaa pyöränpultit kiinni. Käytä vannehylsyä nro 19.



- 17 Laske auto ja kiristä pyörän pultit ristikkäin. Käytä vannehylsyä nro 19. Käytä momenttiavainta. Kiristä sitä 110 Nm vääntömomentilla.



- 18 Poista tunkit ja kiilat.



HYVÄÄ TYÖTÄ! 👍

KATSO LISÄÄ OHJEITA

AUTODOC – LAADUKKAAT JA EDULLISET AUTONOSAT NETISTÄ

AUTODOC-MOBIILISOVELLUS: SAAT LOISTAVIA TARJOUKSIA
SAMALLA, KUN OSTELET KÄTEVÄSTI



AUTODOC+

GET IT ON
Google Play

Download on the
App Store

Download

SUURI VALIKOIMA VARAOSIA AUTOLLES!

KOIRANLUU: LAAJA VALIKOIMA

📄 VASTUUVAPAAUS:

Dokumentti sisältää vain yleisiä suosituksia, joista voi olla apua vaihto- tai korjaustöissä. AUTODOC ei vastaa korjaus- ja vaihtotöiden yhteydessä väärinlaisen käytön tai annettujen tietojen väärintymärtämisen vuoksi tapahtuneista menetyksistä, loukkaantumisista eikä omaisuuden vaurioitumisesta.

AUTODOC ei vastaa näiden ohjeiden mahdollisista virheistä tai epäselvyyksistä. Tiedot on annettu yksinomaan informaatiotarkoituksessa eivätkä ne korvaa asiantuntijan neuvoja.

AUTODOC ei vastaa laitteiden, työkalujen eikä autonosten väärinlaisesta tai vaarallisesta käytöstä. AUTODOC kehottaa varovaisuuteen ja turvallisuusmääräysten noudattamiseen korjaus- ja vaihtotöissä. Muista: huonolaatuiset autonosat eivät takaa riittävää tieturvallisuutta.

© Copyright 2022 – Kaikki tämän verkkosivuston sisältö, etenkin tekstit, valokuvat ja grafiikat, on tekijänsuojan alaista. AUTODOC GmbH pidättää kaikki oikeudet, mukaan lukien kopiointi-, julkaisu-, muokaus- ja käännösoikeudet.