



Kuinka vaihtaa  
pyyhkijänsulat eteen  
**RENAULT LAGUNA II**  
**Grandtour (KG0/1\_)-**  
autoon – vaihto-ohje

## SAMANKALTAISEN OHJEVIDEO



Tällä videolla näytetään samanlaisen auton osan vaihtotoimenpide toisessa ajoneuvossa

### Tärkeää!

Näitä vaihtoon liittyviä ohjeita ei voida soveltaa:  
RENAULT LAGUNA II Grandtour (KG0/1\_) 1.6

Työvaiheet saattavat vaihdella hieman auton rakenteen perusteella.

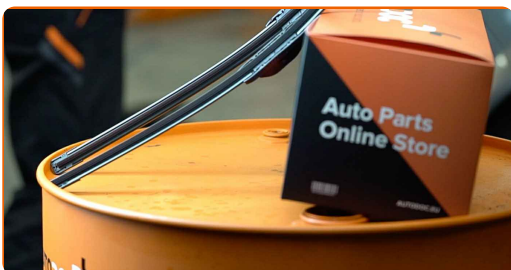
Tämä opas on luotu perustuen samanlaisen auton osan vaihtotoimenpiteeseen ajoneuvossa: AUDI A4 Sedan (8K2, B8) 2.0 TFSI Flexfuel quattro

Vaihto: pyyhkijänsulat – RENAULT LAGUNA II Grandtour (KG0/1\_).  
AUTODOCin asiantuntijat suosittelevat:

- Vaihda etu pyyhkijänsulat aina pareittain. Tällä tavalla saadaan varmistettua että tuulilasi puhdistuu tehokkaasti ja yhtenäisesti.
- Älä sekoita kuljettajan ja matkustajan puoleisia pyyhkijänsulkuja keskenään.
- Molemmat pyyhkijänsulat vaihdetaan samalla tavalla.
- Varoitus! Sammuta moottori ennen työn aloittamista – RENAULT LAGUNA II Grandtour (KG0/1\_).

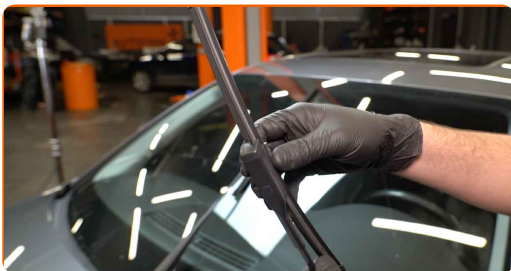
## SUORITA VAIHTAMINEN SEURAAVASSA JÄRJESTYKSESSÄ:

- 1 Käynnistä sytytys. Käännä lasinpyyhkijän vipu ala-asentoon.
- 2 Sammuta sytytys. Huoltotilassa pyyhkijät ovat pystyasennossa.
- 3 Valmistelevat uudet tuulilasinpyyhkijät.



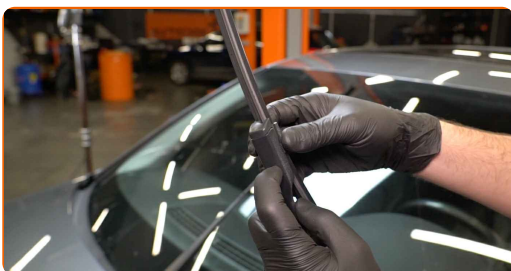
4

Vedä pyyhkijänvarrtta pois päin lasista kunnes se ei enää tule.



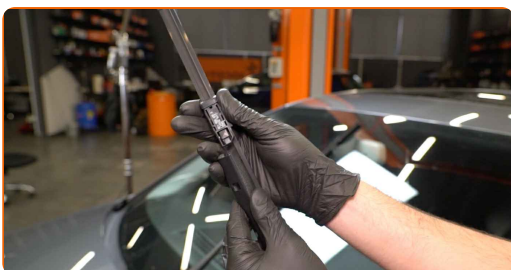
5

Paina klipsiä.



6

Irrota sulka pyyhkimen varresta.



Vaihto: pyyhkijänsulat – RENAULT LAGUNA II Grandtour (KG0/1\_). Vinkki:

- Kun vaihdat pyyhkimen sulkaa, varo ettei pyyhkimen varsi osu lasiin, koska varressa on jousi.

7

Asenna uusi pyyhkijän sulka ja paina varovaisesti pyyhkijän vartta lasia pitkin alaspäin.



Vaihto: pyyhkiänsulat – RENAULT LAGUNA II Grandtour (KG0/1\_).  
Ammattilaiset suosittelevat:

- Älä kosketa pyyhkiänsulkaa jotta niiden työpintojen grafiittipäällyste ei vaurioituisi.
- Varmista että pyyhkiänsulan kumi pysyy tiukasti kiinni lasissa koko matkan ajan.

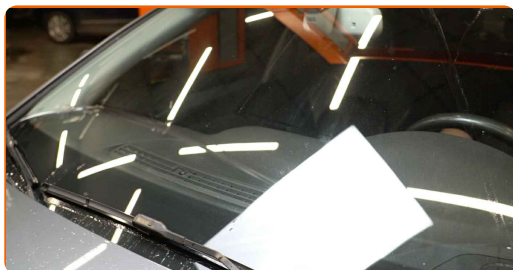
8

Käynnistä sytytys.



9

Palauta tuulilasipyykimet huoltoasennosta.



10

Tarkasta pyyhkijöiden toiminta asennuksen jälkeen. Sulki ei tulisi mennä ristiin tai pomppia tuulilasilla.



**HYVÄÄ TYÖTÄ!** 

**KATSO LISÄÄ OHJEITA**

## AUTODOC – LAADUKKAAT JA EDULLISET AUTONOSAT NETISTÄ

AUTODOC-MOBIILISOVELLUS: SAAT LOISTAVIA TARJOUKSIA  
SAMALLA, KUN OSTELET KÄTEVÄSTI



**+ AUTODOC**

GET IT ON  
Google Play

Download on the  
App Store

Download

**SUURI VALIKOIMA VARAOSIA AUTOLLES!**

**PYYHKIJÄNSULAT: LAAJA VALIKOIMA**

### **(i) VASTUUVAPAAUS:**

Dokumentti sisältää vain yleisiä suosituksia, joista voi olla apua vaihto- tai korjaustöissä. AUTODOC ei vastaa korjaus- ja vaihtotöiden yhteydessä väärinlaisen käytön tai annettujen tietojen vääринymmärtämisen vuoksi tapahtuneista menetyksistä, loukkaantumisista eikä omaisuuden vaurioitumisesta.

AUTODOC ei vastaa näiden ohjeiden mahdollisista virheistä tai epäselvyyksistä. Tiedot on annettu yksinomaan informaatiotarkoituksessa eivätkä ne korvaa asiantuntijan neuvoja.

AUTODOC ei vastaa laitteiden, työkalujen eikä autonosten väärinlaisesta tai vaarallisesta käytöstä. AUTODOC kehottaa varovaisuuteen ja turvallisuusmääräysten noudattamiseen korjaus- ja vaihtotöissä. Muista: huonolaatuiset autonosat eivät takaa riittävää tieturvallisuutta.

© Copyright 2023 – Kaikki tämän verkkosivuston sisältö, etenkin tekstit, valokuvat ja grafiikat, on tekijänsuojan alaista. AUTODOC SE pidättää kaikki oikeudet, mukaan lukien kopiointi-, julkaisu-, muokaus- ja käännösoikeudet.