



Kuinka vaihtaa koiranluu
eteen **RENAULT Megane**
I Classic (LA)-autoon –
vaihto-ohje

SAMANKALTAISEN OHJEVIDEO



Tällä videolla näytetään samanlaisen auton osan vaihtotoimenpide toisessa ajoneuvossa

Tärkeää!

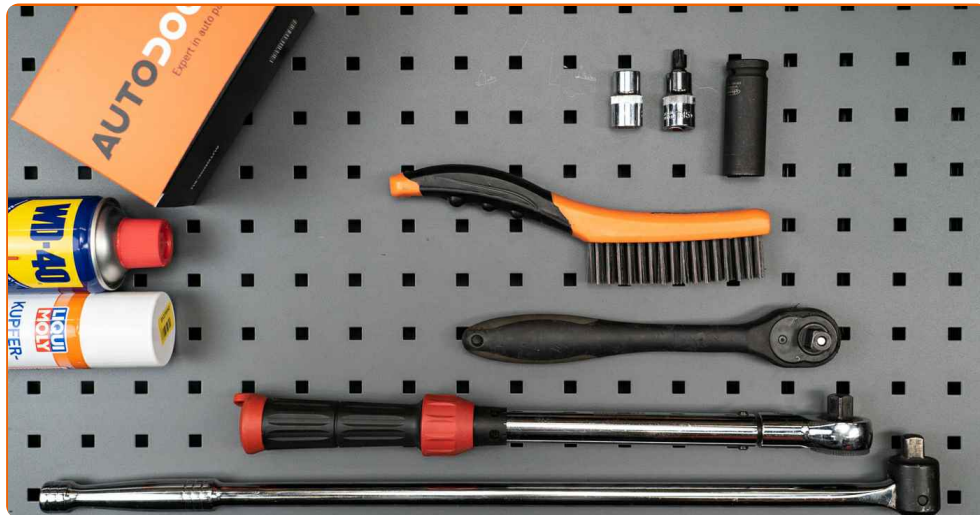
Näitä vaihtoon liittyviä ohjeita ei voida soveltaa:

RENAULT Megane I Classic (LA) 1.4, RENAULT Megane I Classic (LA) 1.9 TDI, RENAULT Megane I Classic (LA) 1.6 i, RENAULT Megane I Classic (LA) 1.9 dT, RENAULT Megane I Classic (LA) 2.0 i, RENAULT Megane I Classic (LA) 1.6 e, RENAULT Megane I Classic (LA) 1.9 D, RENAULT Megane I Classic (LA) 1.9 dTi, RENAULT Megane I Classic (LA) 1.4 16V, RENAULT Megane I Classic (LA) 1.6 16V, RENAULT Megane I Classic (LA) 1.9 dCi, RENAULT Megane I Classic (LA) 1.8 16V, RENAULT Megane I Classic (LA) 2.0

Työvaiheet saattavat vaihdella hieman auton rakenteen perusteella.

Tämä opas on luotu perustuen samanlaisen auton osan vaihtotoimenpiteeseen ajoneuvossa: RENAULT Kangoo I (KC) 1.2 16V

VAIHTO: KOIRANLUU – RENAULT MEGANE I CLASSIC
(LA). TYÖKALUT, JOITA SAATAT TARVITA:



- Teräsharja
- WD-40-monitoimiaine
- Kuparitahna
- Hylsyavain nro 13
- Torx-kärkihyly T45
- Vannehyly nro 19
- Kiintolenkkiavain
- Momenttiavain
- Vaihteistonostin
- Jarrukiila

Osta työkaluja

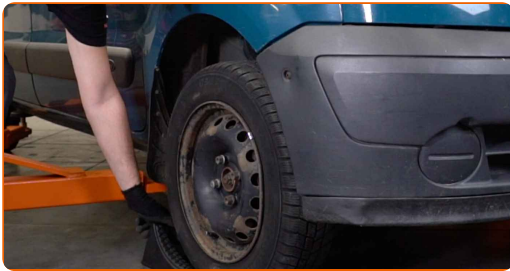
AUTODOC suosittelee:

- Vaihda kallituksenvakaajat RENAULT Megane I Classic (LA) -autoon pareittain.
- Molemmat saman akselin kallituksenvakaajat vaihdetaan samalla tavalla.
- Kaikki työvaiheet suoritetaan moottori sammutettuna.

VAIHTO: KOIRANLUU – RENAULT MEGANE I CLASSIC (LA). KÄYTÄ SEURAAVAA MENETELMÄÄ:

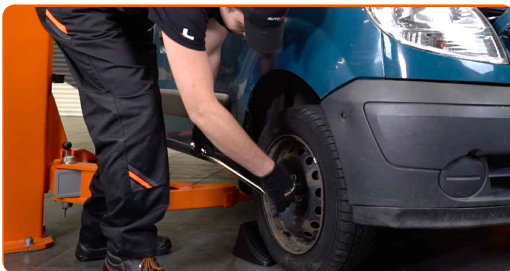
1

Tue pyörät kiiloilla.



2

Löysää pyörän asennuspultteja. Käytä vannehylsyä nro 19.



3

Nosta auton keula ylös ja tue se.

4

Ruuvaa pyöränpultit irti.

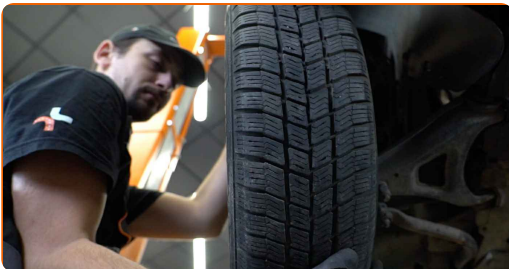


Vaihto: koiranluu – RENAULT Megane I Classic (LA). AUTODOCin asiantuntijoiden vinkki:

- Jotta vältät vahingot, pitele pyörää ylhäällä, kun ruuvaat pultteja irti.

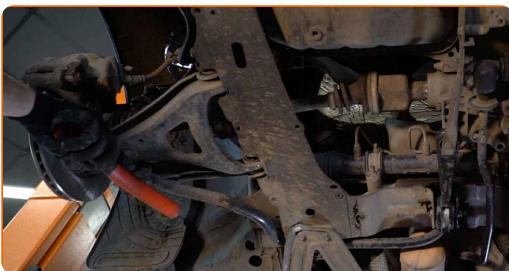
5

Irrota pyörä.



6

Puhdista kallistuksenvakaajan kiinnikkeet. Käytä teräsharjaa. Levitä WD-40-monitoimiaiainetta.



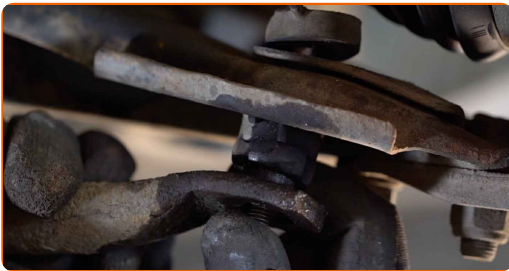
7

Irroita kallistuksenvakaajan yhdystangon kiinnikkeet. Käytä hylsyä nro 13. Käytä kiintolenkkiavainta.



8

Irroita kallistuksenvakaajan yhdystanko.



Vaihto: koiranluu – RENAULT Megane I Classic (LA). AUTODOCin vinkki:

- Tarkasta kallistuksenvakaajan puslien kunto. Vaihda ne tarvittaessa.

9

Puhdista kaikki kallistuksenvakaajan nivelet. Käytä teräsharpjaa. Käsittele kaikki kallistuksenvakaajan nivelet. Levitä WD-40-monitoimiaminetta.



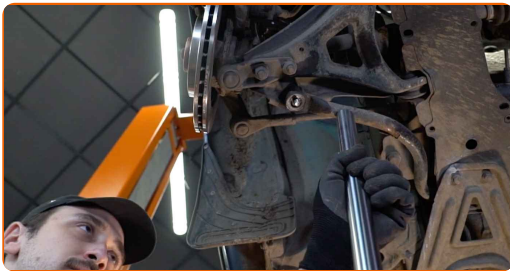
10

Asenna uusi tanko paikoilleen, ja kiristä kiinnikkeet.



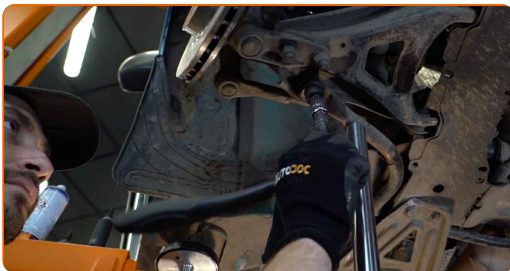
11

Tue kallistuksenvakaaja. Käytä vaihteistonostinta.



12

Kiristä vakaajan yhdistystangon kiinnike. Käytä Torx-avainta T45. Käytä hylsyä nro 13. Käytä momenttiavainta. Kiristä sitä 35 Nm vääntömomentilla.



13

Poista vaihteistonostin kallistuksenvakaajan alta.

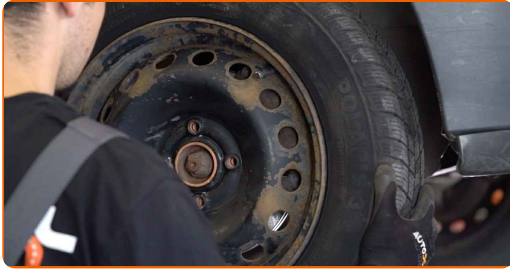


Vaihto: koiranluu – RENAULT Megane I Classic (LA). Vinkki:

- Puhdista vanteen kiinnityskohta.

14

Asenna pyörä.



AUTODOC suosittelee:

- Varoitus! Vammojen välttämiseksi pidä pyörää kiinni, kun ruuvaat auton kiinnityspultit kiinni. RENAULT Megane I Classic (LA)

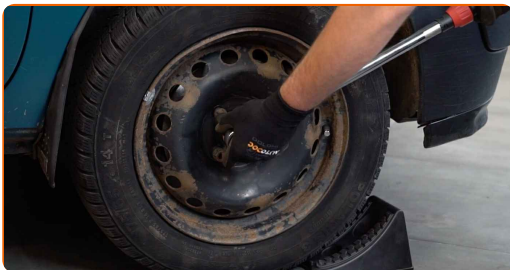
15

Ruuvaa pyöränpultit kiinni. Käytä vannehylsyä nro 19.



16

Laske auto ja kiristä pyörän pultit ristikkäin. Käytä vannehylsyä nro 19. Käytä momenttiavainta. Kiristä sitä 110 Nm vääntömomentilla.



17

Poista tunkit ja kiilat.

**HYVÄÄ TYÖTÄ!** 👍**KATSO LISÄÄ OHJEITA**

AUTODOC – LAADUKKAAT JA EDULLISET AUTONOSAT NETISTÄ

AUTODOC-MOBIILISOVELLUS: SAAT LOISTAVIA TARJOUKSIA
SAMALLA, KUN OSTELET KÄTEVÄSTI



AUTODOC+

GET IT ON
Google Play

Download on the
App Store

Download

SUURI VALIKOIMA VARAOSIA AUTOLLES!

KOIRANLUU: LAAJA VALIKOIMA

📄 VASTUUVAPAAUS:

Dokumentti sisältää vain yleisiä suosituksia, joista voi olla apua vaihto- tai korjaustöissä. AUTODOC ei vastaa korjaus- ja vaihtotöiden yhteydessä väärinlaisen käytön tai annettujen tietojen väärintymmärtämisen vuoksi tapahtuneista menetyksistä, loukkaantumisista eikä omaisuuden vaurioitumisesta.

AUTODOC ei vastaa näiden ohjeiden mahdollisista virheistä tai epäselvyyksistä. Tiedot on annettu yksinomaan informaatiotarkoituksessa eivätkä ne korvaa asiantuntijan neuvoja.

AUTODOC ei vastaa laitteiden, työkalujen eikä autonosten väärinlaisesta tai vaarallisesta käytöstä. AUTODOC kehottaa varovaisuuteen ja turvallisuusmääräysten noudattamiseen korjaus- ja vaihtotöissä. Muista: huonolaatuiset autonosat eivät takaa riittävää tieturvallisuutta.

© Copyright 2022 – Kaikki tämän verkkosivuston sisältö, etenkin tekstit, valokuvat ja grafiikat, on tekijänsuojan alaista. AUTODOC GmbH pidättää kaikki oikeudet, mukaan lukien kopiointi-, julkaisu-, muokaus- ja käännösoikeudet.