



Kuinka vaihtaa
joustintuki eteen
RENAULT Megane I
Grandtour (KA)-autoon –
vaihto-ohje

SAMANKALTAIEN OHJEVIDEO



Tällä videolla näytetään samanlaisen auton osan vaihtotoimenpide toisessa ajoneuvossa

Tärkeää!

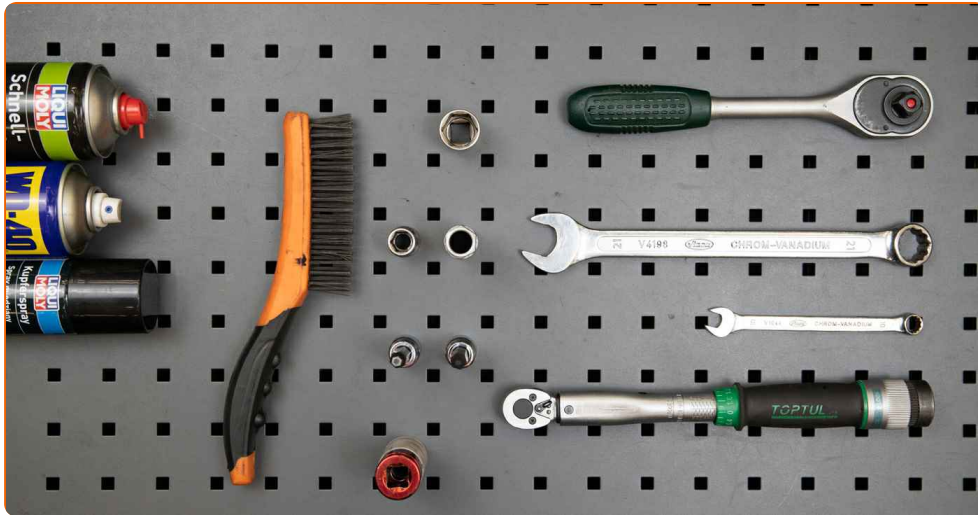
Näitä vaihtoon liittyviä ohjeita ei voida soveltaa:

RENAULT Megane I Grandtour (KA) 1.9 dTi, RENAULT Megane I Grandtour (KA) 1.9 dCi

Työvaiheet saattavat vaihdella hieman auton rakenteen perusteella.

Tämä opas on luotu perustuen samanlaisen auton osan vaihtotoimenpiteeseen ajoneuvossa: RENAULT Megane Scenic (JA) 1.6 16V

**VAIHTO: JOUSTINTUEN – RENAULT MEGANE I
GRANDTOUR (KA). LUETTELO TARVITTAVISTA
TYÖKALUISTA:**



- Teräsharja
- WD-40-monitoimiaine
- Jarrunpuhdistusaine
- Kuparitahna
- Momenttiavain
- Yhdistelmäavain nro 10
- Yhdistelmäavain nro 21
- Hylsyavain nro 13
- Hylsyavain nro 21
- Vannehylsy nro 19
- Kuusiohylsy HEXH6
- 21 mm iskunvaimentimen mutterin hylsy
- Torx-kärkihylsy T20
- Kiintolenkkiavain
- Vaihteistonostin
- Lokasuojan suojapeite
- Jarrukiila

Osta työkaluja

Vaihto: joustintuen – RENAULT Megane I Grandtour (KA). AUTODOCin asiantuntijat suosittelevat:

- Molemmat etujousituksen joustintuet täytyy vaihtaa yhtä aikaa.
- Etujousituksen oikea ja vasen joustintuki vaihdetaan samalla tavalla.
- Huom! Kaikki työ RENAULT Megane I Grandtour (KA) -auton parissa – tulee tehdä moottorin ollessa sammutettuna.

SUORITA VAIHTO SEURAAVASSA JÄRJESTYKSESSÄ:

1

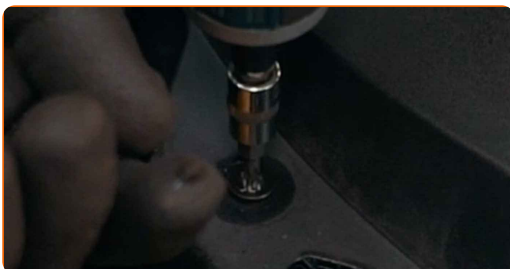
Avaa konepelti.

2

Käytä suojapeitettä suojaamaan auton maalipinta ja muoviset osat.

3

Kierrä irti konepellin säleikön kiinnikkeet. Käytä Torx-avainta T20. Käytä kiintolenkkiavainta.



4

Irrota tuulilasin ritilän tiiviste.



5

Poista tuulilasin pesimen ritilä, joka sijaitsee oikealla puolella.



6

Irrota joustintuen kiinnikkeen suojan pidikkeet.



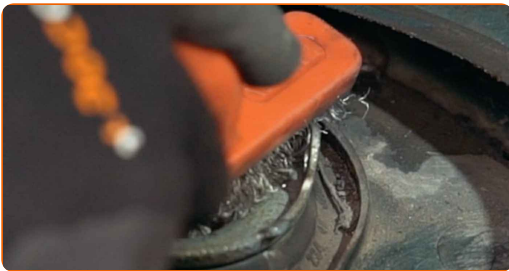
7

Poista joustintuen yläkansi.



8

Puhdista iskunvaimentimen ylätuen kiinnikkeet. Käytä teräsharjaa. Levitä WD-40-monitoimiainetta.



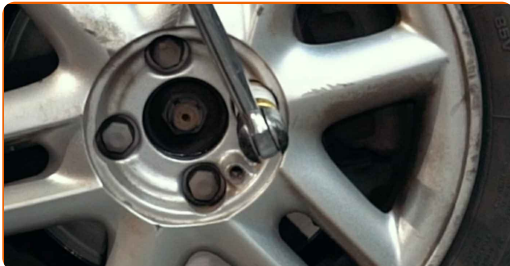
9

Löysää joustintuen kiinnityksen ylempää kiinnikettä. Käytä hylsyä nro 13. Käytä kiintolenkkiavainta.



10 Tue pyörät kiiloilla.

11 Löysää pyörän asennuspultteja. Käytä vannehylsyä nro 19.

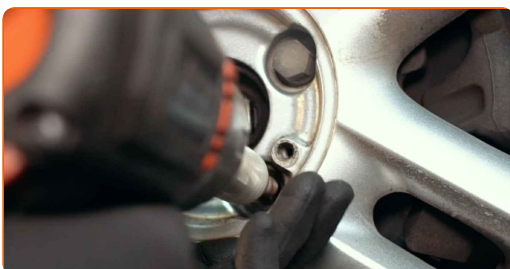


12 Nosta autoa.

Vaihto: joustintuen – RENAULT Megane I Grandtour (KA). Vinkki:

- Jos käytät tunkkia, varmista, että se on tasaisella alustalla, jolla ei ole lainkaan epätasaisuuksia.
- Varmista, että tuet auton lisäksi autopukeilla.

13 Ruuvaa pyöränpultit irti.



AUTODOC suosittelee:

- Varoitus! Vammojen välttämiseksi pidä pyörää kiinni, kun ruuvaat kiinnityspultit irti. RENAULT Megane I Grandtour (KA)

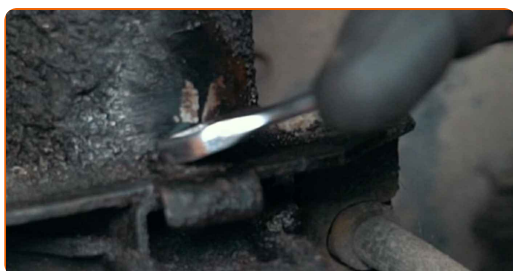
14 Irrota pyörä.



15 Puhdista kannakkeen kiinnike, joka yhdistää jarruletkun joustintukeen. Käytä teräsharjaa. Levitä WD-40-monitoimiaminettä.



16 Kierrä irti kiinnike, joka yhdistää jarruletkun pidikkeen joustintukeen. Käytä yhdistelmäavainta nro 10.

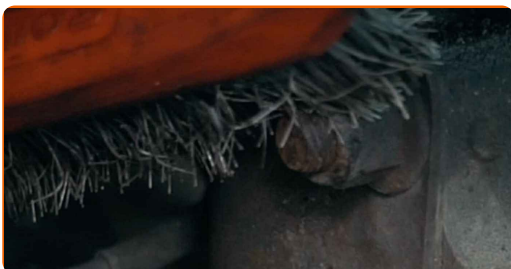


17 Poista jarruletkun pidike.



18

Puhdista kiinnikkeet, jotka yhdistävät joustintuen ohjausniveleen. Käytä teräsharjaa. Levitä WD-40-monitoimiaminettä.



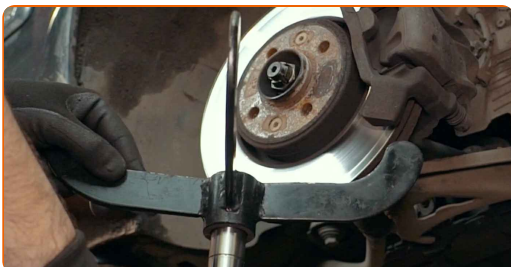
19

Kierrä joustintuen olka-akseliin yhdistävät kiinnikkeet irti. Käytä yhdistelmäavainta nro 21. Käytä hylsyä nro 21. Käytä kiintolenkkiavainta.



20

Tue olka-akseli. Käytä vaihteistonostinta.



21

Irrota kiinnitysruuvit.



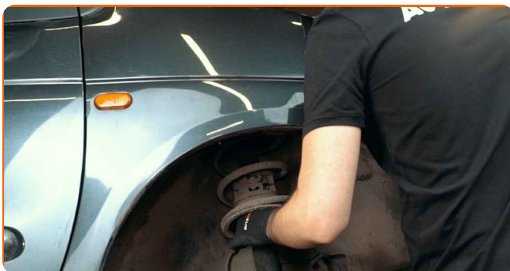
22

Irroita olkaakseli iskunvaimentimesta.



23

Irroita iskunvaimentimen yläpään yläosan kiinnike.

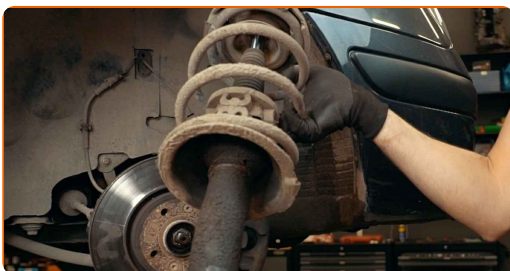


AUTODOC suosittelee:

- RENAULT Megane I Grandtour (KA) – Vammojen välttämiseksi pidä joustintukea kiinni, kun ruuvaat kiinnityspultit irti.

24

Irroita joustintuki.



25

Aseta iskunvaimentimen jousi jousenpuristimeen.

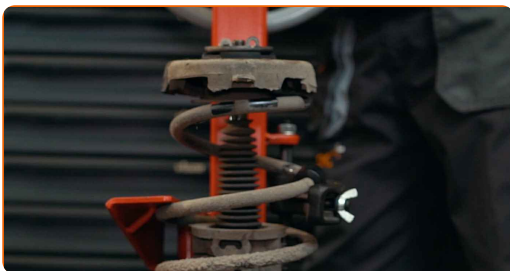


Vaihto: joustintuen – RENAULT Megane I Grandtour (KA). Ammattilaiset suosittelevat:

- Huomaa että jousenpuristinta käyttäessä käämijousten tulee olla tiukasti kiinni, painaen josta molemmin puolin.
- Varmista että jousi on pidikkeessään oikeassa asennossa.
- Varmista että käämijouset menivät tiukasti lukon sisälle.

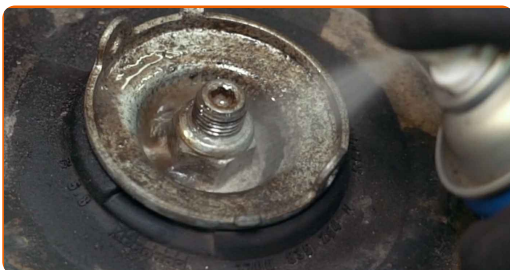
26

Purista jousi.



27

Käsittele jousijalka. Käytä teräsharjaa. Levitä WD-40-monitoimiaiainetta.



28

Irroita joustintuen kiertokangen mutteri. Käytä 21 mm iskunvaimentimen mutterin hylsyä. Käytä kuusiokoloavainta nro H6.



29

Irroita yläjoustintuen laakeri.



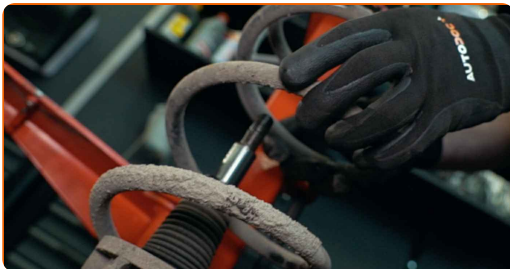
30

Vapauta kierrejousi.



31

Irroita jousi.



32

Irroita iskunvaimentimen pölysuoja ja pohjaanlyöntikumi.



AUTODOC suosittelee:

- Vaihto: joustintuen – RENAULT Megane I Grandtour (KA). Tarkista huolellisesti iskunvaimentimen kiinnitys, suojakumi ja pohjaanlyöntikumi. Vaihda ne tarvittaessa.

33

Irrota vanha iskunvaimennin hydraulisesta kierrejousipuristimesta.

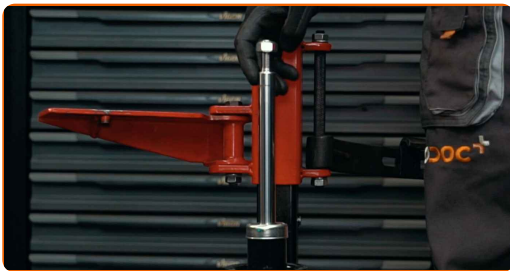


AUTODOC suosittelee:

- Pumpppaa uutta iskunvaimenninta manuaalisesti 3-5 kertaa ennen sen asentamisesta.

34

Laita uusi iskunvaimennin hydrauliseen kierrejousipuristimeen.



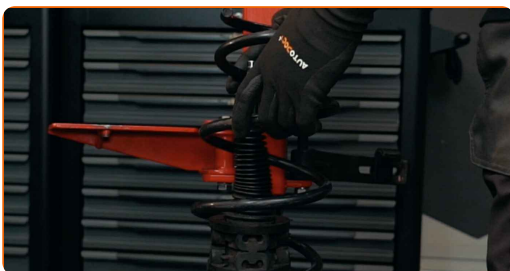
35

Asenna pölysuoja ja pohjaanlyöntikumi uuteen iskunvaimentimeen.



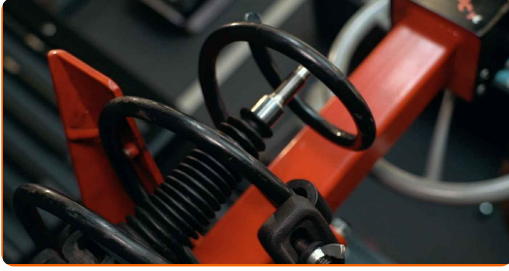
36

Aseta jousi iskunvaimentimeen.



37

Purista jousi.



Vaihto: joustintuen – RENAULT Megane I Grandtour (KA). AUTODOCin asiantuntijoiden vinkki:

- Tarkista, että jousi on asetettu oikein. Se ei saa olla väärässä asennossa.

38

Asenna ylempi joustinjalan tuki ja joustinjalan tukilaakeri.



39

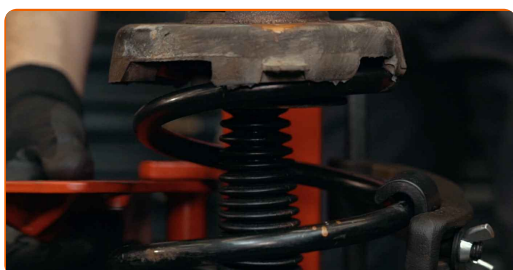
Kiristä iskunvaimentimen männänvarren mutteri. Käytä 21 mm iskunvaimentimen mutterin hylsyä. Käytä kuusiokoloavainta nro H6. Käytä momenttiavainta. Kiristä sitä 60 Nm vääntömomentilla.



40 Käsittele jousijalka. Käytä kuparitahnaa.



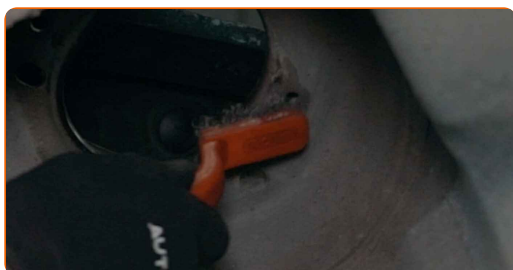
41 Lopeta jousen painaminen.



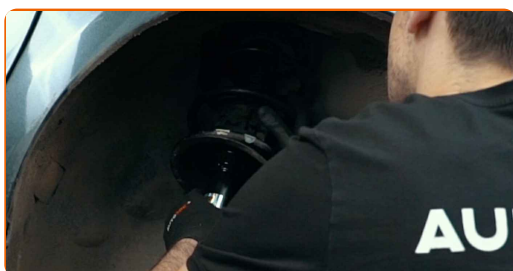
42 Poista asennettu joustintuki.



43 Puhdista joustintuen asennuspaikat. Käytä teräsharjaa. Levitä WD-40-monitoimiaiainetta.

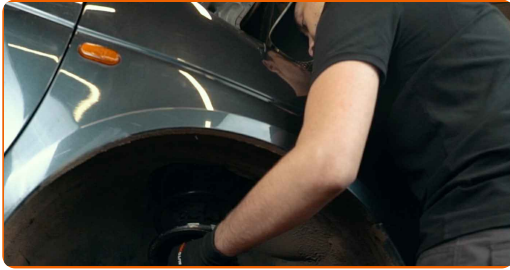


44 Asenna iskunvaimennin pyöränkoteloon.



45

Kierrä kiinni joustintuen kannakkeen ylimmät kiinnikkeet.



AUTODOC suosittelee:

- Tärkeää! Pidä joustintukea kiinni, kun ruuvaat kiinnityspultit kiinni. RENAULT Megane I Grandtour (KA)

46

Kiinnitä iskunvaimentimen jousi olka-akseliin.



47

Asenna kiinnityspultit.



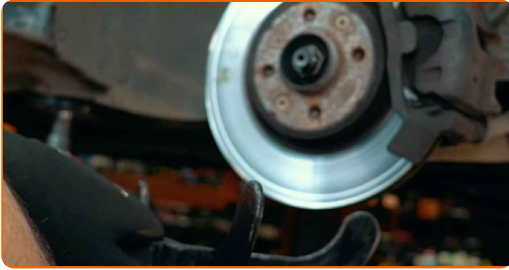
48

Kierrä joustintuen olka-akseliin yhdistävät kiinnikkeet kiinni. Käytä yhdistelmäavainta nro 21. Käytä hylsyä nro 21. Käytä kiintolenkkiavainta.



49

Irroita olka-akselin alapuolella oleva tuki.



AUTODOC suosittelee:

- Vaihto: joustintuen – RENAULT Megane I Grandtour (KA). Laske vaihteistonostin tasaisesti, ilman nykäyksiä, jotta komponentit ja mekanismit eivät vaurioidu.

50

Kiristä alemmat kiinnittimet, jotka yhdistävät iskunvaimentimen olka-akseliin. Käytä yhdistelmäavainta nro 21. Käytä hylsyä nro 21. Käytä momenttiavainta. Kiristä sitä 170 Nm vääntömomentilla.



51

Asenna jarruletkun pidike.



52

Kiristä kiinnike, joka yhdistää jarruletkun pidikkeen joustintukeen. Käytä yhdistelmäavainta nro 10.



53

Käsittele iskunvaimentimen kiinnikkeet. Käytä kuparitahnaa.



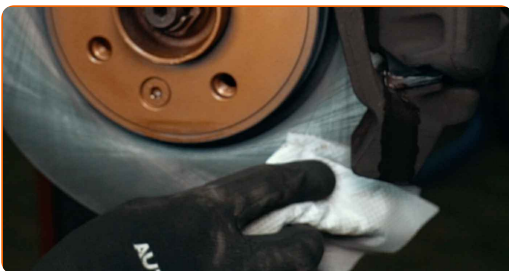
54

Käsittele jarrulevyn ja pyörän vanteen kosketuspinta. Käytä kuparitahnaa.



55

Puhdista jarrulevyn pinta. Käytä jarrunpuhdistusainetta.



AUTODOC suosittelee:

- Vaihto: joustintuen – RENAULT Megane I Grandtour (KA). Odota muutama minuutti ruiskun levittämisen jälkeen.

56

Asenna pyörä.



AUTODOC suosittelee:

- Varoitus! Vammojen välttämiseksi pidä pyörää kiinni, kun ruuvaat auton kiinnityspultit kiinni. RENAULT Megane I Grandtour (KA)

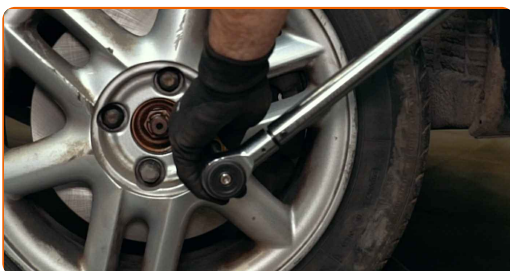
57

Ruuvaa pyöränpultit kiinni. Käytä vannehylsyä nro 19.



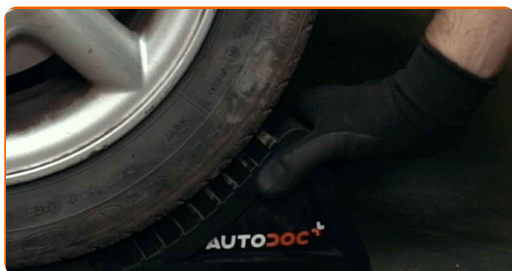
58

Laske auto ja kiristä pyörän pultit ristikkäin. Käytä vannehylsyä nro 19. Käytä momenttiavainta. Kiristä sitä 90 Nm vääntömomentilla.



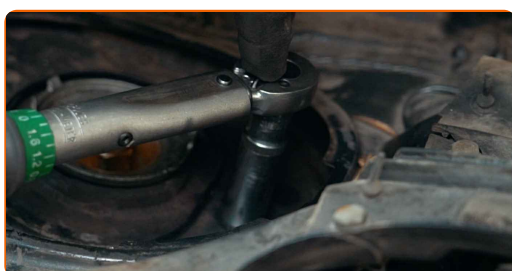
59

Poista tunkit ja kiilat.



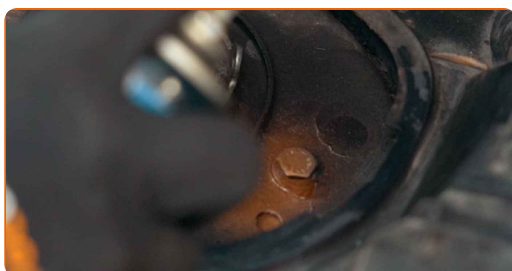
60

Kiristä joustintuen kannakkeen ylemmät kiinnikkeet. Käytä hylsyä nro 13. Käytä momenttiavainta. Kiristä sitä 30 Nm vääntömomentilla.



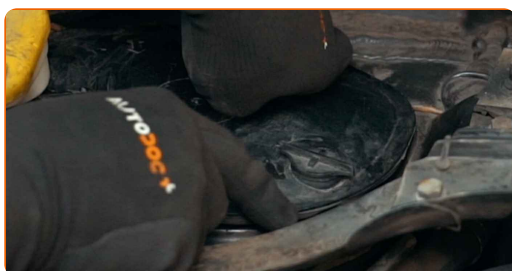
61

Käsittele joustintuen kiinnityksen kiinnikkeet. Käytä kuparitahnaa.



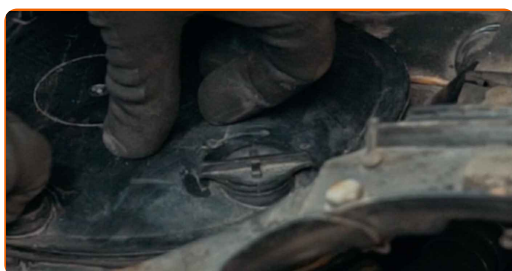
62

Asenna joustintuen yläkansi.



63

Asenna joustintuen kiinnikkeen suojuksen pidikkeet.



64

Asenna oikeanpuoleinen tuulilasipyyhkimen säleikkö.



65

Asenna konepellin ritilä ja varmista, että se on paikoillaan. Käytä Torx-avainta T20. Käytä kiintolenkkiavainta.



66

Asenna konepellin ritilän tiiviste.



67

Ota suojapeite pois.

68

Sulje konepelti.

HYVÄÄ TYÖTÄ! 👍

KATSO LISÄÄ OHJEITA

AUTODOC – LAADUKKAAT JA EDULLISET AUTONOSAT NETISTÄ

AUTODOC-MOBIILISOVELLUS: SAAT LOISTAVIA TARJOUKSIA
SAMALLA, KUN OSTELET KÄTEVÄSTI



AUTODOC+

GET IT ON
Google Play

Download on the
App Store

Download

SUURI VALIKOIMA VARAOSIA AUTOLLES!

ISKUNVAIMENTIMET: LAAJA VALIKOIMA

📄 **VASTUUVAPAAUS:**

Dokumentti sisältää vain yleisiä suosituksia, joista voi olla apua vaihto- tai korjaustöissä. AUTODOC ei vastaa korjaus- ja vaihtotöiden yhteydessä väärinlaisen käytön tai annettujen tietojen vääринymmärtämisen vuoksi tapahtuneista menetyksistä, loukkaantumisista eikä omaisuuden vaurioitumisesta.

AUTODOC ei vastaa näiden ohjeiden mahdollisista virheistä tai epäselvyyksistä. Tiedot on annettu yksinomaan informaatiotarkoituksessa eivätkä ne korvaa asiantuntijan neuvoja.

AUTODOC ei vastaa laitteiden, työkalujen eikä autonosien väärinlaisesta tai vaarallisesta käytöstä. AUTODOC kehottaa varovaisuuteen ja turvallisuusmääräysten noudattamiseen korjaus- ja vaihtotöissä. Muista: huonolaatuiset autonosat eivät takaa riittävää tieturvallisuutta.

© Copyright 2022 – Kaikki tämän verkkosivuston sisältö, etenkin tekstit, valokuvat ja grafiikat, on tekijänsuojan alaista. AUTODOC GmbH pidättää kaikki oikeudet, mukaan lukien kopiointi-, julkaisu-, muokaus- ja käännösoikeudet.