



Kuinka vaihtaa jousijalan
tukilaakeri eteen

**RENAULT Megane II
Coupé-Cabriolet (EM)-
autoon – vaihto-ohje**

SAMANKALTAISEN OHJEVIDEO



Tällä videolla näytetään samanlaisen auton osan vaihtotoimenpide toisessa ajoneuvossa

Tärkeää!

Näitä vaihtoon liittyviä ohjeita ei voida soveltaa:

RENAULT Megane II Coupé-Cabriolet (EM) 1.6, RENAULT Megane II Coupé-Cabriolet (EM) 2.0, RENAULT Megane II Coupé-Cabriolet (EM) 1.9 dCi, RENAULT Megane II Coupé-Cabriolet (EM) 2.0 16V Turbo, RENAULT Megane II Coupé-Cabriolet (EM) 2.0 dCi, RENAULT Megane II Coupé-Cabriolet (EM) 1.5 dCi, RENAULT Megane II Coupé-Cabriolet (EM) 1.6 16V

Työvaiheet saattavat vaihdella hieman auton rakenteen perusteella.

Tämä opas on luotu perustuen samanlaisen auton osan vaihtotoimenpiteeseen ajoneuvossa: RENAULT Megane II Sedan (LM) 1.4

**VAIHTO: JOUSIJALAN TUKILAAKERI – RENAULT
MEGANE II COUPÉ-CABRIOLET (EM). TYÖKALUT, JOITA
SAATAT TARVITA:**



- Teräsharja
- WD-40-monitoimiaine
- Kuparitahna
- Hylsyavain nro 13
- Hylsyavain nro 19
- Kuusiokolokärki nro H6.
- Yhdistelmäavain nro 17
- Yhdistelmäavain nro 18
- Yhdistelmäavain nro 19
- Vannehylsy nro 19
- Kiintolenkkiavain
- Momenttiavain
- Kierreleuan väännin
- Vasara
- Tasataltta
- Kiinnikkeiden irrotustyökalu
- Sorkkarauta
- Vaihteistonostin
- Hydraulinen kierrejousipuristin
- Lokasuojan suojapeite
- Jarrukiila

Osta työkaluja

Vaihto: jousijalan tukilaakeri – RENAULT Megane II Coupé-Cabriolet (EM).
AUTODOC suosittelee:

- Kaikki etujoustintukien kiinnikkeet täytyy vaihtaa samanaikaisesti.
- Etujousituksen oikean ja vasemman joustintuen laakerit vaihdetaan samalla tavalla.
- Vaihda asennuksen yhteydessä myös kaikki itselukittuvat mutterit ja pultit.
- Kaikki työvaiheet suoritetaan moottori sammutettuna.

VAIHTO: JOUSIJALAN TUKILAAKERI – RENAULT MEGANE II COUPÉ-CABRIOLET (EM). SUOSITELTU VAIHEIDEN JÄRJESTYS:

1

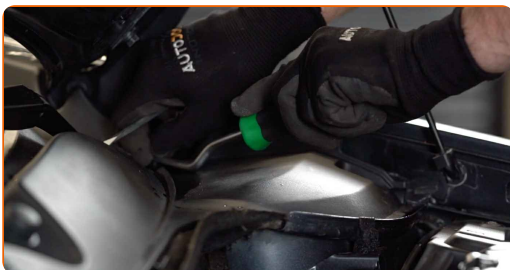
Avaa konepelti.

2

Käytä suojapeitettä suojaamaan auton maalipinta ja muoviset osat.

3

Irrota joustintuen kiinnikkeen suojan pidikkeet. Käytä kiinnikkeiden irrotustyökalua.



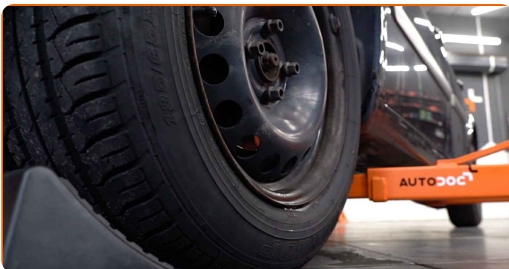
- 4 Nosta joustintuen kiinnikkeen suojaa hieman. Käsittele joustintuen kiinnityksen kiinnikkeet. Levitä WD-40-monitoimiaminettä.



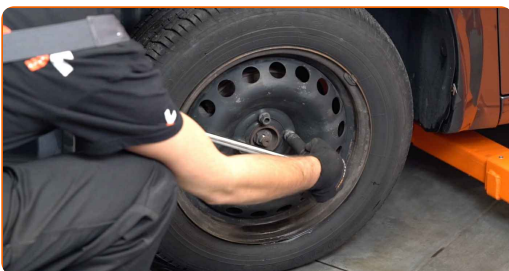
- 5 Löysää joustintuen kiinnityksen ylem্পää kiinnikettä. Käytä hylsyä nro 13. Käytä kiintolenkkiavainta.



- 6 Tue pyörät kiiloilla.



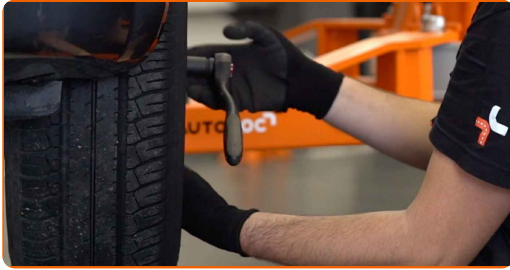
- 7 Löysää pyörän asennuspultteja. Käytä vannehylsyä nro 19.



- 8 Nosta auton keula ylös ja tue se.

9

Ruuvaa pyöränpultit irti.



Vaihto: jousijalan tukilaakeri – RENAULT Megane II Coupé-Cabriolet (EM).
Vinkki:

- Jotta vältät vahingot, pitele pyörää ylhäällä, kun ruuvaat pultteja irti.

10

Irrota pyörä.



11

Irroita johdot ja jarruletku iskunvaimentimessa olevasta pidikkeestä. Käytä sorkkarautaa.



12

Puhdista kallistuksenvakaajan kiinnikkeet. Käytä teräsharjaa. Levitä WD-40-monitoimiaminettä.



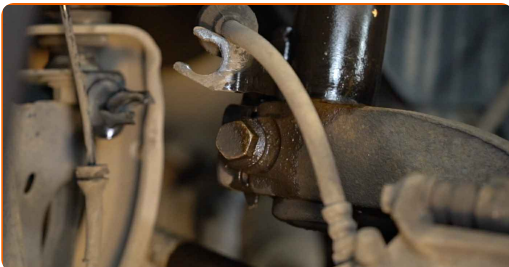
13

Irroita mutteri ja irroita kallistuksenvakaajan yhdystanko iskunvaimentimesta. Käytä kuusiokoloavainta nro H6. Käytä yhdistelmäavainta nro 17.



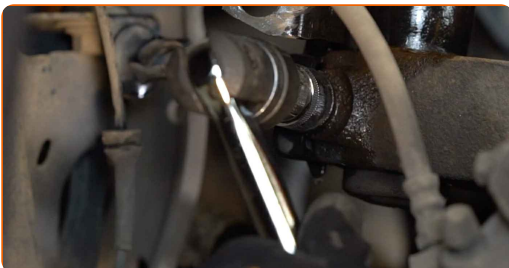
14

Puhdista kiinnikkeet, jotka yhdistävät joustintuen ohjausniveleen. Käytä teräsharjaa. Levitä WD-40-monitoimiaminettä.



15

Irroita iskunvaimentimen laakerin alaosan kiinnikkeet. Käytä hylsyä nro 19. Käytä kierreleuan väännintä.



16

Irrota kiinnityspultti.

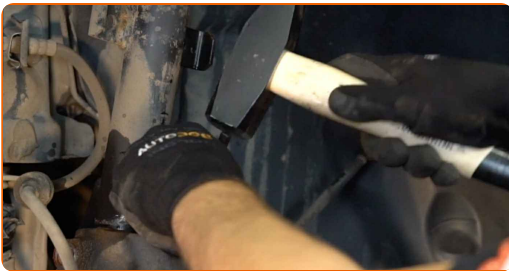


Vaihto: jousijalan tukilaakeri – RENAULT Megane II Coupé-Cabriolet (EM).
AUTODOCin asiantuntijat suosittelevat:

- Varmista, että olka-akseli on tuettu.

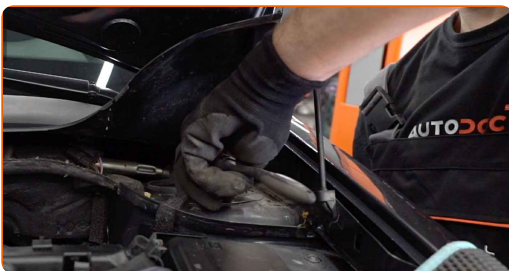
17

Irroita olkaakseli iskunvaimentimesta. Käytä vasaraa. Käytä metallille tarkoitettua tasatalttaa.



18

Irroita iskunvaimentimen jousen yläkiinnikkeet. Käytä hylsyä nro 13. Käytä kiintolenkkiavainta.

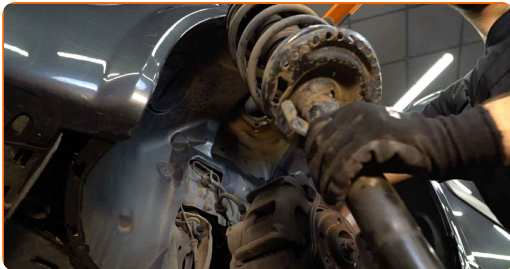


Vaihto: jousijalan tukilaakeri – RENAULT Megane II Coupé-Cabriolet (EM).
Ammattilaiset suosittelevat:

- Välttääksesi loukkaantumiset pidä joustintuesta kiinni, kun irrotat kiinnityyspultteja.

19

Irroita joustintuki.



20

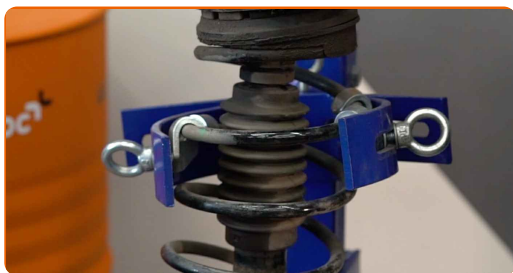
Aseta iskunvaimentimen jousi jousenpuristimeen.



Vaihto: jousijalan tukilaakeri – RENAULT Megane II Coupé-Cabriolet (EM).
AUTODOCin asiantuntijoiden vinkki:

- Huomaa että jousenpuristinta käyttäessä käämijousten tulee olla tiukasti kiinni, painaen jousia molemmin puolin.
- Varmista että jousi on pidikkeessään oikeassa asennossa.
- Varmista että käämijouset menivät tiukasti lukon sisälle.

21 Purista jousi.



22 Irroita joustintuen kiertokangen mutteri. Käytä kuusiokoloavainta nro H6. Käytä yhdistelmäavainta nro 18. Käytä kiintolenkkiavainta.



23 Irroita yläjoustintuen laakeri.



24 Asenna uusi iskunvaimentimen yläpäänlaakeri paikoilleen.



25

Kiristä iskunvaimentimen männänvarren mutteri. Käytä kuusiokoloavainta nro H6. Käytä yhdistelmäavainta nro 18. Käytä momenttiavainta. Kiristä sitä 62 Nm vääntömomentilla.



Vaihto: jousijalan tukilaakeri – RENAULT Megane II Coupé-Cabriolet (EM).
AUTODOCin vinkki:

- Tarkista, että jousi on asetettu oikein. Se ei saa olla väärässä asennossa.
- Tärkeää! Varmista, että käytät uusia kiinnikkeitä.

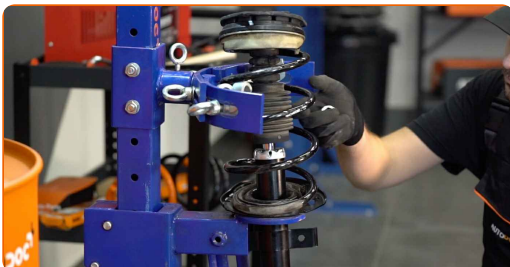
26

Lopeta jousen painaminen.



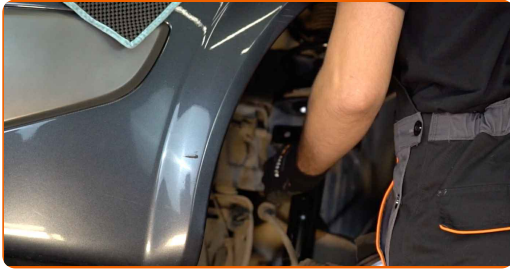
27

Poista asennettu joustintuki.



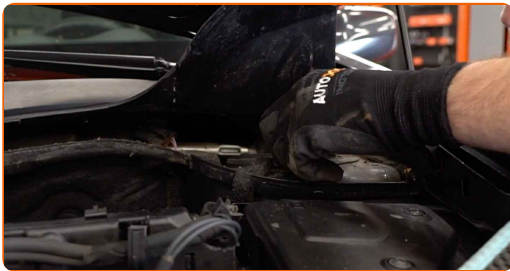
28

Asenna iskunvaimennin pyöränkoteloon.



29

Varmista iskunvaimentimen ylempien kiinnikkeiden kiinnitys (3 kappaletta). Älä kiristä sitä.

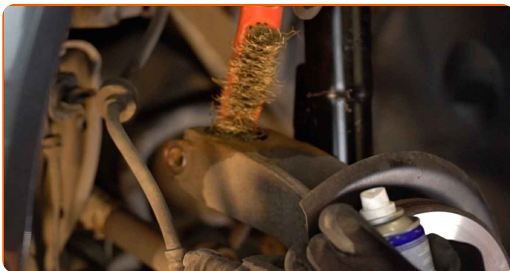


AUTODOC suosittelee:

- Tärkeää! Pidä joustintukea kiinni, kun ruuvaat kiinnityspultit kiinni. RENAULT Megane II Coupé-Cabriolet (EM)

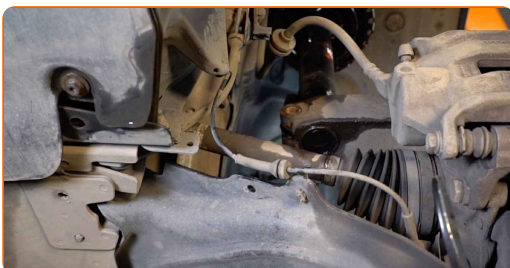
30

Käsittele ohjausnivelessä oleva joustintuen asennuspaikka. Käytä teräsharjaa. Levitä WD-40-monitoimiaiainetta.



31

Kiinnitä iskunvaimentimen jousi olka-akseliin.



32

Tue olka-akseli. Käytä vaihteistonostinta.



33

Asenna ja kiristä ohjausnivelen uusi pultti. Käytä hylsyä nro 19. Käytä yhdistelmäavainta nro 19. Käytä momenttiavainta. Kiristä sitä 105 Nm vääntömomentilla.



34

Irraita olka-akselin alapuolella oleva tuki.



AUTODOC suosittelee:

- Vaihto: jousijalan tukilaakeri – RENAULT Megane II Coupé-Cabriolet (EM). Laske vaihteistonostin tasaisesti, ilman nykäyksiä, jotta komponentit ja mekanismit eivät vaurioidu.

35

Kytke ABS-anturin johdon kiinnikkeet iskunvaimentimeen. Kiinnitä jarruletku joustintukeen.



36

Kiinnitä kallistuksenvakaajan yhdistanko joustintukeen. Käytä kuusiokoloavainta nro H6. Käytä yhdistelmäavainta nro 17. Käytä momenttiavainta. Kiristä sitä 44 Nm vääntömomentilla.



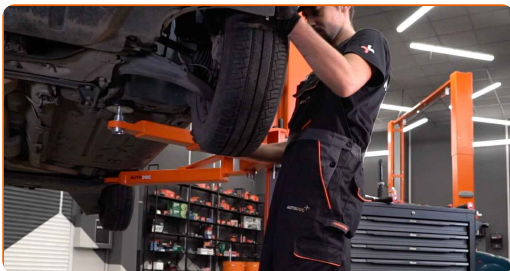
37

Puhdista vanteen kiinnityskohta. Käytä teräsharjaa. Käsittele kontaktipinta. Käytä kuparitahnaa.



38

Asenna pyörä.

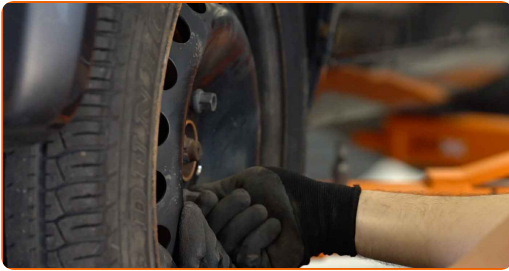


Vaihto: jousijalan tukilaakeri – RENAULT Megane II Coupé-Cabriolet (EM).
AUTODOCin asiantuntijat suosittelivat:

- Jotta vältät loukkaantumiset, pitele pyörää ylhäällä, kun ruuvaat kiinnityspultteja.

39

Ruuvaa pyöränpultit kiinni. Käytä vannehylsyä nro 19.



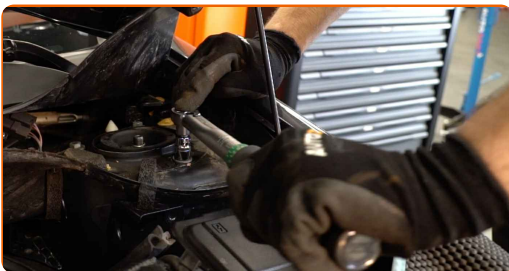
40

Laske auto ja kiristä pyörän pultit ristikkäin. Käytä momenttiavainta. Kiristä sitä 110 Nm vääntömomentilla.



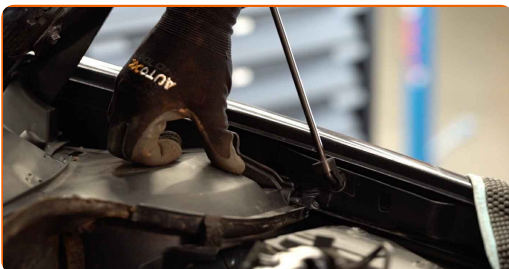
41

Kiinnitä iskunvaimentimen yläpään laakeri. Käytä hylsyä nro 13. Käytä momenttiavainta. Kiristä sitä 21 Nm vääntömomentilla.



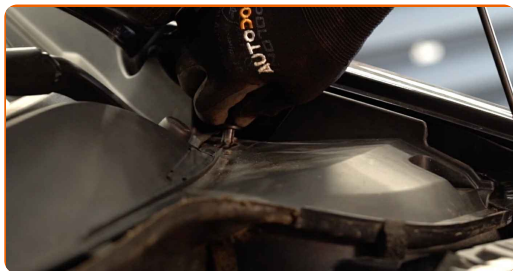
42

Asenna joustintuen kiinnikkeen suojus.



43

Asenna joustintuen kiinnikkeen suojuksen pidikkeet.



44

Ota suojapeite pois.

45

Sulje konepelti.

46

Poista tunkit ja kiilat.



HYVÄÄ TYÖTÄ! 👍

KATSO LISÄÄ OHJEITA

AUTODOC – LAADUKKAAT JA EDULLISET AUTONOSAT NETISTÄ

AUTODOC-MOBIILISOVELLUS: SAAT LOISTAVIA TARJOUKSIA
SAMALLA, KUN OSTELET KÄTEVÄSTI



AUTODOC+

GET IT ON
Google Play

Download on the
App Store

Download

SUURI VALIKOIMA VARAOSIA AUTOLLES!

JOUSIJALAN TUKILAAKERI: LAAJA VALIKOIMA

📄 VASTUUVAPAAUS:

Dokumentti sisältää vain yleisiä suosituksia, joista voi olla apua vaihto- tai korjaustöissä. AUTODOC ei vastaa korjaus- ja vaihtotöiden yhteydessä väärinlaisen käytön tai annettujen tietojen väärintymärtämisen vuoksi tapahtuneista menetyksistä, loukkaantumisista eikä omaisuuden vaurioitumisesta.

AUTODOC ei vastaa näiden ohjeiden mahdollisista virheistä tai epäselvyyksistä. Tiedot on annettu yksinomaan informaatiotarkoituksessa eivätkä ne korvaa asiantuntijan neuvoja.

AUTODOC ei vastaa laitteiden, työkalujen eikä autonosten väärinlaisesta tai vaarallisesta käytöstä. AUTODOC kehottaa varovaisuuteen ja turvallisuusmääräysten noudattamiseen korjaus- ja vaihtotöissä. Muista: huonolaatuiset autonosat eivät takaa riittävää tieturvallisuutta.

© Copyright 2022 – Kaikki tämän verkkosivuston sisältö, etenkin tekstit, valokuvat ja grafiikat, on tekijänsuojan alaista. AUTODOC GmbH pidättää kaikki oikeudet, mukaan lukien kopiointi-, julkaisu-, muokaus- ja käännösoikeudet.