



Kuinka vaihtaa  
raitisilmasuodatin  
**RENAULT Megane II  
Hatchback (BM, CM)-  
autoon – vaihto-ohje**

## SAMANKALTAINEN OHJEVIDEO



Tällä videolla näytetään samanlaisen auton osan vaihtotoimenpide toisessa ajoneuvossa

### Tärkeää!

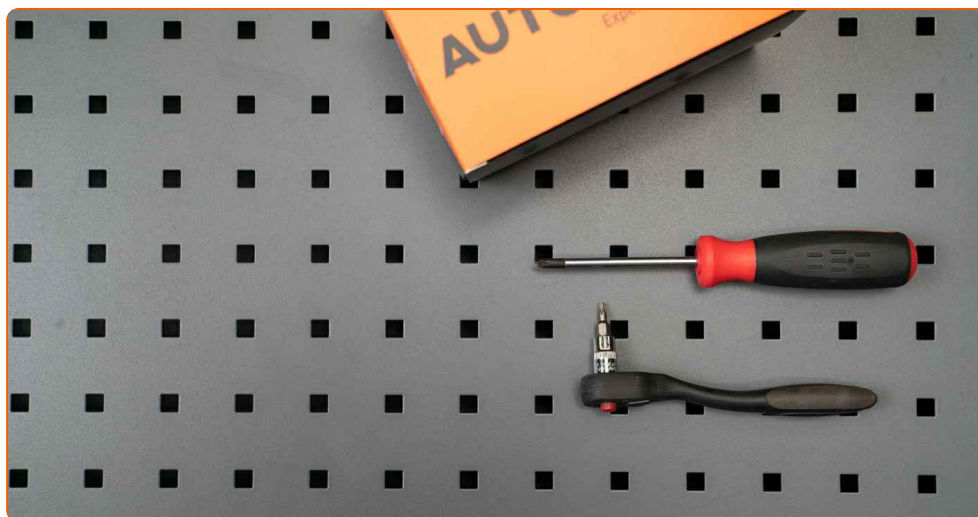
Näitä vaihtoon liittyviä ohjeita ei voida soveltaa:

RENAULT Megane II Hatchback (BM, CM) 1.4 16V, RENAULT Megane II Hatchback (BM, CM) 1.6 16V, RENAULT Megane II Hatchback (BM, CM) 2.0 16V, RENAULT Megane II Hatchback (BM, CM) 1.5 dCi, RENAULT Megane II Hatchback (BM, CM) 1.9 dCi, RENAULT Megane II Hatchback (BM, CM) 1.5 dCi (BM02, BM13, BM2A, CM02, CM13), RENAULT Megane II Hatchback (BM, CM) 2.0 Renault Sport, RENAULT Megane II Hatchback (BM, CM) 2.0 16V Turbo, RENAULT Megane II Hatchback (BM, CM) 1.5 dCi (BM1F, CM1F), RENAULT Megane II Hatchback (BM, CM) 1.5 dCi (BM1E, CM1E), RENAULT Megane II Hatchback (BM, CM) 2.0 dCi, RENAULT Megane II Hatchback (BM, CM) 1.5 dCi (BM16, CM16), RENAULT Megane II Hatchback (BM, CM) 1.6, RENAULT Megane II Hatchback (BM, CM) 1.6 Flex-Fuel, RENAULT Megane II Hatchback (BM, CM) 2.0

Työvaiheet saattavat vaihdella hieman auton rakenteen perusteella.

Tämä opas on luotu perustuen samanlaisen auton osan vaihtotoimenpiteeseen ajoneuvossa: RENAULT Megane II Sedan (LM) 1.4

**VAIHTO: RAITISILMASUODATIN – RENAULT MEGANE II  
HATCHBACK (BM, CM). TYÖKALUT, JOITA SAATAT  
TARVITA:**



• Torx-kärkihylsy T20

• Philips-ruuvimeisseli

**Osta työkaluja**

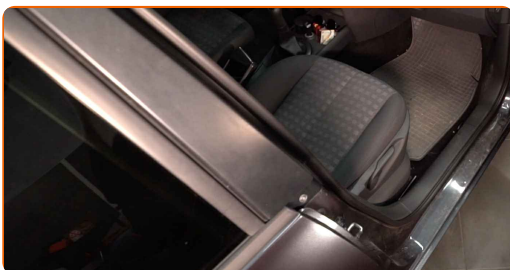
Vaihto: raitisilmasuodatin – RENAULT Megane II Hatchback (BM, CM).  
AUTODOC suosittelee:

- Vaihda sisäilmasuodatin vähintään kuuden kuukauden välein, alkukevällä ja syksyllä.
- Noudata aina osan valmistajan antamia ehtoja, suosituksia ja vaatimuksia.
- Jos matkustamon ilma kiertää tavallista huonommin, vaihda suodatin ennen normaalia vaihtoajankohtaa.
- Kaikki työvaiheet suoritetaan moottori sammutettuna.

## VAIHTO: RAITISILMASUODATIN – RENAULT MEGANE II HATCHBACK (BM, CM). KÄYTÄ SEURAAVAA MENETELMÄÄ:

1

Siirrä matkustajanistuin kokonaan taakse.



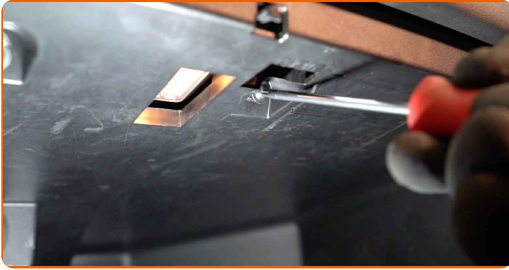
2

Nosta sitä ja vapauta se varovasti kiinnikkeistä ja irrota matkustajan puolen sivun verhoilupaneeli.



3

Irroita hansikaslokeron kiinnitysruuvit. Käytä Torx-avainta T20.



4

Irrota kojelaudan sivusuoja.

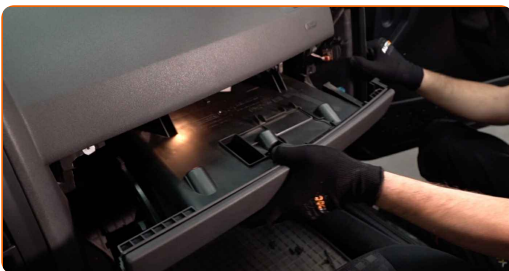


Vaihto: raitisilmasuodatin – RENAULT Megane II Hatchback (BM, CM).  
Ammattilaiset suosittelevat:

- Ole varovainen, että et vaurioita turvatyynyjärjestelmää.

5

Irroita hansikaskalokero.



Vaihto: raitisilmasuodatin – RENAULT Megane II Hatchback (BM, CM).  
AUTODOCin vinkki:

- Ole varovainen, että et vaurioita hanskalokeron kiinnikkeitä.

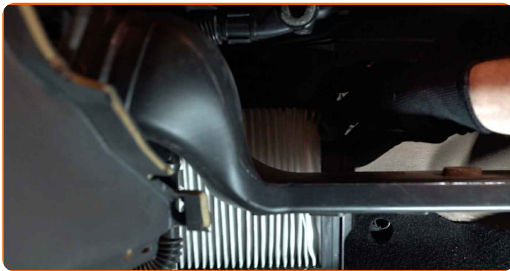
6

Ruuvaa matkustamon suodattimen kiinnikkeet irti. Käytä Phillips-ruuvimeisseliä.



7

Irroita sisäilmansuodatin.

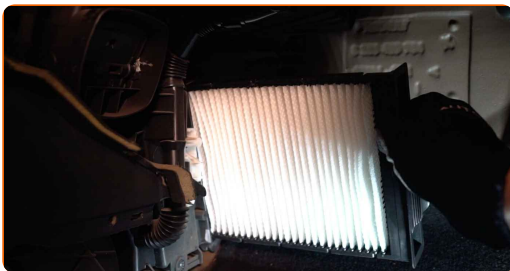


Vaihto: raitisilmasuodatin – RENAULT Megane II Hatchback (BM, CM).  
AUTODOCin asiantuntijoiden vinkki:

- Älä yritä puhdistaa ja uudelleen käyttää suodatinta- se vaikuttaa auton matkustamon ilmanpuhdistuksen tasoon merkittävästi.

8

Laita matkustamon suodattimen kotelo takaisin paikoilleen.



Vaihto: raitisilmasuodatin – RENAULT Megane II Hatchback (BM, CM). Vinkki:

- Seuraa suodattimessa olevia ilmanvirtauksen suuntaa kuvaavia nuolia.
- Vaihto: raitisilmasuodatin – RENAULT Megane II Hatchback (BM, CM). Varmista, että suodatinelementti on asetettu oikein. Vältä vääntymistä.
- Käytä vain laadukkaita suodattimia.

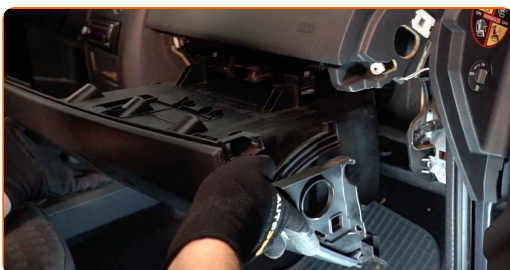
9

Ruuvaa matkustamon suodattimen kiinnikkeet takaisin paikoilleen. Käytä Phillips-ruuvimeisseliä.



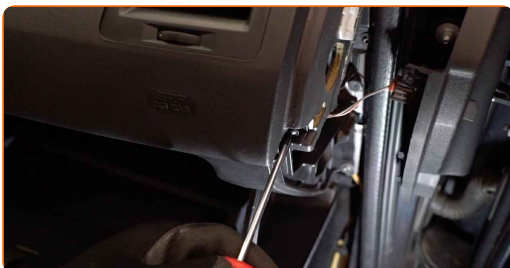
10

Asenna hanskalokero.



11

Kiristä hansikaslokeron kiinnitysruuvit. Käytä Torx-avainta T20.





12 Asenna kojelaudan sivusuojus. Varmista, että kuulet naksahduksen, jotta tiedät, että sytytyspuola on paikoillaan.



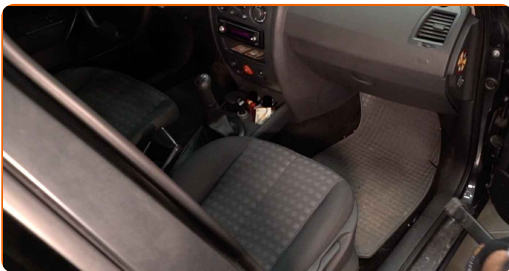
13 Kiinnitä sivuverhoilupaneeli. Asenna osa oikeaan paikkaan käyttämällä ohjureita ja lukitse kiinnikkeet.



### AUTODOC suosittelee:

- Vaihto: raitisilmasuodatin – RENAULT Megane II Hatchback (BM, CM). Älä käytä liikaa voimaa asennuksen aikana. Tämä voi vahingoittaa kiinnikkeitä.

14 Laita matkustajanistuin takaisin alkuperäiseen asentoonsa.



15 Käynnistä sytytys.



16

Laita ilmastointijärjestelmä päälle. Tämä on välttämätöntä, että osa toimii varmasti oikein.



17

Sammuta sytytys.

**HYVÄÄ TYÖTÄ!** 

**KATSO LISÄÄ OHJEITA**

## AUTODOC – LAADUKKAAT JA EDULLISET AUTONOSAT NETISTÄ

AUTODOC-MOBIILISOVELLUS: SAAT LOISTAVIA TARJOUKSIA  
SAMALLA, KUN OSTELET KÄTEVÄSTI



**AUTODOC+**

GET IT ON  
Google Play

Download on the  
App Store

Download

**SUURI VALIKOIMA VARAOSIA AUTOLLES!**

**RAITISILMASUODATIN: LAAJA VALIKOIMA**

### 📄 VASTUUVAPAAUS:

Dokumentti sisältää vain yleisiä suosituksia, joista voi olla apua vaihto- tai korjaustöissä. AUTODOC ei vastaa korjaus- ja vaihtotöiden yhteydessä väärinlaisen käytön tai annettujen tietojen vääryyden vuoksi tapahtuneista menetyksistä, loukkaantumisista eikä omaisuuden vaurioitumisesta.

AUTODOC ei vastaa näiden ohjeiden mahdollisista virheistä tai epäselvyyksistä. Tiedot on annettu yksinomaan informaatiotarkoituksessa eivätkä ne korvaa asiantuntijan neuvoja.

AUTODOC ei vastaa laitteiden, työkalujen eikä autonosien väärinlaisesta tai vaarallisesta käytöstä. AUTODOC kehottaa varovaisuuteen ja turvallisuusmääräysten noudattamiseen korjaus- ja vaihtotöissä. Muista: huonolaatuiset autonosat eivät takaa riittävää tieturvallisuutta.

© Copyright 2021 – Kaikki tämän verkkosivuston sisältö, etenkin tekstit, valokuvat ja grafiikat, on tekijänsuojan alaista. AUTODOC GmbH pidättää kaikki oikeudet, mukaan lukien kopiointi-, julkaisu-, muokaus- ja käännösoikeudet.