



Kuinka vaihtaa jarrupalat
eteen **RENAULT**
MEGANE II Sedan
(**LM0/1_**)-autoon – vaihto-
ohje

SAMANKALTAISEN OHJEVIDEO



Tällä videolla näytetään samanlaisen auton osan vaihtotoimenpide toisessa ajoneuvossa

Tärkeää!

Näitä vaihtoon liittyviä ohjeita ei voida soveltaa:

RENAULT MEGANE II Sedan (LM0/1_) 1.6, RENAULT MEGANE II Sedan (LM0/1_) 2.0, RENAULT MEGANE II Sedan (LM0/1_) 1.5 dCi (LM0F, LM0T, LM2B), RENAULT MEGANE II Sedan (LM0/1_) 1.9 dCi, RENAULT MEGANE II Sedan (LM0/1_) 1.5 dCi (LM02, LM13, LM2A), RENAULT MEGANE II Sedan (LM0/1_) 1.5 dCi (LM1F), RENAULT MEGANE II Sedan (LM0/1_) 1.5 dCi (LM1E), RENAULT MEGANE II Sedan (LM0/1_) 2.0 dCi, RENAULT MEGANE II Sedan (LM0/1_) 1.5 dCi (LM16)

Työvaiheet saattavat vaihdella hieman auton rakenteen perusteella.

Tämä opas on luotu perustuen samanlaisen auton osan vaihtotoimenpiteeseen ajoneuvossa: RENAULT SCÉNIC II (JM0/1_) 1.9 dCi

VAIHTO: JARRUPALAT – RENAULT MEGANE II SEDAN (LM0/1_). TARVITSEMASI TYÖKALUT:



- Teräsharja
- WD-40-monitoimiaine
- Jarrunpuhdistusaine
- Jarrurasva
- Kuparitahna
- Hylsyavain nro 13
- Vannehylsy nro 19
- Jarrusatulan männän kääntötyökalu
- Kiintolenkkiavain
- Momenttiavain
- Sorkkarauta
- Jarrukiila

Osta työkaluja

Vaihto: jarrupalat – RENAULT MEGANE II Sedan (LM0/1_). Ammattilaiset suosittelevat:

- Vaihda jarrupalat aina parettain akselia kohden. Tämä parantaa jarrutustehoa.
- Kaikki saman akselin jarrupalat vaihdetaan samalla tavalla.
- Huom! Kaikki työ RENAULT MEGANE II Sedan (LM0/1_) -auton parissa – tulee tehdä moottorin ollessa sammutettuna.

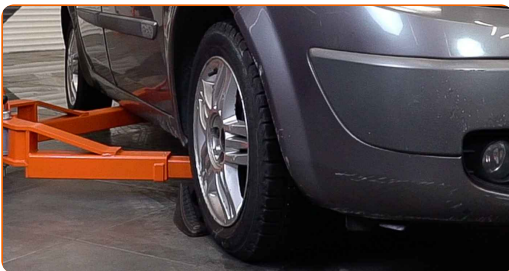
SUORITA VAIHTAMINEN SEURAAVASSA JÄRJESTYKSESSÄ:

1 Avaa konepelti. Irrota jarrunestesäiliön korkki.

2 Tue pyörät kiiloilla.



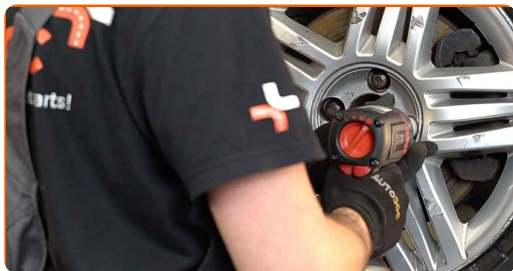
3 Löysää pyörän asennuspultteja. Käytä vannehylsyä nro 19.



4 Nosta auton keula ylös ja tue se.

5

Ruuvaa pyöränpultit irti.



AUTODOC suosittelee:

- Varoitus! Vammojen välttämiseksi pidä pyörää kiinni, kun ruuvaat kiinnityspultit irti. RENAULT MEGANE II Sedan (LM0/1_)

6

Irrota pyörä.



7

Puhdista jarrusatulan kiinnikkeet. Käytä teräsharjaa. Levitä WD-40-monitoimiaiainetta.



8

Irroita jarrusatulan kiinnikkeet. Käytä hylsyä nro 13. Käytä kiintolenkkiavainta.



9

Avaa jarrupalat. Käytä sorkkarautaa.



10

Irroita jarrusatula.



Vaihto: jarrupalat – RENAULT MEGANE II Sedan (LM0/1_). AUTODOCin asiantuntijoiden vinkki:

- Sido jarrusatula kiinni jousitukseen tai autonoriin johdon avulla ilman että jarruletkut irtoavat jarrujärjestelmän paineenlaskun välttämiseksi.
- Varmista että jarrusatula ei roiku jarruletkussa.
- Älä koskaan paina jarrupoljinta jarrusatulan irrottamisen jälkeen. Tämä voi johtaa männän putoamiseen pois jarrusylinteristä, ja tämä puolestaan jarrunestevuotoihin ja paineenmenetykseen järjestelmässä.

11

Irroita jarrupalat. Käytä sorkkarautaa.

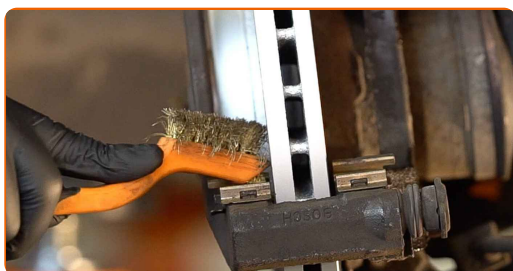


AUTODOC suosittelee:

- Mittaa jarrulevyn paksuus. Osa tulee vaihtaa kun se saavuttaa määrätyn kulumarajansa.

12

Puhdista jarrusatulan kehikko liasta ja pölystä. Käytä teräsharjaa. Käytä jarrunpuhdistusainetta.



AUTODOC suosittelee:

- Vaihto: jarrupalat – RENAULT MEGANE II Sedan (LM0/1_). Odota muutama minuutti ruiskun levittämisen jälkeen.

13

Käsittele jarrusatulan kannake siitä kohdasta, joka yhdistää sen jarrupaloihin. Levitä jarrurasvaa.

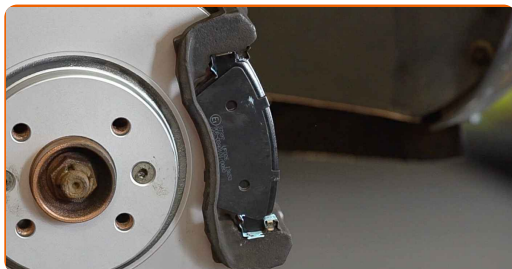


Vaihto: jarrupalat – RENAULT MEGANE II Sedan (LM0/1_). AUTODOCin vinkki:

- Varmista että levyn pinta on siisti ennen jarrupalojen asentamista.

14

Asenna uudet jarrupalat.



AUTODOC suosittelee:

- Varmista että jarrupalat on asennettu pinta jarrulevyä päin.

15

Käsittele jarrusatulan mäntä. Käytä jarrunpuhdistusainetta.



Vaihto: jarrupalat – RENAULT MEGANE II Sedan (LM0/1_). Vinkki:

- Kun olet levittänyt aineen, odota muutama minuutti.

16

Paina jarrusatulan mäntä sisään. Käytä jarrusatulan männän kääntötyökalua.



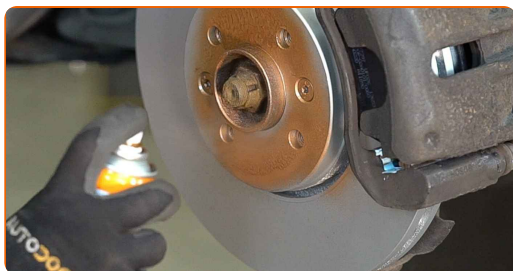
17

Asenna jarrusatula paikoilleen ja kiinnitä se. Käytä hylsyä nro 13. Käytä momenttiavainta. Kiristä sitä 32 Nm vääntömomentilla.



18

Käsittele jarrulevyn ja pyörän vanteen kosketuspinta. Käytä kuparitahnaa.



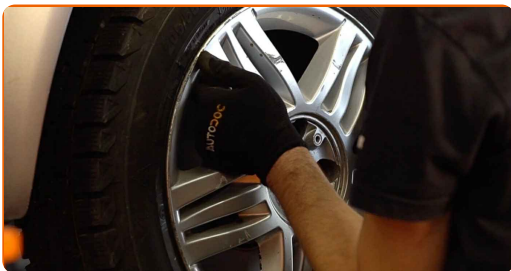
19

Puhdista jarrulevyn pinta. Käytä jarrunpuhdistusainetta.

AUTODOC suosittelee:

- Vaihto: jarrupalat – RENAULT MEGANE II Sedan (LM0/1_). Odota muutama minuutti ruiskun levittämisen jälkeen.

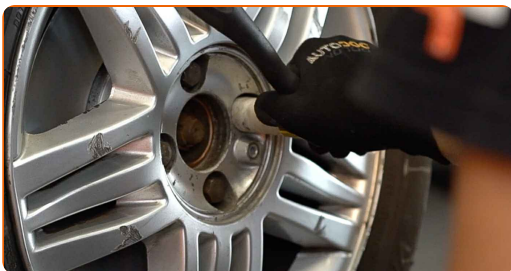
20 Asenna pyörä.



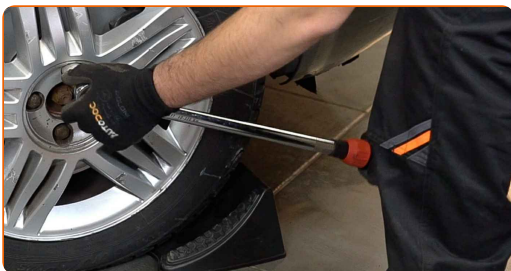
Vaihto: jarrupalat – RENAULT MEGANE II Sedan (LM0/1_). AUTODOCin asiantuntijoiden vinkki:

- Jotta vältät loukkaantumiset, pitele pyörää ylhäällä, kun ruuvaat kiinnityspultteja.

21 Ruuvaa pyöränpultit kiinni. Käytä vannehylsyä nro 19.



22 Laske auto ja kiristä pyörän pultit ristikkäin. Käytä momenttiavainta. Kiristä sitä 110 Nm vääntömomentilla.



AUTODOC suosittelee:

- Tärkeää! Vaihto: jarrupalat – RENAULT MEGANE II Sedan (LM0/1_). Tarkista jarrunesteen taso säiliössä ja lisää sitä tarvittaessa.

23

Laita jarrunestesäiliön korkki kiinni. Sulje konepelti.

AUTODOC suosittelee:

- RENAULT MEGANE II Sedan (LM0/1_) – Paina jarrupoljinta useita kertoja moottorin ollessa sammutettuna, kunnes tunnet vastustuksen kasvaneen.

24

Poista tunkit ja kiilat.



Vaihto: jarrupalat – RENAULT MEGANE II Sedan (LM0/1_). Vinkki:

- Aja jarrupalojen vaihtamisen jälkeen ensimmäiset 150-200 km hissunkissun. Vältä tarpeettomia ja tarpeettoman kovia jarrutuksia.

HYVÄÄ TYÖTÄ! 

KATSO LISÄÄ OHJEITA

AUTODOC – LAADUKKAAT JA EDULLISET AUTONOSAT NETISTÄ

AUTODOC-MOBIILISOVELLUS: SAAT LOISTAVIA TARJOUKSIA
SAMALLA, KUN OSTELET KÄTEVÄSTI



SUURI VALIKOIMA VARAOSIA AUTOLLES!

JARRUPALAT: LAAJA VALIKOIMA

VASTUUVAPAAUS:

Dokumentti sisältää vain yleisiä suosituksia, joista voi olla apua vaihto- tai korjaustöissä. AUTODOC ei vastaa korjaus- ja vaihtotöiden yhteydessä väärinlaisen käytön tai annettujen tietojen väärintymmärtämisen vuoksi tapahtuneista menetyksistä, loukkaantumisista eikä omaisuuden vaurioitumisesta.

AUTODOC ei vastaa näiden ohjeiden mahdollisista virheistä tai epäselvyyksistä. Tiedot on annettu yksinomaan informaatiotarkoituksessa eivätkä ne korvaa asiantuntijan neuvoja.

AUTODOC ei vastaa laitteiden, työkalujen eikä autonosien väärinlaisesta tai vaarallisesta käytöstä. AUTODOC kehottaa varovaisuuteen ja turvallisuusmääräysten noudattamiseen korjaus- ja vaihtotöissä. Muista: huonolaatuiset autonosat eivät takaa riittävää tieturvallisuutta.

© Copyright 2023 – Kaikki tämän verkkosivuston sisältö, etenkin tekstit, valokuvat ja grafiikat, on tekijänsuojan alaista. AUTODOC SE pidättää kaikki oikeudet, mukaan lukien kopiointi-, julkaisu-, muokaus- ja käännösoikeudet.