



Kuinka vaihtaa
raitisilmasuodatin
**RENAULT MODUS /
GRAND MODUS**
(F/JPO_)-autoon – vaihto-
ohje

SAMANKALTAISEN OHJEVIDEO



Tällä videolla näytetään samanlaisen auton osan vaihtotoimenpide toisessa ajoneuvossa

Tärkeää!

Näitä vaihtoon liittyviä ohjeita ei voida soveltaa:

RENAULT MODUS / GRAND MODUS (F/JP0_) 1.5 dCi 75, RENAULT MODUS / GRAND MODUS (F/JP0_) 1.5 dCi 90, RENAULT MODUS / GRAND MODUS (F/JP0_) 1.2, RENAULT MODUS / GRAND MODUS (F/JP0_) 1.6, RENAULT MODUS / GRAND MODUS (F/JP0_) 1.5 dCi, RENAULT MODUS / GRAND MODUS (F/JP0_) 1.4, RENAULT MODUS / GRAND MODUS (F/JP0_) 1.2 16V, RENAULT MODUS / GRAND MODUS (F/JP0_) 1.2 16V Hi-Flex, RENAULT MODUS / GRAND MODUS (F/JP0_) 1.2 GPL (JP0R)

Työvaiheet saattavat vaihdella hieman auton rakenteen perusteella.

Tämä opas on luotu perustuen samanlaisen auton osan vaihtotoimenpiteeseen ajoneuvossa: RENAULT Clio III Hatchback (BR0/1, CR0/1) 1.5 dCi

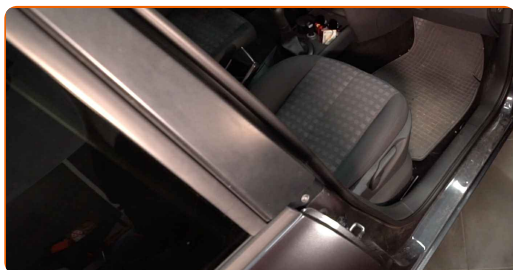
Vaihto: raitisilmasuodatin – RENAULT MODUS / GRAND MODUS (F/JP0_).
AUTODOCin asiantuntijat suosittelivat:

- Vaihda sisäilmasuodatin vähintään kuuden kuukauden välein, alkukevällä ja syksyllä.
- Noudata aina osan valmistajan antamia ehtoja, suosituksia ja vaatimuksia.
- Jos matkustamon ilma kiertää tavallista huonommin, vaihda suodatin ennen normaalia vaihtoajankohtaa.
- Kaikki työvaiheet suoritetaan moottori sammutettuna.

VAIHTO: RAITISILMASUODATIN – RENAULT MODUS / GRAND MODUS (F/JP0_). SUOSITELTU VAIHEIDEN JÄRJESTYS:

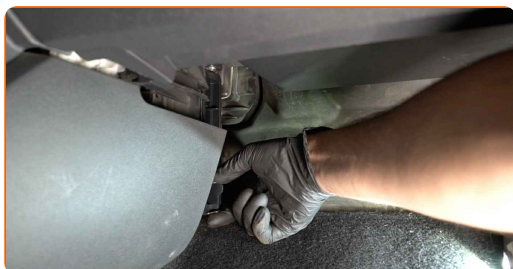
1

Siirrä matkustajanistuin kokonaan taakse.



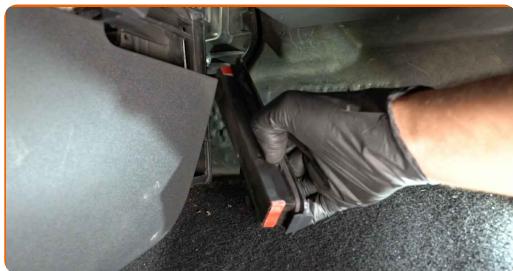
2

Irrota raitisilmasuodattimen kannen klipsit.



3

Irroita sisäilmansuodattimen kotelon suojus.



4

Irroita suodatin suodattimen kotelosta.



Vaihto: raitisilmasuodatin – RENAULT MODUS / GRAND MODUS (F/JP0_).
AUTODOC suosittelee:

- Älä yritä puhdistaa ja uudelleen käyttää suodatinta- se vaikuttaa auton matkustamon ilmanpuhdistuksen tasoon merkittävästi.

5

Aseta uusi suodatin suodattimen koteloon. Varmista, että suodattimen reuna istuu tiiviisti koteloon.

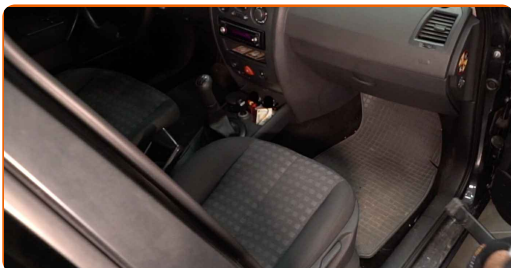


AUTODOC suosittelee:

- Vaihto: raitisilmasuodatin – RENAULT MODUS / GRAND MODUS (F/JP0_).
Varmista, että suodatinelementti on asetettu oikein. Vältä vääntymistä.
- Seuraa suodattimessa olevia ilmanvirtauksen suuntaa kuvaavia nuolia.
- Käytä vain laadukkaita suodattimia.

6 Asenna sisäilmasuodattimen kotelon suojus takaisin paikoilleen. Varmista, että kuulet naksahduksen, jotta tiedät, että sytytyspuola on paikoillaan.

7 Laita matkustajanistuin takaisin alkuperäiseen asentoonsa.



8 Käynnistä sytytys.

9 Laita ilmastointijärjestelmä päälle. Tämä on välttämätöntä, että osa toimii varmasti oikein.

10 Sammuta sytytys.

HYVÄÄ TYÖTÄ! 

KATSO LISÄÄ OHJEITA

AUTODOC – LAADUKKAAT JA EDULLISET AUTONOSAT NETISTÄ

AUTODOC-MOBIILISOVELLUS: SAAT LOISTAVIA TARJOUKSIA
SAMALLA, KUN OSTELET KÄTEVÄSTI



+ AUTODOC

GET IT ON
Google Play

Download on the
App Store

Download

SUURI VALIKOIMA VARAOSIA AUTOLLES!

RAITISILMASUODATIN: LAAJA VALIKOIMA

VASTUUVAPAAUS:

Dokumentti sisältää vain yleisiä suosituksia, joista voi olla apua vaihto- tai korjaustöissä. AUTODOC ei vastaa korjaus- ja vaihtotöiden yhteydessä väärinlaisen käytön tai annettujen tietojen väärintymmärtämisen vuoksi tapahtuneista menetyksistä, loukkaantumisista eikä omaisuuden vaurioitumisesta.

AUTODOC ei vastaa näiden ohjeiden mahdollisista virheistä tai epäselvyyksistä. Tiedot on annettu yksinomaan informaatiotarkoituksessa eivätkä ne korvaa asiantuntijan neuvoja.

AUTODOC ei vastaa laitteiden, työkalujen eikä autonosien väärinlaisesta tai vaarallisesta käytöstä. AUTODOC kehottaa varovaisuuteen ja turvallisuusmääräysten noudattamiseen korjaus- ja vaihtotöissä. Muista: huonolaatuiset autonosat eivät takaa riittävää tieturvallisuutta.

© Copyright 2023 – Kaikki tämän verkkosivuston sisältö, etenkin tekstit, valokuvat ja grafiikat, on tekijänsuojan alaista. AUTODOC SE pidättää kaikki oikeudet, mukaan lukien kopiointi-, julkaisu-, muokaus- ja käännösoikeudet.