



Kuinka vaihtaa
ilmansuodattimen
**RENAULT Sandero /
Stepway II (B8_)-autoon**
– vaihto-ohje

SAMANKALTAISEN OHJEVIDEO



Tällä videolla näytetään samanlaisen auton osan vaihtotoimenpide toisessa ajoneuvossa

Tärkeää!

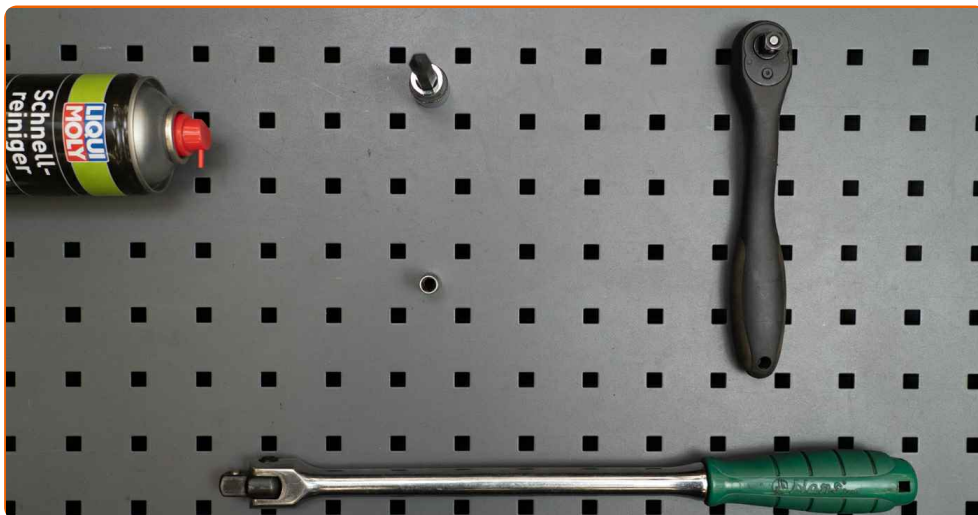
Näitä vaihtoon liittyviä ohjeita ei voida soveltaa:

RENAULT Sandero / Stepway II (B8_) 1.6

Työvaiheet saattavat vaihdella hieman auton rakenteen perusteella.

Tämä opas on luotu perustuen samanlaisen auton osan vaihtotoimenpiteeseen ajoneuvossa: RENAULT MEGANE Scenic (JA0/1_) 1.6 16V

VAIHTO: ILMANSUODATTIMEN – RENAULT SANDERO /
STEPWAY II (B8_). TYÖKALUT, JOITA SAATAT TARVITA:



- Yleispuhdistussuihke
- Hylsyavain nro 7
- Torx T20-hylsy
- Kiintolenkkiavain
- Kierreleuan väännin
- Lokasuojan suojaite

[Osta työkaluja](#)

Vaihto: ilmansuodattimen – RENAULT Sandero / Stepway II (B8_). AUTODOC suosittelee:

- Noudata aina osan valmistajan antamia ehtoja, suosituksia ja vaatimuksia.
- Huom! Kaikki työ RENAULT Sandero / Stepway II (B8_) -auton parissa – tulee tehdä moottorin ollessa sammutettuna.

SUORITA VAIHTAMINEN SEURAAVASSA JÄRJESTYKSESSÄ:

1

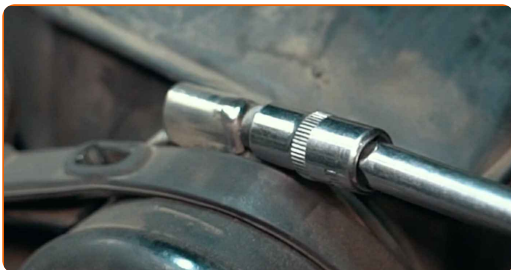
Avaa konepelti.

2

Käytä suojapeitettä suojaamaan auton maalipinta ja muoviset osat.

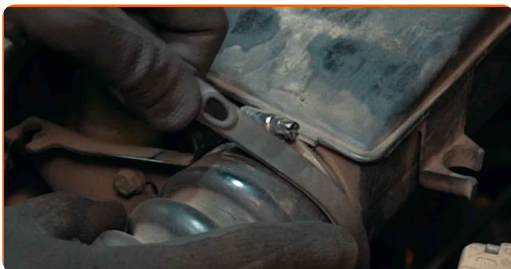
3

Löysää kiristintä, joka yhdistää ilmakehän ilmansuodattimen koteloon. Käytä hylsyä nro 7. Käytä kiintolenkkiävainta.



4

Irrota ilmakehän kiristin. Irrota ilmanottoletku.



5 Irrota ilmakehän kotelon ilmansuodattimen kotelosta.



6 Irrota tyhjiöletkun liitin.



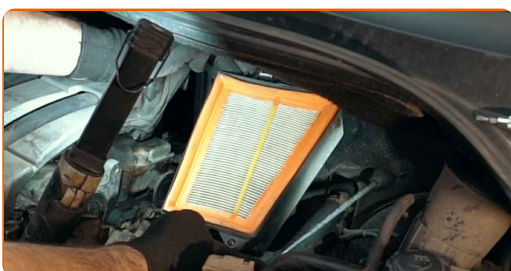
7 Puhdista ilmansuodattimen kotelon kiinnikkeet. Käytä yleispuhdistussprayta.



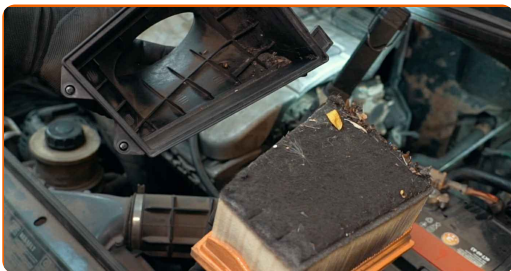
8 Irroita suodattimen kotelon kiinnityspultit. Käytä Torx-avainta T20. Käytä kierreleuan väännintä.



9 Irrota ilmansuodattimen kotelo.



10 Irroita suodatin suodattimen kotelosta.



11 Puhdista ilmansuodattimen kotelo.



12 Aseta uusi suodatin suodattimen koteloon. Varmista, että suodattimen reuna istuu tiiviisti koteloon.



AUTODOC suosittelee:

- Vaihto: ilmansuodattimen – RENAULT Sandero / Stepway II (B8_). Varmista, että suodatinelementti on asetettu oikein. Vältä vääntymistä.
- Käytä vain laadukkaita suodattimia.

13

Asenna ilmansuodattimen kotelo takaisin paikoilleen.



AUTODOC suosittelee:

- Kun suoritat asennusta, älä päästä pölyä tai likaa ilmasuodattimen koteloon.

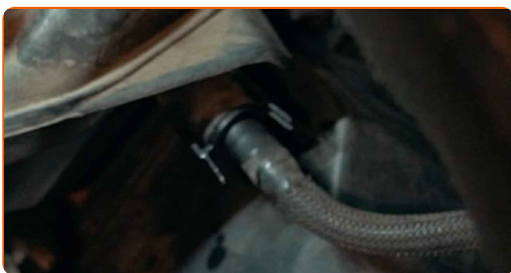
14

Kiinnitä suodattimen kotelon kiinnityspultit. Käytä Torx-avainta T20. Käytä kierreleuan väännintä.



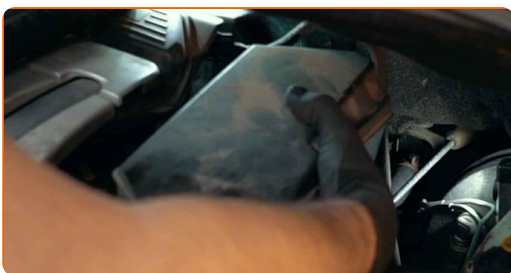
15

Kiinnitä tyhjiöletkun liitin.



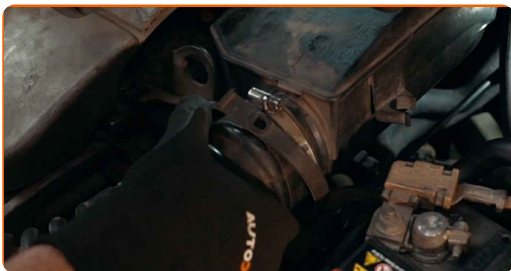
16

Asenna ilmakehän kotelo.



17

Asenna ilmanottoletku ja kiinnitä se.



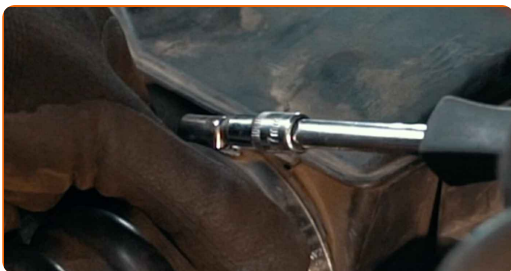
18

Kiristä ilmakehän kiristin.



19

Ruuvaa kiristin, joka yhdistää ilmakehän ilmakehän koteloon. Käytä hylsyä nro 7. Käytä kierrellean väännintä.



20

Ota suojapeite pois.

21

Sulje konepelti.

HYVÄÄ TYÖTÄ! 

KATSO LISÄÄ OHJEITA

AUTODOC – LAADUKKAAT JA EDULLISET AUTONOSAT NETISTÄ

AUTODOC-MOBIILISOVELLUS: SAAT LOISTAVIA TARJOUKSIA SAMALLA, KUN OSTELET KÄTEVÄSTI

+ AUTODOC

GET IT ON Google Play

Download on the App Store

Download

SUURI VALIKOIMA VARAOSIA AUTOLLES

ILMANSUODATTIMEN: LAAJA VALIKOIMA

(i) VASTUUVAPAAUS:

Dokumentti sisältää vain yleisiä suosituksia, joista voi olla apua vaihto- tai korjaustöissä. AUTODOC ei vastaa korjaus- ja vaihtotöiden yhteydessä väärinlaisen käytön tai annettujen tietojen vääринymmärtämisen vuoksi tapahtuneista menetyksistä, loukkaantumisista eikä omaisuuden vaurioitumisesta.

AUTODOC ei vastaa näiden ohjeiden mahdollisista virheistä tai epäselvyyksistä. Tiedot on annettu yksinomaan informaatiotarkoituksessa eivätkä ne korvaa asiantuntijan neuvoja.

AUTODOC ei vastaa laitteiden, työkalujen eikä autonosten väärinlaisesta tai vaarallisesta käytöstä. AUTODOC kehottaa varovaisuuteen ja turvallisuusmääräysten noudattamiseen korjaus- ja vaihtotöissä. Muista: huonolaatuiset autonosat eivät takaa riittävää tieturvallisuutta.

© Copyright 2022 – Kaikki tämän verkkosivuston sisältö, etenkin tekstit, valokuvat ja grafiikat, on tekijänsuojan alaista. AUTODOC GmbH pidättää kaikki oikeudet, mukaan lukien kopiointi-, julkaisu-, muokaus- ja käännösoikeudet.