



Kuinka vaihtaa  
takaluukun kaasujousi  
**RENAULT Scénic I**  
**(JA0/1, FA0)**-autoon –  
vaihto-ohje

## SAMANKALTAISEN OHJEVIDEO



Tällä videolla näytetään samanlaisen auton osan vaihtotoimenpide toisessa ajoneuvossa

### Tärkeää!

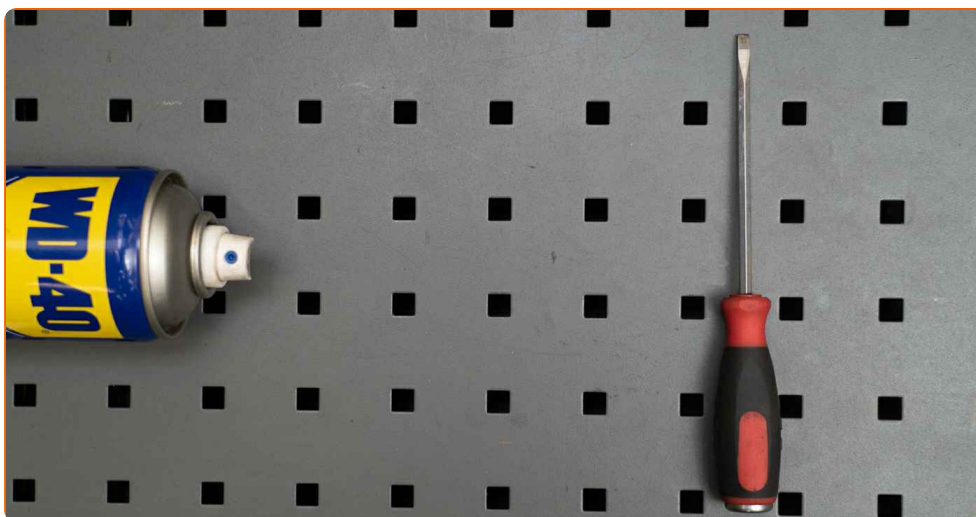
Näitä vaihtoon liittyviä ohjeita ei voida soveltaa:

RENAULT Scénic I (JA0/1, FA0) 1.4 16V, RENAULT Scénic I (JA0/1, FA0) 2.0 16V,  
RENAULT Scénic I (JA0/1, FA0) 1.9 dTi, RENAULT Scénic I (JA0/1, FA0) 1.9 dCi,  
RENAULT Scénic I (JA0/1, FA0) 1.8 16V, RENAULT Scénic I (JA0/1, FA0) 1.6,  
RENAULT Scénic I (JA0/1, FA0) 1.9 D, RENAULT Scénic I (JA0/1, FA0) 1.6 BiFuel,  
RENAULT Scénic I (JA0/1, FA0) 1.6 BiFuel (JA04), RENAULT Scénic I (JA0/1, FA0) 1.6  
(JA00, JA16, JA15, JA19, JA1V, JA2B, JA2C, JA0B)

Työvaiheet saattavat vaihdella hieman auton rakenteen perusteella.

Tämä opas on luotu perustuen samanlaisen auton osan vaihtotoimenpiteeseen ajoneuvossa: RENAULT Megane Scenic (JA) 1.6 16V

**VAIHTO: TAKALUUKUN KAASUJOUSI – RENAULT SCÉNIC I (JA0/1, FA0). LUETTELO TARVITTAVISTA TYÖKALUISTA:**



- WD-40-monitoimiaine
- Tasapäinen Ruuvimeisseli
- Vaihteistonostin

**Osta työkaluja**

Vaihto: takaluukun kaasujousi – RENAULT Scénic I (JA0/1, FA0). AUTODOCin asiantuntijat suosittelevat:

- Takaluukun kaasujouset on vaihdettava oikealla ja vasemmalle puolelle yhtä aikaa.
- Takaluukun kaasujousen vaihtoprosessi on identtinen oikealle ja vasemmalle puolelle.
- Huom! Kaikki työ RENAULT Scénic I (JA0/1, FA0) -auton parissa – tulee tehdä moottorin ollessa sammutettuna.

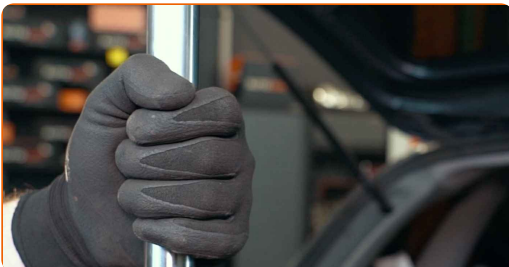
## SUORITA VAIHTAMINEN SEURAAVASSA JÄRJESTYKSESSÄ:

1

Avaa takaluukku.

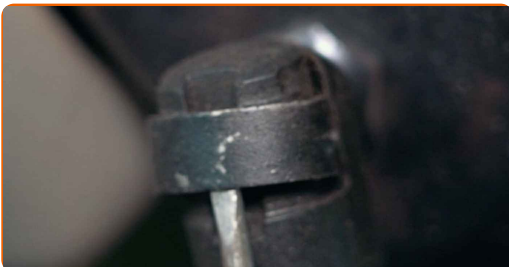
2

Tue takaluukkuja. Käytä vaihteistonostinta.



3

Vapauta varmistinrenkas, joka yhdistää kaasujousen takaluukkuun. Käytä tasapäistä ruuvimeisseliä.

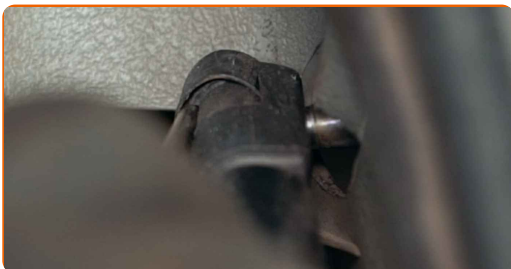


Vaihto: takaluukun kaasujousi – RENAULT Scénic I (JA0/1, FA0). Vinkki:

- Jotta välttyt vaurioilta, pitele takaluukkua, kun irrotat kaasujouset.

4

Vapauta varmistinrenkas, joka yhdistää kaasujousen auton runkoon. Käytä tasapäistä ruuvimeisseliä.

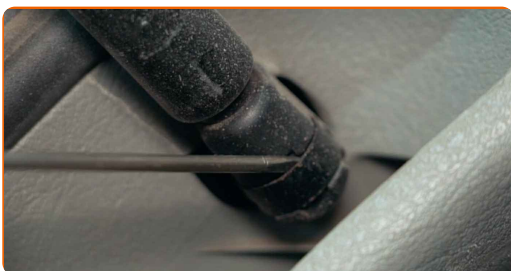


AUTODOC suosittelee:

- Jotta välttyt vaurioilta, pitele takaluukkua, kun irrotat kaasujouset.

5

Vapauta varmistinrenkas, joka yhdistää kaasujousen auton runkoon. Käytä tasapäistä ruuvimeisseliä.



Vaihto: takaluukun kaasujousi – RENAULT Scénic I (JA0/1, FA0). AUTODOC suosittelee:

- Jotta välttyt vaurioilta, pitele takaluukkua, kun irrotat kaasujouset.

6

Vapauta varmistinrenkas, joka yhdistää kaasujousen takaluukkuun. Käytä tasapäistä ruuvimeisseliä.



**AUTODOC suosittelee:**

- Jotta vältyt vaurioilta, pitele takaluukkua, kun irrotat kaasujouset.

7

Irrota takaluukun kaasujousi.



8

Puhdista kaasujousen asennuskohdat. Levitä WD-40-monitoimiaiainetta.



9

Asenna uusi takaluukun kaasujousi.



Vaihto: takaluukun kaasujousi – RENAULT Scénic I (JA0/1, FA0). AUTODOCin vinkki:

- Jotta välttyt vaurioilta, pitele takaluukkua, kun asennat kaasujousen.

10

Napsauta varmistinrengasta, joka yhdistää kaasujousen auton runkoon.



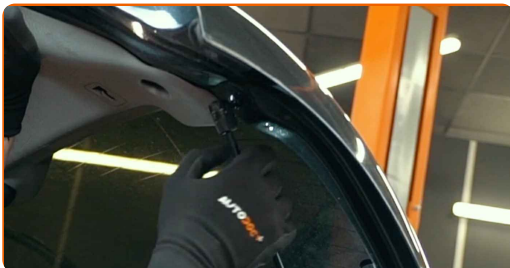
11

Napsauta varmistinrengasta, joka yhdistää kaasujousen takaluukkuun.



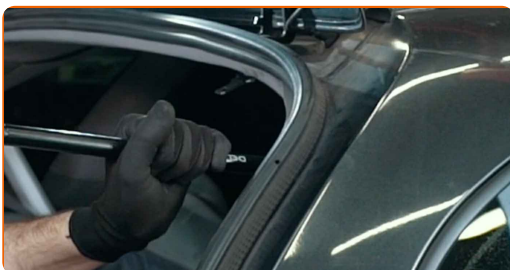
12

Napsauta varmistinrengasta, joka yhdistää kaasujousen takaluukkuun.



13

Napsauta varmistinrengasta, joka yhdistää kaasujousen auton runkoon.



14

Irroita hydraulinen vaihteistonostin.



Vaihto: takaluukun kaasujousi – RENAULT Scénic I (JA0/1, FA0). Vinkki:

- Tarkista takaluukun kaasujousien toimintakunto asennuksen jälkeen.

15

Sulje takaluukun kansi.

**HYVÄÄ TYÖTÄ!** 👍

**KATSO LISÄÄ OHJEITA**



## AUTODOC – LAADUKKAAT JA EDULLISET AUTONOSAT NETISTÄ

AUTODOC-MOBIILISOVELLUS: SAAT LOISTAVIA TARJOUKSIA  
SAMALLA, KUN OSTELET KÄTEVÄSTI



**AUTODOC+**

GET IT ON  
**Google Play**

Download on the  
**App Store**

**Download**

**SUURI VALIKOIMA VARAOSIA AUTOLLES!**

**TAKALUUKUN KAASUJOUSSI: LAAJA VALIKOIMA**

### 📄 **VASTUUVAPAAUS:**

Dokumentti sisältää vain yleisiä suosituksia, joista voi olla apua vaihto- tai korjaustöissä. AUTODOC ei vastaa korjaus- ja vaihtotöiden yhteydessä väärinlaisen käytön tai annettujen tietojen väärintymärtämisen vuoksi tapahtuneista menetyksistä, loukkaantumisista eikä omaisuuden vaurioitumisesta.

AUTODOC ei vastaa näiden ohjeiden mahdollisista virheistä tai epäselvyyksistä. Tiedot on annettu yksinomaan informaatiotarkoituksessa eivätkä ne korvaa asiantuntijan neuvoja.

AUTODOC ei vastaa laitteiden, työkalujen eikä autonosien väärinlaisesta tai vaarallisesta käytöstä. AUTODOC kehottaa varovaisuuteen ja turvallisuusmääräysten noudattamiseen korjaus- ja vaihtotöissä. Muista: huonolaatuiset autonosat eivät takaa riittävää tieturvallisuutta.

© Copyright 2022 – Kaikki tämän verkkosivuston sisältö, etenkin tekstit, valokuvat ja grafiikat, on tekijänsuojan alaista. AUTODOC GmbH pidättää kaikki oikeudet, mukaan lukien kopiointi-, julkaisu-, muokaus- ja käännösoikeudet.