



Kuinka vaihtaa jousi  
taakse **Hyundai Santa Fe**  
**CM**-autoon – vaihto-ohje

## OHJEVIDEO

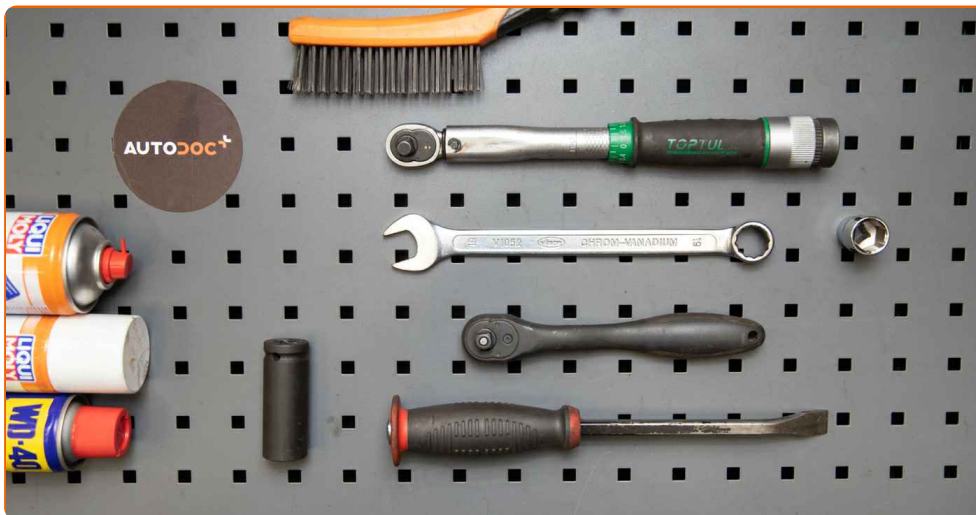
**i Tärkeää!**

Näitä vaihtoon liittyviä ohjeita ei voida soveltaa:

HYUNDAI SANTA FÉ II (CM) 2.7, HYUNDAI SANTA FÉ II (CM) 2.2 CRDi, HYUNDAI SANTA FÉ II (CM) 2.7 V6 GLS, HYUNDAI SANTA FÉ II (CM) 2.2 CRDi GLS

Työvaiheet saattavat vaihdella hieman auton rakenteen perusteella.

**VAIHTO: JOUSI – HYUNDAI SANTA FE CM.  
TARVITSEMASI TYÖKALUT:**



- Teräsharja
- WD-40-monitoimiaiaine
- Jarrunpuhdistusaine
- Kuparitahna
- Momenttiavain
- Yhdistelmäavain nro 19
- Hylsyavain nro 19
- Vannehylsy nro 21
- Kiintolenkkiavain
- Vaihteistonostin
- Sorkkarauta
- Jarrukiila

**OSTA TYÖKALUJA**

### Vaihto: jousi – Hyundai Santa Fe CM. AUTODOC suosittelee:

- Molemmat takajousituksen kierrejouset vaihdetaan samaan aikaan.
- Vaihto suoritetaan samalla tavalla takajousituksen vasemmalle ja oikealle kierrejouselle.
- Huom! Kaikki työ Hyundai Santa Fe CM -auton parissa – tulee tehdä moottorin ollessa sammutettuna.

## SUORITA VAIHTO SEURAAVASSA JÄRJESTYKSESSÄ:

1

Tue pyörät kiiloilla.



2

Löysää pyörän asennuspultteja. Käytä vannehylsyä nro 21.



3

Nosta auton perä ylös ja tue se.



4

Ruuvaa pyöränpultit irti.



AUTODOC suosittelee:

- Tärkeää! Pidä pyörää kiinni, kun ruuvaat kiinnityspultit irti. Hyundai Santa Fe CM

5

Irrota pyörä.



6

Tue varsi. Käytä vaihteistonostinta.



7

Puhdista tukivarren kiinnitykset. Käytä teräsharjaa. Levitä WD-40-monitoimiaiainetta.

**8** Irrota etutukivarren kiinnikkeet. Käytä yhdistelmäavainta nro 19. Käytä hylsyä nro 19. Käytä kiintolenkkiavainta.



**9** Irrota tukivarren etukiinnitys.

**10** Irrota tukivarsi.

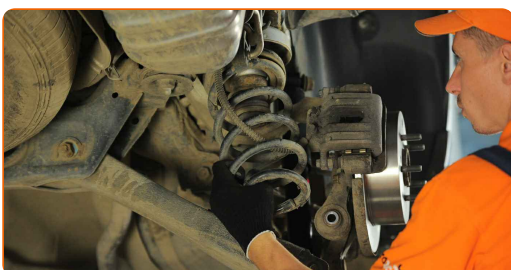
**11** Irrota varren alapuolella oleva tuki.



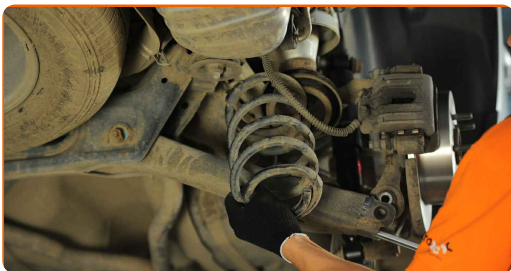
### AUTODOC suosittelee:

- Vaihto: jousi – Hyundai Santa Fe CM. Laske vaihteistonostin tasaisesti, ilman nykäyksiä, jotta komponentit ja mekanismit eivät vaurioidu.

**12** Vedä jousituksen ohjausvartta alas. Käytä sorkkarautaa.



13 Ota jousi pois.

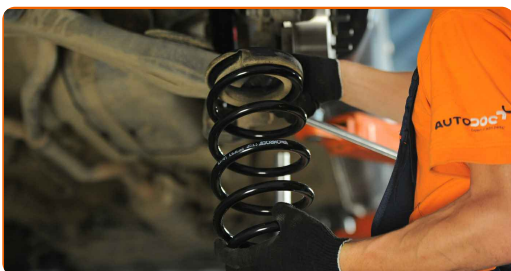


14 Irrota kuminen jousiholkki.

Vaihto: jousi – Hyundai Santa Fe CM. Ammattilaiset suosittelevat:

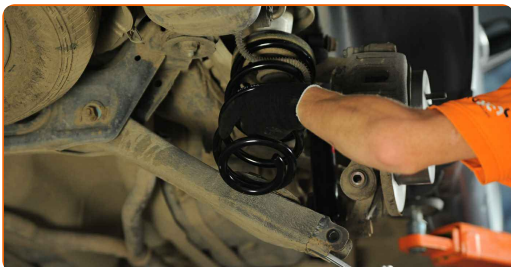
- Tarkasta jousituksen jousen kumituet. Vaihda ne tarpeen vaatiessa.

15 Asenna kumiholkki uuteen kierrejouseen.



16 Vedä jousituksen ohjausvartta alas. Käytä sorkkarautaa.

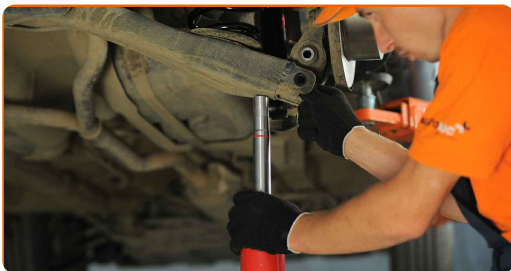
17 Laita kierrejousi asennuspaikkaan yhdessä kumitukien kanssa.





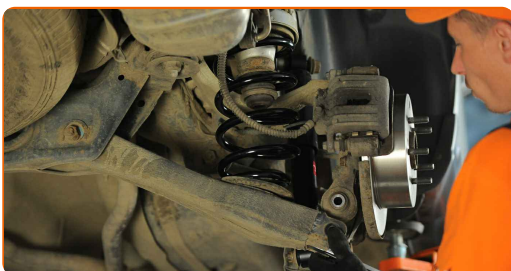
18

Tue varsi. Käytä vaihteistonostinta.



19

Kiinnitä tukivarsi.



20

Asenna tukivarren etukiinnikkeet.

21

Kiristä alaturvarren kiinnike. Käytä yhdistelmäavainta nro 19. Käytä hylsyä nro 19. Käytä momenttiavainta. Kiristä sitä 118 Nm vääntömomentilla.



22

Irraita varren alapuolella oleva tuki.





**AUTODOC suosittelee:**

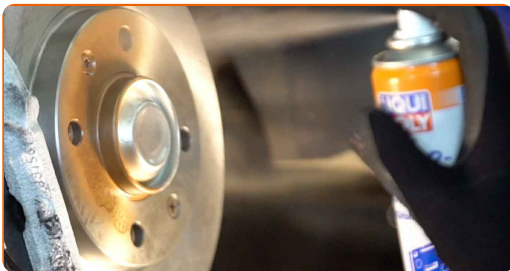
- Vaihto: jousi – Hyundai Santa Fe CM. Laske vaihteistonostin tasaisesti, ilman nykäyksiä, jotta komponentit ja mekanismit eivät vaurioidu.

**23**

Puhdista vanteen kiinnityskohta. Käytä teräsharjaa.

**24**

Käsittele jarrulevyn ja pyörän vanteen kosketuspinta. Käytä kuparitahnaa.

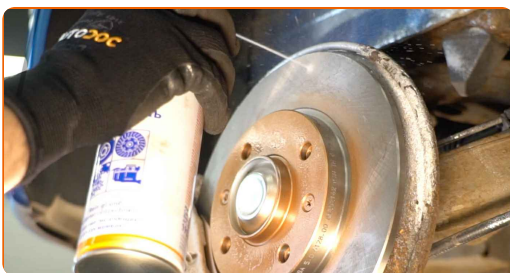


**AUTODOC suosittelee:**

- Vaihto: jousi – Hyundai Santa Fe CM. Odota muutama minuutti ruiskun levittämisen jälkeen.

**25**

Puhdista jarrulevyn pinta. Käytä jarrunpuhdistusainetta.



**Vaihto: jousi – Hyundai Santa Fe CM. AUTODOCin asiantuntijoiden vinkki:**

- Kun olet levittänyt aineen, odota muutama minuutti.

26

Asenna pyörä.



## AUTODOC suosittelee:

- Varoitus! Vammojen välttämiseksi pidä pyörää kiinni, kun ruuvaat auton kiinnityspultit kiinni. Hyundai Santa Fe CM

27

Ruuvaa pyöränpultit kiinni. Käytä vannehylsyä nro 21.



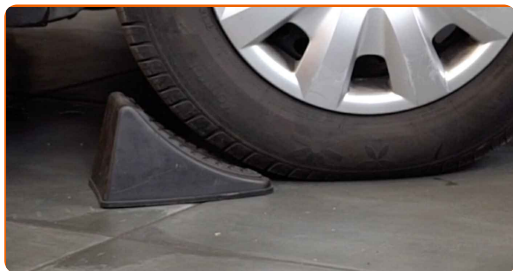
28

Laske auto ja kiristä pyörän pultit ristikkäin. Käytä vannehylsyä nro 21. Käytä momenttiavainta. Kiristä sitä 108 Nm vääntömomentilla.



29

Poista tunkit ja kiilat.



**HYVÄÄ TYÖTÄ!** 

**KATSO LISÄÄ OHJEITA**

## AUTODOC – LAADUKKAAT JA EDULLISET AUTONOSAT NETISTÄ

AUTODOC-MOBIILISOVELLUS: SAAT LOISTAVIA TARJOUKSIA  
SAMALLA, KUN OSTELET KÄTEVÄSTI



**+ AUTODOC**

GET IT ON  
**Google Play**

Download on the  
**App Store**

**Download**

**SUURI VALIKOIMA VARAOSIA AUTOLLESI**

**OSTA VARAOSIA HYUNDAI-AUTOON**

**JOUSI: LAAJA VALIKOIMA**

**VALITSE AUTONOSAT HYUNDAI SANTA FE CM -MALLIIN**

**JOUSI HYUNDAI-AUTOON: OSTA NYT**

**JOUSI HYUNDAI SANTA FE CM -AUTOON: PARHAAT DIILIT  
& TARJOUKSET**

## **VASTUUVAPAAUS:**

Dokumentti sisältää vain yleisiä suosituksia, joista voi olla apua vaihto- tai korjaustöissä. AUTODOC ei vastaa korjaus- ja vaihtotöiden yhteydessä vääränlaisen käytön tai annettujen tietojen väärinymmärtämisen vuoksi tapahtuneista menetyksistä, loukkaantumisista eikä omaisuuden vaurioitumisesta.

AUTODOC ei vastaa näiden ohjeiden mahdollisista virheistä tai epäselvyyksistä. Tiedot on annettu yksinomaan informaatiotarkoituksessa eivätkä ne korvaa asiantuntijan neuvoja.

AUTODOC ei vastaa laitteiden, työkalujen eikä autonosien vääränlaisesta tai vaarallisesta käytöstä. AUTODOC kehottaa varovaisuuteen ja turvallisuusmääräysten noudattamiseen korjaus- ja vaihtotöissä. Muista: huonolaatuiset autonosat eivät takaa riittävää tieturvallisuutta.

© Copyright 2023 – Kaikki tämän verkkosivuston sisältö, etenkin tekstit, valokuvat ja grafiikat, on tekijänsuojan alaisia. AUTODOC GmbH pidättää kaikki oikeudet, mukaan lukien kopiointi-, julkaisu-, muokaus- ja käännösoikeudet.